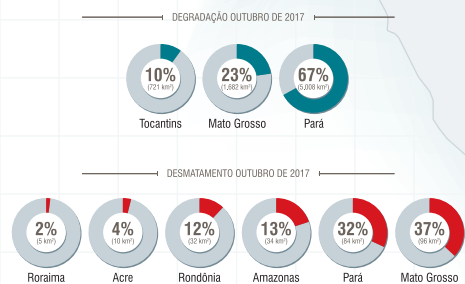


Sistema de Alerta de Desmatamento (SAD) - Outubro de 2017

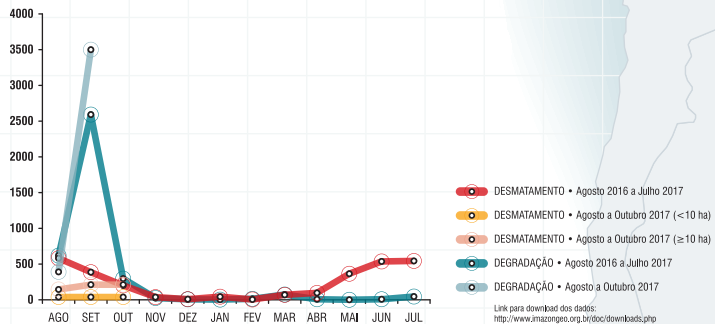
Em outubro de 2017, o SAD detectou **261** quilômetros quadrados de **desmatamento** na Amazônia Legal com uma cobertura de **nuvem de 27%**. Nesse boletim, a fração de desmatamento entre 1 e 10 hectares foi de 9% do total detectado (24 quilômetros quadrados). A grande maioria dos alertas abaixo de 10 hectares se concentrou nos estados do Acre e Rondônia. Considerando os alertas a partir de 10 hectares, houve **aumento de 17%** em relação a outubro de 2016, quando o desmatamento somou 201 quilômetros quadrados. Em outubro de 2017, o desmatamento ocorreu no Mato Grosso (37%), Pará (32%), Amazonas (13%), Rondônia (12%), Acre (4%) e Roraima (2%).

As **florestas degradadas** na Amazônia Legal somaram **7.421** quilômetros quadrados em outubro de 2017. Em relação a outubro de 2016 houve **aumento de 2401%**, quando a degradação florestal somou 297 quilômetros quadrados. Em outubro de 2017 a degradação ocorreu no Pará (67%), Mato Grosso (23%) e Tocantins (10%).

PROPORÇÃO DE DEGRADAÇÃO E DESMATAMENTO POR ESTADO



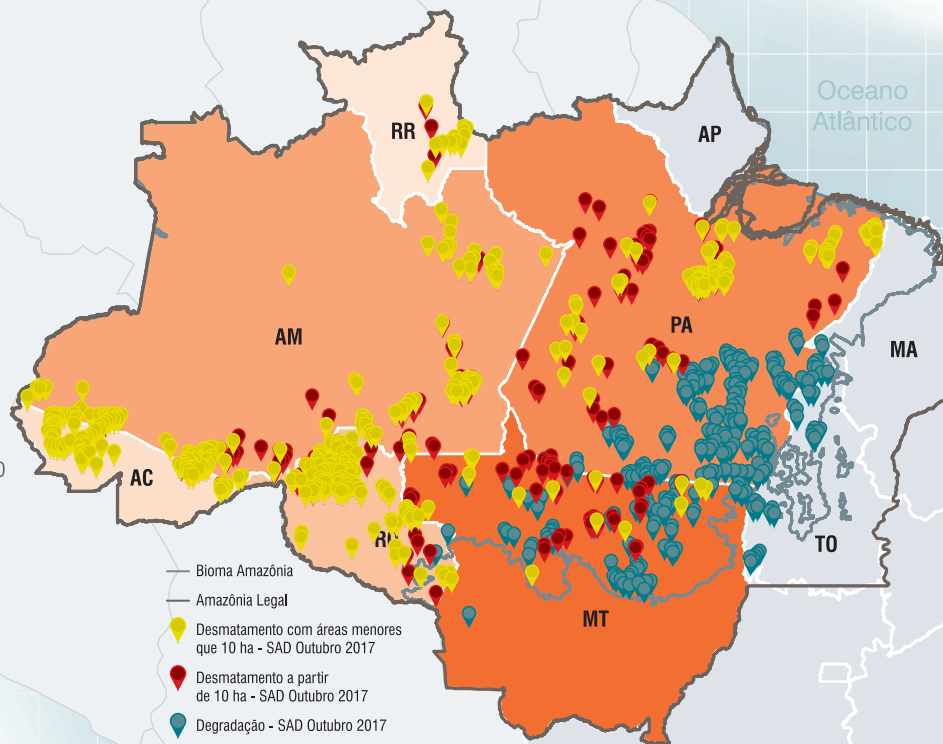
EVOLUÇÃO DO DESMATAMENTO E DEGRADAÇÃO NA AMAZÔNIA



Link para download dos dados:
<http://www.imazongeo.org.br/doc/downloads.php>

GEOGRAFIA DO DESMATAMENTO

Em outubro de 2017, a maioria (**71%**) do desmatamento ocorreu em áreas privadas ou sob diversos estágios de posse. O restante do desmatamento foi registrado em Assentamentos de Reforma Agrária (**13%**), Unidades de Conservação (**13%**) e Terras Indígenas (**3%**).



- Bioma Amazônia
- Amazônia Legal
- Desmatamento com áreas menores que 10 ha - SAD Outubro 2017
- Desmatamento a partir de 10 ha - SAD Outubro 2017
- Degradação - SAD Outubro 2017

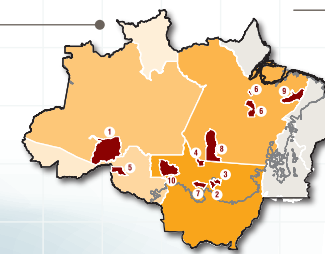
DEGRADAÇÃO

Estado	Ago a Out 2016 (km²)	Ago a Out 2017 (km²)	Variação (%)
Acre	63	1	-98
Amazonas	87	25	-71
Mato Grosso	2995	5197	74
Pará	250	5269	2011
Rondônia	59	78	31
Roraima	39	-	-
Tocantins	16	-	4553
Amapá	-	-	-
TOTAL	3508	10570	201

DESMATAMENTO

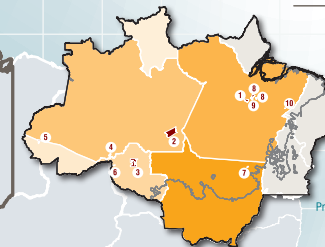
Estado	Alertas a partir de 10 ha			Alertas menores que 10 ha		
	Ago a Out 2016 (km²)	Ago a Out 2017 (km²)	Variação (%)	Ago a Out 2016 (km²)	Ago a Out 2017 (km²)	Variação (%)
Acre	22	9	-57	-	22	-
Amazonas	235	92	-61	-	11	-
Mato Grosso	311	228	-27	-	7	-
Pará	357	158	-56	-	25	-
Rondônia	220	92	-58	-	26	-
Roraima	20	11	-47	-	3	-
Tocantins	7	-	-	-	-	-
Amapá	-	-	-	-	-	-
TOTAL	1172	589	-50	-	94	-

MUNICÍPIOS CRÍTICOS



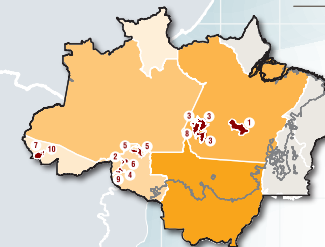
Municípios	Rank
Lábrea (AM)	20,93
Sinop (MT)	18,74
Claudia (MT)	11,59
Paranaitá (MT)	11,37
Nova Mamoré (RO)	11,27
Senador José Porfírio (PA)	10,50
Ponto dos Gaúchos (MT)	8,76
Novo Progresso (PA)	8,58
Paragominas (PA)	8,09
Aripuanã (MT)	7,77

ASSENTAMENTOS



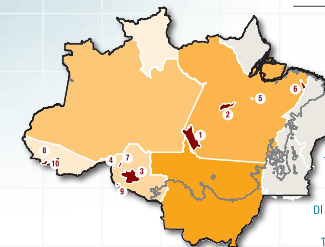
Assentamentos	Rank
PDS Itaitá (PA)	3,44
PA Rio Juma (AM)	2,62
PAD Marechal Dutra (RO)	1,87
PAF Cururuatê (AM)	1,80
PAD Santa Luzia (AC)	1,00
PA Ribeirão (RO)	0,98
PA Santo Antonio do Fontoura III (MT)	0,94
PA Pílão Poente II e III (PA)	0,90
Pró-Assentamento Estadual Bacajai (PA)	0,84
PEAS Campo Dourado (PA)	0,83

UNIDADES DE CONSERVAÇÃO



Unidades de Conservação	Rank
APA Triunfo do Xingu (PA)	8,67
RESEX Jaci Paraná (RO)	4,62
APA do Tapajós (PA)	2,49
PES de Guajará-Mirim (RO)	1,27
FLOREX Rio Preto-Jacundá (RO)	1,20
APA Rio Pardo (RO)	0,70
RESEX Alto Juruá (AC)	0,64
FLONA do Crepori (PA)	0,48
RESEX do Rio Ouro Preto (RO)	0,44
RESEX do Alto Tarauacá (AC)	0,25

TERRAS INDÍGENAS



Terras Indígenas	Rank
TI Mundurucu (PA)	1,56
TI Cachoeira Seca do Iriti (PA)	0,57
TI Urú-Eu-Wau-Wau (RO)	0,53
TI Igarapé Ribeirão (RO)	0,35
TI Arara da Volta Grande do Xingu (PA)	0,20
TI Alto Rio Guamá (PA)	0,17
TI Karipuna (PA)	0,14
DI Kazinawa Seringal Independência (AC)	0,08
TI Rio Guapurú (RO)	0,08
TI Kampa e Isolados do Rio Envira (AC)	0,07