

Sanae Hayashi; Carlos Souza Jr. & Adalberto Veríssimo (Imazon)

## RESUMO

Na análise dos dados do SAD de abril de 2011 detectamos um aumento muito expressivo do desmatamento e de degradação florestal em Mato Grosso. Trata-se de uma situação grave que exigiu atenção especial do Imazon. O resultado foi o “SAD Alerta” especial para Mato Grosso inaugurando uma nova modalidade de divulgação dos dados da iniciativa Transparência Florestal do Instituto. Continuaremos a divulgar mensalmente os boletins do SAD para toda a Amazônia Legal, mas sempre que for necessário anteciparemos divulgação dos dados para áreas críticas específicas.

Em abril de 2011 o desmatamento atingiu 243 quilômetros quadrados em Mato Grosso, o que corresponde a aumento expressivo de 537% em relação a abril de 2010 quando o desmatamento somou apenas 38 quilômetros quadrados. No

acumulado do período (agosto 2010 –abril 2011) o aumento é de 96% se comparado ao mesmo período anterior (agosto 2009-abril 2010).

Com relação a degradação florestal os dados registrados são alarmantes: 1755 quilômetros quadrados em abril de 2011. No acumulado do período (agosto 2010-abril 2011) a degradação já subiu 466% em relação ao período anterior (agosto 2009-abril 2010).

O aumento expressivo do desmatamento e degradação florestal em Mato Grosso pode estar associado à expectativa de mudança do código florestal, como revelou relatório do Instituto Centro de Vida (ICV)<sup>1</sup>. Ações fortes de combate ao desmatamento e degradação por parte do governo são urgentes e devem focar nos municípios críticos.

## Estatísticas

De acordo com o Sistema de Alerta de Desmatamento (SAD) do Imazon, o desmatamento (isto é, supressão total da floresta com exposição do solo) em abril de 2011 atingiu 243 quilômetros quadrados no Mato Grosso (Figura 1 e Figura 3). Esse foi o maior desmatamento detectado pelo SAD no Mato Grosso desde novembro de 2007. Comparando o desmatamento de abril de 2011 com abril de 2010, houve um aumento de 537% quando o desmatamento atingiu somente 38 quilômetros quadrados.

O desmatamento acumulado no período de agosto de 2010 a abril de 2011<sup>2</sup>, correspondendo aos nove primeiros meses do calendário oficial de medição do desmatamento, atingiu 516 quilômetros quadrados. Isso representou um aumento de 96% em relação ao período anterior (agosto de 2009 a abril de 2010) quando o desmatamento foi de 263 quilômetros quadrados.

Os municípios que mais desmataram em abril de 2011 no Mato Grosso foram: Nova Ubiratã, Porto dos Gaúchos e Itanhangá (Figuras 4 e 5).

Em relação a degradação florestal (florestas intensamente exploradas pela atividade madeireira e/ou queimadas), o SAD detectou em abril de 2011, 1755 quilômetros quadrados de florestas degradadas (Figuras 2 e 3). Esse foi a maior detecção de degradação florestal registrado pelo SAD no Mato Grosso. Em relação ao mesmo período do ano anterior (abril de 2010) houve aumento super expressivo de 13.500% quando a degradação florestal atingiu somente 13 quilômetros quadrados. No acumulado (agosto de 2010 a abril de 2011) o SAD detectou 4,9 mil quilômetros quadrados, ou seja, aumento de 466% em relação ao período anterior (agosto de 2009 a abril de 2010) quando a degradação florestal foi de 703 quilômetros quadrados.

<sup>1</sup> Relatório do Instituto Centro de Vida (ICV): Proposta de Alteração do Código Florestal provoca corrida ao desmatamento em Mato Grosso [http://icv.institucional.ws/w/library/82590nota\\_icv\\_corrida\\_ao\\_desmatamento\\_mt\\_mai\\_2011.pdf](http://icv.institucional.ws/w/library/82590nota_icv_corrida_ao_desmatamento_mt_mai_2011.pdf)

<sup>2</sup> O calendário oficial de medição do desmatamento tem início no mês de agosto e término no mês de julho.

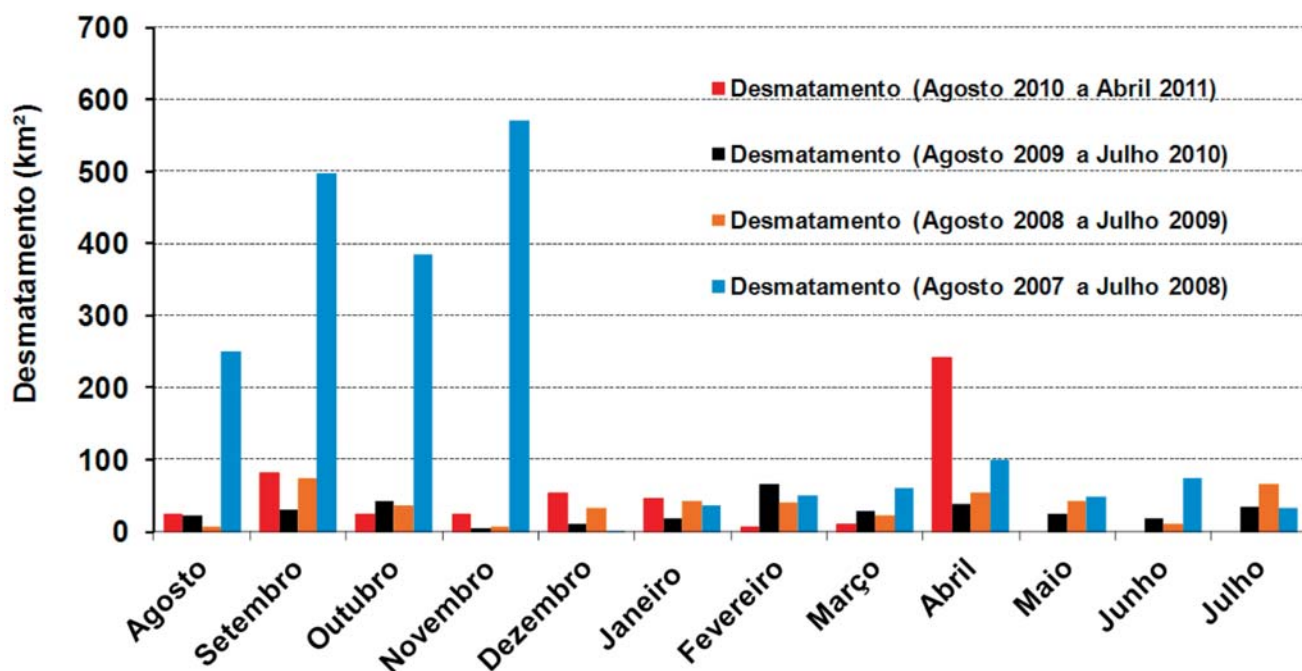


Figura 1. Desmatamento de agosto de 2007 a abril de 2011 na Amazônia Legal (Fonte: Imazon/SAD).

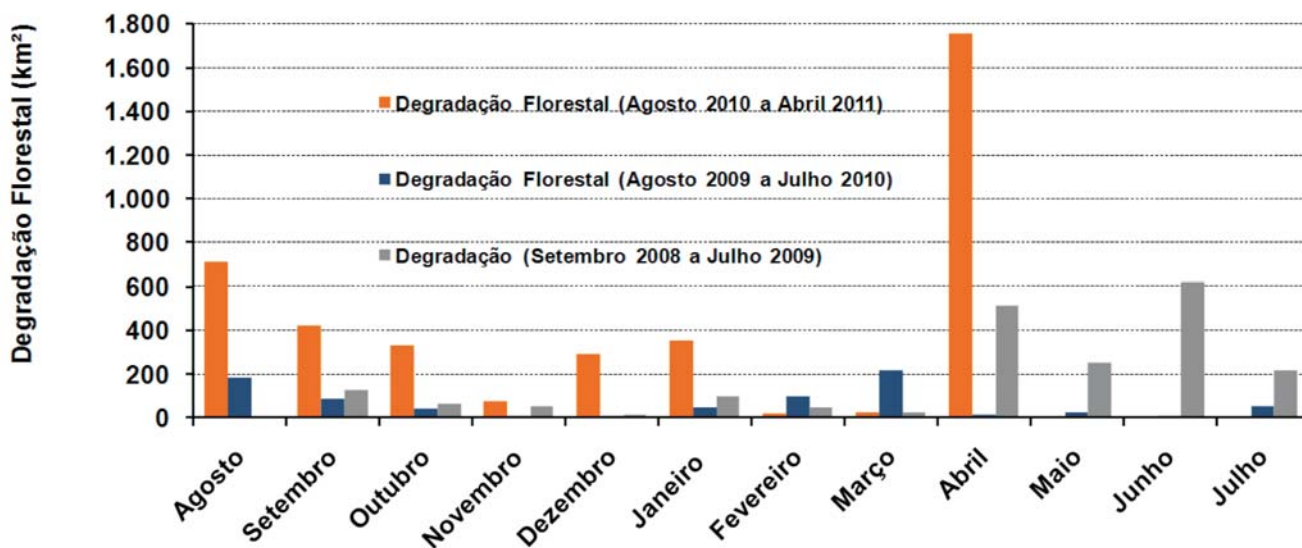


Figura 2. Degradação Florestal de setembro de 2008 a abril de 2011 na Amazônia Legal (Fonte: Imazon/SAD).

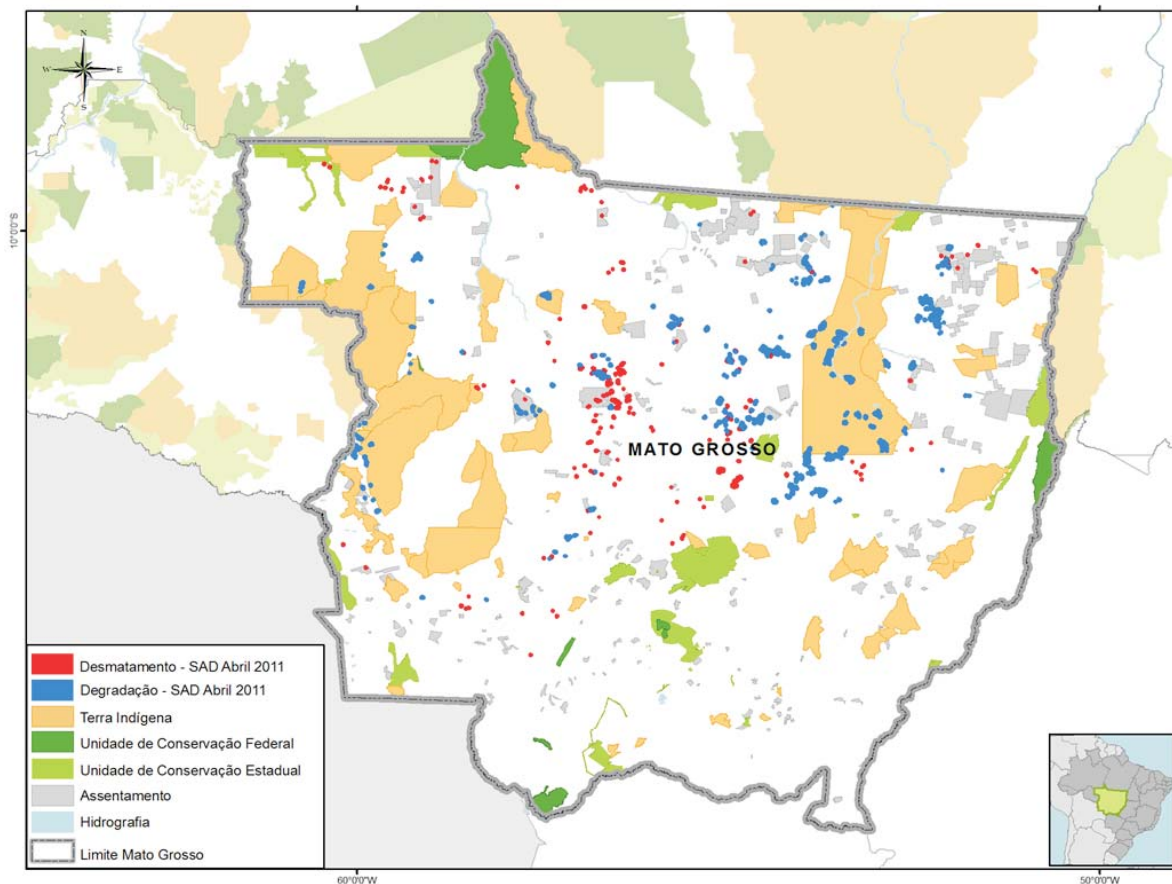


Figura3. Desmatamento e Degradação Florestal em abril de 2011 em Mato Grosso (Fonte: Imazon/ SAD).

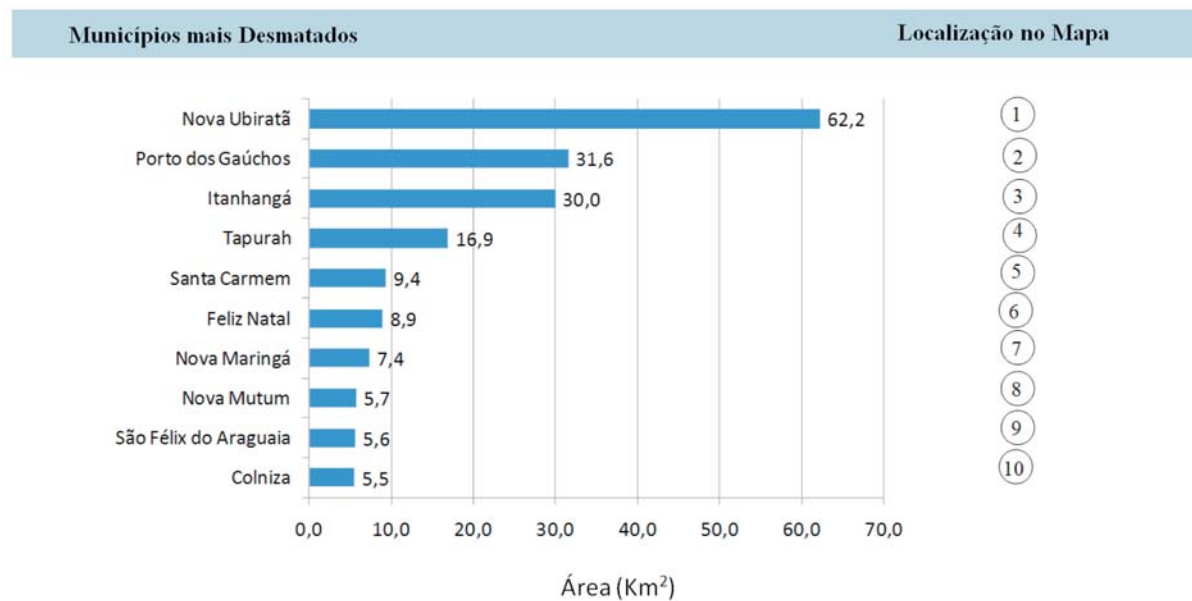
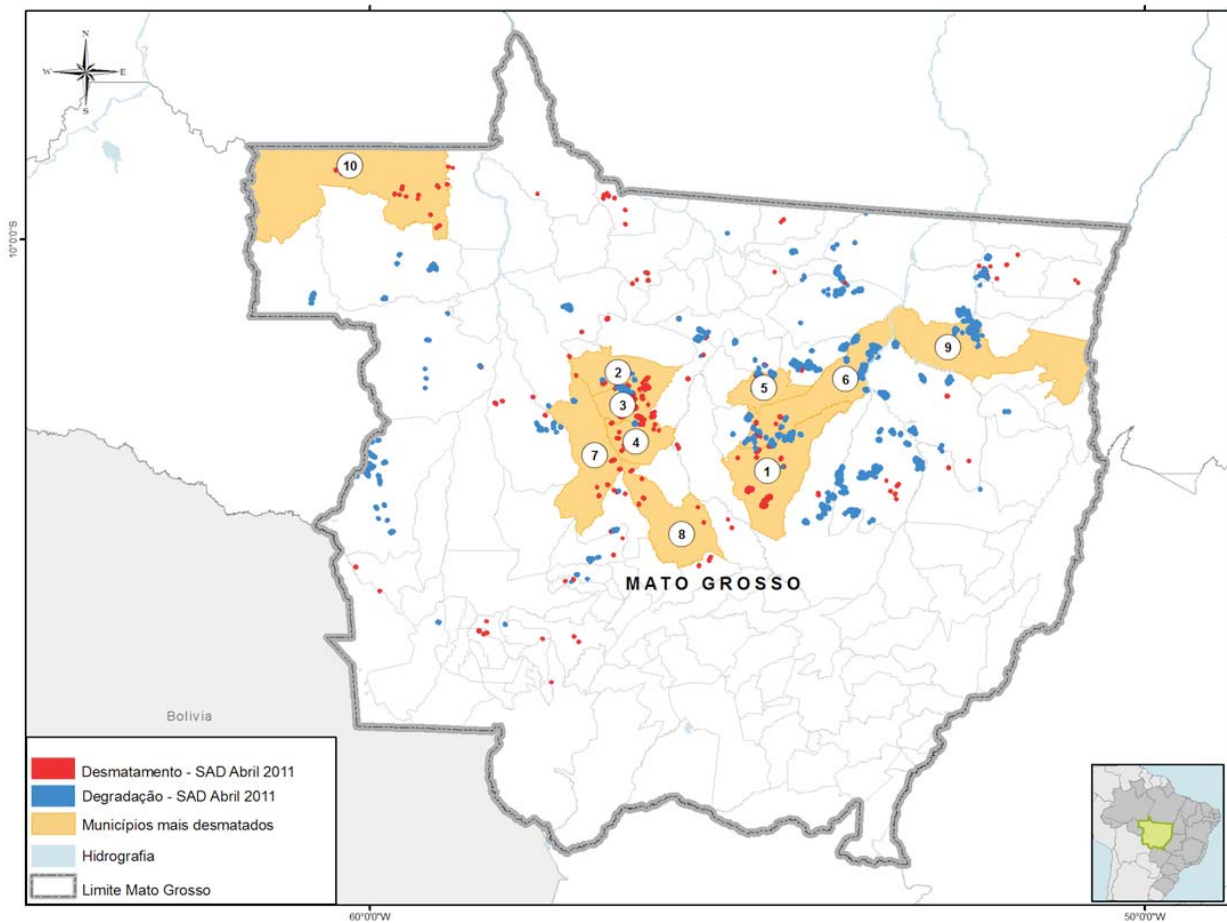


Figura 4. Municípios mais desmatados no Mato Grosso em abril de 2011 (Fonte: Imazon /SAD).



**Figura 5.** Municípios mais desmatados em Mato Grosso em abril de 2011 (Fonte: Imazon/SAD).