

## Nota informativa

O Boletim Transparência Florestal com as informações de desmatamento e degradação florestal detectados pelo Sistema de Alerta de Desmatamento (SAD), não será divulgado para o mês de fevereiro de 2016, em virtude das imagens de satélite diárias do sensor MODIS, utilizadas pelo sistema para realizar o monitoramento, terem sido disponibilizadas somente até o dia 17 de fevereiro, comprometendo a geração do mosaico temporal dos últimos 10 dias do mês, que minimiza a influência de nuvens na detecção dos alertas (Figura 1). O Serviço Geológico Norte Americano (<https://lpdaac.usgs.gov/>) emitiu comunicado informando que o satélite estava operando em modo de segurança para manutenção e coletando dados para avaliação.

Antônio Fonseca,  
Marcelo Justino,  
Carlos Souza Jr.  
& Adalberto Veríssimo  
(Imazon)

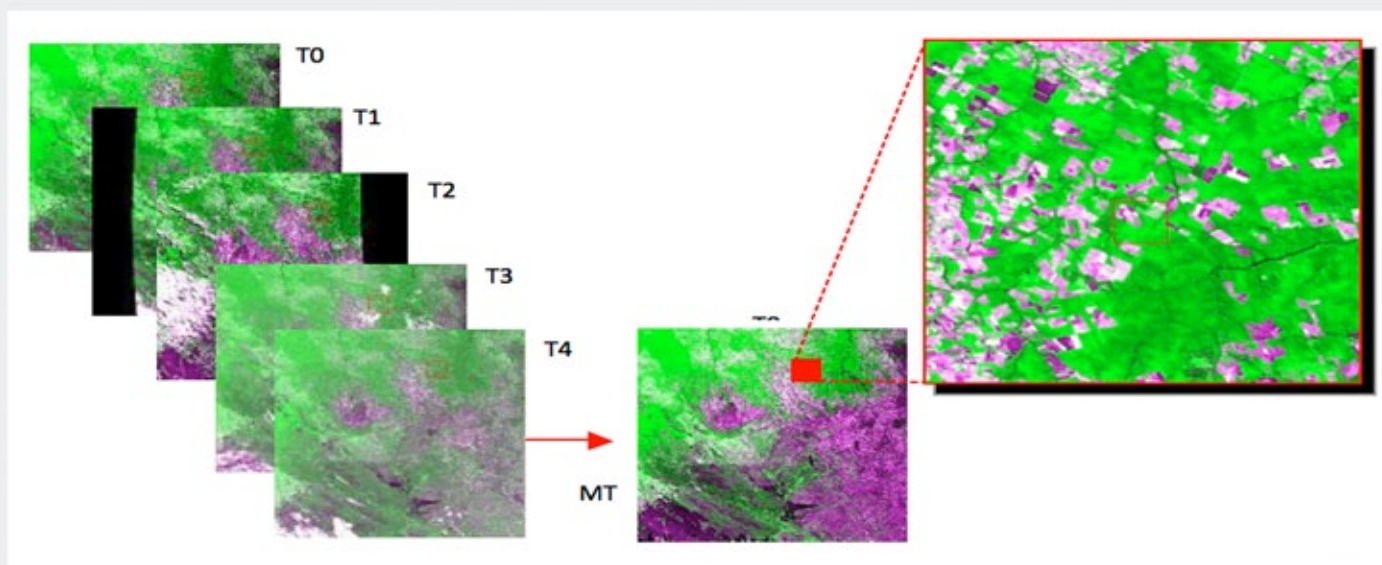


Figura 1: Exemplo de composição do mosaico temporal de imagens MODIS. T0, T1, T2, T3 e T4 são as imagens diárias e "MT" é o mosaico temporal.