

ÍNDICE DE  
PROGRESSO  
SOCIAL NA  
AMAZÔNIA BRASILEIRA  
**IPS AMAZÔNIA  
2021**

SCORECARDS



Estado de  
**MATO GROSSO**



Iniciativa:



Apoio:



# ÍNDICE DE PROGRESSO SOCIAL NA AMAZÔNIA BRASILEIRA **IPS AMAZÔNIA 2021**

SCORECARDS

ESTADO DE MATO GROSSO

Iniciativa:



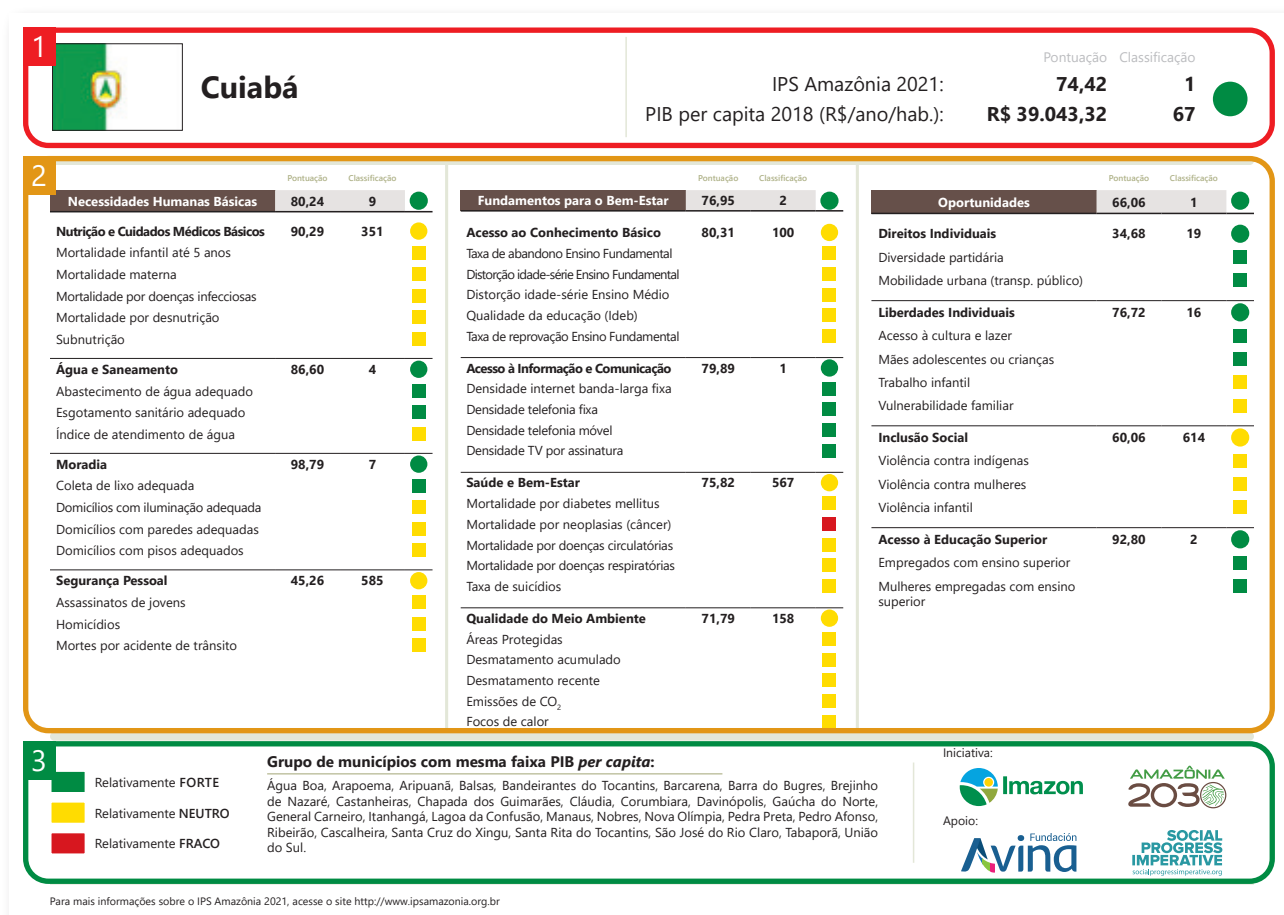
Apoio:



# APRESENTAÇÃO

Os *scorecards* mostram os resultados detalhados do Índice de Progresso Social (IPS) de cada município da Amazônia em 2021, evidenciando suas fraquezas e fortalezas. Este arquivo apresenta os *scorecards* dos 141 municípios do estado de Mato Grosso. Para mais detalhes sobre o IPS Amazônia 2021, método de cálculo, leia o relatório “Índice de Progresso Social na Amazônia Brasileira – IPS Amazônia 2021”, que está disponível no site [www.ipsamazonia.org.br](http://www.ipsamazonia.org.br).

## COMO USAR O SCORECARD?



**1** No topo está apresentado o valor do IPS seguido pelo PIB *per capita* 2018 do município e a classificação desses resultados em relação aos outros 771 municípios amazônicos.

**2** Abaixo, seguem três colunas com o resultado das três dimensões do IPS (Necessidades Humanas Básicas, Fundamentos para o Bem-estar e Oportunidades) e dos quatro componentes de cada dimensão. Como o IPS, esses resultados variam de zero (pior) a 100 (melhor), e estão classificados em relação a todos os municípios amazônicos. Abaixo de cada componente seguem os indicadores usados na sua construção.

**3** Todos os resultados recebem um cartão verde (bom resultado), amarelo (neutro) ou vermelho (fraco) em relação a outros 28 municípios dos diversos estados amazônicos que estão na mesma faixa de renda.

# LISTA DOS MUNICÍPIOS DE MATO GROSSO

Acorizal . . . . .	.5	Guarantã do Norte. . . . .	.52	Pontal do Araguaia. . . . .	.99
Água Boa . . . . .	.6	Guiratinga. . . . .	.53	Ponte Branca . . . . .	.100
Alta Floresta . . . . .	.7	Indiavaí . . . . .	.54	Pontes e Lacerda . . . . .	.101
Alto Araguaia. . . . .	.8	Ipiranga do Norte . . . . .	.55	Porto Alegre do Norte. . . . .	.102
Alto Boa Vista . . . . .	.9	Itanhangá. . . . .	.56	Porto dos Gaúchos. . . . .	.103
Alto Garças . . . . .	.10	Itaúba . . . . .	.57	Porto Esperidião . . . . .	.104
Alto Paraguai . . . . .	.11	Itiquira . . . . .	.58	Porto Estrela . . . . .	.105
Alto Taquari. . . . .	.12	Jaciara. . . . .	.59	Poxoréo . . . . .	.106
Apiacás . . . . .	.13	Jangada. . . . .	.60	Primavera do Leste. . . . .	.107
Araguaiana . . . . .	.14	Jauru . . . . .	.61	Querência. . . . .	.108
Araguainha . . . . .	.15	Juara. . . . .	.62	Reserva do Cabaçal . . . . .	.109
Araputanga . . . . .	.16	Juína. . . . .	.63	Ribeirão Cascalheira . . . . .	.110
Arenápolis . . . . .	.17	Juruena . . . . .	.64	Ribeirãozinho. . . . .	.111
Aripuanã . . . . .	.18	Juscimeira. . . . .	.65	Rio Branco . . . . .	.112
Barão de Melgaço . . . . .	.19	Lambari D'Oeste . . . . .	.66	Rondolândia . . . . .	.113
Barra do Bugres . . . . .	.20	Lucas do Rio Verde. . . . .	.67	Rondonópolis . . . . .	.114
Barra do Garças . . . . .	.21	Luciára . . . . .	.68	Rosário Oeste. . . . .	.115
Bom Jesus do Araguaia . . . . .	.22	Marcelândia . . . . .	.69	Salto do Céu . . . . .	.116
Brasnorte . . . . .	.23	Matupá . . . . .	.70	Santa Carmem . . . . .	.117
Cáceres . . . . .	.24	Mirassol d'Oeste . . . . .	.71	Santa Cruz do Xingu . . . . .	.118
Campinápolis. . . . .	.25	Nobres . . . . .	.72	Santa Rita do Trivelato. . . . .	.119
Campo Novo do Parecis. . . . .	.26	Nortelândia. . . . .	.73	Santa Terezinha. . . . .	.120
Campo Verde . . . . .	.27	Nossa Senhora do Livramento.74		Santo Afonso . . . . .	.121
Campos de Júlio . . . . .	.28	Nova Bandeirantes. . . . .	.75	Santo Antônio do Leste . . . . .	.122
Canabrava do Norte . . . . .	.29	Nova Brasilândia . . . . .	.76	Santo Antônio do Leverger .123	
Canarana . . . . .	.30	Nova Canaã do Norte . . . . .	.77	São Félix do Araguaia . . . . .	.124
Carlinda . . . . .	.31	Nova Guarita . . . . .	.78	São José do Povo . . . . .	.125
Castanheira. . . . .	.32	Nova Lacerda. . . . .	.79	São José do Rio Claro . . . . .	.126
Chapada dos Guimarães. . . . .	.33	Nova Marilândia . . . . .	.80	São José do Xingu . . . . .	.127
Cláudia . . . . .	.34	Nova Maringá . . . . .	.81	São José dos Quatro Marcos 128	
Cocalinho. . . . .	.35	Nova Monte verde. . . . .	.82	São Pedro da Cipa . . . . .	.129
Colíder . . . . .	.36	Nova Mutum . . . . .	.83	Sapezal . . . . .	.130
Colniza . . . . .	.37	Nova Nazaré . . . . .	.84	Serra Nova Dourada . . . . .	.131
Comodoro . . . . .	.38	Nova Olímpia. . . . .	.85	Sinop . . . . .	.132
Confresa . . . . .	.39	Nova Santa Helena. . . . .	.86	Sorriso. . . . .	.133
Conquista D'Oeste. . . . .	.40	Nova Ubiratã . . . . .	.87	Tabaporã . . . . .	.134
Cotriguaçu . . . . .	.41	Nova Xavantina . . . . .	.88	Tangará da Serra . . . . .	.135
Cuiabá. . . . .	.42	Novo Horizonte do Norte. .89		Tapurah . . . . .	.136
Curvelândia. . . . .	.43	Novo Mundo . . . . .	.90	Terra Nova do Norte. . . . .	.137
Denise. . . . .	.44	Novo Santo Antônio. . . . .	.91	Tesouro . . . . .	.138
Diamantino . . . . .	.45	Novo São Joaquim. . . . .	.92	Torixoréu . . . . .	.139
Dom Aquino . . . . .	.46	Paranaíta . . . . .	.93	União do Sul . . . . .	.140
Feliz Natal. . . . .	.47	Paranatinga. . . . .	.94	Vale de São Domingos. . . . .	.141
Figueirópolis D'Oeste . . . . .	.48	Pedra Preta . . . . .	.95	Várzea Grande . . . . .	.142
Gaúcha do Norte. . . . .	.49	Peixoto de Azevedo . . . . .	.96	Vera . . . . .	.143
General Carneiro . . . . .	.50	Planalto da Serra. . . . .	.97	Vila Bela da Santíssima Trindade 144	
Glória D'Oeste . . . . .	.51	Poconé . . . . .	.98	Vila Rica . . . . .	.145