

ÍNDICE DE  
PROGRESSO  
SOCIAL NA  
AMAZÔNIA BRASILEIRA  
**IPS AMAZÔNIA  
2021**

SCORECARDS



Estado do  
**PARÁ**



Iniciativa:



Apoio:



[socialprogressimperative.org](http://socialprogressimperative.org)

# ÍNDICE DE PROGRESSO SOCIAL NA AMAZÔNIA BRASILEIRA IPS AMAZÔNIA 2021

SCORECARDS

ESTADO DO PARÁ

Iniciativa:



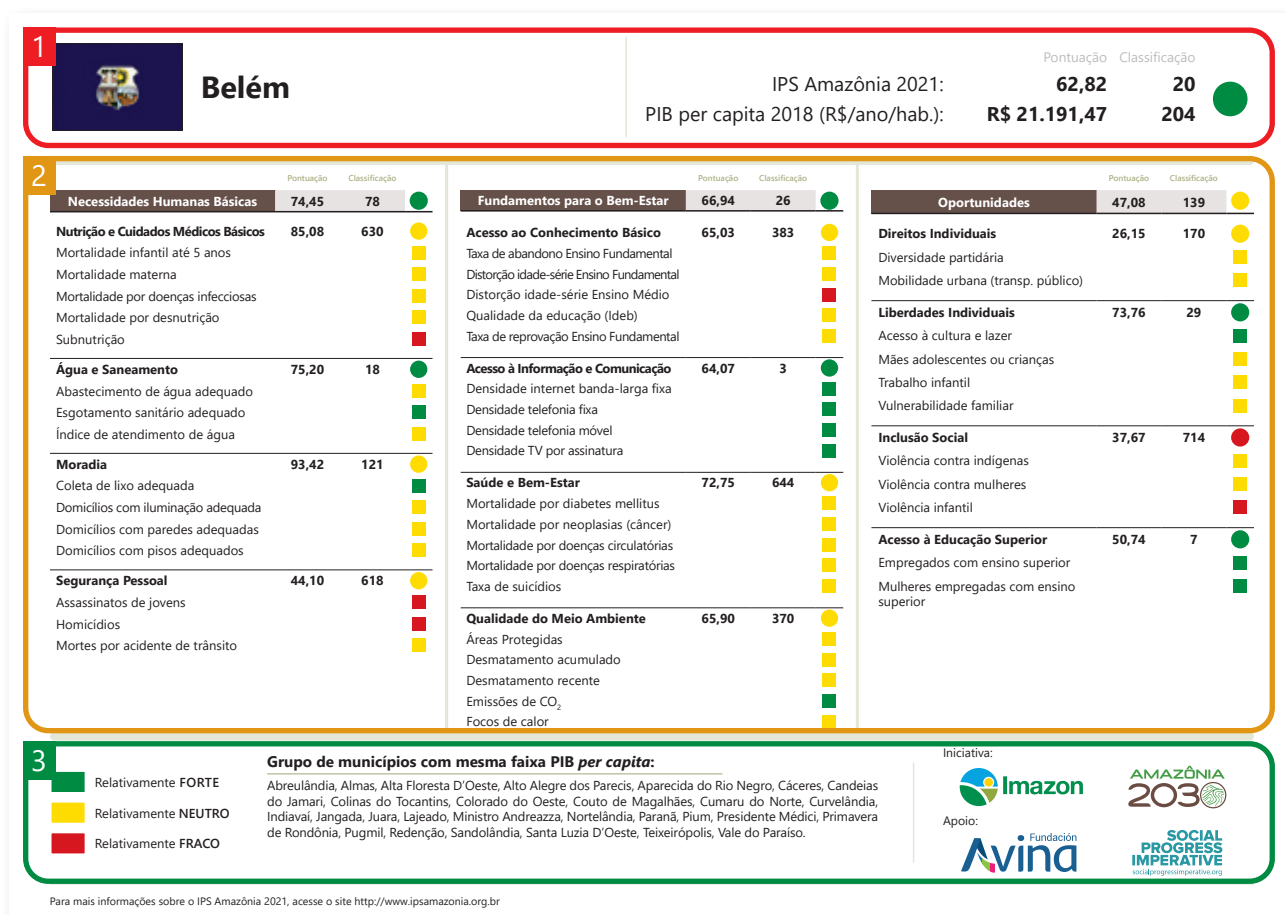
Apoio:



# APRESENTAÇÃO

Os *scorecards* mostram os resultados detalhados do Índice de Progresso Social (IPS) de cada município da Amazônia em 2021, evidenciando suas fraquezas e fortalezas. Este arquivo apresenta os *scorecards* dos 144 municípios do estado do Pará. Para mais detalhes sobre o IPS Amazônia 2021, método de cálculo, leia o relatório “Índice de Progresso Social na Amazônia Brasileira – IPS Amazônia 2021”, que está disponível no site [www.ipsamazonia.org.br](http://www.ipsamazonia.org.br).

## COMO USAR O SCORECARD?



# LISTA DOS MUNICÍPIOS DO PARÁ

Abaetetuba . . . . .	.5	Floresta do Araguaia. . . . .	.53	Porto de Moz. . . . .	.101
Abel Figueiredo . . . . .	.6	Garrafão do Norte . . . . .	.54	Prainha . . . . .	.102
Acará . . . . .	.7	Goianésia do Pará . . . . .	.55	Primavera. . . . .	.103
Afuá . . . . .	.8	Gurupá . . . . .	.56	Quatipuru. . . . .	.104
Água Azul do Norte . . . . .	.9	Igarapé-Açu . . . . .	.57	Redenção . . . . .	.105
Alenquer . . . . .	.10	Igarapé-Miri . . . . .	.58	Rio Maria . . . . .	.106
Almeirim . . . . .	.11	Inhangapi. . . . .	.59	Rondon do Pará . . . . .	.107
Altamira. . . . .	.12	Ipixuna do Pará. . . . .	.60	Rurópolis . . . . .	.108
Anajás. . . . .	.13	Irituia . . . . .	.61	Salinópolis . . . . .	.109
Ananindeua. . . . .	.14	Itaituba . . . . .	.62	Salvaterra . . . . .	.110
Anapu. . . . .	.15	Itupiranga. . . . .	.63	Santa Bárbara do Pará. . . . .	.111
Augusto Corrêa . . . . .	.16	Jacareacanga . . . . .	.64	Santa Cruz do Arari . . . . .	.112
Aurora do Pará . . . . .	.17	Jacundá . . . . .	.65	Santa Isabel do Pará . . . . .	.113
Aveiro . . . . .	.18	Juruti . . . . .	.66	Santa Luzia do Pará . . . . .	.114
Bagre . . . . .	.19	Limoeiro do Ajuru . . . . .	.67	Santa Maria das Barreiras . . . . .	.115
Baião . . . . .	.20	Mãe do Rio . . . . .	.68	Santa Maria do Pará . . . . .	.116
Bannach. . . . .	.21	Magalhães Barata . . . . .	.69	Santana do Araguaia. . . . .	.117
Barcarena . . . . .	.22	Marabá . . . . .	.70	Santarém . . . . .	.118
Belém . . . . .	.23	Maracanã . . . . .	.71	Santarém Novo. . . . .	.119
Belterra . . . . .	.24	Marapanim . . . . .	.72	Santo Antônio do Tauá . . . . .	.120
Benevides. . . . .	.25	Marituba . . . . .	.73	São Caetano de Odivelas . . . . .	.121
Bom Jesus do Tocantins . . . . .	.26	Medicilândia . . . . .	.74	São Domingos do Araguaia. . . . .	.122
Bonito. . . . .	.27	Melgaço. . . . .	.75	São Domingos do Capim . . . . .	.123
Bragança . . . . .	.28	Mocajuba . . . . .	.76	São Félix do Xingu . . . . .	.124
Brasil Novo . . . . .	.29	Moju. . . . .	.77	São Francisco do Pará . . . . .	.125
Brejo Grande do Araguaia. . . . .	.30	Mojuí dos Campos. . . . .	.78	São Geraldo do Araguaia . . . . .	.126
Breu Branco. . . . .	.31	Monte Alegre. . . . .	.79	São João da Ponta . . . . .	.127
Breves. . . . .	.32	Muaná. . . . .	.80	São João de Pirabas . . . . .	.128
Bujaru . . . . .	.33	Nova Esperança do Piriá. . . . .	.81	São João do Araguaia . . . . .	.129
Cachoeira do Piriá . . . . .	.34	Nova Ipixuna . . . . .	.82	São Miguel do Guamá. . . . .	.130
Cachoeira do Arari . . . . .	.35	Nova Timboteua . . . . .	.83	São Sebastião da Boa Vista . . . . .	.131
Cametá . . . . .	.36	Novo Progresso . . . . .	.84	Sapucaia . . . . .	.132
Canaã dos Carajás . . . . .	.37	Novo Repartimento . . . . .	.85	Senador José Porfírio . . . . .	.133
Capanema . . . . .	.38	Óbidos . . . . .	.86	Soure . . . . .	.134
Capitão Poço . . . . .	.39	Oeiras do Pará . . . . .	.87	Tailândia. . . . .	.135
Castanhal . . . . .	.40	Oriximiná . . . . .	.88	Terra Alta . . . . .	.136
Chaves . . . . .	.41	Ourém. . . . .	.89	Terra Santa . . . . .	.137
Colares . . . . .	.42	Ourilândia do Norte . . . . .	.90	Tomé-Açu. . . . .	.138
Conceição do Araguaia . . . . .	.43	Pacajá . . . . .	.91	Tracuateua . . . . .	.139
Concórdia do Pará . . . . .	.44	Palestina do Pará. . . . .	.92	Trairão. . . . .	.140
Cumarú do Norte . . . . .	.45	Paragominas . . . . .	.93	Tucumã . . . . .	.141
Curionópolis . . . . .	.46	Parauapebas . . . . .	.94	Tucuruí . . . . .	.142
Currálinho. . . . .	.47	Pau D'Arco . . . . .	.95	Ulianópolis . . . . .	.143
Curuá . . . . .	.48	Peixe-Boi . . . . .	.96	Uruará. . . . .	.144
Curuçá . . . . .	.49	Piçarra. . . . .	.97	Vigia. . . . .	.145
Dom Eliseu . . . . .	.50	Placas . . . . .	.98	Viseu . . . . .	.146
Eldorado dos Carajás . . . . .	.51	Ponta de Pedras . . . . .	.99	Vitória do Xingu . . . . .	.147
Faro . . . . .	.52	Portel . . . . .	.100	Xinguara . . . . .	.148