

RESUMO EXECUTIVO

ÍNDICE DE PROGRESSO
SOCIAL NA AMAZÔNIA BRASILEIRA
IPS AMAZÔNIA 2014

Daniel Santos, Danielle Celentano, Jaime Garcia
Antonio Aranibar e Adalberto Veríssimo

#PROGRESSO
SOCIAL
BRASIL



SOCIAL
PROGRESS
IMPERATIVE

ÍNDICE DE PROGRESSO SOCIAL NA AMAZÔNIA BRASILEIRA **IPS AMAZÔNIA 2014**

Daniel Santos, Danielle Celentano, Jaime Garcia
Antonio Aranibar e Adalberto Veríssimo

RESUMO EXECUTIVO

Iniciativa:

**#PROGRESSO
SOCIAL
BRASIL**

Realização:



Em parceria com:

**SOCIAL
PROGRESS
IMPERATIVE**

Apoio:



© Copyright 2014 by Imazon

Autores

Daniel Santos, Danielle Celentano, Jaime Garcia,
Antonio Aranibar e Adalberto Veríssimo

Revisão de Texto

Glaucia Barreto
(glauciabarreto@hotmail.com)

Capa e Projeto Gráfico

Luciano Silva
www.rl2design.com.br

DADOS INTERNACIONAIS PARA CATALOGAÇÃO NA PUBLICAÇÃO (CIP)
DO DEPARTAMENTO NACIONAL DO LIVRO

I39 Índice de Progresso Social na Amazônia brasileira: IPS Amazônia 2014

Índice de Progresso Social na Amazônia brasileira: IPS Amazônia 2014 /
Daniel Santos; Danielle Celentano; Jaime Garcia; Antonio Aranibar; Adal-
berto Veríssimo – Belém, PA: Imazon; Social Progress Imperative, 2014.

16 p.; 21,5 x 28 cm
ISBN 978-85-86212-63-5

1. DESENVOLVIMENTO REGIONAL. 2. AMAZÔNIA. 3. PRO-
GRESSO SOCIAL. I. Santos, Daniel. II. Celentano, Danielle. III. Garcia, Jaime.
IV. Aranibar, Antonio. V. Veríssimo, Adalberto. VI. Instituto do Homem e Meio
Ambiente da Amazônia – IMAZON. VII. Social Progress Imperative.

CDD: 338.9811

Os dados e opiniões expressas neste trabalho são de responsabilidade dos autores e não refletem
necessariamente a opinião dos financiadores deste estudo.



Rua Dom Romualdo de Seixas, 1698
Edifício Zion • 11º Andar • Umarizal • CEP 66055-028 • Belém – Pará – Brasil
Tel.: (91) 3182-4000 • Fax: (91) 3182-4027
www.imazon.org.br • imazon@imazon.org.br

PREFÁCIO

A Amazônia brasileira é um microcosmo global dos maiores desafios que a humanidade enfrenta no século 21: encontrar o equilíbrio entre a necessidade de acelerar o progresso social, acabar com a pobreza e permitir que todos tenham uma vida plena, aliado com a necessidade de proteger nosso frágil meio ambiente. O Índice de Progresso Social na Amazônia brasileira lida com este desafio de duas maneiras. Ele é um poderoso apelo para que governos, empresas e sociedade civil ajam no sentido de atender às necessidades das pessoas que vivem na Amazônia brasileira. É, também, o primeiro esforço para avaliar o progresso social de forma rigorosa, consistente e holística em nível subnacional, representando um modelo para as comunidades ao redor do mundo.

A Amazônia brasileira abriga cerca de um terço das florestas tropicais e pelo menos um quinto da biodiversidade do planeta. O bem-estar de toda a humanidade depende da conservação e do uso sustentável de ecossistemas como a Amazônia. No entanto, não poderemos proteger esse bem público global se negligenciarmos o bem-estar dos mais de 24 milhões de cidadãos que povoam esta região de 5 milhões de quilô-

metros quadrados, uma área maior que a dos 28 países da União Europeia juntos.

O relatório “Índice de Progresso Social na Amazônia brasileira - IPS Amazônia” mostra que o cidadão comum desta região enfrenta enormes deficiências em quase todos os componentes do progresso social: há dificuldades dramáticas de acesso à água limpa e saneamento básico; problemas na qualidade da educação básica; informação e meios de comunicação deficientes; e a maioria ainda tem pouca oportunidade de chegar ao ensino superior. Além disso, o cidadão da Amazônia enfrenta restrições importantes de direitos individuais e de liberdade de escolha, principalmente por causa das dificuldades de mobilidade nas cidades, gravidez precoce na infância e adolescência e violência generalizada, que afeta especialmente os jovens.

A realidade social de 772 municípios e dos nove estados que compõem a Amazônia brasileira é dramática. Quase 98,5% dos municípios amazônicos têm uma pontuação de progresso social inferior à média nacional. E, o Brasil ocupa somente a 46ª posição de progresso social entre os 132 países no mundo.

PREFÁCIO

O Índice de Progresso Social da Amazônia brasileira foi concebido como uma ferramenta para a ação, que permite identificar questões sociais urgentes em todos os municípios. Também identifica histórias de sucesso: municípios que foram bem-sucedidos em transformar os recursos econômicos em progresso social.

Este relatório foi concebido e apoiado pela #Progresso Social Brasil, uma rede emergente de parceiros que reúne diferentes setores da sociedade no País em torno do objetivo comum de melhorar o progresso social. Nós da *Social Progress Imperative* agradecemos especialmente ao Instituto do Homem e Meio Ambiente da Amazônia (Imazon) por liderar este projeto e à Fundação Avina e Deloitte Brasil por liderarem esta rede.

Temos certeza que o mundo inteiro poderá aprender com esta iniciativa no Brasil, visto que este ocupa a melhor posição entre os países emergentes para mostrar que é possível promover o progresso social e, ao mesmo tempo, ter um crescimento econômico forte, sustentabilidade ambiental e instituições democráticas sólidas.

O mundo também poderá aprender com a metodologia utilizada neste relatório, na qual

o modelo de Índice de Progresso Social Global criado para medir o desempenho das nações foi adaptado para medir o que realmente é importante para as pessoas da região amazônica. Portanto, o Índice de Progresso Social construído para a Amazônia brasileira combina tanto indicadores globalmente relevantes - tais como taxa de mortalidade materna, de acesso à água e matrícula no ensino médio - como indicadores customizados adaptados ao contexto local - tais como taxa de desmatamento, gravidez precoce na infância e adolescência e violência contra indígenas.

É possível adaptar a estrutura de progresso social sobre a qual os índices Global e da Amazônia estão construídos para mostrar com clareza a realidade local, a fim de que sejam implementadas ações em comunidades em qualquer lugar do planeta. Nossa expectativa é que este relatório seja a primeira de muitas iniciativas semelhantes ao redor do mundo para medir e promover o progresso social usando esta nova ferramenta. Agradecemos contribuições com comentários e a qualquer interessado em integrar a rede #Progresso Social Brasil.

Michael Green, SPI

(Diretor Executivo da *Social Progress Imperative*)

A IMPORTÂNCIA DE MEDIR O PROGRESSO SOCIAL NA AMAZÔNIA

A Amazônia brasileira é superlativa em recursos naturais, abrigando um terço das florestas tropicais do mundo e sendo banhada pela maior bacia hidrográfica do planeta. Sob as florestas exuberantes da região ocorrem ainda uma das mais ricas jazidas minerais da Terra. Além disso, a floresta amazônica retém imensos estoques de carbono e, por isso, desempenha uma função estratégica na regulação do clima regional e global.

Na Amazônia vivem mais de 24 milhões de pessoas. Essa população tem convivido com indicadores sociais inferiores às outras regiões do Brasil. Isso está associado a um modelo de desenvolvimento fortemente marcado pelo desmatamento, uso extensivo dos recursos naturais e conflitos sociais. A extensão continental da região e a precariedade da infraestrutura impõem desafios adicionais ao seu progresso social e econômico.

A região conta com sistemas de monitoramento do desmatamento através de imagens de satélite quase em tempo real que servem de referência para o mundo tropical. Porém, medir sua situação social é ainda um grande desafio.

De fato, a frequência de atualização dos dados é baixa e há limitações na abrangência geográfica de alguns indicadores. Além disso, até recentemente, o desempenho social da Amazônia era avaliado somente por índices que sofrem forte influência da economia. Com a criação do Índice de Progresso Social (IPS), em 2013, tornou-se possível avaliar o progresso social da região considerando apenas indicadores sociais e ambientais que são realmente importantes para a qualidade de vida das pessoas.

O relatório completo do “Índice de Progresso Social na Amazônia Brasileira – IPS Amazônia 2014”, um produto da colaboração propiciada pela rede #Progresso Social Brasil, realizado pelo Imazon em parceria com o *Social Progress Imperative* (SPI), está disponível nos sites www.imazon.org.br e www.progressosocial.org.br. Este estudo representa o diagnóstico mais detalhado do progresso social e ambiental de 772 municípios amazônicos^[1]. Além disso, os dados e os resultados desagregados na escala municipal estão disponíveis no website www.ipsamazonia.org.br.

^[1] Em virtude da falta de dados para um município, Mojuí dos Campos (PA), apenas 772 dos 773 municípios da Amazônia brasileira foram incluídos neste estudo.

O QUE É O IPS?

O Índice de Progresso Social (IPS) é um índice que mede de forma holística e robusta a performance social e ambiental das nações e territórios, independente do desenvolvimento econômico (SPI, 2014). Foi criado em 2013 pela SPI, num processo que contou com o apoio de diversos estudiosos e especialistas mundiais em políticas públicas. O IPS foi idealizado a partir do entendimento que medidas

de desenvolvimento baseadas apenas em variáveis econômicas são insuficientes, já que crescimento econômico sem progresso social resulta em exclusão, descontentamento social, conflitos sociais e degradação ambiental (SPI, 2014). A iniciativa IPS Global inclui 54 indicadores sociais e ambientais.

Quatro princípios fundamentam o IPS (SPI, 2014):

Princípios do IPS

- 1. Indicadores exclusivamente sociais e ambientais:** seu objetivo é medir o progresso social diretamente e não por meio de variáveis econômicas.
- 2. Foco nos resultados:** seu objetivo é medir os resultados que são importantes para a vida das pessoas (*outputs*), não os investimentos ou esforços realizados (*inputs*).
- 3. Factibilidade:** o índice pretende ser uma ferramenta prática que possa ajudar dirigentes públicos, líderes empresariais e da sociedade civil a propor e apoiar a implementação de políticas públicas e programas que acelerem o progresso social.
- 4. Relevância:** seu objetivo é medir o progresso social de forma holística e abrangente, englobando todas as regiões/territórios independente de seu nível de desenvolvimento econômico.

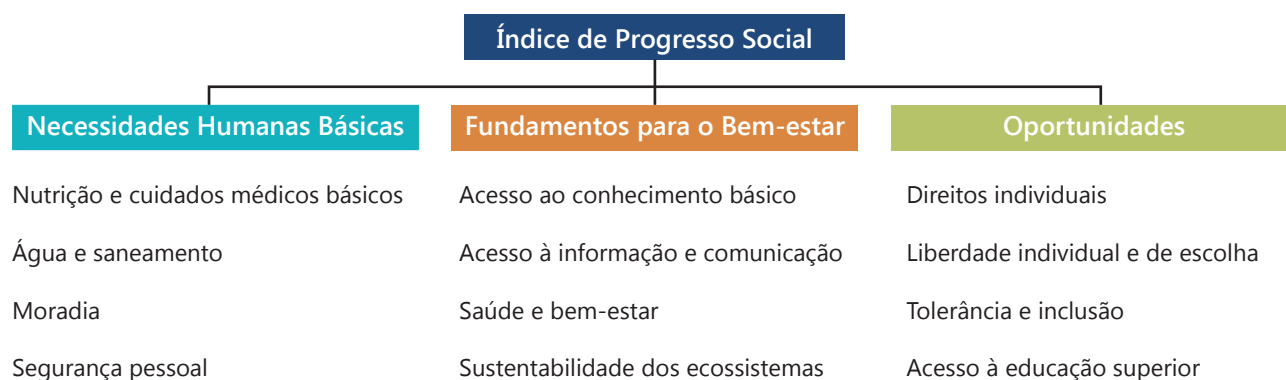
O QUE É O IPS?

Progresso social é definido pela SPI como a “capacidade da sociedade em satisfazer as necessidades humanas básicas, estabelecer as estruturas que garantam qualidade de vida aos cidadãos e dar oportunidades para que todos os indivíduos possam atingir seu potencial máximo” (SPI, 2014). A partir dessa definição, surgem três questões fundamentais para avaliar o progresso social de um determinado local, seja um país, estado ou um município:

- 1) As necessidades mais essenciais da população estão sendo atendidas?
- 2) Existem estruturas que garantam aos indivíduos e comunidades melhorar ou manter seu bem-estar?
- 3) Há oportunidades para que todos os indivíduos atinjam seu potencial pleno?

A partir dessas questões derivam-se as três dimensões do IPS: 1) Necessidades Humanas Básicas, 2) Fundamentos para o Bem-estar e 3) Oportunidades. Cada uma dessas dimensões é composta por quatro componentes, e cada componente é constituído por três a seis indicadores.

Estrutura do Índice de Progresso Social (IPS)

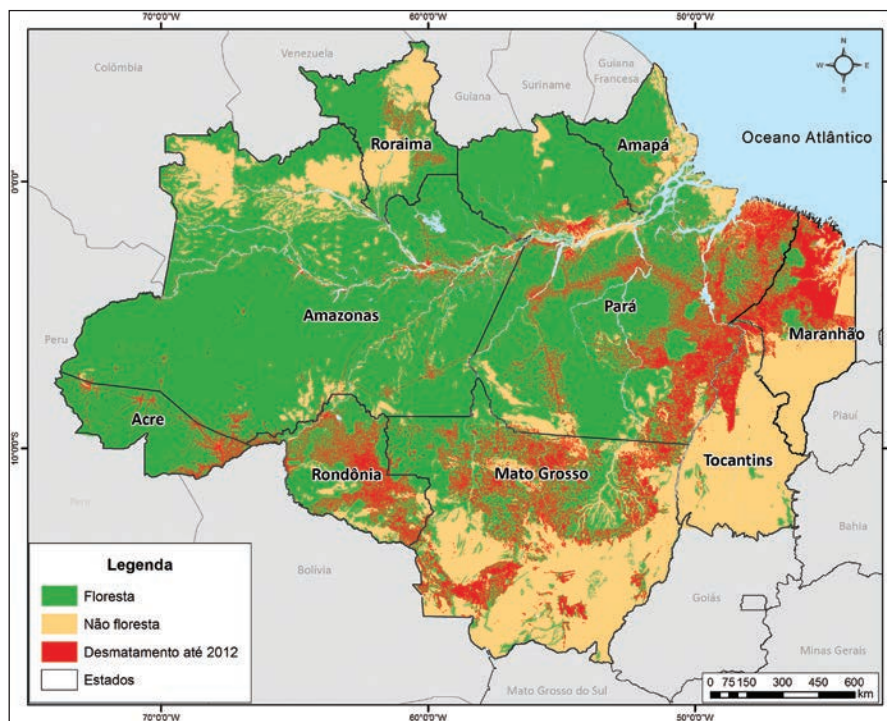


IPS AMAZÔNIA

O IPS foi originalmente proposto para a escala global. Mas, desde sua criação, em 2013, diversas iniciativas nacionais e subnacionais estão surgindo. O IPS Amazônia busca responder as mesmas perguntas do IPS Global e tem o mesmo método estatístico. No entanto, alguns dos indicadores utilizados são diferentes a fim de refletir

a realidade da região. Por exemplo, indicadores como a incidência de malária e o desmatamento são fundamentais para a Amazônia ainda que não tenham a mesma importância para outras áreas do globo. Para calcular o IPS Amazônia foram utilizados 43 indicadores recentes e de fontes confiáveis^[2]. O índice varia de zero (pior) a 100 (melhor).

A Amazônia brasileira



A Amazônia Legal cobre 59% do território brasileiro (5 milhões de quilômetros quadrados) e é composta por nove estados (Acre-AC, Amazonas-AM, Amapá-AP, Maranhão-MA, Mato Grosso-MT, Pará-PA, Rondônia-RO, Roraima-RR e Tocantins-TO) e 773 municípios. A região possui cerca de 24 milhões de habitantes, que representam 13% da população nacional. Embora a maioria da população amazônica se concentre em áreas urbanas (72%), a região resguarda uma das maiores diversidades étnicas e culturais do mundo: são mais de 170 povos indígenas com uma população estimada em cerca de 400 mil pessoas (IBGE, 2010). Apesar de a região ter uma pequena participação na economia nacional, com apenas 8% do Produto Interno Bruto (PIB) do Brasil, sua riqueza em recursos naturais e serviços ambientais é inestimável.

^[2] Para mais informações sobre o método do IPS e os indicadores utilizados, leia o relatório “Índice de Progresso Social na Amazônia Brasileira – IPS Amazônia 2014”, disponível em www.imazon.org.br.



PRINCIPAIS RESULTADOS

PRINCIPAIS RESULTADOS

DESEMPENHO GERAL DA AMAZÔNIA

A **Amazônia** tem um IPS (57,31) inferior à média nacional (67,73). De fato, a região apresenta resultados inferiores à média do Brasil para todas as dimensões e quase todos os componentes do IPS. Embora no relatório 'IPS Amazônia 2014' usemos a média dos municípios brasileiros para avaliar e comparar o desempenho da região amazônica, é importante ressaltar que o progresso social do Brasil medido pelo IPS tampouco é favorável. Segundo o *ranking* apresentado pela SPI (2014), o País está na 46ª posição em um grupo de 132 países, sendo que aqueles com as melhores colocações

(Nova Zelândia, Suíça e Islândia) apresentam IPS superior a 88.

O melhor resultado da Amazônia é na Dimensão 2 (Fundamentos para o Bem-estar), com um índice médio de 64,84, enquanto a Dimensão 1 (Necessidades Humanas Básicas) apresenta resultados intermediários (58,75). Já a Dimensão 3 (Oportunidades) tem o pior desempenho, com um índice de apenas 48,33. Esta dimensão também apresenta a maior disparidade entre a região e o restante do País (21%), evidenciando que faltam oportunidades para a população amazônica.

Resultados do IPS Amazônia 2014

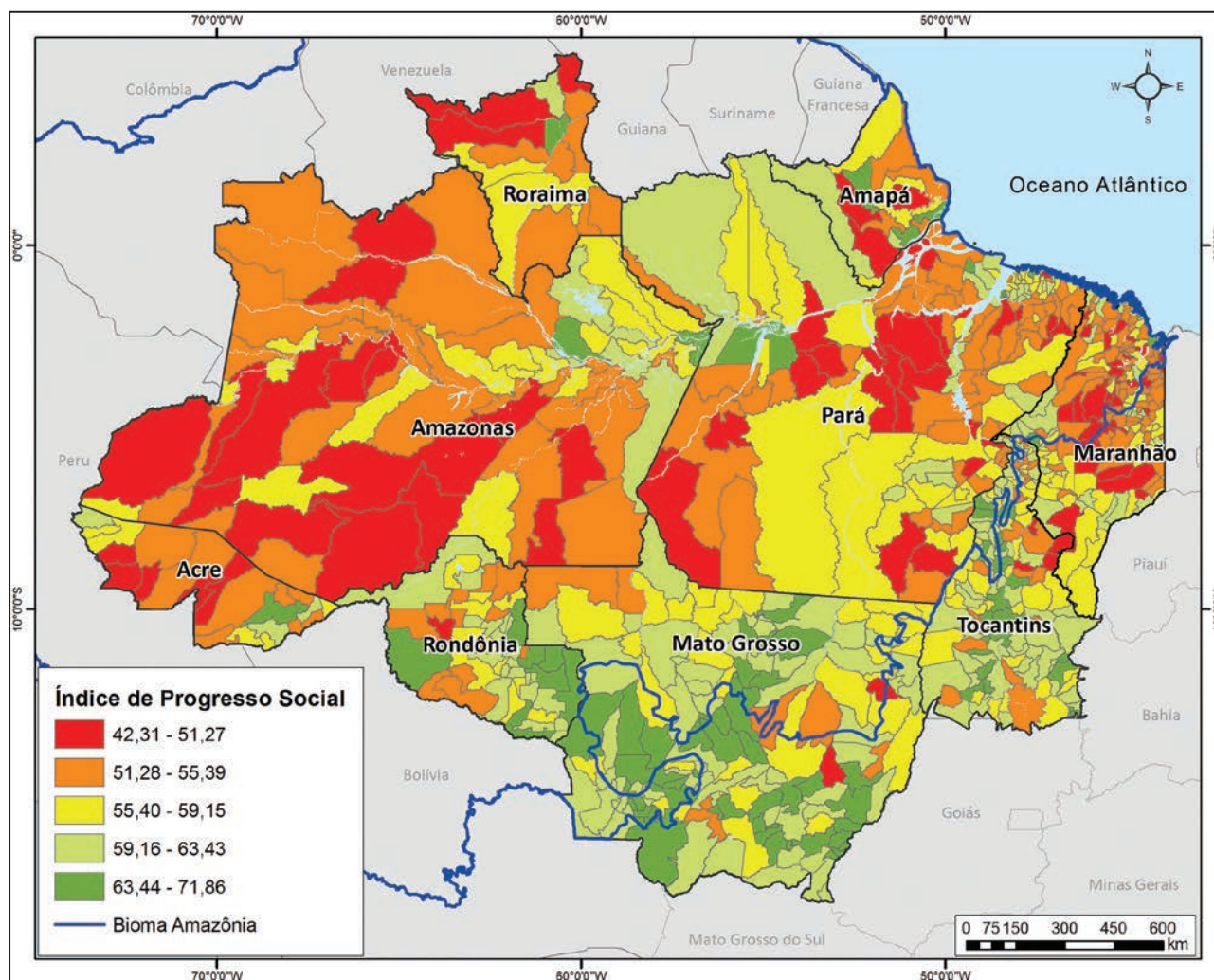
	Brasil	Amazônia
Índice de Progresso Social – IPS	67,73	57,31
Dimensão 1. Necessidades Humanas Básicas	71,60	58,75
Componentes		
Nutrição e cuidados médicos básicos	80,01	72,46
Água e saneamento	74,87	35,35
Moradia	92,03	72,48
Segurança pessoal	39,49	54,72
Dimensão 2. Fundamentos para o Bem-estar	70,42	64,84
Componentes		
Acesso ao conhecimento básico	67,13	60,61
Acesso à informação e comunicação	63,44	53,36
Saúde e bem-estar	68,35	70,57
Sustentabilidade dos ecossistemas	82,76	74,85
Dimensão 3. Oportunidades	61,18	48,33
Componentes		
Direitos individuais	65,39	45,22
Liberdade individual e de escolha	81,99	64,41
Tolerância e inclusão	63,59	64,58
Acesso à educação superior	33,76	19,10

PRINCIPAIS RESULTADOS DESEMPENHO DOS MUNICÍCIOS

Os municípios amazônicos foram agrupados em cinco “níveis de IPS” conforme sua pontuação. O primeiro grupo inclui os 87 municípios com os melhores resultados (verde escuro no mapa), nos quais o IPS médio é 65,79. Esses municípios somam 390 mil quilômetros quadrados (cerca de 8% do território da região) e abrigam uma população

de 9,4 milhões de habitantes (39% da população amazônica). Este grupo responde por mais da metade (53%) do Produto Interno Bruto (PIB) da região. Nele estão incluídas todas as capitais, exceto Porto Velho (Rondônia). Embora apresentem os melhores resultados, a maioria desses municípios tem desempenhos inferiores à média brasileira.

IPS nos municípios da Amazônia



PRINCIPAIS RESULTADOS

DESEMPENHO DOS MUNICÍPIOS

O segundo grupo tem 200 municípios e apresenta um IPS médio de 61,13 (verde claro no mapa). Esses municípios somam uma área de 1 milhão de quilômetros quadrados (21% do território), abrigam uma população de 4,8 milhões de habitantes (20%) e o seu PIB chega a 23% do PIB regional. Neste grupo está a capital de Rondônia, Porto Velho, e também o município com a maior renda *per capita* da Amazônia: Campos de Júlio (MT).

O terceiro grupo possui 194 municípios, que apresentam um IPS médio de 57,21 (em amarelo no mapa). Este grupo diversificado inclui municípios com acentuada diferença no nível de desenvolvimento econômico, medida pela renda *per capita* que varia de R\$ 1,8 mil anuais em Barreirinha (AM) a R\$ 9,7 mil em Ipiranga do Norte (MT). Isto demonstra que bom desempenho econômico não garante necessariamente o progresso social. Outros municípios deste grupo são Marabá (PA), Ariquemes (RO), Paragominas (PA), Alta Floresta (MT) e Oiapoque (AP).

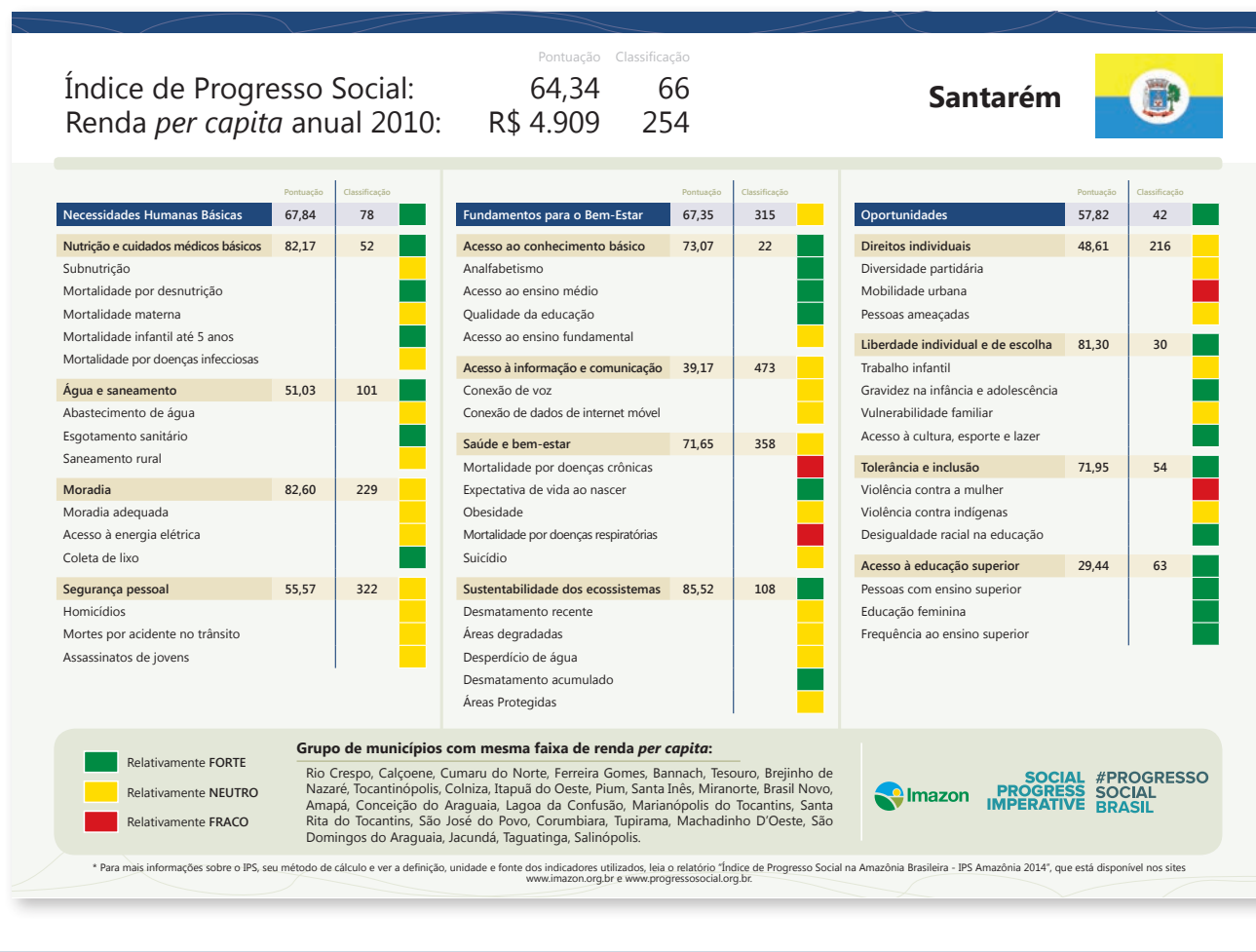
O quarto grupo (em laranja no mapa) reúne o maior número de municípios (204) e possui IPS médio de apenas 53,59. Esses municípios somam 29% do território, abrigam 20% da população total e respondem por apenas 9% do PIB amazônico. No mapa, observa-se que grande parte dos municípios deste grupo está concentrada em uma mesma faixa de latitude, que vai do leste (no Maranhão), passa pelo Pará, até o oeste do Amazonas e Acre. Os municípios de Coari (AM), Novo Progresso (PA), Itaituba (PA) e Raposa (MA) são alguns dos municípios neste nível de IPS.

Finalmente, 87 municípios compõem o quinto grupo (em vermelho no mapa), que apresenta os níveis mais baixos de progresso social da Amazônia: IPS médio igual a 49,00. Esses municípios abrigam 1,7 milhão de habitantes (7%) e respondem por apenas 3% do PIB regional. Trinta e oito por cento desses municípios estão no Maranhão e 26%, no Pará. Os municípios com piores resultados na região são Jordão (AC), Brejo de Areia (MA), Alto Alegre (RR) e Anapu (PA).

PRINCIPAIS RESULTADOS DESEMPENHO DOS MUNICÍPIOS

Fraquezas e fortalezas dos municípios amazônicos (*scorecards*).

O progresso social medido pelo IPS, suas três dimensões e 12 componentes e 43 indicadores pode ser avaliado individualmente para 772 municípios da região amazônica através dos *scorecards* que estão disponíveis nos sites www.ipsamazonia.org.br e www.progressosocial.org.br. Nele estão apresentados todos os resultados municipais e a classificação de cada município no *ranking* regional. Os resultados recebem um cartão verde (bom resultado), amarelo (neutro) ou vermelho (fraco) em relação a outros municípios na mesma faixa de renda, conforme o exemplo abaixo.



PRINCIPAIS RESULTADOS

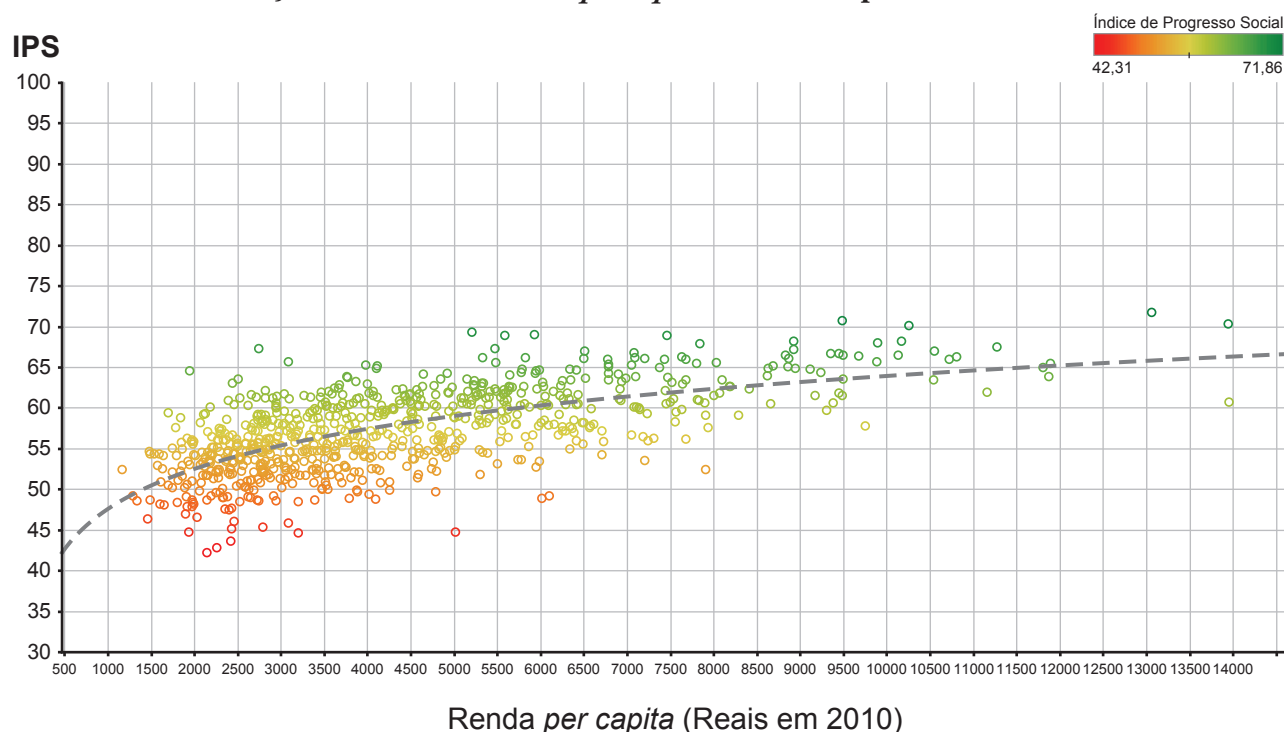
PROGRESSO SOCIAL E DESENVOLVIMENTO ECONÔMICO

Um dos objetivos do IPS é entender melhor a relação entre o progresso social e o desenvolvimento econômico (SPI, 2014). Embora o IPS tenha uma correlação positiva alta com a renda *per capita* dos municípios da Amazônia (0,62), a distribuição dos dados mostra que a performance econômica sozinha não é suficiente para explicar integralmente o progresso social, dado que a relação entre IPS e renda *per capita* não é linear. Há grande variação entre o IPS nos municípios com a mesma faixa de renda *per capita*.

Alguns municípios com renda *per capita* muito baixa apresentam IPS relativamente

alto em relação a outros municípios na mesma faixa de renda. Por exemplo, Magalhães Barata (PA), Porto Rico do Maranhão (MA) e Parintins (AM) têm um IPS no nível mais alto mesmo apresentando uma renda *per capita* muito baixa em comparação com as capitais. Por outro lado, há diversos municípios com renda superior à média regional que apresentam um IPS nos níveis mais baixos, entre eles: Campo Novo (RO), Bom Jesus do Araguaia (MT), Cumaru do Norte (PA) e Pedra Branca do Amaparí (AP). Ou seja, progresso social é diferente de desenvolvimento econômico, embora sejam correlacionados.

Relação entre IPS e a renda *per capita* nos municípios da Amazônia



PRINCIPAIS RESULTADOS

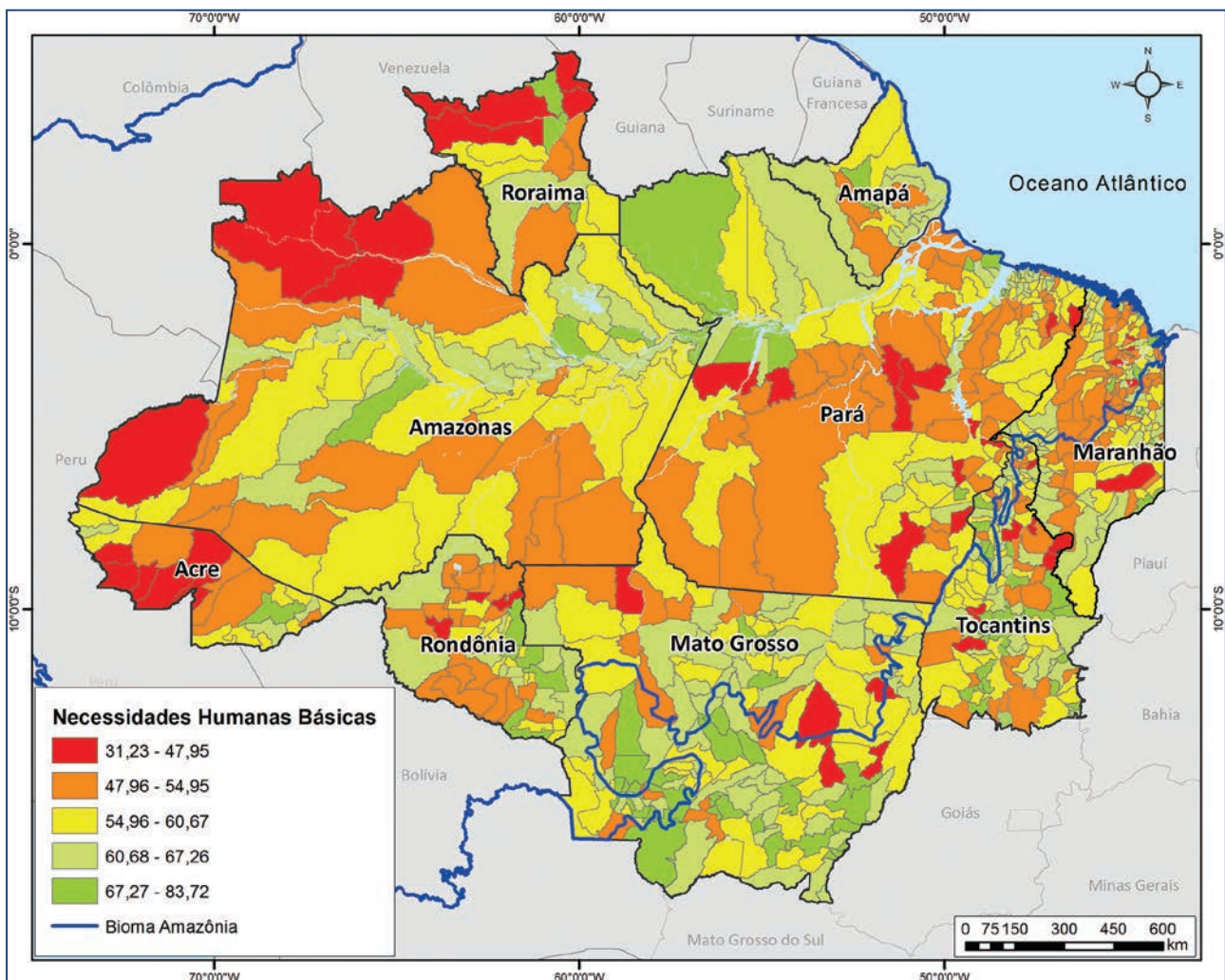
AS DIMENSÕES DO IPS AMAZÔNIA

DIMENSÃO 1 (Necessidades Humanas Básicas)

Esta Dimensão do IPS mostra se a população tem suas necessidades mais básicas garantidas através de quatro componentes: Nutrição e cuidados médicos básicos, Água e saneamento, Moradia

e Segurança pessoal. Ela apresenta o segundo pior resultado na Amazônia (58,75) e todos os componentes e indicadores avaliados são preocupantes, especialmente Água e saneamento, que apresenta o segundo pior resultado entre todos os componentes (35,35). A disparidade entre a Amazônia e o restante do Brasil nesta dimensão é de 18%.

Dimensão 1. Necessidade Humanas Básicas nos municípios da Amazônia



PRINCIPAIS RESULTADOS

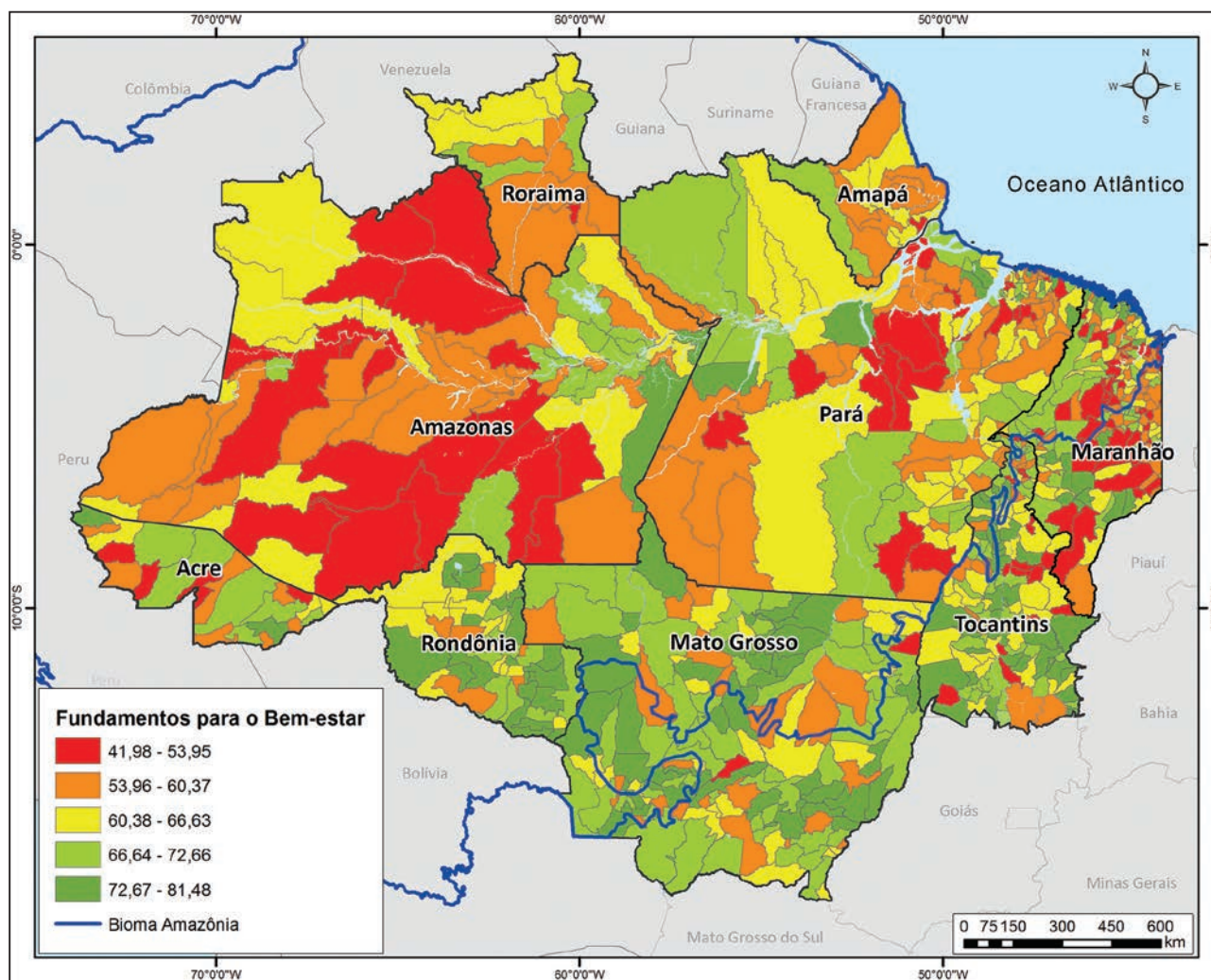
AS DIMENSÕES DO IPS AMAZÔNIA

DIMENSÃO 2 (Fundamentos para o Bem-estar)

Esta Dimensão do IPS mostra se os municípios amazônicos têm a estrutura necessária para garantir o bem-estar social, definido a partir de

quatro componentes essenciais: Acesso ao conhecimento básico, Acesso à informação e comunicação, Saúde e bem-estar e Sustentabilidade dos ecossistemas. Esta é a dimensão do IPS em que a Amazônia apresenta melhor resultado (64,84), mesmo assim, é 8% inferior à média do Brasil.

Dimensão 2. Fundamentos para o Bem-estar nos municípios da Amazônia



PRINCIPAIS RESULTADOS

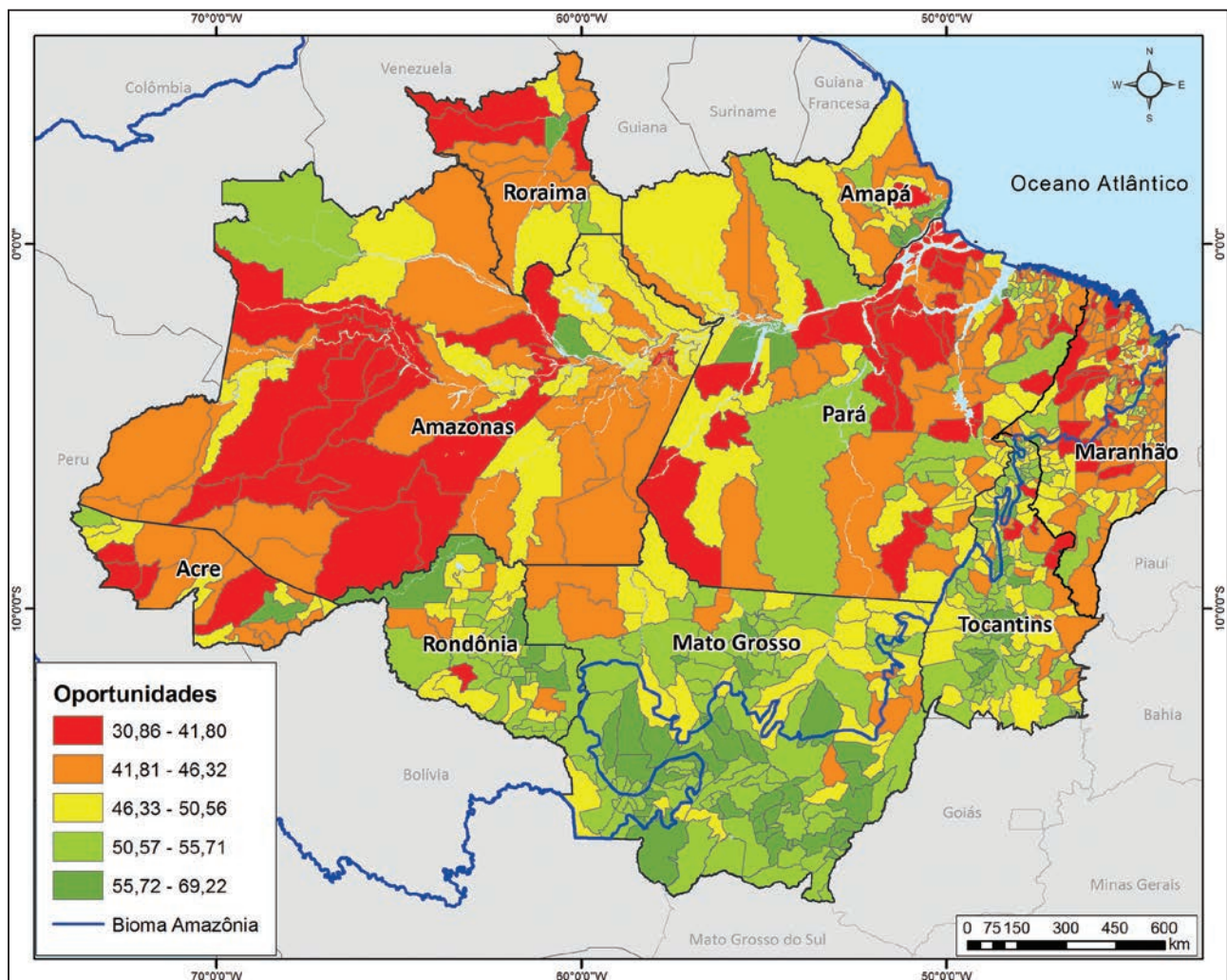
AS DIMENSÕES DO IPS AMAZÔNIA

DIMENSÃO 3 (Oportunidades)

Esta dimensão estima o nível de oportunidade existente nos municípios da Amazônia por meio de quatro componentes: Direitos individuais, Liberdade individual e de esco-

lha, Tolerância e inclusão e Acesso à educação superior. Esta é a dimensão com os piores resultados na Amazônia, com um índice médio de apenas 48,33, enquanto no restante do Brasil é 61,18. O “Acesso à educação superior” é o pior entre todos os componentes do IPS, com resultado de 19,10.

Dimensão 3. Oportunidades nos municípios da Amazônia



CONCLUSÕES

A Amazônia é conhecida internacionalmente pela sua riqueza em recursos naturais e serviços ambientais que presta ao Brasil e ao restante do planeta. Essa riqueza vem sendo utilizada de forma predatória, com desmatamento e constantes conflitos sociais. Ao mesmo tempo, persistem na região problemas sociais graves e faltam oportunidades de progresso social para a grande maioria da população. O progresso social da forma como é medido pelo IPS revela que a região está abaixo da média brasileira, o que é in-

compatível com a sua importância ambiental. As próximas eleições gerais (presidente, governadores e legislativos estaduais e federal), em outubro de 2014, oferecem um momento excepcional para debater as questões sociais e ambientais da região e propor soluções que melhorem o progresso social dos seus mais de 24 milhões de habitantes. Para isso, o relatório “Índice de Progresso Social na Amazônia Brasileira – IPS Amazônia 2014” pode ser utilizado como uma bússola para orientar a gestão e as políticas públicas na região.

REFERÊNCIAS

IBGE. Instituto Brasileiro de Geografia e Estatística. 2010. Dados do censo demográfico 2010. Disponível em: <<http://www.sidra.ibge.gov.br/>>.

SPI. Social Progress Imperative. 2014. Social Progress Index: Report. Ed.: Porter, M. E.; Stern, S.; Green, M. Washington: Social Progress Imperative. 116 p. Disponível em: <<http://www.socialprogressimperative.org/>>.



ANEXO

IPS E DIMENSÕES DOS MUNICÍPIOS DA AMAZÔNIA

Município	UF	Ranking	Índice de Progresso Social	Necessidades Humanas Básicas	Fundamentos para o Bem-estar	Oportunidades
Palmas	TO	1	71,86	74,95	71,41	69,22
Barra do Garças	MT	2	70,77	71,05	77,49	63,78
Cuiabá	MT	3	70,44	74,82	68,00	68,50
Belém	PA	4	70,20	73,41	71,73	65,47
Novo Alegre	TO	5	69,40	75,82	74,16	58,21
Pimenteiras do Oeste	RO	6	69,14	74,32	81,17	51,94
Fátima	TO	7	69,04	82,74	69,97	54,40
Porto Nacional	TO	8	69,03	72,81	74,72	59,56
Ji-Paraná	RO	9	68,31	72,17	75,76	56,98
Tangará da Serra	MT	10	68,25	68,02	76,83	59,90
Nova Santa Helena	MT	11	68,05	75,95	73,84	54,37
São José dos Quatro Marcos	MT	12	68,03	70,49	75,58	58,03
Lucas do Rio Verde	MT	13	67,57	70,55	72,98	59,18
Combinado	TO	14	67,42	64,59	80,20	57,48
Porto Rico do Maranhão	MA	15	67,37	75,89	77,08	49,15
Jaciara	MT	16	67,29	69,89	72,18	59,81
Campo Verde	MT	17	67,07	65,92	74,08	61,20
Guiratinga	MT	18	67,04	73,78	70,15	57,17
Pontal do Araguaia	MT	19	66,91	67,73	74,85	58,16
Gurupi	TO	20	66,76	67,77	69,85	62,66
Boa Vista	RR	21	66,75	72,89	66,52	60,83
Pimenta Bueno	RO	22	66,57	69,24	73,42	57,05
Manaus	AM	23	66,55	70,87	65,97	62,82
Rondonópolis	MT	24	66,53	69,45	68,83	61,30
São Luís	MA	25	66,44	68,82	63,01	67,49
Santa Carmem	MT	26	66,38	68,42	77,74	53,00
Paraíso do Tocantins	TO	27	66,34	70,29	68,93	59,80
Serra do Navio	AP	28	66,26	83,72	63,66	51,40
Indiavaí	MT	29	66,24	75,79	67,52	55,40
Cáceres	MT	30	66,22	68,99	71,85	57,83
Ribeirãozinho	MT	31	66,20	81,83	59,59	57,19
Arenápolis	MT	32	66,15	61,08	76,89	60,49
Cacoal	RO	33	66,14	67,73	72,73	57,95
Pedro Afonso	TO	34	66,11	71,93	70,17	56,24
Sapezal	MT	35	66,08	68,41	73,62	56,21
Barra do Bugres	MT	36	66,08	69,06	73,60	55,57

IPS E DIMENSÕES DOS MUNICÍPIOS DA AMAZÔNIA

Município	UF	Ranking	Índice de Progresso Social	Necessidades Humanas Básicas	Fundamentos para o Bem-estar	Oportunidades
Araputanga	MT	37	66,07	65,94	77,02	55,25
Rio da Conceição	TO	38	65,78	78,19	70,58	48,58
Campo Novo do Parecis	MT	39	65,74	65,15	71,60	60,48
Araguainha	MT	40	65,68	72,67	66,13	58,23
Várzea Grande	MT	41	65,63	69,50	67,46	59,94
Matupá	MT	42	65,55	62,45	79,18	55,03
Primavera do Leste	MT	43	65,55	68,33	69,81	58,51
Ponte Branca	MT	44	65,50	74,63	66,31	55,55
Colinas do Tocantins	TO	45	65,39	67,08	74,58	54,51
Lavandeira	TO	46	65,31	64,13	77,95	53,85
Santa Fé do Araguaia	TO	47	65,27	68,70	77,97	49,14
Guarai	TO	48	65,26	65,41	73,06	57,30
Ananindeua	PA	49	65,15	62,87	71,41	61,18
Araguaína	TO	50	65,15	64,75	67,60	63,10
Imperatriz	MA	51	65,05	66,04	71,17	57,94
Nova Mutum	MT	52	65,04	68,18	68,32	58,63
Crixás do Tocantins	TO	53	64,99	63,04	75,51	56,42
Mirassol d'Oeste	MT	54	64,96	67,47	72,07	55,33
Rio Branco	AC	55	64,91	67,69	69,74	57,30
Lajeado	TO	56	64,88	67,92	74,57	52,15
Colíder	MT	57	64,85	73,20	64,61	56,74
Santo Antônio do Leste	MT	58	64,82	60,31	79,10	55,05
Figueirópolis	TO	59	64,71	69,63	72,12	52,39
Miracema do Tocantins	TO	60	64,70	65,19	73,27	55,64
Santa Cruz do Arari	PA	61	64,68	79,93	68,42	45,67
Guajará-Mirim	RO	62	64,66	61,57	80,02	52,40
Curvelândia	MT	63	64,43	57,31	80,78	55,21
Vilhena	RO	64	64,43	67,07	71,00	55,22
Torixoréu	MT	65	64,38	66,83	68,18	58,11
Santarém	PA	66	64,34	67,84	67,35	57,82
Vera	MT	67	64,33	60,08	77,53	55,39
Comodoro	MT	68	64,27	62,02	77,70	53,08
Sucupira	TO	69	64,20	71,54	69,15	51,91
São Pedro da Cipa	MT	70	64,16	65,26	75,16	52,07
Macapá	AP	71	63,99	65,68	64,76	61,53
Sorriso	MT	72	63,98	64,85	75,19	51,91

IPS E DIMENSÕES DOS MUNICÍPIOS DA AMAZÔNIA

Município	UF	Ranking	Índice de Progresso Social	Necessidades Humanas Básicas	Fundamentos para o Bem-estar	Oportunidades
Espigão D'Oeste	RO	73	63,96	64,37	74,36	53,16
Parintins	AM	74	63,94	68,25	75,12	48,45
Marcelândia	MT	75	63,87	66,94	74,90	49,78
Pequizeiro	TO	76	63,85	72,73	68,82	50,00
Juscimeira	MT	77	63,71	61,79	71,34	58,00
São José do Rio Claro	MT	78	63,69	66,71	72,73	51,64
São José do Povo	MT	79	63,67	73,76	59,33	57,91
Santa Rita do Trivelato	MT	80	63,65	69,43	61,43	60,09
Magalhães Barata	PA	81	63,62	65,80	78,56	46,51
Brasilândia do Tocantins	TO	82	63,62	62,11	76,95	51,79
Glória D'Oeste	MT	83	63,58	66,93	62,57	61,22
Dianópolis	TO	84	63,54	63,95	73,55	53,14
Sinop	MT	85	63,52	62,30	68,79	59,46
Nova Olímpia	MT	86	63,52	64,71	71,62	54,23
Nova Xavantina	MT	87	63,48	69,61	63,60	57,24
Presidente Médici	RO	88	63,44	68,18	71,71	50,43
Araguaçu	TO	89	63,39	54,95	79,56	55,65
Cerejeiras	RO	90	63,34	58,36	77,82	53,84
Acorizal	MT	91	63,32	70,89	67,55	51,51
Rio Branco	MT	92	63,27	64,40	68,02	57,38
União do Sul	MT	93	63,20	55,24	79,57	54,78
Cedral	MA	94	63,18	67,17	75,36	47,00
Primavera de Rondônia	RO	95	63,15	56,23	79,47	53,74
Paço do Lumiar	MA	96	63,14	67,27	62,45	59,71
Porto dos Gaúchos	MT	97	63,03	60,11	75,89	53,09
Oriximiná	PA	98	63,03	68,69	71,01	49,38
Porto Alegre do Tocantins	TO	99	62,95	62,02	74,36	52,45
Reserva do Cabaçal	MT	100	62,94	74,21	63,33	51,28
Araguaiana	MT	101	62,83	61,72	73,63	53,15
Oliveira de Fátima	TO	102	62,83	71,95	60,25	56,30
São José de Ribamar	MA	103	62,83	68,53	63,41	56,54
Itaúba	MT	104	62,77	63,13	74,30	50,88
Santana	AP	105	62,73	66,07	65,85	56,26
Chupinguaia	RO	106	62,72	61,52	81,47	45,15
Benevides	PA	107	62,69	68,57	66,85	52,66
Diamantino	MT	108	62,69	58,33	72,04	57,69

IPS E DIMENSÕES DOS MUNICÍPIOS DA AMAZÔNIA

Município	UF	Ranking	Índice de Progresso Social	Necessidades Humanas Básicas	Fundamentos para o Bem-estar	Oportunidades
Figueirópolis D'Oeste	MT	109	62,68	59,25	75,28	53,52
Arapoema	TO	110	62,68	70,57	62,98	54,48
Santo Afonso	MT	111	62,62	57,40	75,27	55,17
Tocantinópolis	TO	112	62,60	64,76	72,30	50,73
Alvorada D'Oeste	RO	113	62,59	60,99	71,16	55,61
Soure	PA	114	62,49	74,98	64,86	47,64
Itacajá	TO	115	62,49	61,37	75,41	50,68
Cristalândia	TO	116	62,47	61,78	72,98	52,64
Planalto da Serra	MT	117	62,46	63,65	70,98	52,74
Castanheiras	RO	118	62,44	55,76	77,85	53,72
Dom Aquino	MT	119	62,42	62,76	67,81	56,70
Cláudia	MT	120	62,40	59,11	77,03	51,06
Ananás	TO	121	62,36	61,47	70,27	55,34
Teixeirópolis	RO	122	62,36	58,78	76,25	52,06
Alto Paraguai	MT	123	62,30	57,61	76,52	52,77
Peixe-Boi	PA	124	62,26	64,58	76,52	45,69
Talismã	TO	125	62,22	70,77	66,08	49,82
Juara	MT	126	62,18	64,52	70,86	51,15
Mâncio Lima	AC	127	62,16	59,80	74,61	52,07
Jauru	MT	128	62,11	62,07	71,82	52,42
Formoso do Araguaia	TO	129	62,10	58,88	74,78	52,65
Xambioá	TO	130	62,10	64,11	70,23	51,97
Terra Santa	PA	131	62,10	69,80	66,20	50,30
Cabixi	RO	132	62,08	57,63	74,25	54,37
Barcarena	PA	133	62,04	63,18	67,62	55,32
Porto Velho	RO	134	62,00	62,95	66,20	56,84
Ipueiras	TO	135	61,98	81,71	55,51	48,73
Miranorte	TO	136	61,97	62,05	71,40	52,47
Pium	TO	137	61,95	60,83	76,98	48,05
Novo São Joaquim	MT	138	61,94	62,66	73,60	49,55
Denise	MT	139	61,93	60,07	71,52	54,21
Alto Araguaia	MT	140	61,92	63,56	67,82	54,38
Feliz Natal	MT	141	61,90	63,81	71,70	50,20
Carolina	MA	142	61,90	65,26	72,49	47,95
Rosário Oeste	MT	143	61,88	61,34	73,14	51,14
Poxoréo	MT	144	61,85	57,07	74,04	54,43

IPS E DIMENSÕES DOS MUNICÍPIOS DA AMAZÔNIA

Município	UF	Ranking	Índice de Progresso Social	Necessidades Humanas Básicas	Fundamentos para o Bem-estar	Oportunidades
Palmeirópolis	TO	145	61,83	62,64	69,84	53,01
Carmolândia	TO	146	61,81	63,53	71,76	50,15
Itacoatiara	AM	147	61,81	64,21	72,01	49,21
Lago dos Rodrigues	MA	148	61,80	67,79	67,39	50,23
General Carneiro	MT	149	61,77	55,06	79,05	51,18
São Miguel do Tocantins	TO	150	61,76	63,92	68,21	53,17
Araguanã	TO	151	61,76	59,63	74,42	51,24
Aurora do Tocantins	TO	152	61,76	67,50	71,14	46,64
Presidente Kennedy	TO	153	61,73	57,92	75,61	51,67
Arari	MA	154	61,68	67,83	66,99	50,21
Carutapera	MA	155	61,68	63,94	76,74	44,34
Açailândia	MA	156	61,66	62,35	70,50	52,13
Fortaleza dos Nogueiras	MA	157	61,66	61,56	76,35	47,07
Tapurah	MT	158	61,66	63,31	68,49	53,17
Juína	MT	159	61,66	57,07	73,90	54,01
Pontes e Lacerda	MT	160	61,63	60,15	69,57	55,16
Tucumã	PA	161	61,61	61,89	71,38	51,56
São Felipe D'Oeste	RO	162	61,60	58,30	74,31	52,19
Tupiratins	TO	163	61,56	71,99	64,99	47,70
Apiacás	MT	164	61,55	55,84	78,54	50,27
Poconé	MT	165	61,54	61,84	70,34	52,45
Almas	TO	166	61,54	62,53	77,54	44,53
Inhangapi	PA	167	61,51	60,29	74,72	49,50
Godofredo Viana	MA	168	61,44	60,31	76,84	47,19
Araguatins	TO	169	61,44	58,61	72,14	53,56
Porto Alegre do Norte	MT	170	61,43	60,72	69,30	54,28
Rio Maria	PA	171	61,43	62,08	72,00	50,20
Buriti do Tocantins	TO	172	61,42	66,66	68,05	49,54
Bandeirantes do Tocantins	TO	173	61,41	58,62	75,37	50,23
Pau D'Arco	TO	174	61,39	57,21	76,78	50,18
Muricilândia	TO	175	61,34	60,18	74,39	49,45
Axixá do Tocantins	TO	176	61,33	61,56	72,36	50,07
Juruti	PA	177	61,31	63,30	71,85	48,78
Cachoeira do Arari	PA	178	61,30	60,77	78,62	44,52
Cariri do Tocantins	TO	179	61,28	53,30	73,75	56,80
Natividade	TO	180	61,28	62,68	69,98	51,17

IPS E DIMENSÕES DOS MUNICÍPIOS DA AMAZÔNIA

Município	UF	Ranking	Índice de Progresso Social	Necessidades Humanas Básicas	Fundamentos para o Bem-estar	Oportunidades
Serra Nova Dourada	MT	181	61,26	61,05	69,33	53,40
Itapiranga	AM	182	61,25	67,98	68,25	47,51
Jaru	RO	183	61,22	59,48	69,30	54,89
Parauapebas	PA	184	61,21	66,45	63,56	53,63
Nova Brasilândia	MT	185	61,20	62,01	68,19	53,39
Ponta de Pedras	PA	186	61,18	58,53	79,34	45,68
Nova Guarita	MT	187	61,18	56,22	73,74	53,57
Conquista D'Oeste	MT	188	61,15	62,59	66,23	54,62
Castanhal	PA	189	61,12	62,20	68,05	53,10
Santa Isabel do Pará	PA	190	61,10	60,30	69,15	53,85
Alto Garças	MT	191	61,05	59,10	68,32	55,72
Laranjal do Jari	AP	192	61,01	66,11	70,31	46,60
Itaporã do Tocantins	TO	193	60,97	67,66	69,10	46,16
Fortaleza do Tabocão	TO	194	60,97	59,14	71,57	52,19
Loreto	MA	195	60,96	61,52	72,97	48,39
Ouro Preto do Oeste	RO	196	60,96	58,65	70,23	53,99
Santa Tereza do Tocantins	TO	197	60,95	66,15	63,40	53,30
Novo Horizonte do Norte	MT	198	60,90	57,96	66,50	58,25
Igarapé Grande	MA	199	60,84	59,89	69,48	53,15
Campos de Júlio	MT	200	60,84	53,65	70,64	58,22
Abreulândia	TO	201	60,81	58,61	71,71	52,12
Rolim de Moura	RO	202	60,72	64,72	62,00	55,44
Alto Taquari	MT	203	60,71	65,16	65,43	51,54
Ponte Alta do Tocantins	TO	204	60,68	58,75	73,40	49,91
Silvanópolis	TO	205	60,68	62,09	69,20	50,75
Piraquê	TO	206	60,68	56,72	75,26	50,07
Quatipuru	PA	207	60,67	65,55	75,25	41,21
Porto Esperidião	MT	208	60,62	52,76	74,73	54,39
Novo Santo Antônio	MT	209	60,62	61,96	75,49	44,41
Colorado do Oeste	RO	210	60,61	60,40	66,43	54,99
Augustinópolis	TO	211	60,59	58,36	68,73	54,69
Barão de Melgaço	MT	212	60,58	58,18	68,88	54,69
Almeirim	PA	213	60,58	64,43	66,60	50,70
Novo Acordo	TO	214	60,58	68,29	64,96	48,47
Água Boa	MT	215	60,57	58,85	66,83	56,04
Itanhangá	MT	216	60,56	62,74	68,12	50,82

IPS E DIMENSÕES DOS MUNICÍPIOS DA AMAZÔNIA

Município	UF	Ranking	Índice de Progresso Social	Necessidades Humanas Básicas	Fundamentos para o Bem-estar	Oportunidades
Cândido Mendes	MA	217	60,54	62,61	75,66	43,35
Pedra Preta	MT	218	60,54	58,07	69,22	54,33
Vale do Paraíso	RO	219	60,52	63,44	65,40	52,72
Chapada da Natividade	TO	220	60,51	56,42	77,59	47,51
Tucuruí	PA	221	60,50	65,60	62,70	53,21
Presidente Figueiredo	AM	222	60,48	64,48	70,08	46,87
Angico	TO	223	60,46	59,36	65,70	56,30
Juruena	MT	224	60,45	59,86	74,24	47,24
Nortelândia	MT	225	60,43	61,42	61,86	58,01
Vale de São Domingos	MT	226	60,43	67,79	59,70	53,80
Novo Horizonte do Oeste	RO	227	60,43	61,47	68,90	50,92
Pindorama do Tocantins	TO	228	60,42	60,21	71,87	49,17
Benedito Leite	MA	229	60,40	73,76	62,24	45,20
Xapuri	AC	230	60,38	60,79	74,23	46,13
Cacaulândia	RO	231	60,37	50,69	79,70	50,71
Divinópolis do Tocantins	TO	232	60,37	58,91	69,75	52,44
Pacaraima	RR	233	60,33	68,11	65,19	47,70
São Félix do Tocantins	TO	234	60,33	78,36	54,78	47,84
Brejinho de Nazaré	TO	235	60,32	59,34	66,64	54,97
Taguatinga	TO	236	60,28	58,85	74,23	47,76
Taipas do Tocantins	TO	237	60,27	73,77	63,79	43,26
Marituba	PA	238	60,26	59,53	68,08	53,18
Mateiros	TO	239	60,26	63,39	73,68	43,72
Nova Colinas	MA	240	60,21	60,01	75,06	45,57
Salto do Céu	MT	241	60,17	53,38	70,88	56,25
Nova Canaã do Norte	MT	242	60,16	56,82	68,94	54,70
Peixoto de Azevedo	MT	243	60,15	56,29	72,89	51,27
Guarantã do Norte	MT	244	60,11	61,12	69,97	49,25
Nova Rosalândia	TO	245	60,11	60,89	62,87	56,56
João Lisboa	MA	246	60,06	57,71	72,24	50,24
Aliança do Tocantins	TO	247	60,06	58,13	65,91	56,14
Maués	AM	248	60,05	58,51	75,89	45,76
Itaguatins	TO	249	60,03	59,94	71,11	49,05
Capanema	PA	250	60,00	66,02	60,92	53,06
Peixe	TO	251	59,97	59,90	67,93	52,08
Terra Nova do Norte	MT	252	59,94	55,95	68,61	55,25

IPS E DIMENSÕES DOS MUNICÍPIOS DA AMAZÔNIA

Município	UF	Ranking	Índice de Progresso Social	Necessidades Humanas Básicas	Fundamentos para o Bem-estar	Oportunidades
Campestre do Maranhão	MA	253	59,92	63,97	66,74	49,04
São José do Xingu	MT	254	59,91	62,05	70,17	47,51
Pedreiras	MA	255	59,90	67,92	57,34	54,45
Dueré	TO	256	59,87	59,44	65,15	55,01
Itinga do Maranhão	MA	257	59,84	60,52	72,12	46,87
Bernardo Sayão	TO	258	59,81	54,57	73,48	51,39
Monte do Carmo	TO	259	59,78	64,77	65,29	49,28
Couto de Magalhães	TO	260	59,78	62,96	69,55	46,83
Canarana	MT	261	59,76	58,97	71,10	49,22
Itapuã do Oeste	RO	262	59,73	54,79	75,28	49,12
São Francisco do Pará	PA	263	59,68	63,54	65,61	49,87
Vila Nova dos Martírios	MA	264	59,67	65,53	70,03	43,45
São Félix do Araguaia	MT	265	59,66	59,79	71,42	47,78
Nova Maringá	MT	266	59,63	63,60	66,98	48,32
Aguiarnópolis	TO	267	59,63	69,20	63,79	45,89
Irlanduba	AM	268	59,55	63,36	71,20	44,08
Rio dos Bois	TO	269	59,49	57,46	69,74	51,28
Santa Filomena do Maranhão	MA	270	59,47	64,25	72,54	41,62
Governador Eugênio Barros	MA	271	59,46	63,75	71,33	43,31
Tocantínia	TO	272	59,45	53,23	76,55	48,57
Parecis	RO	273	59,44	50,74	78,76	48,83
Itiquira	MT	274	59,42	61,07	63,53	53,65
Maranhãozinho	MA	275	59,37	58,12	74,11	45,88
Cidelândia	MA	276	59,35	59,24	71,85	46,96
Rondolândia	MT	277	59,34	65,01	59,94	53,05
Bacuri	MA	278	59,33	63,13	71,60	43,27
Dom Eliseu	PA	279	59,29	58,44	70,25	49,18
Canaã dos Carajás	PA	280	59,29	61,27	65,74	50,85
Senador Guimard	AC	281	59,27	64,30	65,33	48,19
Baião	PA	282	59,27	63,08	68,44	46,29
Alta Floresta D'Oeste	RO	283	59,25	53,09	70,10	54,57
Esperantina	TO	284	59,25	54,65	75,34	47,77
Vila Bela da Santíssima Trindade	MT	285	59,20	55,88	72,39	49,34
Sambaíba	MA	286	59,19	62,94	70,45	44,18
Vila Rica	MT	287	59,15	60,82	66,08	50,56
Ariquemes	RO	288	59,14	55,51	66,35	55,56

IPS E DIMENSÕES DOS MUNICÍPIOS DA AMAZÔNIA

Município	UF	Ranking	Índice de Progresso Social	Necessidades Humanas Básicas	Fundamentos para o Bem-estar	Oportunidades
Salvaterra	PA	289	59,13	65,26	65,95	46,17
Lago do Junco	MA	290	59,12	58,97	71,22	47,18
Manacapuru	AM	291	59,11	64,17	71,47	41,69
Salinópolis	PA	292	59,09	66,88	63,04	47,36
Lizarda	TO	293	59,07	67,65	63,88	45,68
Rio Crespo	RO	294	59,07	47,71	78,56	50,93
Ribamar Fiquene	MA	295	58,99	59,45	71,17	46,35
Tesouro	MT	296	58,96	61,46	59,92	55,51
Barrolândia	TO	297	58,96	59,60	65,58	51,70
Cururupu	MA	298	58,94	50,44	79,07	47,32
Bacabal	MA	299	58,92	65,14	60,85	50,78
Santa Terezinha	MT	300	58,91	59,97	66,82	49,95
Bacurituba	MA	301	58,91	61,33	73,73	41,66
Santa Rosa do Tocantins	TO	302	58,88	49,71	76,11	50,83
Ferreira Gomes	AP	303	58,85	61,30	68,09	47,16
Nova Iorque	MA	304	58,80	69,40	59,93	47,09
Governador Edison Lobão	MA	305	58,79	63,05	65,83	47,50
Cruzeiro do Sul	AC	306	58,78	59,21	66,60	50,54
Sapucaia	PA	307	58,76	69,10	59,90	47,28
Porto Estrela	MT	308	58,74	68,23	61,16	46,84
Ourilândia do Norte	PA	309	58,74	58,08	70,25	47,88
Careiro	AM	310	58,70	59,20	69,80	47,12
Juarina	TO	311	58,70	61,24	62,29	52,58
Pugmil	TO	312	58,70	69,79	61,94	44,37
Curuçá	PA	313	58,63	67,26	63,91	44,73
Belterra	PA	314	58,59	63,11	66,12	46,55
Urucurituba	AM	315	58,55	65,46	66,17	44,03
São Miguel do Guaporé	RO	316	58,54	51,69	73,10	50,84
Cocalinho	MT	317	58,54	55,06	68,62	51,94
Estreito	MA	318	58,53	62,59	64,70	48,31
Candeias do Jamari	RO	319	58,53	54,35	74,56	46,67
Bernardo do Mearim	MA	320	58,49	66,69	60,44	48,35
Monte Alegre	PA	321	58,49	64,07	64,05	47,34
Canabrava do Norte	MT	322	58,48	51,94	71,14	52,35
Querência	MT	323	58,40	59,62	63,41	52,18
São João Batista	MA	324	58,30	52,54	72,32	50,05

IPS E DIMENSÕES DOS MUNICÍPIOS DA AMAZÔNIA

Município	UF	Ranking	Índice de Progresso Social	Necessidades Humanas Básicas	Fundamentos para o Bem-estar	Oportunidades
Nova Brasilândia D'Oeste	RO	325	58,28	56,61	66,43	51,80
Vitória do Mearim	MA	326	58,28	67,00	62,46	45,36
Caseara	TO	327	58,26	56,38	66,72	51,69
Alvorada	TO	328	58,25	55,34	68,52	50,89
Chapada dos Guimarães	MT	329	58,22	67,04	55,59	52,04
Colméia	TO	330	58,20	62,87	57,58	54,15
São Raimundo das Mangabeiras	MA	331	58,20	59,17	66,53	48,89
Terra Alta	PA	332	58,19	56,97	69,85	47,75
Urucará	AM	333	58,18	59,04	67,43	48,08
Cutias	AP	334	58,16	65,16	58,04	51,27
Aparecida do Rio Negro	TO	335	58,13	63,29	62,70	48,41
Guimarães	MA	336	58,12	55,08	65,71	53,57
Gonçalves Dias	MA	337	58,11	63,46	65,18	45,69
Santa Luzia D'Oeste	RO	338	58,10	60,75	56,25	57,31
Alto Boa Vista	MT	339	58,09	64,95	64,24	45,09
Humaitá	AM	340	58,09	59,55	72,30	42,43
Ribeirão Cascalheira	MT	341	58,07	58,22	70,36	45,62
Carlinda	MT	342	58,07	54,85	69,77	49,58
Nova Marilândia	MT	343	58,04	58,11	62,90	53,10
Nova Lacerda	MT	344	57,99	58,12	64,13	51,73
Apicum-Açu	MA	345	57,99	54,96	73,92	45,08
Nova Timboteua	PA	346	57,98	60,62	64,61	48,71
Rio Preto da Eva	AM	347	57,97	55,40	70,57	47,94
Paragominas	PA	348	57,96	59,22	63,70	50,97
Iracema	RR	349	57,95	60,33	68,64	44,89
São João do Paraíso	MA	350	57,92	54,17	72,25	47,35
Ipiranga do Norte	MT	351	57,86	63,83	59,51	50,25
Paranatinga	MT	352	57,85	60,17	62,00	51,38
Porto Franco	MA	353	57,83	62,96	55,74	54,80
Codajás	AM	354	57,77	67,14	58,79	47,39
Marabá	PA	355	57,77	57,67	63,31	52,33
Castanheira	MT	356	57,74	54,91	65,38	52,92
Vale do Anari	RO	357	57,72	46,02	78,66	48,48
Nova Olinda	TO	358	57,71	64,01	63,38	45,75
Alta Floresta	MT	359	57,67	62,01	66,97	44,04
Fortuna	MA	360	57,67	58,27	64,40	50,35

IPS E DIMENSÕES DOS MUNICÍPIOS DA AMAZÔNIA

Município	UF	Ranking	Índice de Progresso Social	Necessidades Humanas Básicas	Fundamentos para o Bem-estar	Oportunidades
Barreirinha	AM	361	57,66	58,43	67,62	46,93
Joselândia	MA	362	57,65	59,10	68,00	45,85
Tabaporã	MT	363	57,62	61,12	59,55	52,20
Redenção	PA	364	57,60	52,54	68,39	51,87
Sítio Novo	MA	365	57,53	49,59	76,32	46,68
Brasiléia	AC	366	57,52	60,57	69,13	42,85
Paraibano	MA	367	57,50	66,93	63,08	42,51
Feira Nova do Maranhão	MA	368	57,50	54,42	73,21	44,85
Palmeiras do Tocantins	TO	369	57,48	55,92	68,48	48,04
Filadélfia	TO	370	57,41	56,86	65,09	50,29
Santa Bárbara do Pará	PA	371	57,39	62,08	55,92	54,16
São Geraldo do Araguaia	PA	372	57,38	57,87	66,80	47,49
Rondon do Pará	PA	373	57,38	54,69	70,98	46,48
Montes Altos	MA	374	57,37	51,44	72,94	47,74
Aripuanã	MT	375	57,30	56,55	69,56	45,80
Óbidos	PA	376	57,30	56,28	69,34	46,27
São Luiz	RR	377	57,28	69,51	50,84	51,50
Caracará	RR	378	57,28	61,16	64,36	46,32
Nova Olinda do Maranhão	MA	379	57,28	58,92	66,93	45,99
Jaú do Tocantins	TO	380	57,27	49,12	73,53	49,15
Conceição do Tocantins	TO	381	57,26	52,86	71,78	47,13
Novo Mundo	MT	382	57,23	49,03	69,77	52,88
Xinguara	PA	383	57,23	56,61	65,36	49,71
Graça Aranha	MA	384	57,23	71,26	50,15	50,27
Água Azul do Norte	PA	385	57,22	59,20	66,17	46,30
Bequimão	MA	386	57,21	57,82	65,91	47,91
Santa Inês	MA	387	57,18	68,29	49,68	53,58
Luciára	MT	388	57,16	63,20	52,78	55,49
São Caetano de Odivelas	PA	389	57,14	61,59	65,45	44,38
Amaturá	AM	390	57,12	54,84	67,67	48,83
Balsas	MA	391	57,09	61,54	55,98	53,76
Arraias	TO	392	57,00	55,60	62,36	53,05
Nhamundá	AM	393	56,93	61,57	61,45	47,77
Zé Doca	MA	394	56,91	55,33	68,57	46,83
Nova União	RO	395	56,86	55,31	67,10	48,18
Tasso Fragoso	MA	396	56,84	62,19	62,61	45,73

IPS E DIMENSÕES DOS MUNICÍPIOS DA AMAZÔNIA

Município	UF	Ranking	Índice de Progresso Social	Necessidades Humanas Básicas	Fundamentos para o Bem-estar	Oportunidades
Guajará	AM	397	56,82	57,21	67,64	45,60
São Salvador do Tocantins	TO	398	56,80	52,10	68,05	50,25
Luzinópolis	TO	399	56,80	60,86	57,30	52,23
Tupirama	TO	400	56,79	62,23	53,44	54,70
Marapanim	PA	401	56,76	62,40	62,62	45,25
Altamira	PA	402	56,75	51,81	66,40	52,05
Nova Monte verde	MT	403	56,75	54,95	61,29	54,01
Lambari D'Oeste	MT	404	56,74	64,42	56,08	49,71
Santarém Novo	PA	405	56,71	63,84	57,87	48,40
Alto Alegre dos Parecis	RO	406	56,66	49,60	71,41	48,96
Vigia	PA	407	56,62	58,63	64,31	46,93
Oiapoque	AP	408	56,59	60,35	60,34	49,07
São Sebastião do Uatumã	AM	409	56,59	64,78	59,19	45,79
Dois Irmãos do Tocantins	TO	410	56,56	59,08	64,72	45,89
Corumbiara	RO	411	56,56	52,63	68,32	48,72
Sítio Novo do Tocantins	TO	412	56,55	54,51	68,07	47,07
São Félix de Balsas	MA	413	56,54	48,94	73,54	47,15
Riachinho	TO	414	56,54	64,58	53,91	51,13
Bonito	PA	415	56,53	54,65	70,70	44,24
Tabatinga	AM	416	56,52	55,22	66,45	47,89
Rio Sono	TO	417	56,52	54,24	64,31	51,00
Novo Jardim	TO	418	56,52	50,48	73,95	45,12
Confresa	MT	419	56,51	56,97	63,19	49,38
Conceição do Araguaia	PA	420	56,46	55,41	63,49	50,49
Senador La Rocque	MA	421	56,46	61,45	60,46	47,45
Aragominas	TO	422	56,45	48,56	71,61	49,17
Epitaciolândia	AC	423	56,44	60,46	62,73	46,11
Silves	AM	424	56,39	55,76	69,41	44,00
Marianópolis do Tocantins	TO	425	56,38	56,16	65,28	47,70
Augusto Corrêa	PA	426	56,34	58,16	67,06	43,80
Nova Bandeirantes	MT	427	56,32	51,75	69,69	47,52
São Félix do Xingu	PA	428	56,32	55,33	70,54	43,07
Governador Archer	MA	429	56,27	58,80	61,36	48,63
Santa Cruz do Xingu	MT	430	56,26	64,74	56,30	47,73
São João da Ponta	PA	431	56,24	72,34	55,58	40,81
Dom Pedro	MA	432	56,24	62,64	55,66	50,42

IPS E DIMENSÕES DOS MUNICÍPIOS DA AMAZÔNIA

Município	UF	Ranking	Índice de Progresso Social	Necessidades Humanas Básicas	Fundamentos para o Bem-estar	Oportunidades
Maracaçumé	MA	433	56,23	64,09	61,74	42,86
Caapiranga	AM	434	56,23	65,21	57,64	45,84
Pracuúba	AP	435	56,21	61,02	60,30	47,30
Urupá	RO	436	56,17	52,91	65,64	49,96
Porto de Moz	PA	437	56,16	59,57	68,00	40,90
Ponte Alta do Bom Jesus	TO	438	56,15	58,23	65,15	45,08
Governador Jorge Teixeira	RO	439	56,15	59,45	60,35	48,65
Tracuateua	PA	440	56,13	49,73	76,41	42,24
Governador Luiz Rocha	MA	441	56,13	59,51	62,23	46,64
Tonantins	AM	442	56,12	55,61	67,16	45,59
Presidente Sarney	MA	443	56,12	51,87	74,09	42,40
São Domingos do Araguaia	PA	444	56,10	57,56	64,11	46,63
Lagoa da Confusão	TO	445	56,07	52,61	66,15	49,44
Mãe do Rio	PA	446	56,06	64,74	53,47	49,97
Brasnorte	MT	447	56,05	53,74	64,59	49,81
Nobres	MT	448	56,03	60,67	53,16	54,24
Tefé	AM	449	56,00	67,63	59,78	40,60
Vitória do Jari	AP	450	56,00	63,95	58,51	45,53
São João do Soter	MA	451	55,99	55,95	70,27	41,74
Santo Antônio do Leverger	MT	452	55,97	55,60	58,90	53,41
São Pedro da Água Branca	MA	453	55,96	62,03	62,54	43,32
Formosa da Serra Negra	MA	454	55,95	56,91	67,64	43,29
Alto Parnaíba	MA	455	55,90	59,05	63,15	45,49
Araguacema	TO	456	55,89	55,87	60,96	50,86
Anamá	AM	457	55,89	62,75	57,91	47,00
Carrasco Bonito	TO	458	55,87	70,36	53,94	43,32
Davinópolis	MA	459	55,86	64,62	56,79	46,17
São Roberto	MA	460	55,85	59,97	60,45	47,12
Babaçulândia	TO	461	55,83	54,11	63,70	49,67
Codó	MA	462	55,82	66,32	59,15	41,99
Darcinópolis	TO	463	55,81	59,10	66,88	41,45
Anajatuba	MA	464	55,79	60,57	64,89	41,92
Cametá	PA	465	55,78	57,07	65,30	44,99
Alenquer	PA	466	55,78	56,05	67,39	43,91
São Domingos do Maranhão	MA	467	55,74	63,08	58,53	45,61
Bom Lugar	MA	468	55,69	51,03	68,27	47,75

IPS E DIMENSÕES DOS MUNICÍPIOS DA AMAZÔNIA

Município	UF	Ranking	Índice de Progresso Social	Necessidades Humanas Básicas	Fundamentos para o Bem-estar	Oportunidades
Itamarati	AM	469	55,68	62,67	63,65	40,72
Igarapé-Açu	PA	470	55,66	58,23	58,08	50,69
Rodrigues Alves	AC	471	55,66	60,94	57,93	48,10
Paranaíta	MT	472	55,61	57,49	58,09	51,25
Santo Antônio do Tauá	PA	473	55,61	62,43	55,04	49,35
Acelândia	AC	474	55,60	55,55	64,82	46,43
Maracanã	PA	475	55,59	64,83	58,59	43,36
Monte Santo do Tocantins	TO	476	55,59	47,09	68,63	51,05
Jatobá	MA	477	55,59	67,53	54,30	44,94
Tuntum	MA	478	55,55	65,01	56,87	44,78
Axixá	MA	479	55,54	63,42	50,86	52,35
Cachoeirinha	TO	480	55,46	51,58	63,32	51,48
Itapiratins	TO	481	55,42	54,01	64,52	47,74
Santa Rita	MA	482	55,40	61,19	58,74	46,26
Santa Terezinha do Tocantins	TO	483	55,37	58,55	54,30	53,27
Careiro da Várzea	AM	484	55,34	58,16	62,05	45,82
São João da Baliza	RR	485	55,32	59,39	55,62	50,93
Calçoene	AP	486	55,31	58,51	64,49	42,94
Mucajá	RR	487	55,31	57,09	64,42	44,41
Sena Madureira	AC	488	55,30	54,30	70,37	41,24
Ipixuna do Pará	PA	489	55,26	57,45	65,20	43,12
Aurora do Pará	PA	490	55,24	56,70	63,67	45,36
Santa Rita do Tocantins	TO	491	55,24	42,90	69,50	53,32
Sampaio	TO	492	55,22	56,07	58,01	51,58
Central do Maranhão	MA	493	55,21	52,18	66,33	47,11
Pinheiro	MA	494	55,16	59,39	56,32	49,76
Itapecuru Mirim	MA	495	55,13	58,65	59,49	47,26
Nova Nazaré	MT	496	55,13	41,02	75,18	49,18
Maraã	AM	497	55,10	64,36	62,33	38,61
Ipixuna	AM	498	55,08	57,94	61,12	46,20
Mirante da Serra	RO	499	55,07	52,64	63,52	49,05
Porto Grande	AP	500	55,06	56,22	59,34	49,64
Carauari	AM	501	55,06	64,53	58,85	41,81
Machadinho D'Oeste	RO	502	55,01	48,95	67,33	48,76
Poção de Pedras	MA	503	55,00	51,77	67,72	45,53
Raposa	MA	504	54,99	58,17	59,83	46,97

IPS E DIMENSÕES DOS MUNICÍPIOS DA AMAZÔNIA

Município	UF	Ranking	Índice de Progresso Social	Necessidades Humanas Básicas	Fundamentos para o Bem-estar	Oportunidades
Plácido de Castro	AC	505	54,98	51,43	67,75	45,77
Coroatá	MA	506	54,98	60,00	59,78	45,14
Autazes	AM	507	54,95	55,61	67,03	42,21
Itaituba	PA	508	54,95	56,97	59,02	48,85
Santa Maria do Pará	PA	509	54,95	56,10	62,73	46,02
Bannach	PA	510	54,94	59,02	64,49	41,30
Colniza	MT	511	54,88	48,85	72,55	43,25
Tomé-Açu	PA	512	54,86	55,02	64,66	44,89
Abaetetuba	PA	513	54,85	57,12	57,46	49,96
Anori	AM	514	54,85	58,16	58,87	47,52
Colinas	MA	515	54,84	59,80	59,68	45,05
Santa Luzia do Paruá	MA	516	54,83	61,59	57,51	45,40
Nossa Senhora do Livramento	MT	517	54,82	53,63	63,36	47,48
Alto Alegre do Maranhão	MA	518	54,82	58,62	62,84	43,00
Palestina do Pará	PA	519	54,82	57,76	58,32	48,36
Borba	AM	520	54,80	56,98	65,39	42,02
Abel Figueiredo	PA	521	54,79	55,08	60,98	48,31
Boca do Acre	AM	522	54,79	58,93	62,27	43,17
Jangada	MT	523	54,78	50,53	61,11	52,71
Wanderlândia	TO	524	54,78	53,60	59,66	51,08
Presidente Dutra	MA	525	54,77	56,11	59,82	48,39
Gurupá	PA	526	54,75	58,62	64,35	41,28
Igarapé do Meio	MA	527	54,69	59,96	61,56	42,56
São Pedro dos Crentes	MA	528	54,69	48,94	65,22	49,91
Santo Antônio do Içá	AM	529	54,69	63,58	55,95	44,54
Trizidela do Vale	MA	530	54,68	63,24	53,94	46,87
Pindaré-Mirim	MA	531	54,67	57,90	58,03	48,08
Alvarães	AM	532	54,62	65,74	57,37	40,74
Buritirana	MA	533	54,61	58,74	59,96	45,11
Monte Negro	RO	534	54,60	50,10	64,47	49,24
Colares	PA	535	54,60	62,00	54,63	47,17
Olinda Nova do Maranhão	MA	536	54,60	52,36	63,72	47,71
Bacabeira	MA	537	54,59	58,45	56,50	48,82
Ministro Andreazza	RO	538	54,57	56,49	55,22	52,00
São Sebastião do Tocantins	TO	539	54,53	60,59	61,91	41,10
Amapá	AP	540	54,53	60,80	59,62	43,17

IPS E DIMENSÕES DOS MUNICÍPIOS DA AMAZÔNIA

Município	UF	Ranking	Índice de Progresso Social	Necessidades Humanas Básicas	Fundamentos para o Bem-estar	Oportunidades
Theobroma	RO	541	54,51	48,48	68,29	46,78
Satubinha	MA	542	54,45	53,75	69,16	40,45
Amapá do Maranhão	MA	543	54,45	57,57	65,52	40,26
Mirinzal	MA	544	54,43	59,33	55,27	48,69
Jenipapo dos Vieiras	MA	545	54,42	54,08	64,42	44,76
Serrano do Maranhão	MA	546	54,41	52,46	73,97	36,81
Envira	AM	547	54,41	54,75	63,47	45,00
Senador Alexandre Costa	MA	548	54,40	54,08	66,33	42,80
Ulianópolis	PA	549	54,36	55,29	66,66	41,12
Vargem Grande	MA	550	54,35	58,16	61,15	43,73
Goianorte	TO	551	54,35	56,37	58,79	47,88
Curuá	PA	552	54,33	60,02	57,77	45,20
Cotriguaçu	MT	553	54,31	47,62	67,16	48,16
Aveiro	PA	554	54,26	46,79	75,67	40,33
Curionópolis	PA	555	54,25	47,22	65,29	50,23
São Luís Gonzaga do Maranhão	MA	556	54,23	57,46	61,26	43,97
São Gabriel da Cachoeira	AM	557	54,23	46,37	65,63	50,69
Palmeirândia	MA	558	54,21	50,32	68,78	43,53
Coari	AM	559	54,19	60,35	58,50	43,73
Cajari	MA	560	54,19	55,29	65,53	41,76
Bonfim	RR	561	54,17	53,96	67,17	41,37
Tailândia	PA	562	54,15	54,36	61,09	47,00
Nazaré	TO	563	54,15	56,82	54,53	51,11
Bom Jesus do Tocantins	PA	564	54,08	50,40	65,82	46,01
Brasil Novo	PA	565	54,04	50,39	63,00	48,75
Sucupira do Norte	MA	566	54,03	50,06	62,29	49,75
Breves	PA	567	54,03	56,12	63,18	42,78
São Miguel do Guamá	PA	568	54,02	55,79	59,91	46,36
Praia Norte	TO	569	54,01	58,91	56,47	46,65
Cantanhede	MA	570	53,97	52,55	63,25	46,13
Caroebe	RR	571	53,96	56,81	55,74	49,34
Esperantinópolis	MA	572	53,88	57,32	55,87	48,44
Centro Novo do Maranhão	MA	573	53,86	53,44	66,78	41,34
Nova Mamoré	RO	574	53,86	51,42	64,50	45,65
Primavera	PA	575	53,85	66,84	52,15	42,55
Alcântara	MA	576	53,85	51,38	64,27	45,89

IPS E DIMENSÕES DOS MUNICÍPIOS DA AMAZÔNIA

Município	UF	Ranking	Índice de Progresso Social	Necessidades Humanas Básicas	Fundamentos para o Bem-estar	Oportunidades
Assis Brasil	AC	577	53,81	55,59	57,31	48,53
Miranda do Norte	MA	578	53,79	62,15	49,04	50,16
Chapada de Areia	TO	579	53,78	47,96	60,06	53,33
Lago da Pedra	MA	580	53,78	54,00	59,44	47,89
Irituia	PA	581	53,74	58,69	58,61	43,93
Faro	PA	582	53,74	58,79	57,56	44,87
Gaúcha do Norte	MT	583	53,74	44,15	58,61	58,45
São Francisco do Guaporé	RO	584	53,73	51,22	63,22	46,76
Boa Vista do Gurupi	MA	585	53,69	52,67	67,94	40,48
Tarauacá	AC	586	53,69	48,42	67,04	45,61
São Bento	MA	587	53,68	56,83	55,69	48,51
Nova Ubiratã	MT	588	53,65	53,60	57,16	50,18
Santa Luzia do Pará	PA	589	53,62	55,89	57,76	47,21
Alto Paraíso	RO	590	53,57	50,14	62,31	48,24
Rosário	MA	591	53,56	54,23	57,72	48,72
Itupiranga	PA	592	53,55	51,74	67,88	41,03
Bom Jardim	MA	593	53,54	54,77	68,50	37,34
São José dos Basílios	MA	594	53,53	59,98	55,81	44,79
Igarapé-Miri	PA	595	53,52	49,57	64,41	46,57
Viseu	PA	596	53,49	55,59	62,46	42,43
Olho d'Água das Cunhãs	MA	597	53,45	53,34	60,01	47,00
São Mateus do Maranhão	MA	598	53,41	52,00	61,85	46,39
Novo Airão	AM	599	53,41	58,96	61,29	39,97
Bujaru	PA	600	53,37	51,96	61,68	46,48
Pirapemas	MA	601	53,36	51,21	67,73	41,15
Normandia	RR	602	53,32	46,25	68,44	45,28
Mocajuba	PA	603	53,23	60,18	55,46	44,04
Buritis	RO	604	53,23	48,29	64,54	46,85
Santo Antônio dos Lopes	MA	605	53,22	59,00	54,62	46,03
Rorainópolis	RR	606	53,20	53,09	58,54	47,98
Amarante do Maranhão	MA	607	53,19	51,11	72,42	36,05
Muaná	PA	608	53,17	57,49	58,48	43,55
Araguanã	MA	609	53,16	66,50	47,65	45,34
Turiaçu	MA	610	53,09	49,48	69,35	40,44
Brejo Grande do Araguaia	PA	611	53,04	51,36	59,87	47,90
Itaubal	AP	612	53,04	62,95	53,03	43,13

IPS E DIMENSÕES DOS MUNICÍPIOS DA AMAZÔNIA

Município	UF	Ranking	Índice de Progresso Social	Necessidades Humanas Básicas	Fundamentos para o Bem-estar	Oportunidades
Icatu	MA	613	53,00	55,28	59,44	44,28
Cachoeira do Piriá	PA	614	52,97	43,17	73,06	42,67
Breu Branco	PA	615	52,92	54,28	60,10	44,38
Buriti Bravo	MA	616	52,90	58,91	52,81	46,99
Costa Marques	RO	617	52,88	48,57	61,53	48,56
Boa Vista do Ramos	AM	618	52,87	59,75	58,84	40,02
Cujubim	RO	619	52,85	51,59	62,74	44,23
Paraná	TO	620	52,84	53,72	57,46	47,34
Lajeado Novo	MA	621	52,81	58,05	50,70	49,67
Bragança	PA	622	52,77	56,67	52,71	48,93
São Francisco do Brejão	MA	623	52,74	60,61	51,39	46,22
Manicoré	AM	624	52,71	53,65	56,38	48,09
Fonte Boa	AM	625	52,68	60,93	55,35	41,77
Melgaço	PA	626	52,64	57,45	61,42	39,06
Rurópolis	PA	627	52,64	50,42	60,87	46,64
Goianésia do Pará	PA	628	52,64	49,28	64,44	44,19
Capixaba	AC	629	52,63	55,74	59,89	42,27
Capitão Poço	PA	630	52,62	54,47	57,95	45,45
Sandolândia	TO	631	52,61	56,90	51,75	49,19
Bujari	AC	632	52,59	55,26	56,01	46,50
Lago Verde	MA	633	52,55	51,22	64,40	42,03
Placas	PA	634	52,54	45,36	67,72	44,54
Pastos Bons	MA	635	52,54	60,64	50,73	46,25
Presidente Médici	MA	636	52,52	60,25	46,19	51,11
Feijó	AC	637	52,51	46,33	69,30	41,90
Marajá do Sena	MA	638	52,51	51,24	68,34	37,94
Pau D'Arco	PA	639	52,50	50,51	61,22	45,76
Novo Progresso	PA	640	52,48	53,54	60,71	43,19
Governador Newton Bello	MA	641	52,46	54,88	60,99	41,51
Manaquiri	AM	642	52,44	51,71	58,32	47,28
São Valério da Natividade	TO	643	52,41	50,93	52,66	53,66
Ourém	PA	644	52,41	54,36	58,76	44,10
Maurilândia do Tocantins	TO	645	52,37	47,28	58,56	51,27
Centenário	TO	646	52,37	53,11	54,28	49,70
Nova Olinda do Norte	AM	647	52,36	56,22	58,56	42,31
Jacundá	PA	648	52,35	57,66	66,36	33,03

IPS E DIMENSÕES DOS MUNICÍPIOS DA AMAZÔNIA

Município	UF	Ranking	Índice de Progresso Social	Necessidades Humanas Básicas	Fundamentos para o Bem-estar	Oportunidades
Oeiras do Pará	PA	649	52,35	56,33	61,05	39,67
Goiatins	TO	650	52,33	51,27	62,17	43,55
Nina Rodrigues	MA	651	52,31	57,35	53,53	46,03
Benjamin Constant	AM	652	52,29	52,04	59,13	45,69
Anajás	PA	653	52,25	52,35	63,17	41,21
Governador Nunes Freire	MA	654	52,24	57,24	56,71	42,77
Pio XII	MA	655	52,23	64,88	45,99	45,81
São Domingos do Capim	PA	656	52,23	53,01	58,72	44,94
São Bento do Tocantins	TO	657	52,20	52,92	55,49	48,18
Alto Alegre do Pindaré	MA	658	52,19	55,26	68,45	32,88
Porto Acre	AC	659	52,18	57,25	53,29	46,00
Luís Domingues	MA	660	52,09	57,18	64,11	34,97
Chaves	PA	661	52,06	51,83	66,79	37,57
Piçarra	PA	662	52,01	50,13	59,96	45,94
Floresta do Araguaia	PA	663	52,00	42,12	69,30	44,58
São Sebastião da Boa Vista	PA	664	51,97	55,13	57,53	43,24
Seringueiras	RO	665	51,90	51,58	73,27	30,87
Capinzal do Norte	MA	666	51,90	57,33	52,10	46,28
Barcelos	AM	667	51,90	52,04	59,59	44,07
Cantá	RR	668	51,89	48,32	62,75	44,59
Bom Jesus do Tocantins	TO	669	51,86	59,22	52,47	43,88
Timbiras	MA	670	51,83	56,08	56,80	42,61
Viana	MA	671	51,83	53,21	55,29	46,99
Moju	PA	672	51,80	51,59	59,43	44,37
Turilândia	MA	673	51,78	50,41	63,50	41,45
Lagoa do Tocantins	TO	674	51,77	55,89	53,75	45,67
Peritoró	MA	675	51,76	49,84	59,99	45,45
Palmeirante	TO	676	51,75	44,53	75,32	35,41
Pedro do Rosário	MA	677	51,66	53,02	64,28	37,69
Novo Repartimento	PA	678	51,59	49,71	61,27	43,79
Barra do Corda	MA	679	51,56	56,34	54,50	43,84
Apuí	AM	680	51,50	50,65	59,97	43,89
Paulo Ramos	MA	681	51,49	52,18	57,31	44,99
Curralinho	PA	682	51,47	51,79	61,75	40,87
Santana do Araguaia	PA	683	51,46	50,88	54,93	48,57
São Vicente Ferrer	MA	684	51,44	46,47	61,01	46,84

IPS E DIMENSÕES DOS MUNICÍPIOS DA AMAZÔNIA

Município	UF	Ranking	Índice de Progresso Social	Necessidades Humanas Básicas	Fundamentos para o Bem-estar	Oportunidades
Japurá	AM	685	51,44	49,10	63,54	41,67
Juruá	AM	686	51,27	56,40	59,37	38,04
Santa Maria das Barreiras	PA	687	51,24	55,35	54,04	44,35
Campinápolis	MT	688	51,24	41,91	68,41	43,40
São Paulo de Olivença	AM	689	51,22	49,34	57,96	46,37
Novo Aripuanã	AM	690	51,22	52,42	57,66	43,59
Buriticupu	MA	691	51,17	53,43	55,70	44,39
Afuá	PA	692	51,09	53,94	60,34	38,99
São João do Araguaia	PA	693	51,06	45,92	63,71	43,54
Lima Campos	MA	694	50,95	60,95	46,46	45,43
Mazagão	AP	695	50,94	53,99	56,46	42,38
Matões do Norte	MA	696	50,94	50,49	59,26	43,07
Manoel Urbano	AC	697	50,94	48,91	59,98	43,92
Garrafão do Norte	PA	698	50,91	46,90	65,64	40,20
Eldorado dos Carajás	PA	699	50,91	48,90	61,30	42,54
Medicilândia	PA	700	50,87	52,19	55,76	44,67
Limoeiro do Ajuru	PA	701	50,85	52,86	56,69	42,98
Concórdia do Pará	PA	702	50,81	51,50	52,99	47,94
Santa Luzia	MA	703	50,81	53,30	52,52	46,60
Bagre	PA	704	50,72	54,23	59,59	38,32
Santa Isabel do Rio Negro	AM	705	50,62	44,66	59,26	47,93
Campos Lindos	TO	706	50,54	47,70	63,03	40,87
Canutama	AM	707	50,50	56,73	55,79	39,00
Jutaí	AM	708	50,38	59,21	56,75	35,19
São João de Pirabas	PA	709	50,34	54,12	55,59	41,30
Cajapió	MA	710	50,28	55,44	49,75	45,64
Tartarugalzinho	AP	711	50,28	54,02	55,20	41,60
São Raimundo do Doca Bezerra	MA	712	50,26	61,32	44,05	45,40
Prainha	PA	713	50,23	57,61	51,66	41,41
Jacareacanga	PA	714	50,19	54,42	63,33	32,81
Pauini	AM	715	50,12	50,19	58,22	41,96
Matinha	MA	716	50,09	54,35	51,99	43,94
São Domingos do Azeitão	MA	717	50,07	58,49	49,21	42,50
Uarini	AM	718	50,02	58,20	55,45	36,42
Uruará	PA	719	49,97	48,61	56,19	45,10
Trairão	PA	720	49,94	52,89	56,03	40,91

IPS E DIMENSÕES DOS MUNICÍPIOS DA AMAZÔNIA

Município	UF	Ranking	Índice de Progresso Social	Necessidades Humanas Básicas	Fundamentos para o Bem-estar	Oportunidades
Conceição do Lago-Açu	MA	721	49,84	46,43	66,54	36,56
Pedra Branca do Amapari	AP	722	49,79	49,96	56,68	42,73
Vitória do Xingu	PA	723	49,74	54,70	52,99	41,54
Peri Mirim	MA	724	49,67	46,80	55,19	47,00
Centro do Guilherme	MA	725	49,65	55,76	49,65	43,55
Santa Maria do Tocantins	TO	726	49,47	49,16	51,76	47,49
Fernando Falcão	MA	727	49,27	59,94	48,65	39,21
Eirunepé	AM	728	49,26	50,89	58,10	38,78
Campo Novo de Rondônia	RO	729	49,25	47,10	57,85	42,78
Tufilândia	MA	730	49,24	52,43	51,96	43,33
Lagoa Grande do Maranhão	MA	731	49,18	57,41	53,94	36,17
Bela Vista do Maranhão	MA	732	49,17	56,52	49,01	41,98
Santa Helena	MA	733	49,16	50,66	52,68	44,12
Beruri	AM	734	49,11	56,55	54,28	36,50
Tapauá	AM	735	49,09	53,39	54,51	39,38
Senador José Porfírio	PA	736	49,08	51,86	57,70	37,69
Nova Ipixuna	PA	737	48,99	45,85	61,86	39,26
Bom Jesus do Araguaia	MT	738	48,98	31,24	69,28	46,41
Grajaú	MA	739	48,83	53,56	51,61	41,32
Riachão	MA	740	48,78	54,70	49,20	42,44
Bom Jesus das Selvas	MA	741	48,73	51,99	50,61	43,59
Morros	MA	742	48,72	49,58	50,98	45,60
Monção	MA	743	48,72	52,61	51,35	42,19
Uiramutã	RR	744	48,71	42,28	60,98	42,88
Cachoeira Grande	MA	745	48,71	54,76	48,18	43,20
Junco do Maranhão	MA	746	48,64	61,31	41,44	43,16
Lábrea	AM	747	48,64	56,68	55,64	33,59
Arame	MA	748	48,60	53,77	48,32	43,71
Vitorino Freire	MA	749	48,55	54,96	45,68	45,02
Altamira do Maranhão	MA	750	48,42	50,88	47,27	47,11
Presidente Vargas	MA	751	48,41	49,82	47,68	47,74
Presidente Juscelino	MA	752	48,30	49,48	50,45	44,98
São João do Carú	MA	753	48,22	55,41	48,18	41,06
Itaipava do Grajaú	MA	754	48,20	55,48	46,77	42,36
Atalaia do Norte	AM	755	47,98	40,92	59,58	43,43
Mirador	MA	756	47,96	47,48	52,98	43,43

IPS E DIMENSÕES DOS MUNICÍPIOS DA AMAZÔNIA

Município	UF	Ranking	Índice de Progresso Social	Necessidades Humanas Básicas	Fundamentos para o Bem-estar	Oportunidades
Penalva	MA	757	47,70	47,06	51,72	44,33
Portel	PA	758	47,60	49,61	53,37	39,83
Acará	PA	759	47,53	49,23	53,27	40,10
Marechal Thaumaturgo	AC	760	47,02	45,51	56,16	39,41
Recursolândia	TO	761	46,69	42,77	55,53	41,75
Amajari	RR	762	46,48	39,13	62,02	38,27
Porto Walter	AC	763	46,15	46,29	52,08	40,07
Barra do Ouro	TO	764	45,89	46,40	52,17	39,09
Pacajá	PA	765	45,47	40,41	50,85	45,14
Santa Rosa do Purus	AC	766	45,22	35,32	52,82	47,52
Cumaru do Norte	PA	767	44,81	40,70	54,30	39,42
Nova Esperança do Piriá	PA	768	44,81	48,40	50,53	35,49
Anapu	PA	769	44,72	42,86	52,22	39,08
Alto Alegre	RR	770	43,68	38,20	51,68	41,18
Brejo de Areia	MA	771	42,95	35,40	51,38	42,06
Jordão	AC	772	42,31	39,11	49,86	37,96

PARA SABER MAIS:

Para mais detalhes sobre o IPS Amazônia (resultados completos, métodos e indicadores utilizados, *ranking* municipal), leia o relatório “Índice de Progresso Social na Amazônia Brasileira – IPS Amazônia 2014”, de autoria de Daniel Santos, Danielle Celentano, Jaime Garcia, Antonio Aranibar e Adalberto Veríssimo, disponível em www.imazon.org.br e www.progressosocial.org.br.

Os resultados municipais e *scorecards* estão disponíveis nos sites www.ipsamazonia.org.br e www.progressosocial.org.br.



Iniciativa:



Realização:



Em parceria com:



Apoio:

