

ÍNDICE DE PROGRESSO  
SOCIAL NA AMAZÔNIA BRASILEIRA

RESUMO EXECUTIVO

# IPS AMAZÔNIA 2023





# ÍNDICE DE PROGRESSO SOCIAL NA AMAZÔNIA BRASILEIRA

## **IPS AMAZÔNIA 2023**

---

Daniel Santos, Manuele Lima, Melissa Wilm,  
Paulo Seifer e Beto Veríssimo

## R E S U M O E X E C U T I V O

Realização:



Parceria:



Apoio:



© Copyright 2023 by Imazon e Projeto Amazônia 2030

Autores

Daniel Santos, Manuele Lima, Melissa Wilm,  
Paulo Seifer e Beto Veríssimo

Edição de texto

Tatiana Corrêa Veríssimo

Capa e Projeto Gráfico

Luciano Silva  
www.rl2design.com.br



Rua Dom Romualdo de Seixas, 1698  
Edifício Zion • 11º Andar • Umarizal • CEP 66055-028 • Belém – Pará – Brasil  
Tel.: (91) 3182-4000 • Fax: (91) 3182-4027  
www.imazon.org.br • imazon@imazon.org.br

DADOS INTERNACIONAIS DE CATALOGAÇÃO NA PUBLICAÇÃO (CIP)  
(CÂMARA BRASILEIRA DO LIVRO, SP, BRASIL)

IPS Amazônia 2023 [livro eletrônico]: índice de progresso social na amazônia brasileira: resumo executivo / Daniel Santos...[et al.]. -- 4. ed. -- Belém, PA: Instituto do Homem e Meio Ambiente da Amazônia, 2023.  
PDF

Outros autores: Manuele Lima, Melissa Wilm, Paulo Seifer, Beto Veríssimo.  
Bibliografia.  
ISBN 978-65-89617-17-4

1. Amazônia - Aspectos ambientais 2. Amazônia - Aspectos sociais 3. Desenvolvimento social 4. Índice de Desenvolvimento Humano (IDH) I. Santos, Daniel. II. Lima, Manuele. III. Wilm, Melissa. IV. Seifer, Paulo. V. Veríssimo, Beto.

23-165050

CDD-304.209811

Índices para catálogo sistemático: 1. Amazônia: Ciências sociais 304.209811  
Aline Grazielle Benitez - Bibliotecária - CRB-1/3129

# SUMÁRIO

<b>SUMÁRIO</b>	<b>3</b>
<b>LISTA DE FIGURAS</b>	<b>4</b>
<b>LISTA DE TABELAS</b>	<b>5</b>
<b>INTRODUÇÃO</b>	<b>6</b>
• Notas	8
<b>A IMPORTÂNCIA DO PROGRESSO SOCIAL NA AMAZÔNIA</b>	<b>10</b>
<b>SOBRE O ÍNDICE DE PROGRESSO SOCIAL NA AMAZÔNIA</b>	<b>11</b>
Princípios do IPS	11
Índice de Progresso Social – IPS Amazônia	13
<b>RESULTADOS DO IPS AMAZÔNIA 2023</b>	<b>14</b>
• IPS AMAZÔNIA	14
• IPS DOS ESTADOS	16
• IPS DOS MUNICÍPIOS	18
• Pontos fortes e fracos dos municípios amazônicos ( <i>scorecards</i> )	20
• Progresso social e desenvolvimento econômico nos municípios	21
<b>AS DIMENSÕES DO IPS AMAZÔNIA</b>	<b>23</b>
• Necessidades Humanas Básicas (Dimensão 1)	23
• Fundamentos para o Bem-estar (Dimensão 2)	26
• Municípios mais desmatados e o IPS Amazônia	28
• Oportunidades (Dimensão 3)	29
<b>CONCLUSÃO</b>	<b>32</b>
<b>REFERÊNCIAS</b>	<b>34</b>
<b>APÊNDICE</b>	<b>35</b>



# LISTA DE FIGURAS

<b>Figura 1.</b> A Amazônia, cobertura vegetal e desmatamento até 2022.	10
<b>Figura 2.</b> Estrutura do IPS Amazônia (dimensões, componentes e indicadores).	13
<b>Figura 3.</b> Resultado geral e por dimensões do IPS para Amazônia e Brasil em 2023.	14
<b>Figura 4.</b> IPS Amazônia 2023 por componentes.	15
<b>Figura 5.</b> Variação do IPS Amazônia 2023 nos estados e Amazônia (mínima, média e máxima).	17
<b>Figura 6.</b> IPS Amazônia 2023 nos 772 municípios amazônicos.	19
<b>Figura 7.</b> Scorecard de Manaus (AM) no IPS Amazônia 2023.	21
<b>Figura 8.</b> Relação entre IPS Amazônia 2023 e o PIB <i>per capita</i> 2019 nos municípios da região.	22
<b>Figura 9.</b> Dimensão 1 (Necessidades Humanas Básicas) nos municípios da Amazônia.	23
<b>Figura 10.</b> Variação da Dimensão 1 (Necessidades Humanas Básicas) do IPS na Amazônia e nos estados em 2023 (máxima, média, mínima).	24
<b>Figura 11.</b> Taxa de homicídios (óbitos por 100 mil habitantes) nos municípios da Amazônia em 2020.	25
<b>Figura 12.</b> Dimensão 2 (Fundamentos para o Bem-estar) nos municípios da Amazônia.	26
<b>Figura 13.</b> Variação da Dimensão 2 (Fundamentos para o Bem-estar) do IPS na Amazônia e nos estados em 2023 (máxima, média, mínima).	27
<b>Figura 14.</b> Municípios com mais desmatamento recente (% do desmatamento total) na Amazônia em 2020, 2021 e 2022.	29
<b>Figura 15.</b> Dimensão 3 (Oportunidades) nos municípios da Amazônia.	30
<b>Figura 16.</b> Variação da Dimensão 3 (Oportunidades) do IPS na Amazônia e nos estados em 2023 (máxima, média, mínima).	31
<b>Figura 17.</b> Taxas de casos de violência contra mulheres e população infantil da Amazônia de 2010 a 2019.	31

## LISTA DE TABELAS

<b>Tabela 1.</b> Resultados do IPS Amazônia por ano.	16
<b>Tabela 2.</b> IPS Amazônia 2023 e as dimensões para os estados da Amazônia.	17
<b>Tabela 3.</b> Perfil dos municípios por grupos ( <i>Tiers</i> ) do IPS Amazônia 2023.	20
<b>Tabela 4.</b> Vinte municípios com maior desmatamento recente (em km <sup>2</sup> ) e IPS Amazônia 2023.	28



## INTRODUÇÃO

O Índice de Progresso Social (IPS) mede de forma holística e robusta a performance social e ambiental de territórios (países, estados, municípios etc.). Esse índice foi elaborado por acadêmicos de grandes centros de pesquisa do mundo e, desde 2013, está sendo adotado globalmente com a liderança da *Social Progress Imperative* (SPI)<sup>[1]</sup>. O IPS foi concebido a partir do entendimento de que medidas de desenvolvimento baseadas apenas em indicadores econômicos são insuficientes, pois crescimento econômico sem progresso social pode resultar em degradação ambiental, aumento na desigualdade, exclusão e conflitos sociais.

O IPS, composto por indicadores exclusivamente sociais e ambientais, é agregado em 3 dimensões (Necessidades Humanas Básicas, Fundamentos para o Bem-estar e Oportunidades) e 12 componentes (Nutrição e Cuidados Médicos Básicos, Água e Saneamento, Moradia, Segurança Pessoal, Acesso ao Conhecimento Básico, Acesso à Informação e Comunicação, Saúde e Bem-estar, Qualidade do Meio Ambiente, Direitos Individuais, Liberdades Individuais e de Escolha, Inclusão Social e Acesso à Educação Superior).

O IPS é um método inovador para medir progresso social, pois foca nos resultados de forma quantitativa. Esse índice é calculado a partir de dados secundários públicos provenientes de órgãos oficiais e de centros de pesquisa. Além disso, o IPS é orientado para medir resultados e não para avaliar investimentos. Dessa maneira, permite que a sociedade civil, os líderes do setor privado, os formadores de opinião e sobretudo os dirigentes públicos (esfera municipal, estadual e federal) possam avaliar o desempenho das políticas públicas de forma objetiva e quantitativa e conseqüentemente propor melhorias.

O IPS foi adaptado para a Amazônia Legal em 2014 sob a liderança do Instituto do Homem e Meio Ambiente da Amazônia (Imazon) com apoio da SPI e Fundação Avina. Para medir o progresso social da região, o instituto desenvolveu um método de adaptação do IPS da escala global (países) para a escala subnacional (municípios) e já publicou três edições desse índice para a região (2014, 2018 e 2021). As informações sobre essa iniciativa estão disponíveis em <http://www.ipsamazonia.org.br>.

<sup>[1]</sup> Mais informações sobre o IPS global 2022 disponível em: <https://www.socialprogress.org>.

O IPS Amazônia 2023 apresenta novidades em relação às edições anteriores publicadas. A principal é o uso de indicadores com série histórica. A atualização periódica permite que esse índice capture as mudanças rápidas na dinâmica social e ambiental da região. Além disso, há dois novos indicadores no componente Direitos Individuais. Por essa razão, os resultados do IPS Amazônia 2023 não podem ser comparados diretamente com as edições anteriores publicadas pelo Imazon em 2014, 2018 e 2021. Para realizar comparações e identificar tendências do progresso social na região ao longo da última década, foi necessário recalcular o IPS dessas edições anteriores com base nos indicadores usados em 2023. No restante deste relatório usaremos o termo Amazônia como sinônimo de Amazônia Legal. A seguir, os principais resultados do IPS renovado.

- O IPS Amazônia 2023 atingiu uma nota igual a 54,32.
- Essa pontuação geral da Amazônia em 2023 está abaixo da média geral do IPS Brasil (67,94).
- Entre as três dimensões do IPS Amazônia 2023, a Dimensão 1 (Necessidades Humanas Básicas) possui a melhor pontuação geral média (64,83), enquanto a Dimensão 3 (Oportunidades) revela o pior resultado (40,31).
- Dos 12 componentes do IPS Amazônia 2023, 6 deles (Água e Saneamento, Segurança Pessoal, Acesso à Informação e Comunicação, Direitos Individuais, Liberdades Individuais e Acesso à Educação Superior) apresentam um baixo índice médio (inferior a 60).
- A pontuação do componente Segurança Pessoal na Amazônia em 2023 (53,06) demonstra que a violência continua um problema crônico em toda a região, o que é atestado pela alta taxa de homicídios nos municípios amazônicos.
- Já para o componente Qualidade do Meio Ambiente, o aumento recente do desmatamento no período analisado para o IPS Amazônia 2023 (agosto 2020 a julho 2022) corroborou para um índice de 63,96, com resultados decrescentes desde 2014.
- Nenhum dos nove estados da Amazônia superou a média nacional. Mato Grosso (57,38), Rondônia (56,71), Amapá (55,58) e Amazonas (55,06) são os estados com os índices ligeiramente acima do IPS Amazônia 2023 (54,32), enquanto os demais estados obtiveram notas inferiores às da Amazônia.



- Os municípios amazônicos foram classificados em cinco grupos (*Tiers*) conforme os resultados do IPS Amazônia 2023. O *Tier 1*, com 29 municípios, possui as melhores notas IPS (verde escuro no mapa). O segundo grupo (*Tier 2*) compreende 152 municípios (verde claro no mapa). Há ainda 280 municípios no *Tier 3* (amarelo no mapa) e 222 municípios no *Tier 4* (laranja no mapa). Por último, estão 89 municípios no *Tier 5* (vermelho no mapa) com as piores notas IPS.
- O IPS Amazônia 2023 médio do *Tier 1* é de 64,82. Esse grupo compreende quase todas as capitais e boa parte dos municípios mais populosos (> 200 mil habitantes). Entretanto, há municípios com população muito pequena (< 15 mil habitantes) entre os mais conservados da Amazônia, como é o caso de Faro (PA).
- Entre os dez municípios com melhores resultados, a liderança ficou com Palmas (TO) – com IPS Amazônia igual a 72,98 – e Cuiabá (MT), com nota igual a 72,07. Neste grupo estão outros seis municípios de Mato Grosso, um do Amazonas e um de Roraima.
- Entre os 15 municípios com as piores notas IPS, alguns estão fortemente associados ao desmatamento, degradação florestal e conflitos sociais, como é o caso dos municípios paraenses de Pacajá e Portel. Por fim, o município de Jacareacanga (PA) tem o pior IPS Amazônia 2023 (42,43).

## • NOTAS

1. O IPS Amazônia 2023 reúne um conjunto de 47 indicadores sociais e ambientais (dados secundários de fontes públicas) organizados em 12 componentes dentro de 3 dimensões. Ele apresenta índices na escala estadual (9 estados) e municipal (772 municípios). Para cada um dos municípios amazônicos, há um perfil (*scorecard*) com um resumo didático da sua situação social e ambiental. Além disso, é possível comparar o IPS entre municípios situados na mesma condição econômica expresso em termos de PIB *per capita*.
2. A Amazônia abriga muitos municípios com grande extensão territorial (alguns maiores que estados brasileiros). Assim, há muita disparidade entre área urbana (sede dos municípios) e área rural dentro do mesmo município. Além disso, parte da população nas áreas rurais (florestais) está muito dispersa em um território imenso, o que pode dificultar a coleta de dados. Infelizmente, não é possível gerar o IPS Amazônia com dados secundários na escala submunicipal

(escala de distritos, áreas urbanas). Para isso, seria necessário levantamentos de dados primários.

3. Os dados do IPS Amazônia não refletem as condições sociais e culturais específicas dos povos indígenas<sup>[2]</sup> que habitam as Terras Indígenas e das populações quilombolas<sup>[3]</sup> que ocupam Territórios Quilombolas na Amazônia. Para tanto, seria necessário um IPS específico com coleta de dados primários. Contudo, no contexto do IPS Amazônia 2023, os povos indígenas estão presentes no cálculo do IPS nos componentes Qualidade do Meio Ambiente (Áreas Protegidas) e Inclusão Social (Violência contra Indígenas).
4. Os mapas do IPS Amazônia 2023 na escala municipal (índice geral, índices por dimensões e por componentes) seguem o método de classificação *Natural Breaks* que permitiu a sua elaboração com base em cinco grupos (*Tiers*). Em geral, os municípios situados nas áreas mais remotas da Amazônia possuem grande extensão territorial em contraste com municípios menores que, em geral, estão situados nas bordas sul e leste da região. Esse contraste cria um efeito visual desproporcional, pois os mapas refletem o tamanho dos territórios e não a densidade populacional de cada município.
5. A Amazônia possui municípios cobertos pela vegetação de cerrado, os quais apresentam uma dinâmica social e econômica distinta das áreas florestais. O bioma cerrado ocupa parte expressiva de Mato Grosso, Maranhão e Tocantins. O padrão de desenvolvimento social dos municípios desse bioma não pode ser extrapolado para aqueles localizados no bioma Amazônia.

<sup>[2]</sup> População indígena estimada em 747.917 habitantes (IBGE, 2010). Isso corresponde a 2,7% da população total estimada para a Amazônia em 2020.

<sup>[3]</sup> População quilombola estimada em 338.674 habitantes (IBGE, 2010). Corresponde a 1,2% da população total estimada para a Amazônia em 2020.

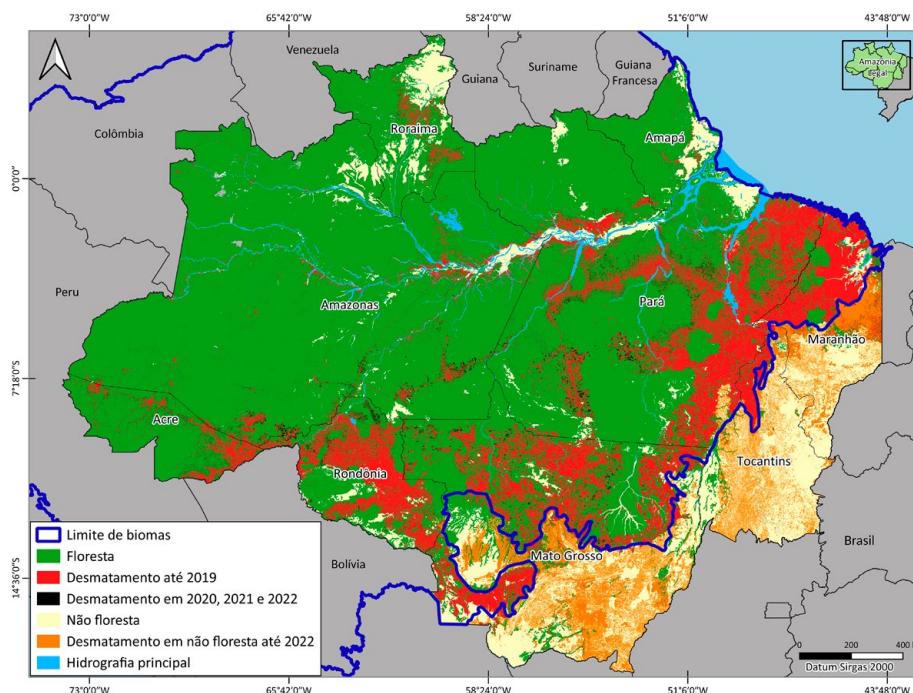


# A IMPORTÂNCIA DO PROGRESSO SOCIAL NA AMAZÔNIA

A população da Amazônia é composta por aproximadamente 28 milhões de habitantes (IBGE, 2022b), convive com uma baixa qualidade de vida, evidenciada por indicadores sociais e econômicos inferiores aos do restante do Brasil. O modelo de desenvolvimento predominante na região é marcado pelo desmatamento e degradação florestal (Figura 1), conflitos sociais, ilegalidade e subdesenvolvimento econômico. Em 2020, a Amazônia foi responsável por cerca de 52% das emissões de gases de efeito estufa do Brasil<sup>[4]</sup> (Seeg, 2022), apesar de contribuir com apenas 9% do Produto Interno Bruto (PIB) (IBGE, 2022c).

Diferente de outros índices que medem o desempenho social, o IPS é obtido apenas com o emprego de indicadores sociais e ambientais. Isso permite avaliar melhor os resultados de progresso social e posteriormente comparar o papel da economia em cada um dos territórios.

**Figura 1.** A Amazônia, cobertura vegetal e desmatamento até 2022.



Fonte: AMZ2030 com base nos dados do Projeto Prodes (Inpe, 2022)

<sup>[4]</sup> Porcentagem obtida com dados de emissão total de toneladas de CO<sub>2</sub> equivalente (CO<sub>2</sub>eq GWP-AR5) dos estados da Amazônia (inclui todo o Maranhão) em relação ao total emitido no Brasil (Seeg, 2022). Mais informações no *website* da iniciativa Seeg Brasil: <https://seeg.eco.br>.

## SOBRE O ÍNDICE DE PROGRESSO SOCIAL NA AMAZÔNIA

O progresso social, conforme definido pela instituição SPI, é a “capacidade da sociedade em satisfazer as necessidades humanas básicas, estabelecer as estruturas que garantam qualidade de vida aos cidadãos e dar oportunidades para que todos os indivíduos possam atingir seu potencial máximo”. A partir desse conceito, essa instituição formulou o Índice de Progresso Social (IPS) – baseado em uma estrutura abrangente –, o qual permite que tomadores de decisão estabeleçam prioridades estratégicas e procedam de acordo com as questões mais pertinentes em seus territórios (Stern, Harmacek, Krylova & Htitch, 2022). O IPS fundamenta-se em quatro princípios:

### PRINCÍPIOS DO IPS

- 1 Indicadores exclusivamente sociais e ambientais: seu objetivo é medir o progresso social diretamente e não por meio de variáveis econômicas.
- 2 Foco nos resultados: deve medir os resultados que são importantes para a vida das pessoas (*outcomes*), não os investimentos ou esforços realizados (*inputs*).
- 3 Fatos para políticas públicas: o índice pretende ser uma ferramenta prática para ajudar dirigentes públicos, líderes empresariais e da sociedade civil a propor e apoiar a implementação de políticas e programas que acelerem o progresso social.
- 4 Relevância: seu objetivo é medir o progresso social de forma holística e abrangente, englobando todas as regiões e ou territórios.





@ Imazon

Com esses princípios, é possível estabelecer um método para medir o desempenho social em todas as escalas territoriais (da comunidade até a escala global) com o uso de indicadores sociais e ambientais. O IPS Amazônia, assim como o global, está estruturado em 3 dimensões e 12 componentes. Cada um dos componentes abrange de 2 até 5 indicadores (Figura 2).<sup>[5]</sup> No caso da Amazônia, essa estrutura permitiu classificar e pontuar todos os 772 municípios da região.

Para calcular o IPS Amazônia, utilizamos 47 indicadores de dados secundários públicos de fontes oficiais e de institutos de pesquisa. O índice varia de zero (pior) a 100 (melhor) e corresponde à média simples dos índices de progresso social das três dimensões (Necessidades Humanas Básicas, Fundamentos para o Bem-estar e Oportunidades). Já as dimensões correspondem às médias simples dos índices obtidos dos componentes que as integram. Por sua vez, os índices dos componentes foram gerados a partir da Análise de Componentes Principais (ACP)<sup>[6]</sup> entre os indicadores. Finalmente, com todos os índices obtidos, é possível realizar uma avaliação comparativa dos seus pontos fortes e fracos para cada município amazônico (*scorecard*).

<sup>[5]</sup> Devido à ausência de mais indicadores municipais, excepcionalmente há dois indicadores para o componente Acesso à Educação Superior.

<sup>[6]</sup> As análises *Kaiser Meyer-Olkin (KMO)* e *Alfa de Cronbach* foram utilizadas para verificar a validade e confiabilidade da ACP de todos os componentes, de acordo com a metodologia do IPS (SPI, 2022).

**Figura 2.** Estrutura do IPS Amazônia (dimensões, componentes e indicadores<sup>[7]</sup>).

## Índice de Progresso Social – IPS Amazônia



<sup>[7]</sup> Detalhes sobre os indicadores que compõem o IPS Amazônia disponíveis no Apêndice 3.

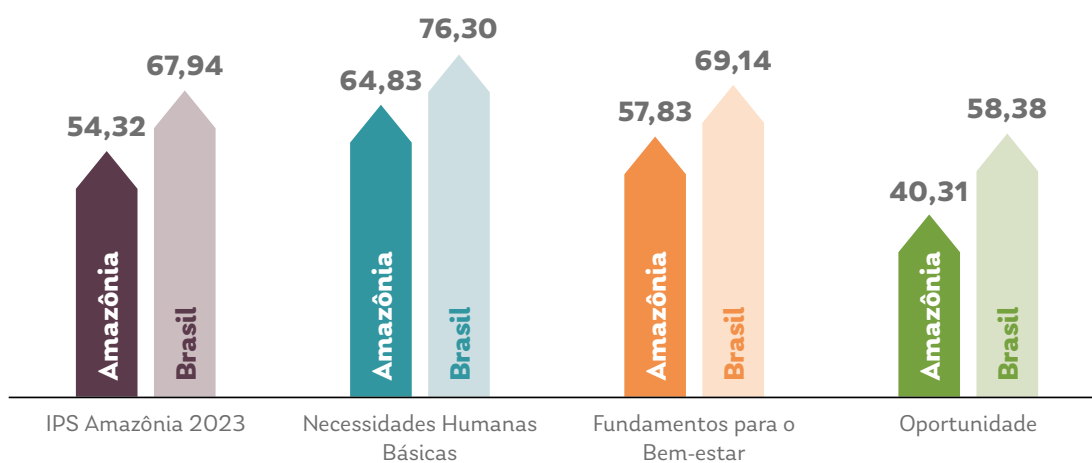
# RESULTADOS DO IPS AMAZÔNIA 2023

## • IPS AMAZÔNIA

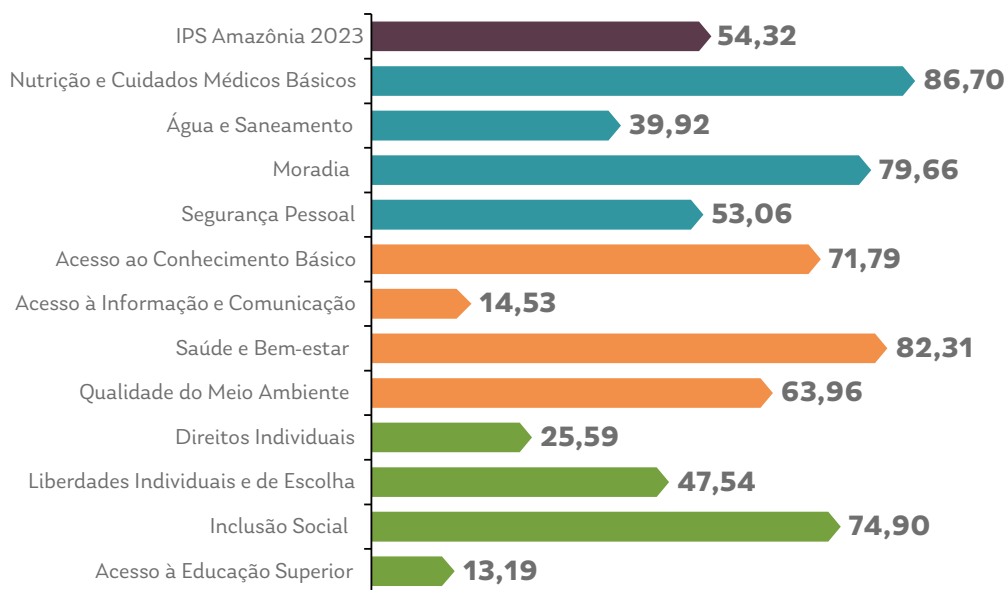
O resultado do IPS Amazônia 2023 é 54,32, inferior à pontuação do Brasil (67,94)<sup>[8]</sup>. Entre as dimensões na Amazônia, Necessidades Humanas Básicas (Dimensão 1) possui um melhor índice (64,83), enquanto Fundamentos para o Bem-estar (Dimensão 2) tem índice de 57,83. O pior resultado está para Oportunidades (Dimensão 3), com um índice de apenas 40,31 (Figura 3).

Entre os componentes do IPS Amazônia 2023, os que possuem melhor média geral são Nutrição e Cuidados Médicos Básicos, Moradia e Saúde e Bem-estar. Por outro lado, os piores resultados ocorrem em Direitos Individuais, Acesso à Informação e Comunicação e Acesso à Educação Superior (Figura 4).

**Figura 3.** Resultado geral e por dimensões do IPS para Amazônia e Brasil em 2023.



<sup>[8]</sup> Um IPS para a escala Brasil foi calculado com o uso dos mesmos indicadores da escala municipal, com exceção dos indicadores de desmatamento acumulado e desmatamento recente (Fonte: Terrabrasil/ Inpe) do componente Qualidade do Meio Ambiente. Para ambos, a escala da Amazônia foi adicionada ao Brasil, uma vez que não existem tais variáveis para o país inteiro.

**Figura 4.** IPS Amazônia 2023 por componentes.

A fim de medir as mudanças no progresso social ao longo do tempo, foi possível utilizar a estrutura do índice e os indicadores para 2023 com inclusão de dois novos indicadores em relação à versão de 2021.<sup>[9]</sup> Em seguida, a mesma metodologia de cálculo do IPS foi aplicada para os anos anteriores.<sup>[10]</sup> Desse modo, a pontuação geral do IPS Amazônia obtida em 2021 foi igual a 54,94; em 2018 atingiu 54,03; e em 2014 alcançou 54,35. Isso revela uma estagnação no progresso social na região. Contudo, essa situação não é uniforme para o território, pois há avanços no IPS Amazônia 2023 em alguns municípios e piora em outros (Tabelas 1 e 2, Figuras 5 e 6). Há diferença também entre os componentes. Por exemplo, o Acesso à Informação e Comunicação (reflete a precariedade da *internet* e telefonia na região), a Segurança Pessoal e o Acesso à Educação Superior (dificuldade de atrair e reter mão de obra com ensino superior) possuem notas bem inferiores em comparação aos demais componentes do IPS Amazônia.

<sup>[9]</sup> Indicadores adicionados: acesso à programa de direitos humanos e existência de ações para direitos de minorias (Pesquisa de Informações Básicas Municipais de 2019, IBGE).

<sup>[10]</sup> Para calcular o IPS Amazônia 2014, 2018 e 2021 houve uma análise e revisões retroativas dos indicadores utilizados em 2023 para os respectivos anos. Consequentemente, os números citados aqui diferem das pontuações e classificações do IPS Amazônia das publicações anteriores e não podem ser comparados com eles. O novo conjunto de dados completo está disponível no site: <https://www.ipsamazonia.org.br/>.



**Tabela 1.** Resultados do IPS Amazônia por ano.

		2014	2018	2021	2023
<b>IPS Amazônia</b>		<b>54,35</b>	<b>54,03</b>	<b>54,94</b>	<b>54,32</b>
<b>Dimensão 1. Necessidades Humanas Básicas</b>		<b>63,36</b>	<b>63,59</b>	<b>66,19</b>	<b>64,83</b>
Componentes	Nutrição e Cuidados Médicos Básicos	89,87	88,80	88,47	86,70
	Água e Saneamento	38,38	39,25	39,53	39,92
	Moradia	69,41	79,21	80,52	79,66
	Segurança Pessoal	55,78	47,13	56,25	53,06
<b>Dimensão 2. Fundamentos para o Bem-estar</b>		<b>55,09</b>	<b>54,08</b>	<b>55,80</b>	<b>57,83</b>
Componentes	Acesso ao Conhecimento Básico	59,87	62,14	63,80	71,79
	Acesso à Informação e Comunicação	14,00	12,45	14,53	13,25
	Saúde e Bem-estar	81,29	76,54	80,22	82,31
	Qualidade do Meio Ambiente	65,22	65,17	64,66	63,96
<b>Dimensão 3. Oportunidades</b>		<b>44,61</b>	<b>44,42</b>	<b>42,82</b>	<b>40,31</b>
Componentes	Direitos Individuais	22,97	20,40	25,12	25,59
	Liberdades Individuais	59,98	63,56	56,12	47,54
	Inclusão Social	85,18	82,38	77,16	74,90
	Acesso à Educação Superior	10,29	11,35	12,87	13,19

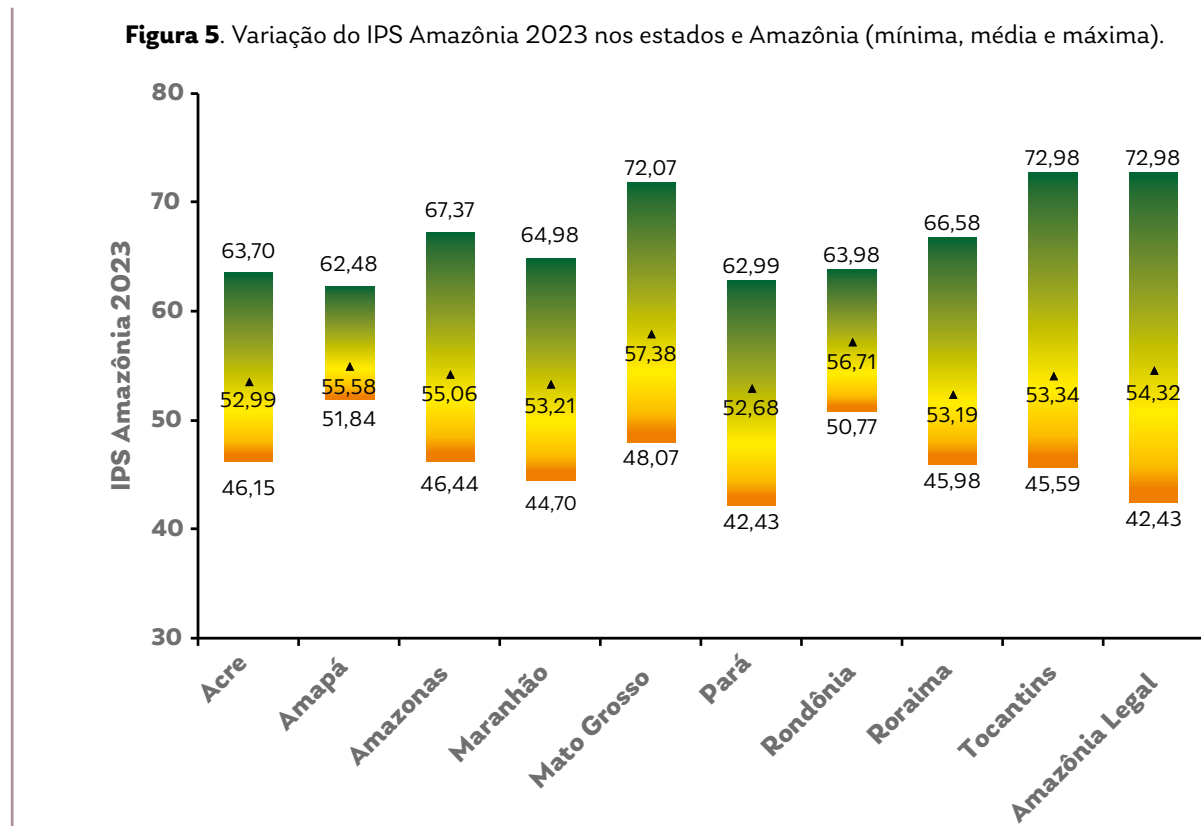
## • IPS DOS ESTADOS

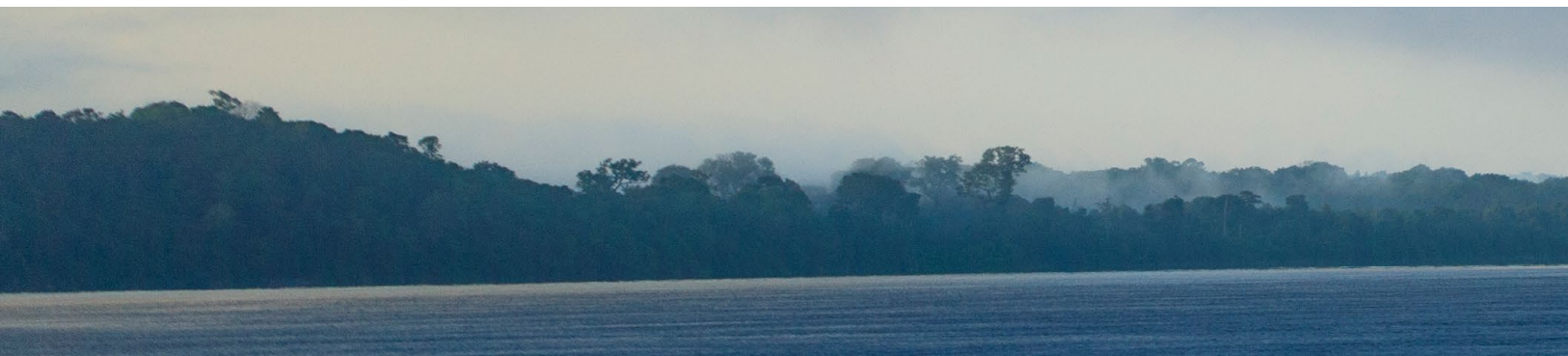
Todos os estados da região possuem IPS Amazônia 2023 piores que a média do Brasil (67,94). Mesmo aqueles com maior dinamismo econômico, como Mato Grosso, têm um IPS (57,38) inferior à média do país (Tabela 2). Os piores IPS estaduais em 2023 são Roraima (53,19), Acre (52,99) e Pará (52,68). Nenhum estado da região obteve resultado superior à média do Brasil para a dimensão Fundamentos para o Bem-estar. Além disso, é possível constatar que há uma grande variação nos valores máximos e mínimos do IPS entre os municípios dentro dos estados da Amazônia (Figura 5).

**Tabela 2.** IPS Amazônia 2023 e as dimensões para os estados da Amazônia.

Estados	IPS Amazônia 2023	Necessidades Humanas Básicas	Fundamentos para o Bem-estar	Oportunidades
<b>Acre</b>	52,99	64,46	58,90	35,60
<b>Amapá</b>	55,58	62,53	62,12	42,10
<b>Amazonas</b>	55,06	68,96	59,65	36,59
<b>Maranhão</b>	53,21	63,51	55,33	40,79
<b>Mato Grosso</b>	57,38	66,52	61,15	44,45
<b>Pará</b>	52,68	62,31	54,71	41,03
<b>Rondônia</b>	56,71	65,25	60,28	44,60
<b>Roraima</b>	53,19	62,74	60,95	35,88
<b>Tocantins</b>	53,34	66,02	58,22	35,79
<b>Amazônia</b>	<b>54,32</b>	<b>64,83</b>	<b>57,83</b>	<b>40,31</b>
<b>Brasil</b>	<b>67,94</b>	<b>76,30</b>	<b>69,14</b>	<b>58,38</b>

\*Resultados obtidos com a média aritmética do IPS dos municípios da Amazônia.

**Figura 5.** Variação do IPS Amazônia 2023 nos estados e Amazônia (mínima, média e máxima).



@ Rafael Araújo

## • IPS DOS MUNICÍPIOS

Os municípios amazônicos são classificados em cinco grupos (*Tiers*) conforme os resultados obtidos no IPS Amazônia 2023 (Figura 6 e Tabela 3).<sup>[11]</sup> No *Tier 1*, identificamos um total de 29 municípios com os melhores índices (verde escuro no mapa) e com um IPS médio igual a 64,82. Esses municípios somam apenas 4% do território amazônico, mas abrigam 26% da sua população e respondem por 41% do PIB da região (IBGE, 2022b). Há também municípios com população inferior a 10 mil habitantes nesse grupo como é o caso de Faro (PA), um dos municípios mais florestados e conservados da Amazônia.

O *Tier 2* conta com 152 municípios com IPS médio igual a 58,65 (verde claro no mapa). Esses municípios somam quase 24% do território, abrigam cerca de 26% da população da Amazônia e contribuem com 29% do PIB regional. Há muitos municípios com mais de 100 mil habitantes nesse *Tier*, como Belém e Santarém (PA).

O *Tier 3* compreende 280 municípios (amarelo no mapa) com IPS médio de 54,82. Esses municípios somam cerca de 23% da população amazônica, ocupam um território expressivo (30% do total) e contribuem com apenas 16% do PIB da região.

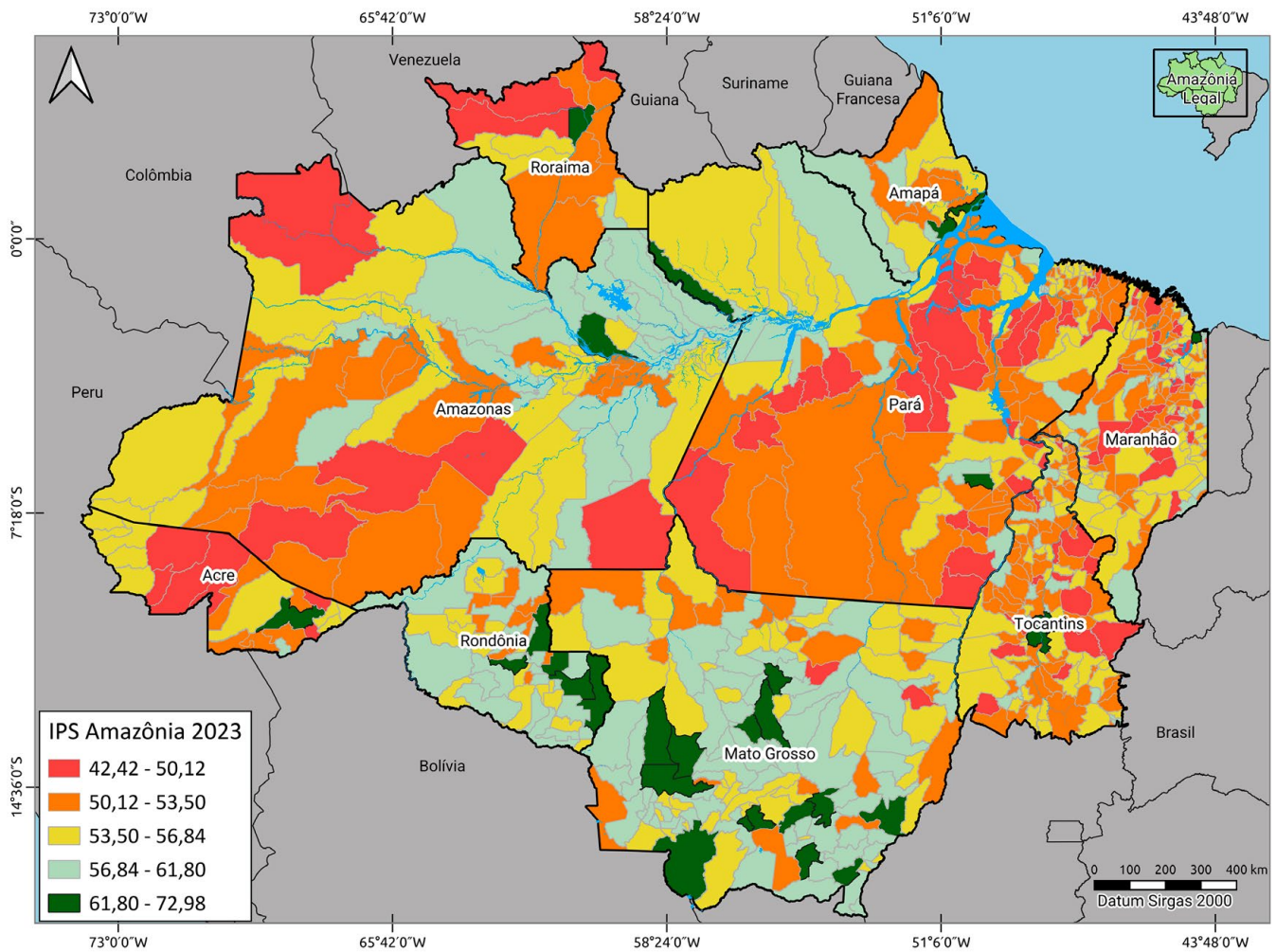
Por fim, os 222 municípios do *Tier 4* (laranja no mapa) e 89 do *Tier 5* (vermelho no mapa) possuem os piores IPS Amazônia 2023. Somados, esses municípios representam 42% do território da Amazônia, 25% da população e apenas 15% do PIB regional (Figura 6 e Tabela 3).

---

<sup>[11]</sup> Classificação dos cinco grupos calculada pelo método estatístico *Natural Breaks (Jenks)*. Os mapas dos componentes estão no Apêndice 1. Já a lista dos 772 municípios por IPS Amazônia 2023, *ranking* e índices por dimensões encontram-se no Apêndice 2.



**Figura 6.** IPS Amazônia 2023 nos 772 municípios amazônicos.





**Tabela 3.** Perfil dos municípios por grupos (*Tiers*) do IPS Amazônia 2023.

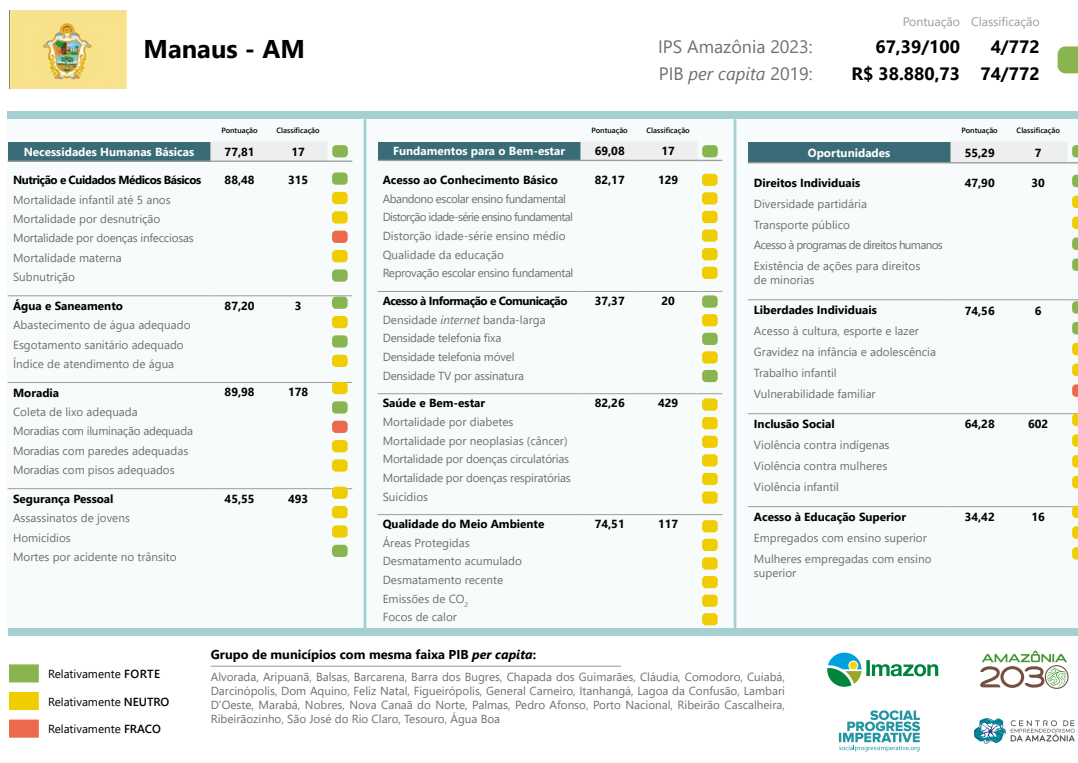
		IPS AMAZÔNIA 2023 – TIERS					AMAZÔNIA
		1	2	3	4	5	
Área (km <sup>2</sup> )		220.002,3	1.203.625,6	1.490.798,2	1.368.323,0	747.388,1	<b>5.030.137,2</b>
Número de municípios		29	152	280	222	89	<b>772</b>
IPS Amazônia 2023		64,82	58,65	54,82	51,79	48,28	<b>54,32</b>
População em 2021	nº de habitantes	7.499.536	7.377.692	6.541.169	4.857.175	2.144.140	<b>28.419.712</b>
	% do total da Amazônia	26,4%	26,0%	23,0%	17,1%	7,5%	<b>100,0%</b>
PIB Real 2019 <sup>[1]</sup>	R\$ bilhões	264.639.921	185.940.065	104.468.681	72.529.207	22.382.467	<b>649.960.341</b>
	% do total da Amazônia	40,7%	28,6%	16,1%	11,2%	3,4%	<b>100,0%</b>
PIB <i>per capita</i> 2019 (R\$/ano/hab.)		48.916,90	30.437,15	17.173,16	16.675,06	14.218,84	<b>23.381,49</b>
Desmatamento total até 2022 (km <sup>2</sup> )	km <sup>2</sup>	34.831,45	188.833,07	260.368,34	250.614,36	104.202,04	<b>838.849,25</b>
	% da área territorial do Tier	15,8%	15,7%	17,5%	18,3%	13,9%	<b>16,7%</b>
Desmatamento recente em 2020, 2021 e 2022 (% desmatamento total até 2022)		1,8%	3,2%	3,0%	5,4%	7,3%	<b>4,2%</b>

<sup>[1]</sup> PIB Real (a preços constantes) calculado a partir do PIB Nominal (a preços correntes) e o deflator implícito do IPCA. Com esse PIB obtido, a população residente estimada foi utilizada para o cálculo do PIB Real *per capita*.

## • Pontos fortes e fracos dos municípios amazônicos (*scorecards*)

O progresso social medido pelo IPS Amazônia 2023 – incluindo toda sua estrutura de dimensões, componentes e indicadores – pode ser avaliado individualmente para os 772 municípios da região com o uso dos *scorecards*. Os *scorecards* apresentam todos os resultados municipais e a classificação de cada município no *ranking* amazônico. Cada resultado recebe um cartão verde (bom resultado), amarelo (neutro) ou vermelho (fraco) em relação a outros municípios na mesma faixa de PIB *per capita* em 2019 (Figura 7). Todos os *scorecards* estão disponíveis no site <http://www.ipsamazonia.org.br>.

Figura 7. Scorecard de Manaus (AM) no IPS Amazônia 2023.



Para mais informações sobre o IPS Amazônia 2023, acesse o site <http://www.ipsamazonia.org.br>

## • Progresso social e desenvolvimento econômico nos municípios

O IPS é uma ferramenta que pode ajudar um município da Amazônia a compreender melhor a relação entre o seu progresso social e o desenvolvimento econômico, uma vez que há uma correlação positiva entre IPS Amazônia e indicadores econômicos<sup>[12]</sup> (Figura 8). O fato é que somente a performance econômica não explica totalmente o progresso social de um município. Por exemplo, há uma expressiva variação entre o IPS Amazônia 2023 dos municípios com o mesmo nível de PIB per capita disponível (IBGE, 2022b).

Alguns municípios com PIB per capita muito alto apresentam baixas pontuações no IPS em relação a outros municípios da mesma faixa, como Vitória do Xingu (PA). Por outro lado, diversos municípios com PIB per capita abaixo da média amazônica apresentam um IPS mais alto em 2023, entre os quais São Sebastião do Uatumã (AM), Parintins (AM) e Faro (PA).

<sup>[12]</sup> Isso ocorre especialmente com o indicador renda per capita, como comprovado nas publicações do IPS Amazônia lançadas anteriormente. No entanto, devido à inexistência de tal variável atualizada para a escala municipal, o indicador PIB Real per capita (calculado a partir do PIB Nominal do IBGE e índice de inflação IPCA) em 2019 foi utilizado para a corrente análise, mesmo sendo influenciado por fatores externos alheios à população de um município (grandes projetos, maciços investimentos externos em mineração e agropecuária, ser um grande centro urbano etc.).



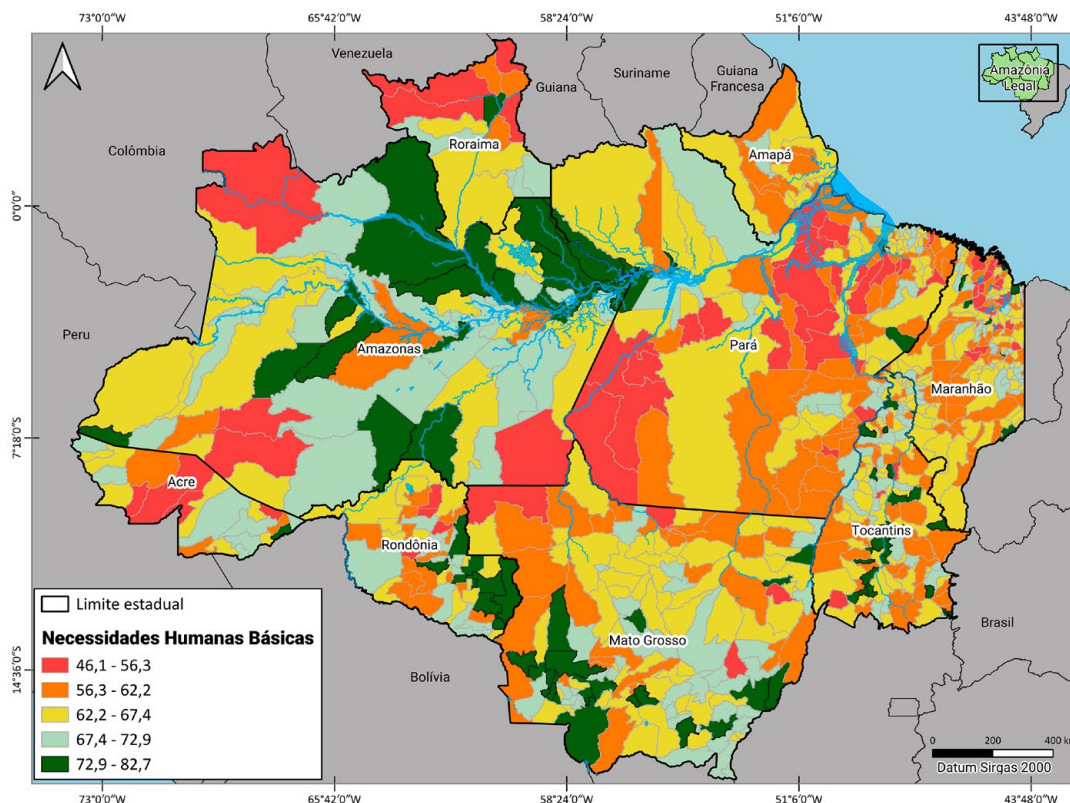
# AS DIMENSÕES DO IPS AMAZÔNIA

## • Necessidades Humanas Básicas (Dimensão 1)

A Dimensão 1 do IPS afere se as necessidades mais básicas de uma população estão sendo garantidas. Essa dimensão é composta por quatro componentes: Nutrição e Cuidados Médicos Básicos, Água e Saneamento, Moradia e Segurança Pessoal. De modo geral, essa dimensão foi a que obteve melhor nota para a Amazônia em 2023 (64,83).

Contudo, a distribuição do IPS Amazônia em 2023 é desigual entre os municípios amazônicos, especialmente para aqueles localizados no interior da região (Figura 9). Municípios ao longo da rodovia Transamazônica e da rodovia BR-163 no Pará, por exemplo, possuem baixas pontuações para essa dimensão como é o caso de Anapu (57,65), Itaituba (53,70) e Novo Progresso (56,67). Por outro lado, muitos municípios do estado do Amazonas possuem melhores pontuações para essa dimensão, tais como Parintins (78,93) e Humaitá (76,77) (Figura 10).

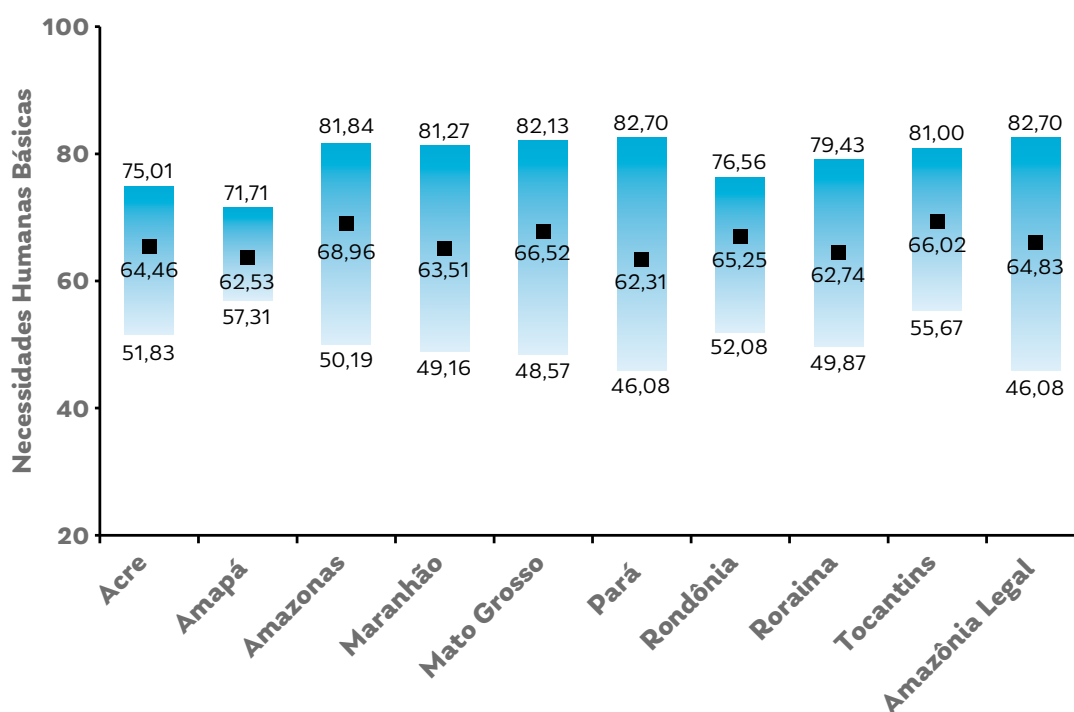
**Figura 9.** Dimensão 1 (Necessidades Humanas Básicas) nos municípios da Amazônia.





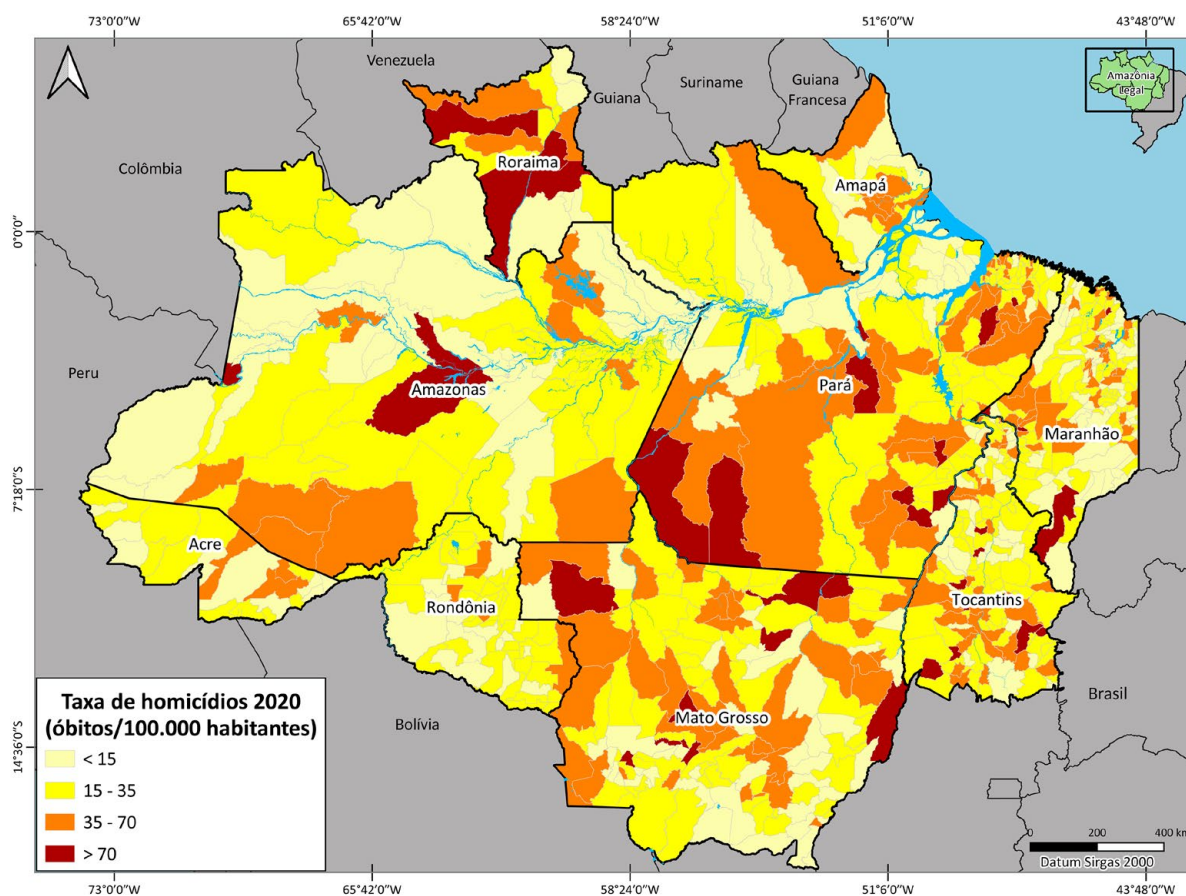
Os componentes Água e Saneamento e Moradia progrediram na última década, mas ainda estão aquém da média brasileira. Por fim, o componente Segurança Pessoal (índice igual a 53,06) é crítico na região. A violência tornou-se um problema social crônico na Amazônia, como demonstrado na taxa de homicídios, um dos indicadores desse componente (Figura 11).

**Figura 10.** Variação da Dimensão 1 (Necessidades Humanas Básicas) do IPS na Amazônia e nos estados em 2023 (máxima, média, mínima).





**Figura 11.** Taxa de homicídios (óbitos por 100 mil habitantes) nos municípios da Amazônia em 2020.



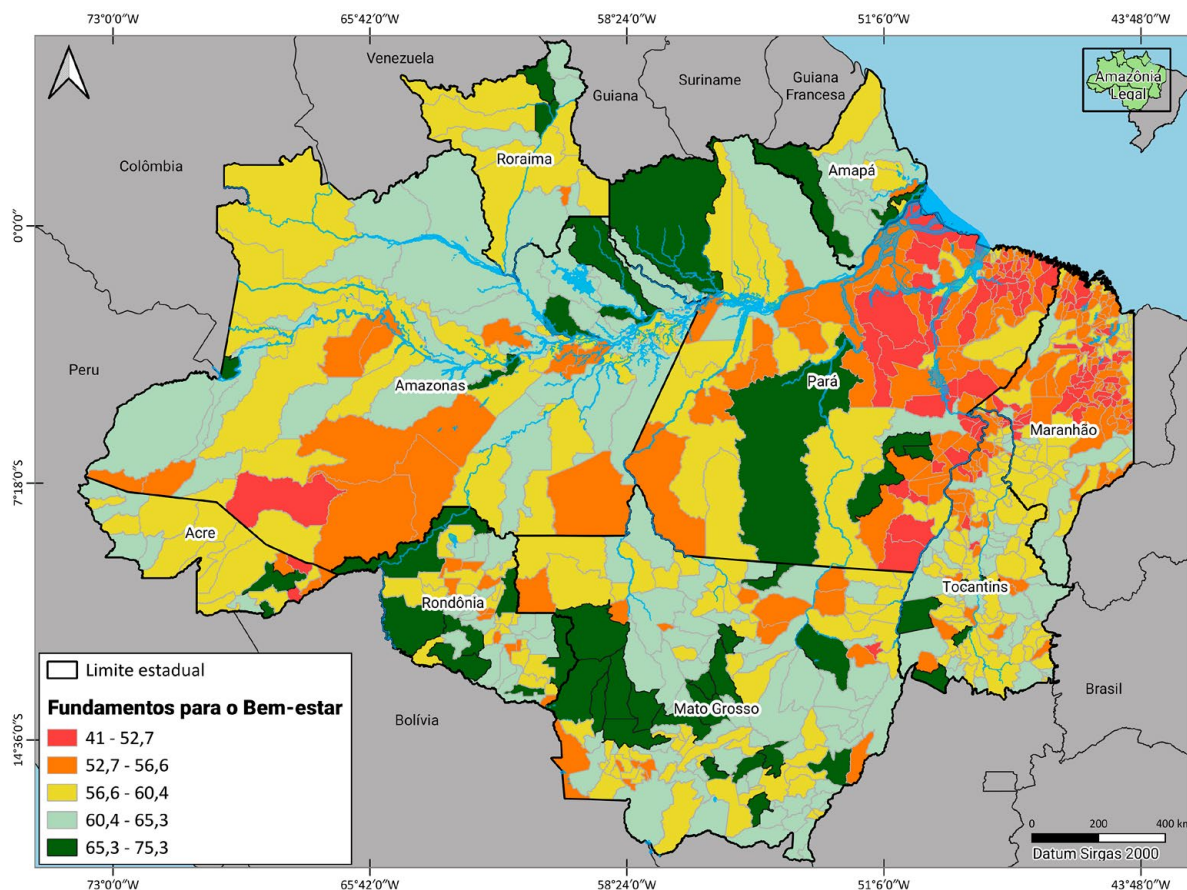
@Rafael Araújo



## • Fundamentos para o Bem-estar (Dimensão 2)

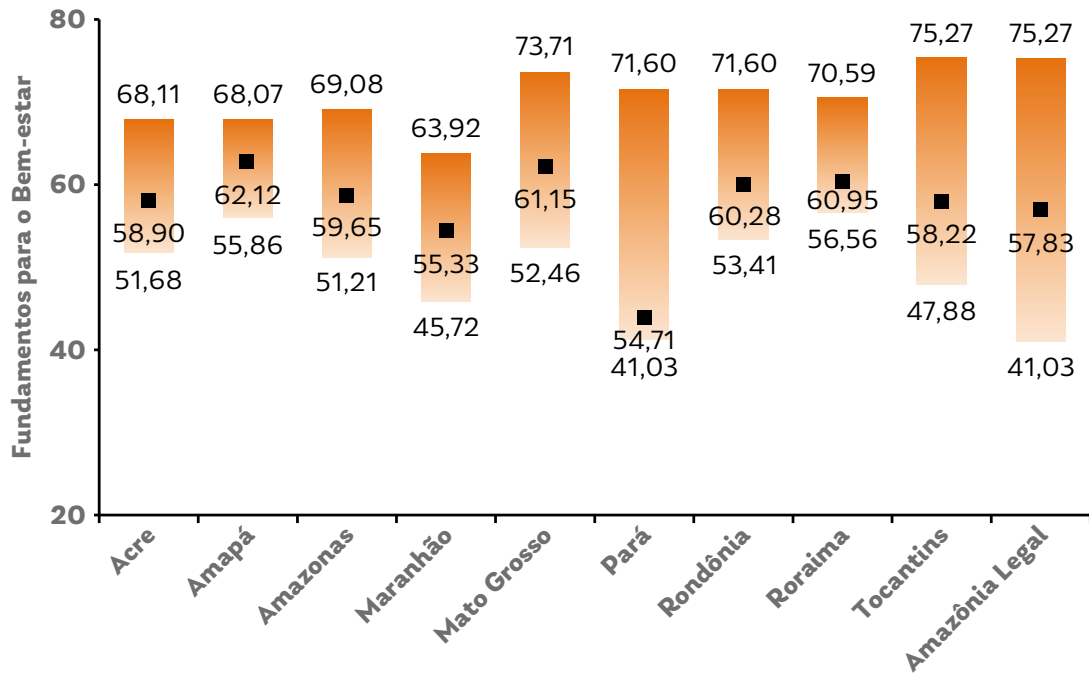
A Dimensão 2 do IPS Amazônia (nota igual a 57,83 em 2023) mostra se os municípios amazônicos têm a estrutura necessária para garantir o bem-estar social. Esta dimensão é definida por quatro componentes: Acesso ao Conhecimento Básico, Acesso à Informação e Comunicação, Saúde e Bem-estar e Qualidade do Meio Ambiente (Figuras 12 e 13).

**Figura 12.** Dimensão 2 (Fundamentos para o Bem-estar) nos municípios da Amazônia.





**Figura 13.** Variação da Dimensão 2 (Fundamentos para o Bem-estar) do IPS na Amazônia e nos estados em 2023 (máxima, média, mínima).



Nesta dimensão, o índice médio de Acesso à Informação e Comunicação é o pior: 13,25. Além disso, esse componente tem a maior disparidade em relação à média do Brasil (41,82). Já as notas para os outros componentes desta dimensão em 2023 na Amazônia são (Tabela 1): Acesso ao Conhecimento Básico (71,79), Qualidade do Meio Ambiente (63,96) Saúde e Bem-estar (82,31).





## • Municípios mais desmatados e o IPS Amazônia

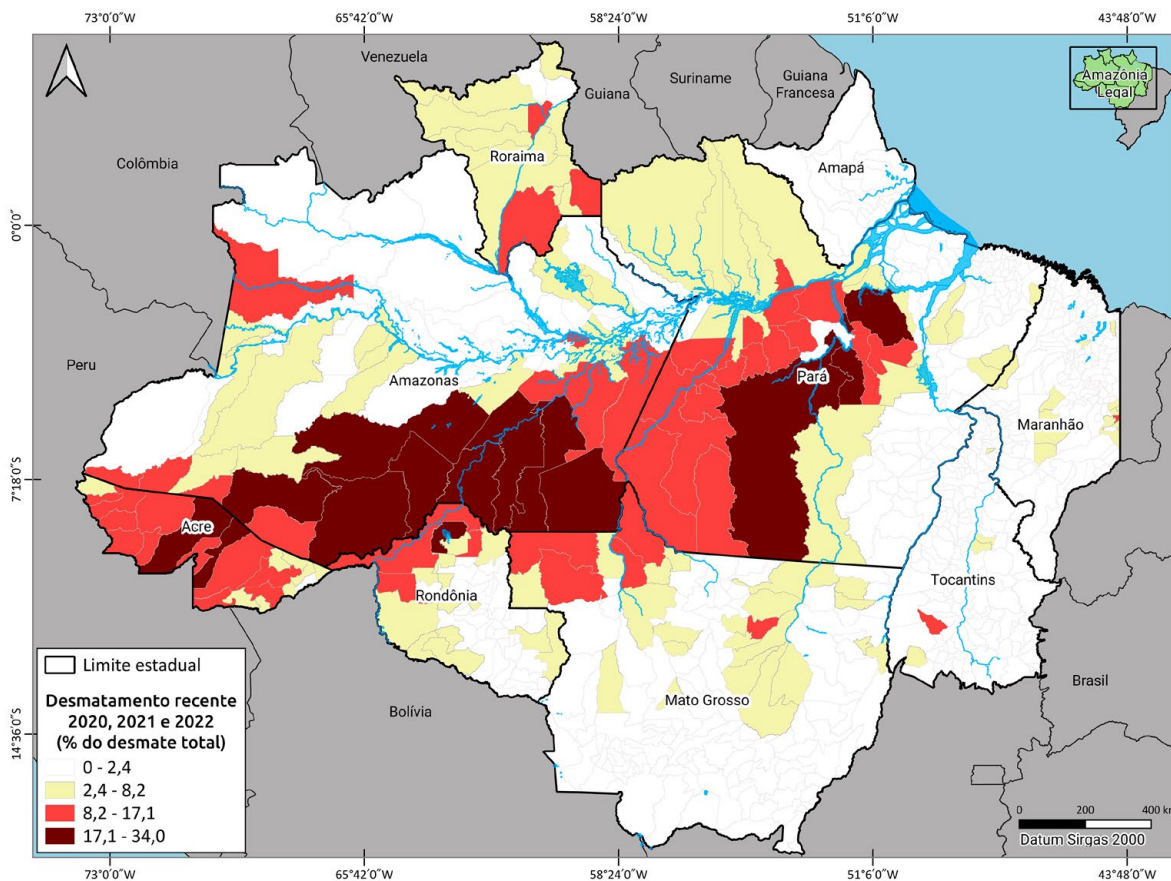
A Amazônia já perdeu cerca de 21% da sua floresta (838.849,25 km<sup>2</sup>) (Inpe, 2022). Somente entre 2020 e 2022, a região perdeu 35.611,17 km<sup>2</sup> de floresta por desmatamento<sup>[13]</sup>. Além disso, os 20 municípios com maior desmatamento recente representam mais de 50% da área desmatada no período (Tabela 4 e Figura 15). A grande maioria desses municípios tem um IPS Amazônia muito baixo, entre os quais estão Altamira (PA), Apuí (AM), Novo Progresso (PA), Pacajá (PA), Portel (PA) e São Félix do Xingu (PA).

**Tabela 4.** Vinte municípios com maior desmatamento recente (em km<sup>2</sup>) e IPS Amazônia 2023.

Município	Estado	Desmatamento do Prodes/Inpe em 2020, 2021 e 2022 (km <sup>2</sup> )	Tier	IPS Amazônia 2023	Ranking dos municípios
Altamira	PA	2.189,24	4	51,28	619
São Félix do Xingu	PA	1.720,32	4	52,56	505
Lábrea	AM	1.622,69	4	52,97	470
Porto Velho	RO	1.620,17	2	61,31	34
Apuí	AM	1.321,23	5	49,49	704
Novo Progresso	PA	1.040,05	4	51,02	637
Itaituba	PA	975,95	4	52,63	500
Colniza	MT	904,67	4	52,25	533
Portel	PA	746,09	5	44,01	770
Pacajá	PA	727,52	5	46,38	760
Novo Aripuanã	AM	599,76	2	57,99	122
Candeias do Jamari	RO	522,9	3	53,86	399
Boca do Acre	AM	522,5	4	51,32	616
Humaitá	AM	476,23	2	55,19	282
Uruará	PA	466,61	5	48,18	740
Manicoré	AM	461,28	2	56,78	183
Novo Repartimento	PA	454,72	3	53,96	386
Aripuanã	MT	445,88	2	57,06	161
Feijó	AC	432,11	5	48,10	742
Rurópolis	PA	386,18	5	49,67	696

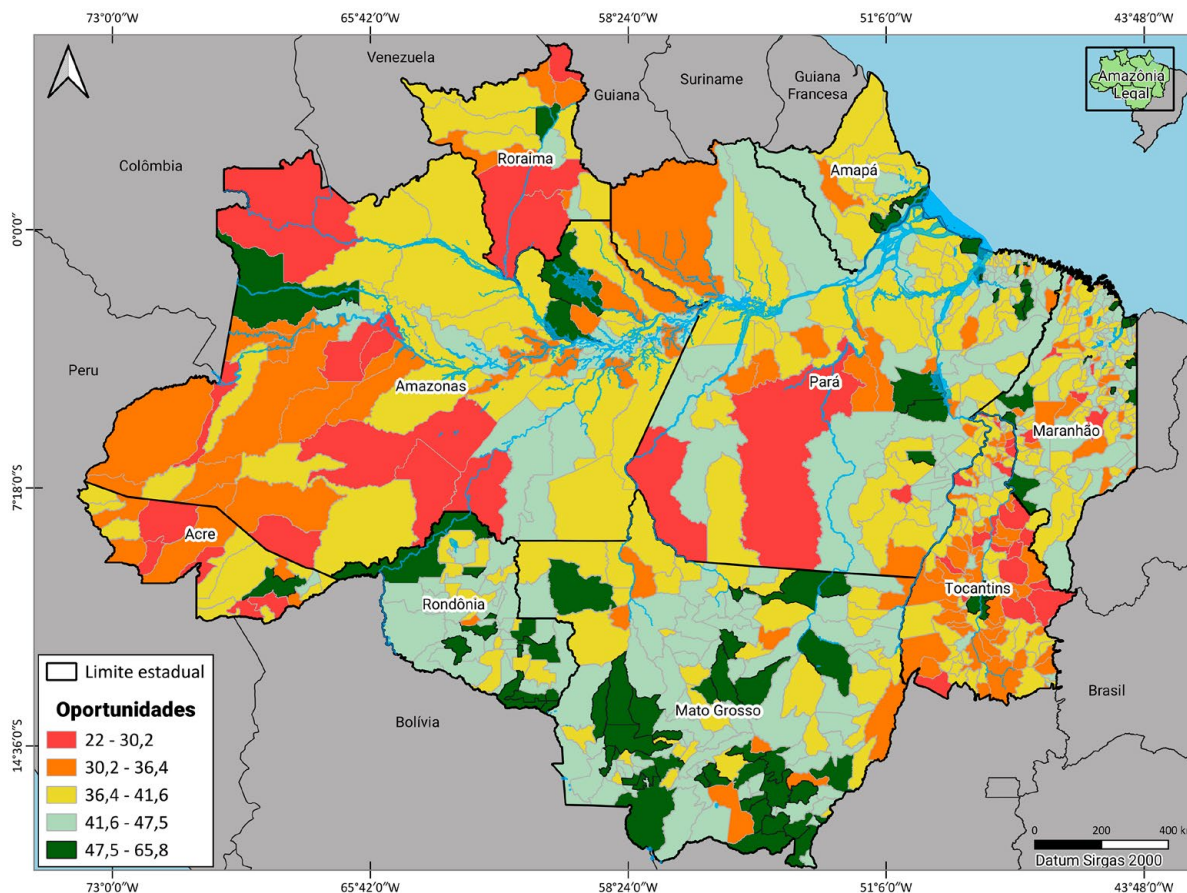
<sup>[13]</sup> O desmatamento da Amazônia em 2022 foi igual a 12.695,47 km<sup>2</sup> (incremento referente ao período de agosto de 2021 a julho de 2022).

**Figura 14.** Municípios com mais desmatamento recente (% do desmatamento total) na Amazônia em 2020, 2021 e 2022.



### • Oportunidades (Dimensão 3)

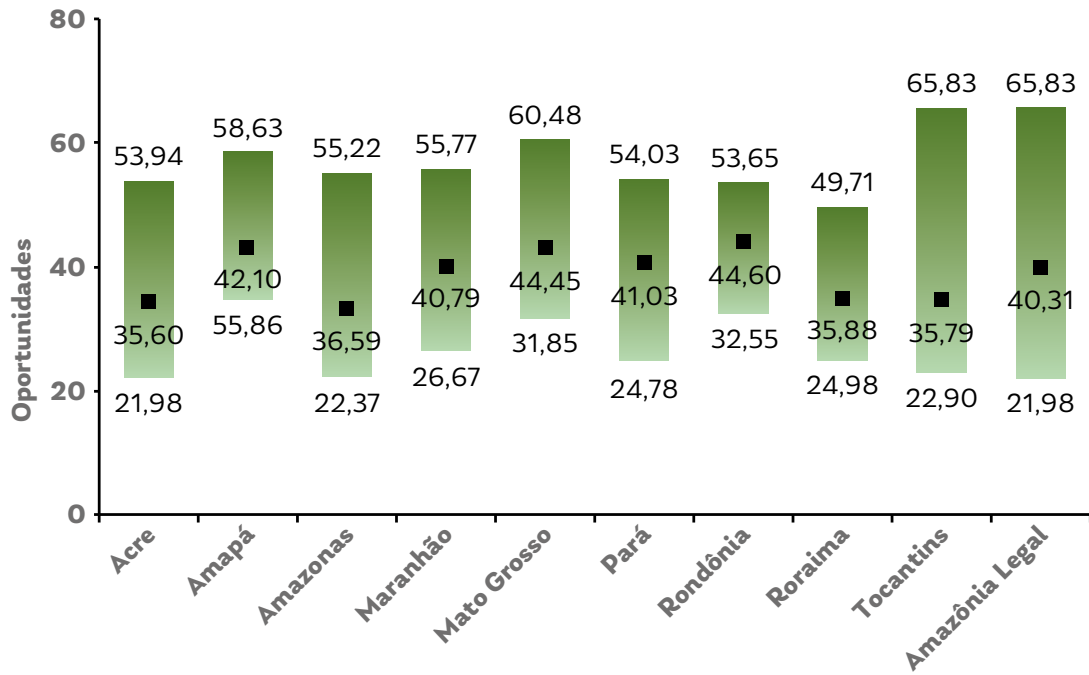
A Dimensão 3 estima o nível de acesso a direitos e liberdades, a capacidade dos cidadãos para tomar decisões pessoais e o nível de preconceitos ou hostilidades que os impedem de alcançar seu pleno potencial em uma sociedade. Esta dimensão – cujos componentes são Direitos Individuais, Liberdade Individual e de Escolha, Inclusão Social e Acesso à Educação Superior – possui a pior pontuação média da Amazônia em relação às demais dimensões: 40,31 em 2023 (Ver Tabela 1). Os municípios do interior da Amazônia em geral têm resultados inferiores a 41,60 (Figura 15). Já os estados Roraima (35,88), Tocantins (35,79) e Acre (35,60) possuem as piores pontuações médias para esta dimensão em 2023 (Figura 16).

**Figura 15.** Dimensão 3 (Oportunidades) nos municípios da Amazônia.

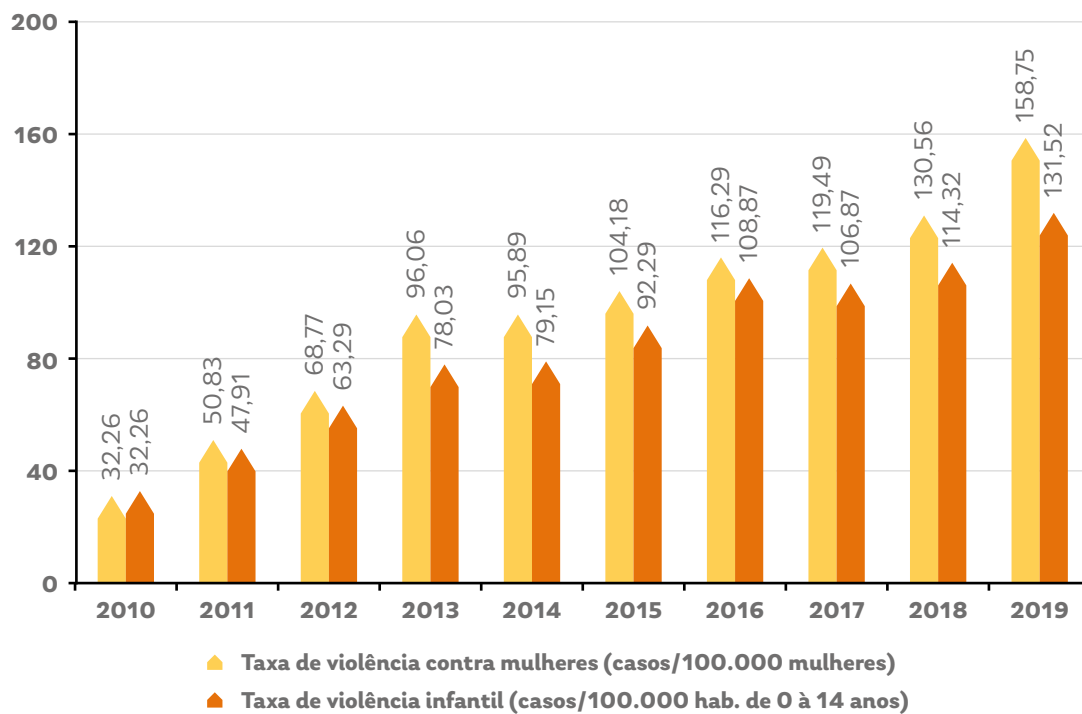
O componente Acesso à Educação Superior (Ver Tabela 1), que compara o nível de escolaridade superior em empregos formais para a população geral e para mulheres, obteve pontuação muito baixa em todos os anos, com resultado de apenas 13,19 em 2023. Este é o componente com pior resultado em todo o IPS Amazônia.

Outro componente com baixo desempenho é Direitos Individuais (25,59). Já o componente Inclusão Social possui índice médio melhor que os dos demais componentes em 2023 (74,90). Contudo houve um significativo aumento nas taxas de caso de violência contra mulheres e população infantil na Amazônia (Figura 17) e redução da nota deste componente ao longo dos anos calculados (Ver Tabela 2).

**Figura 16.** Variação da Dimensão 3 (Oportunidades) do IPS na Amazônia e nos estados em 2023 (máxima, média, mínima).



**Figura 17.** Taxas de casos de violência contra mulheres e população infantil da Amazônia de 2010 a 2019.





## CONCLUSÃO

O IPS Amazônia é uma ferramenta estratégica de gestão pública com potencial para orientar as políticas públicas na direção do progresso social na região. O IPS está fundamentado no princípio de que medidas de desenvolvimento baseadas apenas em indicadores econômicos são insuficientes, já que crescimento econômico sem progresso social resulta em degradação ambiental, aumento na desigualdade, exclusão e conflitos sociais.

A edição 2023 do IPS revela um baixo progresso social para os 28 milhões de habitantes residentes na Amazônia. A região continua com graves problemas de progresso social, caracterizado por um IPS geral (54,32) inferior ao IPS do Brasil (67,94). Esse índice é um pouco melhor nas capitais e em alguns municípios maiores que 200 mil habitantes. Por outro lado, em geral, os municípios com altas taxas de desmatamento apresentam um IPS muito baixo.

Desde o início do ciclo de ocupação da Amazônia com base no desmatamento na década de 1970 até os dias atuais, os resultados sociais, econômicos e ambientais têm sido desastrosos. Em 2020, a Amazônia contribuiu com apenas cerca de 9% do PIB nacional enquanto gerou 52% das emissões de gases de efeito estufa do Brasil.

É essencial deter o desmatamento no curto prazo e buscar eliminá-lo no médio e longo prazo (seria tolerável um desmatamento marginal no caso de projetos comprovadamente estratégicos de infraestrutura, urbanização e mineração industrial desde que sejam compensados com restauração florestal). O fim do desmatamento seria favorável para o meio ambiente, mas este é apenas um dos motivos para atingi-lo. O desmatamento zero também poderia trazer enormes benefícios para a economia da região. A seguir, cinco razões que justificam essa iniciativa.

**Já desmatamos toda a terra de que precisamos.** A Amazônia já perdeu cerca de 21% de suas florestas originais. Porém, somente 10% da área desmatada está sendo utilizada de forma realmente produtiva. A maioria (60%) está sendo subutilizada para criação de gado bovino com baixíssima produtividade. E o restante (30%) está simplesmente degradado e abandonado. Seria tecnicamente possível aumentar a produção agropecuária sem desmatar novas áreas.

**É possível desenvolver a região sem novos desmatamentos.** De fato, as curvas de crescimento econômico e desmatamento estão dissociadas. No período de maior queda na taxa de desmatamento (entre 2004 e 2012), a economia cresceu. E o contrário ocorreu nos últimos anos (2017 a 2021) com a economia em baixa e o desmatamento em alta.

**Desmatamento gera gastos públicos desnecessários.** O avanço da fronteira do desmatamento, além de ampliar os prejuízos ambientais e o baixo progresso social, gera enormes gastos públicos.<sup>[14]</sup> A expansão da fronteira na Amazônia tem drenado muitos investimentos públicos em projetos de retorno econômico duvidosos e deficitários. Há também aumento nas despesas para a manutenção dessas infraestruturas.

**A floresta tem valor crescente e importância estratégica.** Nossa compreensão do valor econômico intrínseco da floresta está sendo ampliada. A Amazônia também tem um papel fundamental na regulação do clima da região e do mundo, pois ela possui quase 25% das reservas de carbono acima do solo das florestas do mundo. Se esse carbono for liberado para a atmosfera, poderia tornar as mudanças climáticas do planeta ainda mais catastróficas, com consequências econômicas e sociais devastadoras para a humanidade.

**O mercado pede cada vez mais o fim do desmatamento.** Há uma enorme pressão vinda dos mercados, dos investidores e dos governos das maiores economias do planeta (EUA, União Europeia e até mesmo China) para excluírem do comércio exterior os produtos “contaminados” pelo desmatamento.

Em um mundo premido pelas mudanças climáticas, a conservação da floresta amazônica tem um papel chave para mitigar esses impactos e assegurar que o Brasil se torne estrategicamente uma potência ambiental. Para isso, será preciso alinhar conservação dos recursos naturais e economia de baixo carbono, além de melhorar o progresso social na Amazônia.

---

<sup>[14]</sup> <https://www.semanticscholar.org/paper/Government-and-the-Economy-on-the-Amazon-Frontier-Schneider/c9c07927cf03dc0ae8141f8e352e8953d5141235>

## REFERÊNCIAS

IBGE. *Censo Demográfico*. 2010. Acesso em: 15 de fevereiro de 2023. <https://bit.ly/3Y5CCUm>

IBGE. *Dimensionamento Emergencial de População Residente em Áreas Indígenas e Quilombolas para Ações de Enfrentamento à Pandemia Provocada pelo Coronavírus 2020*. 2022a. Acesso em: 10 de outubro de 2022. <https://bit.ly/3NYnnl8>

IBGE. *Estimativas da população residente nos municípios brasileiros*. 2022b. Acesso em: 7 de março de 2023. <https://bit.ly/3086U4d>

IBGE. *Produto Interno Bruto dos municípios*. 2022c. Acesso em: 7 de março de 2023. <https://bit.ly/46ZFhDh>

IBGE. *Municípios da Amazônia Legal 2020*. 2021. Acesso em: 8 de maio de 2023. <https://bit.ly/3qOLFcG>

Inpe. *Monitoramento da floresta amazônica brasileira por satélite – Projeto Prodes*. 2022. Acesso em: 25 de fevereiro de 2023. <https://bit.ly/44ZYsL8>

Ministério da Saúde. *Datasus: Indicadores e dados básicos. Tema: Indicadores de mortalidade*. 2022. Acesso em: 15 de maio de 2023. <https://bit.ly/44JkFOr>

Seeg. *Sistema de Estimativa de Emissões de GEE*. 2022. Acesso em: 8 de maio de 2023. <https://bit.ly/3Y3huOI>

Stern, Scott, Jaromir Harmacek, Mohamed Htitich e Petra Krylova. *Social Progress Index Methodology*. 2022. Acesso em: 18 de maio de 2023. <https://bit.ly/43EufjO>

Social Progress Imperative (SPI). *2022 Social Progress Index Executive Summary*. 2022. Acesso em: 18 de maio de 2023. <https://bit.ly/3DpURug>





@RafaelAraujo

## APÊNDICE

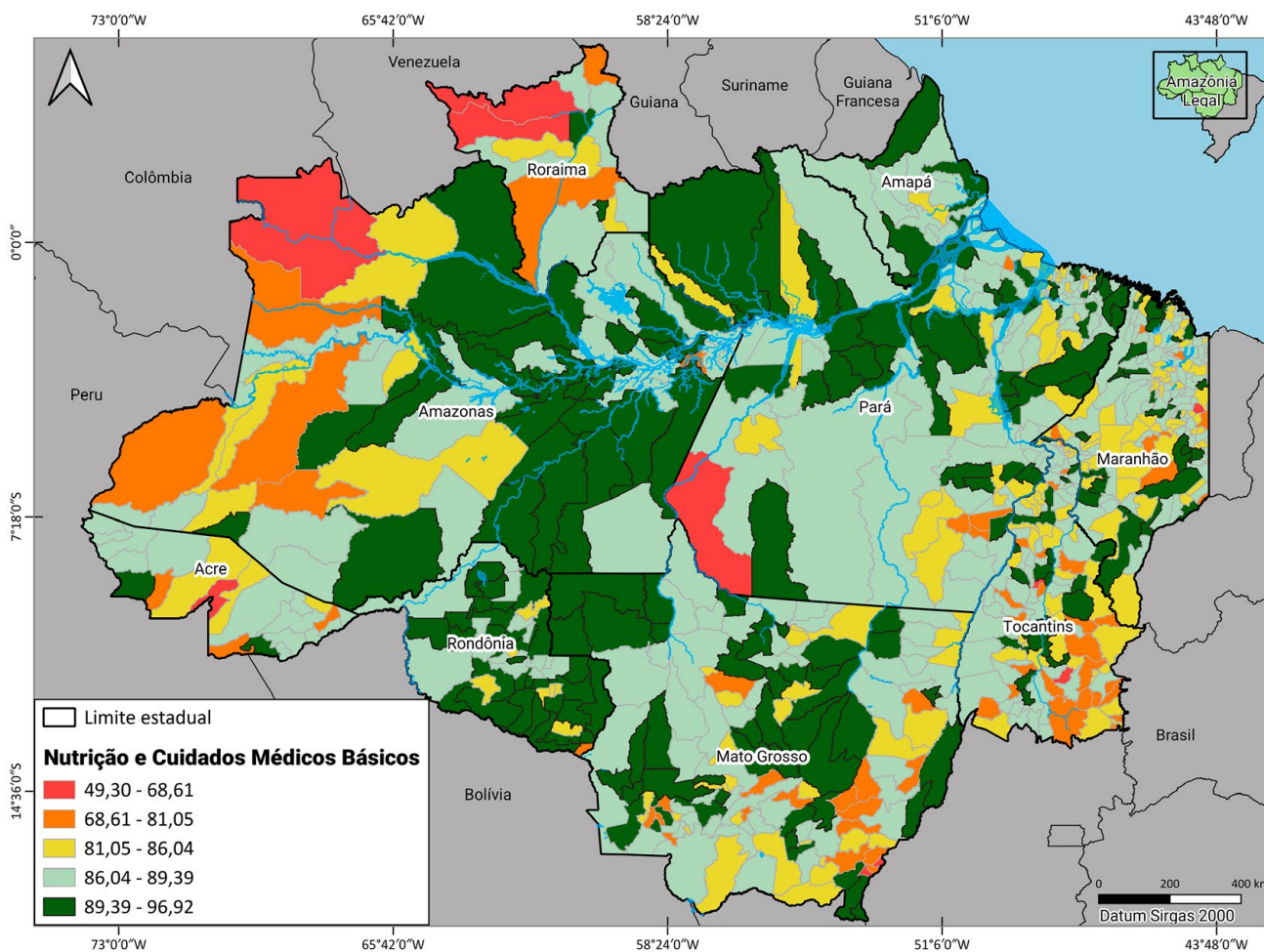


# APÊNDICE 1

## IPS AMAZÔNIA 2023 NOS MUNICÍPIOS

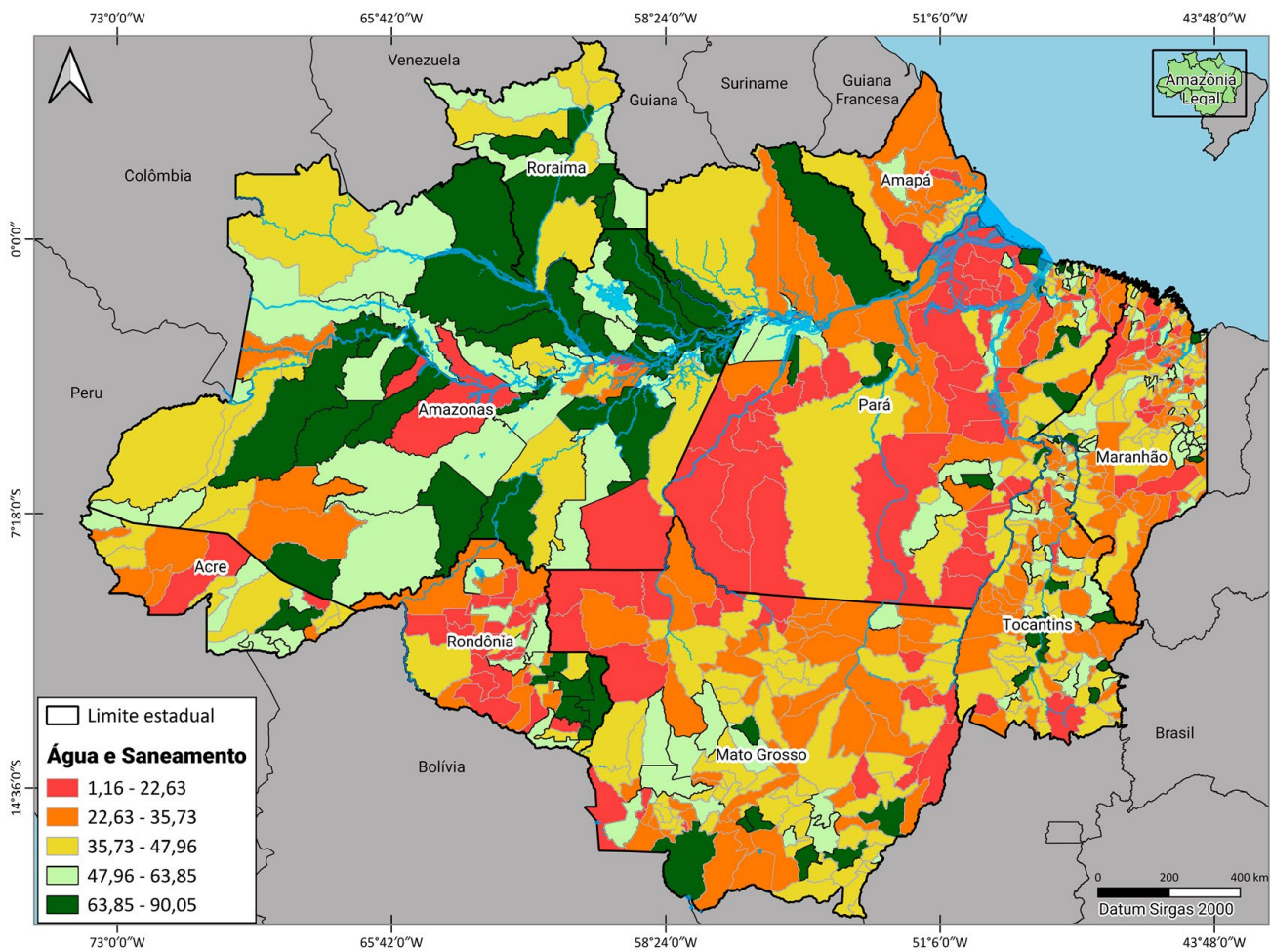
### • DIMENSÃO 1. NECESSIDADES HUMANAS BÁSICAS

#### Nutrição e Cuidados Médicos Básicos



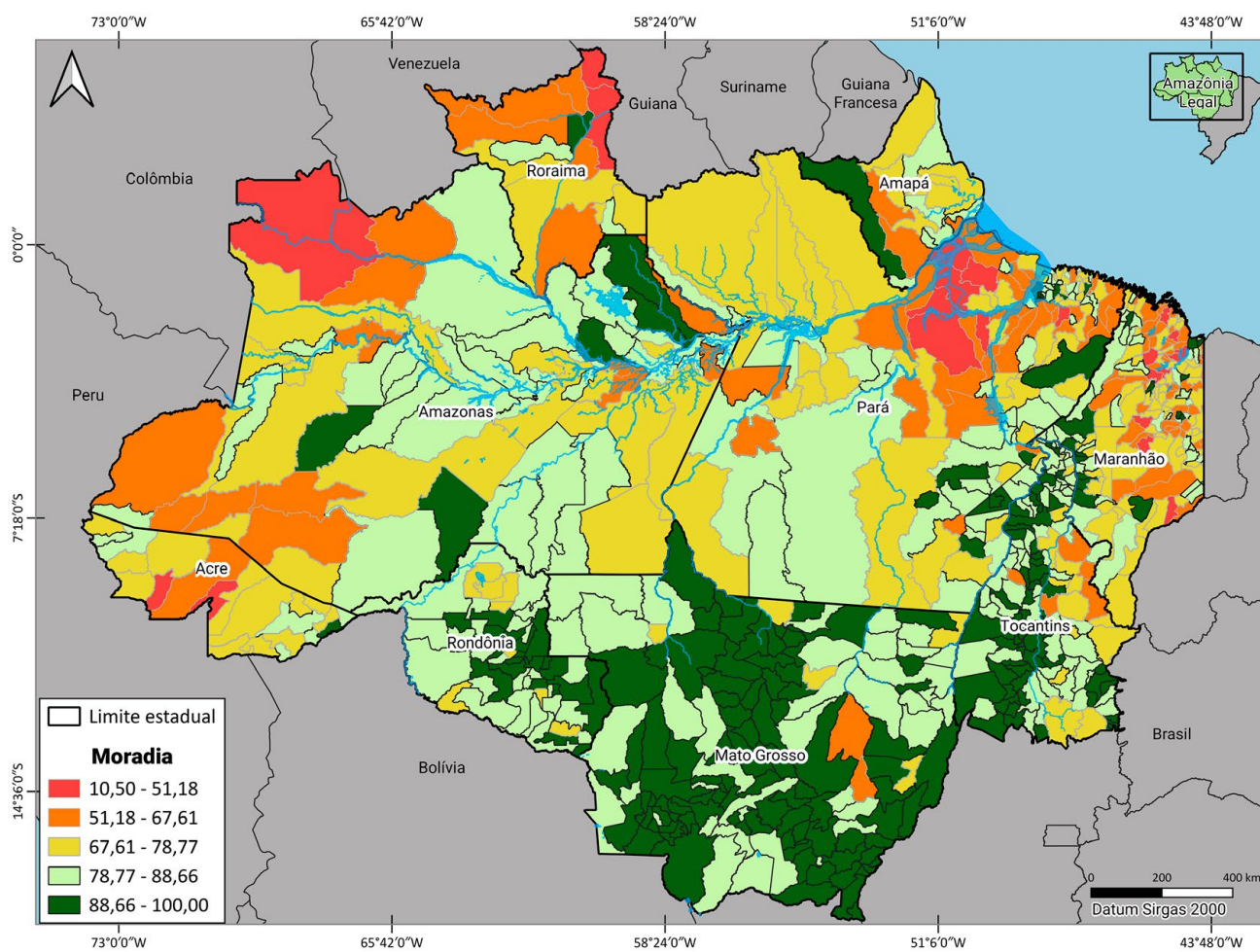
## • DIMENSÃO 1. NECESSIDADES HUMANAS BÁSICAS

### Água e Saneamento



## • DIMENSÃO 1. NECESSIDADES HUMANAS BÁSICAS

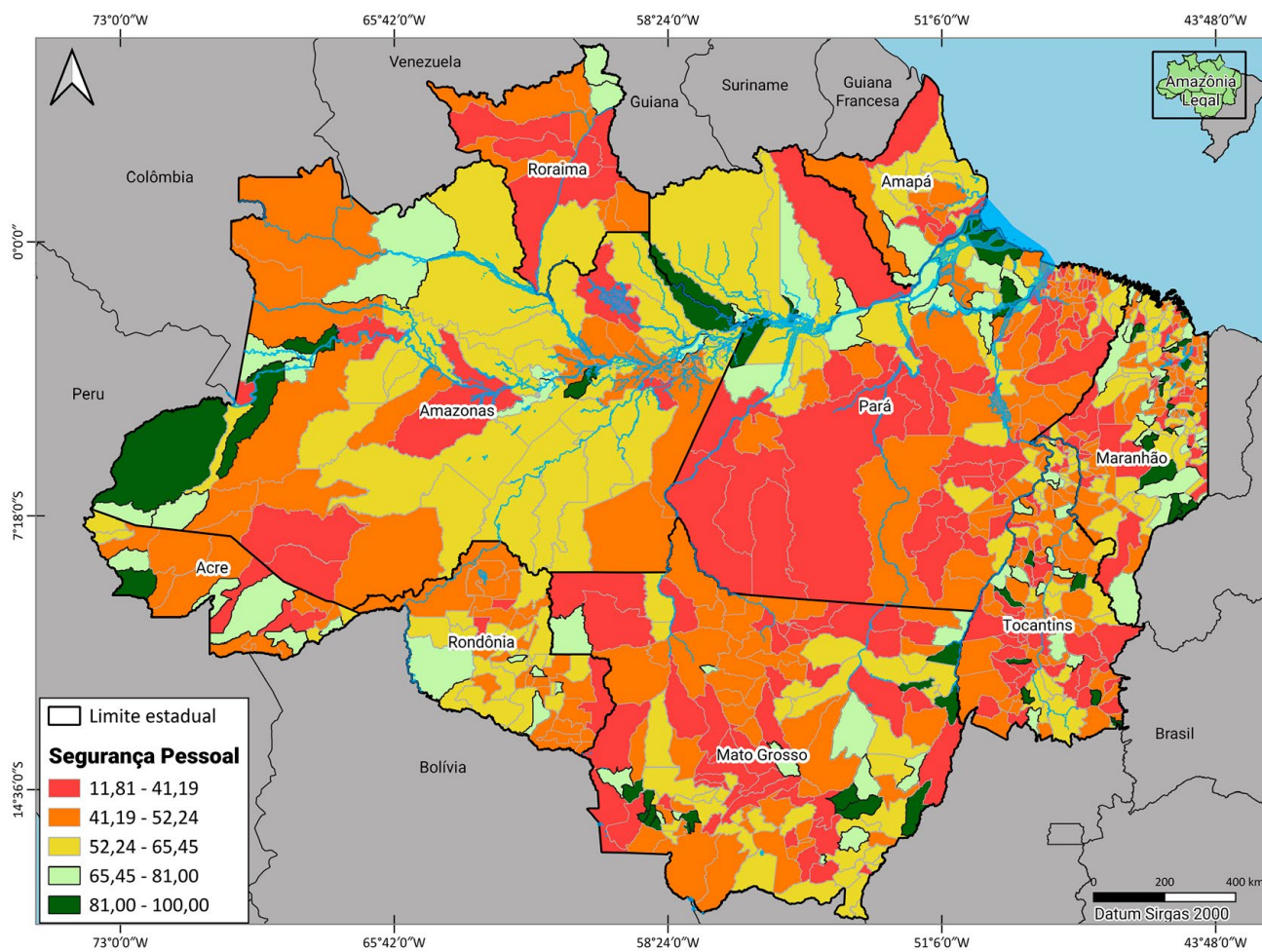
### Moradia





## • DIMENSÃO 1. NECESSIDADES HUMANAS BÁSICAS

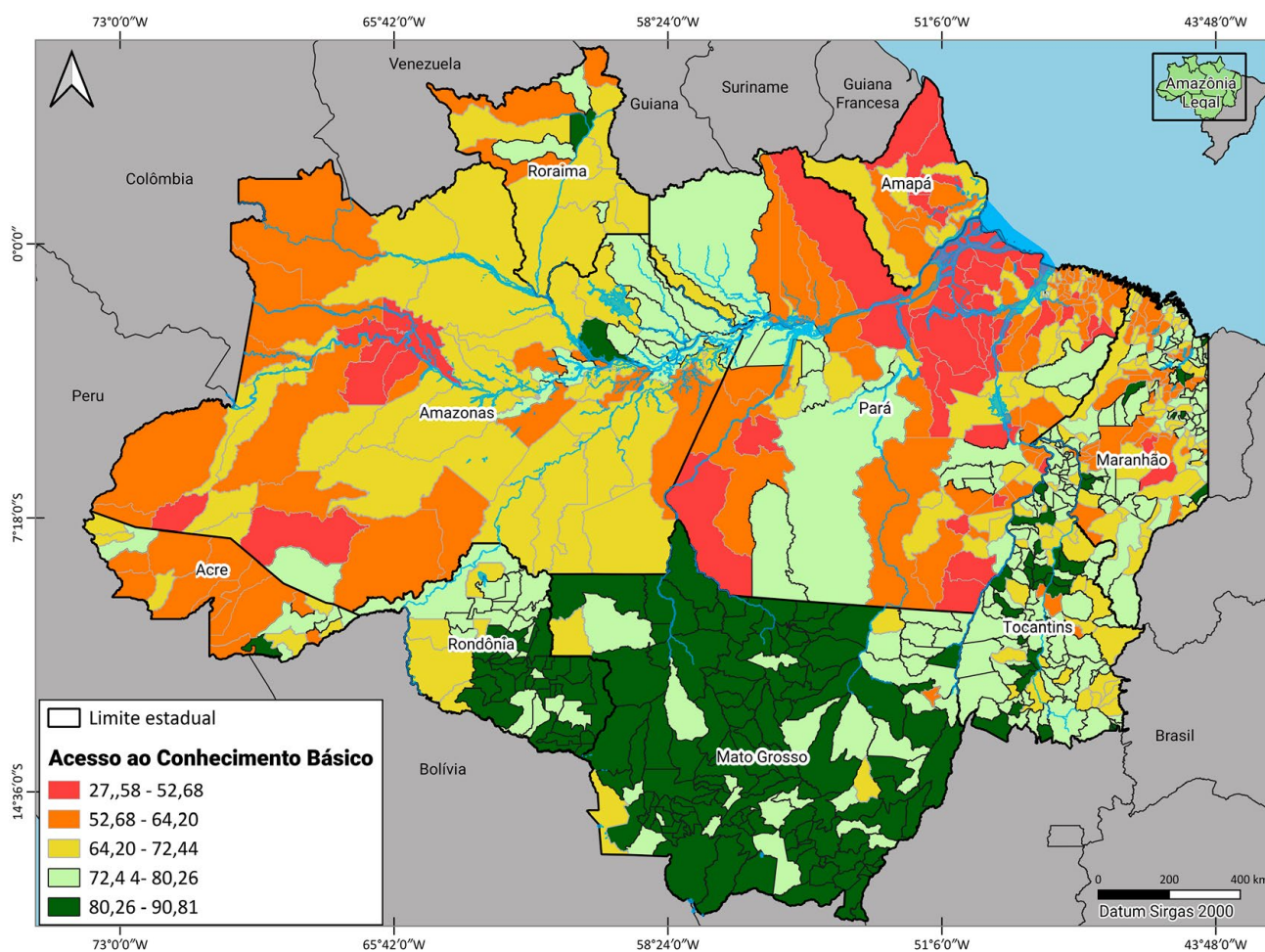
### Segurança Pessoal





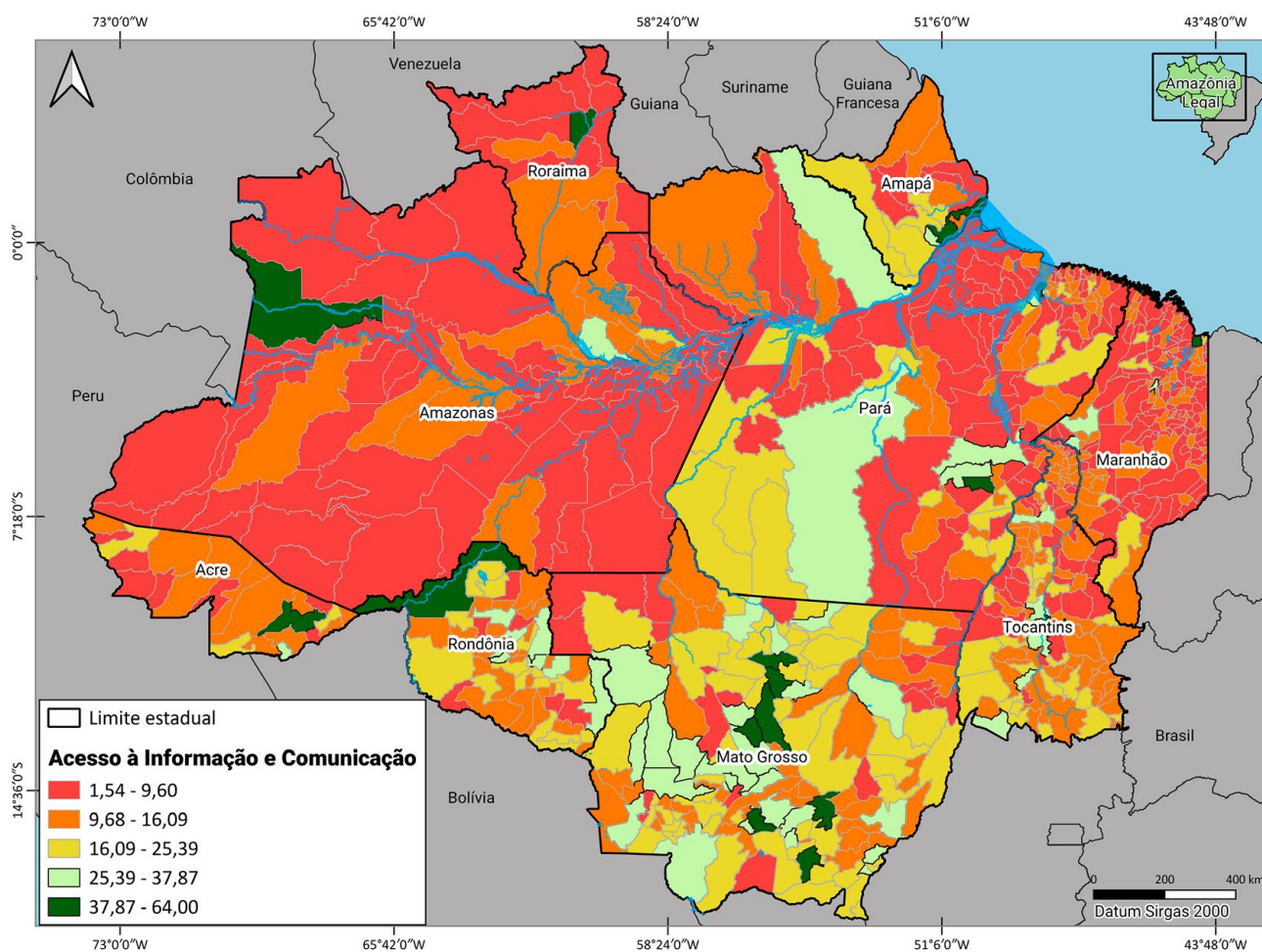
## • DIMENSÃO 2. FUNDAMENTOS PARA O BEM-ESTAR

### Acesso ao Conhecimento Básico



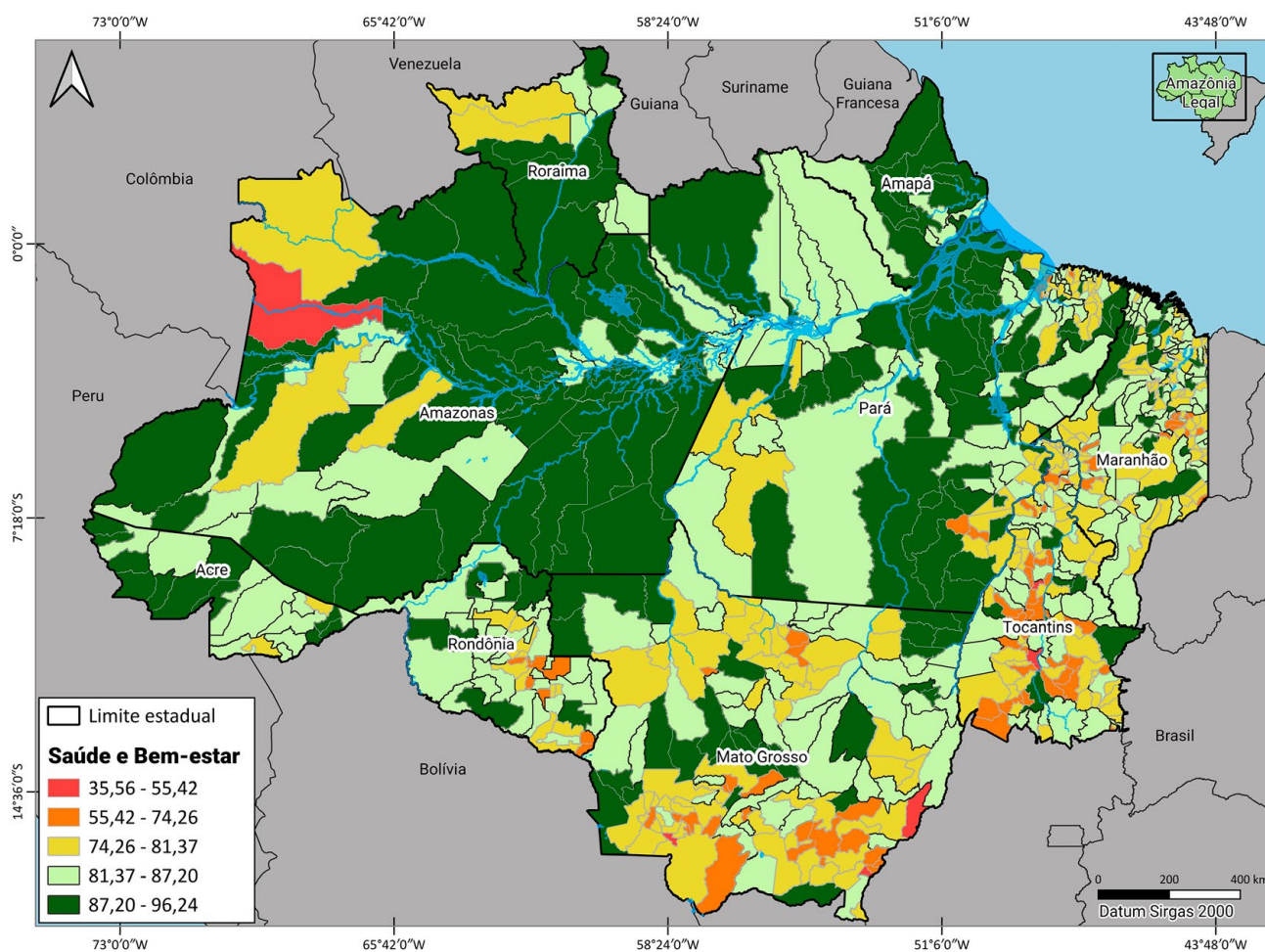
## • DIMENSÃO 2. FUNDAMENTOS PARA O BEM-ESTAR

### Acesso à Informação e Comunicação



## • DIMENSÃO 2. FUNDAMENTOS PARA O BEM-ESTAR

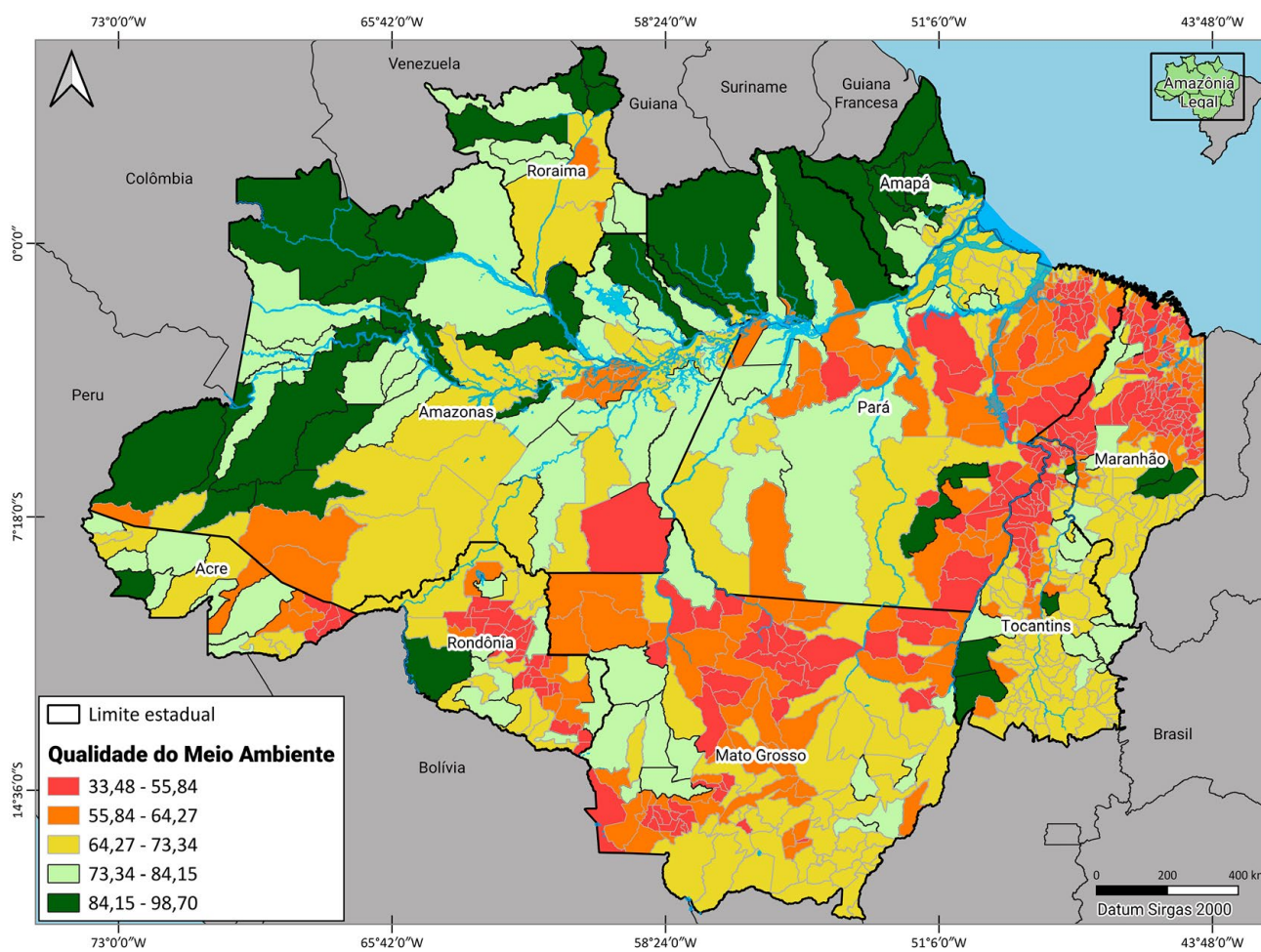
### Saúde e Bem-estar





## • DIMENSÃO 2. FUNDAMENTOS PARA O BEM-ESTAR

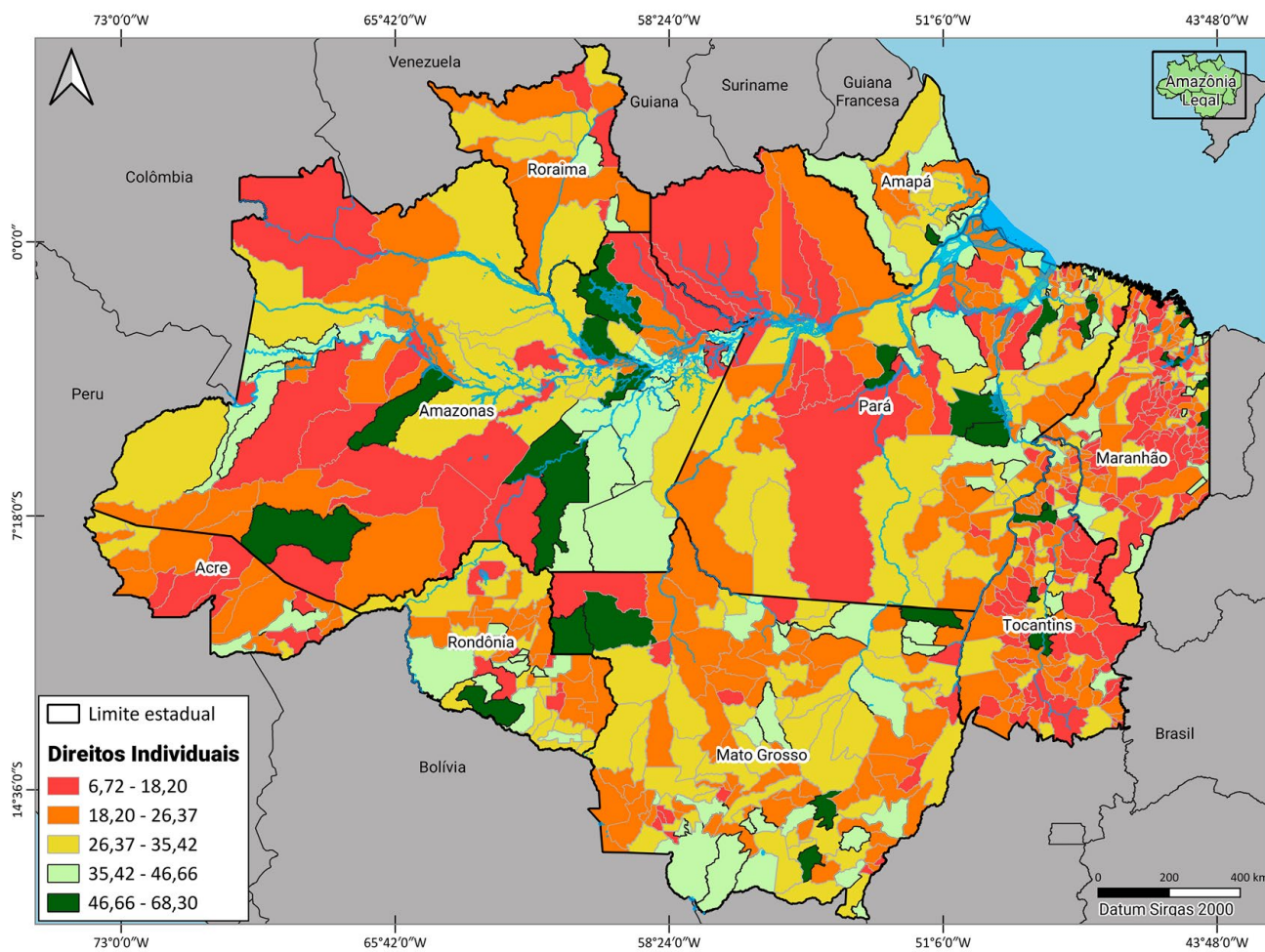
### Qualidade do Meio Ambiente





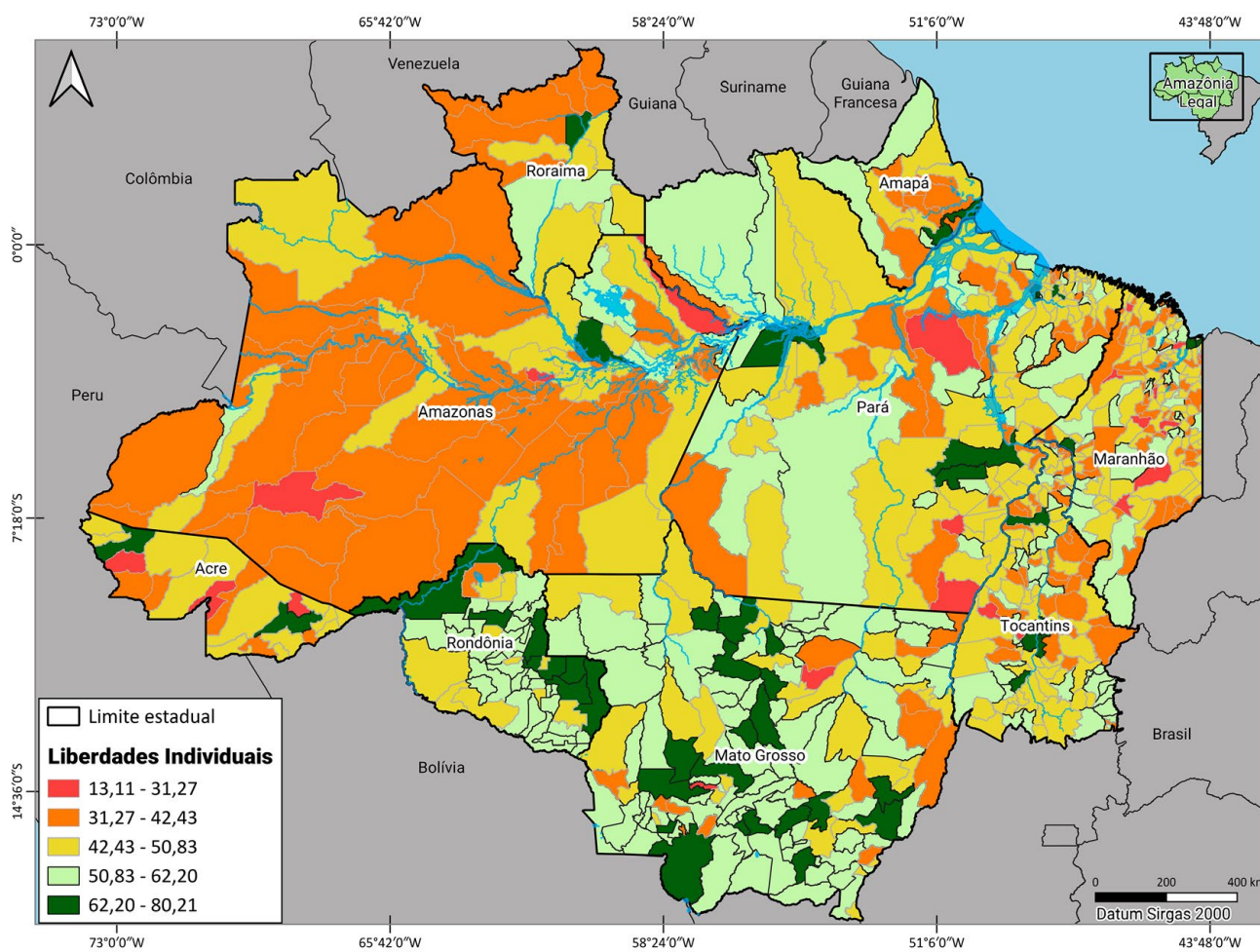
## • DIMENSÃO 3. OPORTUNIDADES

### Direitos Individuais



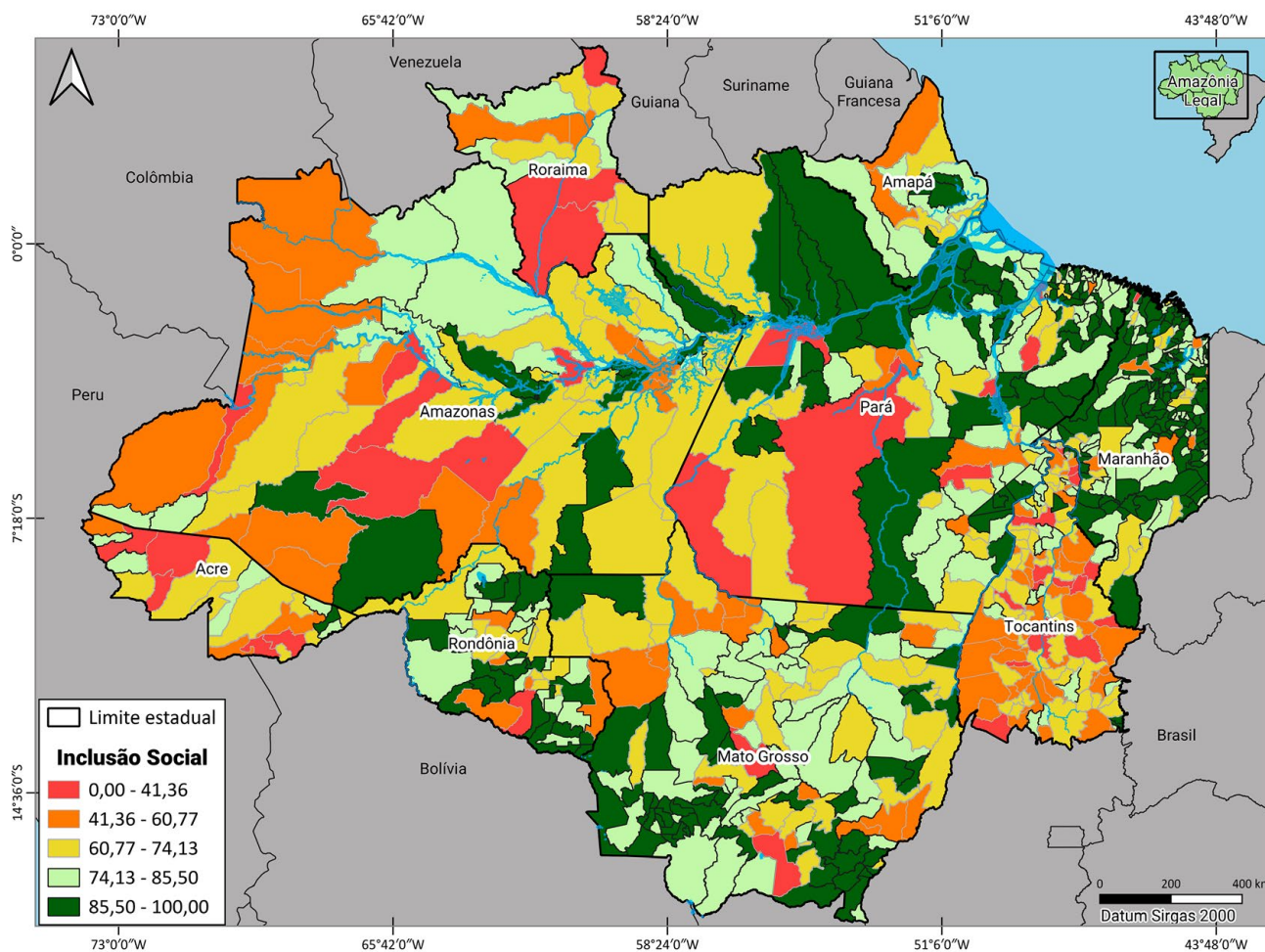
## • DIMENSÃO 3. OPORTUNIDADES

### Liberdade Individual e de Escolha



## • DIMENSÃO 3. OPORTUNIDADES

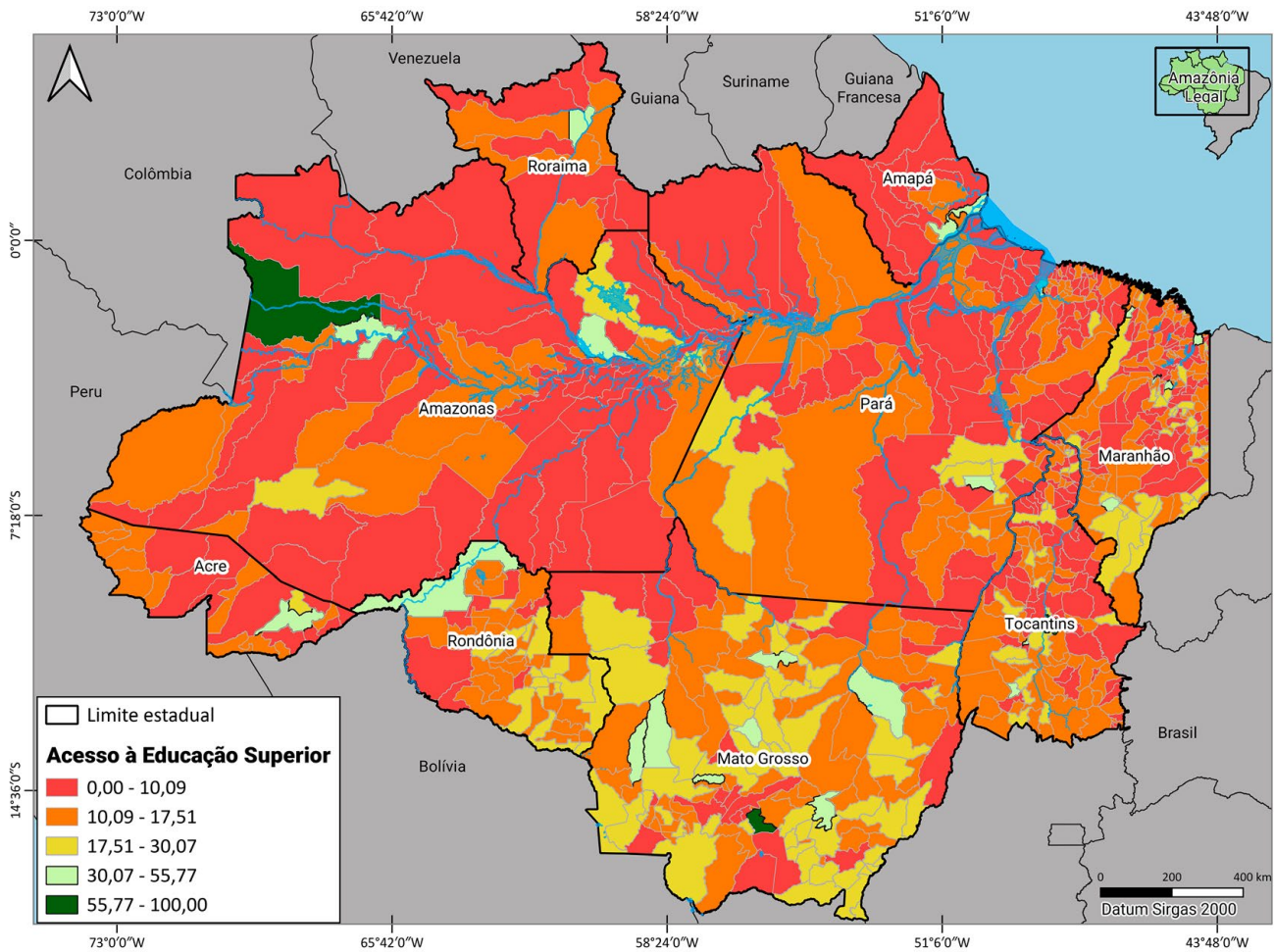
### Inclusão Social





## • DIMENSÃO 3. OPORTUNIDADES

### Acesso à Educação Superior





## APÊNDICE 2

### IPS AMAZÔNIA 2023 NOS MUNICÍPIOS<sup>[15]</sup>

#### Tier 1

Município	UF	IPS Amazônia 2023	Ranking	Dimensões do IPS Amazônia 2023		
				Necessidades Humanas Básicas	Fundamentos para o Bem-estar	Oportunidades
Palmas	TO	72,98	1	77,83	75,27	65,83
Cuiabá	MT	72,07	2	82,13	73,59	60,48
Primavera do Leste	MT	67,89	3	71,40	73,71	58,55
Manaus	AM	67,37	4	77,81	69,08	55,22
Rondonópolis	MT	67,30	5	73,85	73,25	54,80
Lucas do Rio Verde	MT	67,24	6	74,73	71,16	55,83
Sapezal	MT	67,12	7	78,36	70,93	52,08
Boa Vista	RR	66,58	8	79,43	70,59	49,71
Tangará da Serra	MT	66,09	9	75,46	71,66	51,15
Campo Novo do Parecis	MT	65,09	10	71,30	69,66	54,32
São Luís	MA	64,98	11	75,25	63,92	55,77
Barra do Garças	MT	64,52	12	76,38	67,53	49,64
Cáceres	MT	64,39	13	74,75	64,38	54,02
Cacoal	RO	63,98	14	76,56	63,87	51,52
Rio Branco	AC	63,70	15	69,06	68,11	53,94
Alto Garças	MT	63,53	16	72,56	65,06	52,96
Alvorada D'Oeste	RO	63,28	17	74,98	63,35	51,51
Sinop	MT	63,15	18	66,32	70,68	52,44
Vilhena	RO	63,12	19	76,24	70,85	42,27
Canaã dos Carajás	PA	62,99	20	71,26	69,23	48,48
Pimenta Bueno	RO	62,87	21	74,93	62,81	50,88
Porto Nacional	TO	62,74	22	74,57	65,21	48,43
Faro	PA	62,70	23	82,70	65,34	40,06
Sorriso	MT	62,62	24	66,81	68,26	52,80
Ji-Paraná	RO	62,54	25	73,74	71,06	42,81
Macapá	AP	62,48	26	62,99	65,81	58,63
Campo Verde	MT	62,39	27	70,36	66,10	50,71
Várzea Grande	MT	62,37	28	73,82	64,14	49,16
Guajará-Mirim	RO	61,80	29	72,40	66,41	46,60

<sup>[15]</sup> **Nota de precaução:** as cores dos Tiers (verde escuro, verde claro, amarelo, laranja e vermelho) utilizadas na tabela para indicar o nível do IPS Amazônia ao qual o município faz parte tem como base a pontuação no IPS Amazônia 2023. Isso não significa que o município ocupa esse mesmo nível também nas três dimensões do IPS. Ou seja, um município pode estar classificado como verde escuro (nível 1) no IPS, mas estar em cores (grupos) diferentes para as dimensões e componentes.

**Tier 2**

Município	UF	IPS Amazônia 2023	Ranking	Dimensões do IPS Amazônia 2023		
				Necessidades Humanas Básicas	Fundamentos para o Bem-estar	Oportunidades
Itiquira	MT	61,75	30,00	70,44	64,24	50,57
Luciára	MT	61,41	31,00	77,70	59,57	46,95
Belém	PA	61,40	32,00	75,19	60,95	48,07
Conquista D'Oeste	MT	61,32	33,00	74,66	64,14	45,17
Porto Velho	RO	61,31	34,00	62,44	69,64	51,83
Guiratinga	MT	61,27	35,00	76,22	61,02	46,59
Benevides	PA	61,26	36,00	78,60	59,63	45,55
Pimenteiras do Oeste	RO	61,25	37,00	70,95	60,78	52,02
Gurupi	TO	61,14	38,00	73,13	66,58	43,72
Urucurituba	AM	61,11	39,00	81,84	60,16	41,32
Santana	AP	61,09	40,00	64,13	64,46	54,67
Cerejeiras	RO	60,96	41,00	68,70	66,08	48,09
Alto Taquari	MT	60,92	42,00	72,71	62,62	47,43
Barra do Bugres	MT	60,84	43,00	73,58	60,49	48,44
Campos de Júlio	MT	60,78	44,00	67,03	67,59	47,73
Rolim de Moura	RO	60,75	45,00	74,32	61,34	46,59
Paço do Lumiar	MA	60,71	46,00	74,59	56,95	50,59
Novo Airão	AM	60,64	47,00	77,30	64,55	40,05
Anori	AM	60,62	48,00	79,68	65,95	36,24
Imperatriz	MA	60,57	49,00	71,87	61,01	48,81
Itapiranga	AM	60,45	50,00	75,26	65,81	40,27
Parintins	AM	60,44	51,00	78,93	60,55	41,84
Vale de São Domingos	MT	60,43	52,00	73,26	57,31	50,72
Uruará	AM	60,42	53,00	78,88	65,88	36,49
Colorado do Oeste	RO	60,39	54,00	74,47	58,84	47,86
Alto Boa Vista	MT	60,36	55,00	76,30	61,76	43,03
Porto Rico do Maranhão	MA	60,30	56,00	81,27	55,99	43,62
Água Boa	MT	60,24	57,00	70,91	63,62	46,20
Laranjal do Jari	AP	60,24	58,00	66,73	68,07	45,92
Alto Araguaia	MT	60,23	59,00	69,72	63,27	47,70
Itacoatiara	AM	60,14	60,00	74,81	61,11	44,49
São José de Ribamar	MA	59,98	61,00	72,79	59,23	47,92

**Tier 2**

Município	UF	IPS Amazônia 2023	Ranking	Dimensões do IPS Amazônia 2023		
				Necessidades Humanas Básicas	Fundamentos para o Bem-estar	Oportunidades
Nova Mutum	MT	59,94	62	71,55	69,38	38,88
Parauapebas	PA	59,91	63	69,43	71,60	38,69
Epitaciolândia	AC	59,87	64	71,34	66,71	41,57
Santa Rita do Trivelato	MT	59,87	65	71,55	62,36	45,68
Tesouro	MT	59,81	66	70,04	58,69	50,70
Combinado	TO	59,77	67	75,92	60,03	43,35
Lambari D'Oeste	MT	59,76	68	73,65	54,64	50,99
Presidente Figueiredo	AM	59,62	69	66,01	63,35	49,50
São José do Povo	MT	59,60	70	70,69	60,95	47,15
Juscimeira	MT	59,60	71	68,26	59,67	50,86
Lavandeira	TO	59,55	72	79,81	60,54	38,32
Vitória do Jari	AP	59,53	73	71,71	64,12	42,76
Alta Floresta	MT	59,53	74	67,74	65,21	45,63
Jauru	MT	59,52	75	73,71	58,59	46,26
Pedro Afonso	TO	59,52	76	78,12	62,96	37,47
Primavera de Rondônia	RO	59,46	77	75,29	60,06	43,02
Axixá	MA	59,44	78	72,86	58,69	46,79
Torixoréu	MT	59,42	79	71,04	63,07	44,15
São José dos Quatro Marcos	MT	59,41	80	70,68	58,96	48,59
Jaciara	MT	59,41	81	70,92	65,32	42,00
Novo São Joaquim	MT	59,41	82	72,63	58,11	47,48
Presidente Médici	RO	59,26	83	71,83	58,93	47,04
Paranatinga	MT	59,25	84	68,56	63,49	45,70
São Sebastião do Uatumã	AM	59,23	85	80,91	64,67	32,09
Terra Santa	PA	59,22	86	75,11	61,34	41,20
Itaúba	MT	59,19	87	67,20	63,04	47,34
Nova Olímpia	MT	59,16	88	70,30	60,96	46,21
Querência	MT	59,05	89	57,99	68,04	51,12
Nova Xavantina	MT	58,84	90	69,09	63,28	44,15
Pontes e Lacerda	MT	58,83	91	67,94	63,30	45,24
Araguaína	TO	58,82	92	70,05	62,14	44,26
Pedra Preta	MT	58,73	93	65,36	62,80	48,02

**Tier 2**

Município	UF	IPS Amazônia 2023	Ranking	Dimensões do IPS Amazônia 2023		
				Necessidades Humanas Básicas	Fundamentos para o Bem-estar	Oportunidades
Nova Lacerda	MT	58,68	94	74,98	60,00	41,05
Ponte Branca	MT	58,67	95	66,63	60,35	49,04
Paraíso do Tocantins	TO	58,64	96	70,54	65,46	39,93
Espigão D'Oeste	RO	58,58	97	66,61	63,08	46,06
São João da Baliza	RR	58,54	98	72,12	60,42	43,08
Benedito Leite	MA	58,52	99	75,28	56,28	44,00
Santo Antônio do Leste	MT	58,40	100	69,12	61,97	44,11
Figueirópolis D'Oeste	MT	58,40	101	75,59	58,69	40,92
Ouro Preto do Oeste	RO	58,39	102	72,03	58,56	44,59
Diamantino	MT	58,35	103	60,91	67,23	46,92
Taipas do Tocantins	TO	58,34	104	81,00	57,12	36,91
Canarana	MT	58,30	105	65,42	63,97	45,51
Mirassol d'Oeste	MT	58,27	106	67,90	57,33	49,57
Dom Aquino	MT	58,25	107	67,39	61,85	45,51
Codajás	AM	58,24	108	72,43	58,29	44,01
Arari	MA	58,24	109	67,31	59,99	47,42
Ipiranga do Norte	MT	58,24	110	65,99	61,23	47,49
Barcelos	AM	58,19	111	76,29	61,34	36,95
Poxoréo	MT	58,19	112	67,30	58,95	48,32
Colinas do Tocantins	TO	58,16	113	71,16	58,24	45,08
Araputanga	MT	58,09	114	69,97	60,34	43,95
Nobres	MT	58,08	115	63,96	64,58	45,71
Comodoro	MT	58,07	116	60,70	66,91	46,60
Seringueiras	RO	58,07	117	59,07	63,19	51,94
Açailândia	MA	58,04	118	67,09	57,54	49,50
Ariquemes	RO	58,03	119	72,15	59,74	42,19
Lajeado	TO	58,02	120	66,82	62,27	44,98
Alto Alegre dos Parecis	RO	57,99	121	65,73	60,78	47,47
Novo Aripuanã	AM	57,99	122	72,48	58,25	43,22
Dom Eliseu	PA	57,95	123	73,45	54,76	45,63
Chupinguaia	RO	57,91	124	74,35	58,33	41,03
Machadinho D'Oeste	RO	57,87	125	66,14	60,83	46,64



**Tier 2**

Município	UF	IPS Amazônia 2023	Ranking	Dimensões do IPS Amazônia 2023		
				Necessidades Humanas Básicas	Fundamentos para o Bem-estar	Oportunidades
Raposa	MA	57,83	126	69,75	60,09	43,65
Guarantã do Norte	MT	57,81	127	65,77	63,69	43,98
Alto Parnaíba	MA	57,81	128	63,04	63,73	46,66
Tabaporã	MT	57,77	129	64,54	64,45	44,32
Jaru	RO	57,73	130	68,83	63,26	41,11
Almeirim	PA	57,72	131	67,62	62,88	42,65
Serra do Navio	AP	57,70	132	69,34	64,99	38,75
Curuá	PA	57,69	133	73,64	56,89	42,55
Bernardo do Mearim	MA	57,67	134	73,44	54,00	45,58
Ananindeua	PA	57,57	135	65,16	59,02	48,53
Pontal do Araguaia	MT	57,54	136	69,64	60,80	42,18
Nova Marilândia	MT	57,43	137	61,17	63,18	47,96
Alto Alegre do Pindaré	MA	57,43	138	68,43	57,29	46,57
Porto dos Gaúchos	MT	57,43	139	65,32	60,86	46,11
Santa Carmem	MT	57,40	140	69,28	61,38	41,54
Cláudia	MT	57,39	141	68,28	58,99	44,88
Nhamundá	AM	57,33	142	75,73	60,89	35,38
Castanheiras	RO	57,32	143	69,63	56,96	45,36
Miranorte	TO	57,30	144	69,13	56,90	45,86
Peixoto de Azevedo	MT	57,27	145	59,84	63,76	48,22
Barão de Melgaço	MT	57,26	146	66,46	61,11	44,20
São Francisco do Guaporé	RO	57,26	147	61,71	66,66	43,41
Belterra	PA	57,26	148	71,90	60,16	39,71
Tapurah	MT	57,25	149	68,37	63,56	39,83
Ananás	TO	57,24	150	75,99	54,49	41,24
Carauari	AM	57,22	151	74,20	64,08	33,38
Nossa Senhora do Livramento	MT	57,18	152	64,02	61,90	45,62
Nova Maringá	MT	57,18	153	65,75	60,47	45,31
Bela Vista do Maranhão	MA	57,17	154	71,82	52,34	47,35
Jangada	MT	57,15	155	65,40	61,86	44,21
Junco do Maranhão	MA	57,15	156	69,73	55,36	46,36

**Tier 2**

Município	UF	IPS Amazônia 2023	Ranking	Dimensões do IPS Amazônia 2023		
				Necessidades Humanas Básicas	Fundamentos para o Bem-estar	Oportunidades
Feliz Natal	MT	57,15	157	64,94	63,38	43,13
Juara	MT	57,11	158	66,65	62,11	42,56
Juruti	PA	57,07	159	76,19	56,08	38,95
Nova Ubiratã	MT	57,07	160	63,76	58,80	48,67
Aripuanã	MT	57,06	161	60,57	58,94	51,67
Codó	MA	57,05	162	59,63	57,70	53,81
Marituba	PA	57,04	163	68,09	55,90	47,13
Pastos Bons	MA	57,04	164	64,26	60,85	46,00
Borba	AM	57,03	165	71,62	61,98	37,47
São Miguel do Guaporé	RO	57,02	166	61,82	66,04	43,20
Santa Inês	MA	56,99	167	68,53	58,96	43,48
Urupá	RO	56,98	168	69,65	55,40	45,90
Conceição do Araguaia	PA	56,97	169	70,22	57,28	43,42
Cedral	MA	56,97	170	74,09	55,31	41,50
Novo Santo Antônio	MT	56,97	171	70,31	60,27	40,33
Estreito	MA	56,97	172	67,14	58,97	44,79
Figueirópolis	TO	56,95	173	73,96	59,44	37,46
Brasil Novo	PA	56,93	174	70,66	59,74	40,39
Araguacema	TO	56,92	175	72,41	61,08	37,28
Soure	PA	56,92	176	70,15	52,54	48,06
Santarém	PA	56,92	177	69,39	64,08	37,28
Fonte Boa	AM	56,92	178	65,17	58,65	46,93
Silves	AM	56,91	179	71,22	61,47	38,03
São José do Rio Claro	MT	56,88	180	63,14	63,58	43,93
Japurá	AM	56,84	181	63,03	57,94	49,56

**Tier 3**

Município	UF	IPS Amazônia 2023	Ranking	Dimensões do IPS Amazônia 2023		
				Necessidades Humanas Básicas	Fundamentos para o Bem-estar	Oportunidades
Sucupira do Norte	MA	56,79	182	66,45	56,91	47,02
Manicoré	AM	56,78	183	67,39	60,68	42,29
Vila Rica	MT	56,77	184	65,97	57,76	46,58
Itapuã do Oeste	RO	56,75	185	61,53	64,47	44,27
Carolina	MA	56,74	186	64,58	57,55	48,08
Tonantins	AM	56,74	187	72,77	62,00	35,44
Nova Santa Helena	MT	56,73	188	66,62	56,94	46,63
Ipueiras	TO	56,70	189	74,74	58,04	37,31
Araguaiana	MT	56,68	190	78,18	53,20	38,67
Vera	MT	56,64	191	64,94	59,74	45,22
Sucupira	TO	56,63	192	76,22	56,61	37,07
Ourilândia do Norte	PA	56,63	193	63,01	66,72	40,15
Guimarães	MA	56,57	194	62,18	54,37	53,18
Ribeirãozinho	MT	56,57	195	69,83	61,96	37,92
Buriti do Tocantins	TO	56,56	196	77,65	50,96	41,07
Godofredo Viana	MA	56,55	197	67,15	56,19	46,32
Curvelândia	MT	56,53	198	69,98	54,97	44,65
Chapada dos Guimarães	MT	56,52	199	67,29	63,79	38,47
Nova Guarita	MT	56,51	200	59,55	57,20	52,78
Wanderlândia	TO	56,50	201	65,90	58,26	45,33
Centro Novo do Maranhão	MA	56,47	202	64,63	61,09	43,70
Maranhãozinho	MA	56,47	203	77,28	54,44	37,69
Nova Brasilândia	MT	56,46	204	62,42	58,24	48,72
Plácido de Castro	AC	56,41	205	75,01	55,05	39,16
Trizidela do Vale	MA	56,40	206	66,87	52,92	49,43
Denise	MT	56,40	207	71,23	56,77	41,20
Alta Floresta D'Oeste	RO	56,39	208	67,67	61,75	39,75
Cabixi	RO	56,38	209	63,54	53,41	52,20
Pedreiras	MA	56,37	210	72,65	53,82	42,65
Oriximiná	PA	56,33	211	66,36	67,58	35,05
Aguiarnópolis	TO	56,32	212	73,70	56,56	38,70
Paragominas	PA	56,31	213	62,64	60,24	46,06



**Tier 3**

Município	UF	IPS Amazônia 2023	Ranking	Dimensões do IPS Amazônia 2023		
				Necessidades Humanas Básicas	Fundamentos para o Bem-estar	Oportunidades
Jaú do Tocantins	TO	56,31	214	68,17	59,55	41,21
Marabá	PA	56,29	215	59,87	62,67	46,32
Teixeirópolis	RO	56,27	216	60,77	54,39	53,65
Boa Vista do Ramos	AM	56,26	217	67,03	57,28	44,47
Rio Branco	MT	56,24	218	72,13	53,73	42,88
Salinópolis	PA	56,23	219	67,68	59,14	41,87
Mirador	MA	56,20	220	61,67	63,79	43,12
Amapá	AP	56,19	221	63,77	64,61	40,20
Itaporã do Tocantins	TO	56,17	222	77,41	51,44	39,65
Anamá	AM	56,14	223	72,81	61,18	34,42
Matupá	MT	56,14	224	61,14	66,04	41,22
São Raimundo das Mangabeiras	MA	56,13	225	64,87	60,63	42,90
Crixás do Tocantins	TO	56,13	226	77,55	59,04	31,79
Tupirama	TO	56,12	227	66,75	57,49	44,12
São Paulo de Olivença	AM	56,12	228	70,67	60,89	36,81
Colíder	MT	56,11	229	63,90	59,93	44,51
Babaçulândia	TO	56,10	230	67,69	57,95	42,67
São Salvador do Tocantins	TO	56,10	231	69,73	58,52	40,05
São Félix do Araguaia	MT	56,10	232	65,99	58,27	44,03
Poconé	MT	56,09	233	62,08	60,12	46,08
Carutapera	MA	56,09	234	68,35	57,26	42,67
Mâncio Lima	AC	56,08	235	69,84	61,60	36,81
Porto Esperidião	MT	56,08	236	62,73	60,00	45,52
Itapecuru Mirim	MA	56,07	237	65,39	57,00	45,82
Pindaré-Mirim	MA	56,04	238	61,62	53,02	53,47
Juína	MT	56,03	239	61,97	67,15	38,96
Pindorama do Tocantins	TO	55,97	240	72,18	57,53	38,19
Buriti Bravo	MA	55,92	241	64,63	57,72	45,41
Araguanã	MA	55,91	242	74,27	55,67	37,79
Nortelândia	MT	55,90	243	67,91	57,84	41,94
Manaquiri	AM	55,88	244	70,28	58,09	39,28

**Tier 3**

Município	UF	IPS Amazônia 2023	Ranking	Dimensões do IPS Amazônia 2023		
				Necessidades Humanas Básicas	Fundamentos para o Bem-estar	Oportunidades
Vitória do Mearim	MA	55,86	245	65,40	57,64	44,54
Vargem Grande	MA	55,84	246	59,05	60,10	48,36
Natividade	TO	55,82	247	66,71	60,50	40,25
Nova Brasilândia D'Oeste	RO	55,79	248	62,26	60,20	44,92
Balsas	MA	55,79	249	63,84	62,82	40,70
São Pedro da Cipa	MT	55,77	250	66,88	57,16	43,27
Nova Timboteua	PA	55,77	251	62,88	55,45	48,98
Curuçá	PA	55,76	252	72,02	56,73	38,54
Campestre do Maranhão	MA	55,75	253	67,68	58,38	41,19
Gaúcha do Norte	MT	55,75	254	63,87	62,82	40,55
Santa Isabel do Rio Negro	AM	55,74	255	67,45	62,95	36,80
Tupiratins	TO	55,71	256	74,37	56,47	36,27
Amaturá	AM	55,65	257	70,81	59,84	36,30
Dianópolis	TO	55,63	258	68,12	59,81	38,98
Maracanã	PA	55,61	259	67,68	55,38	43,78
Alvorada	TO	55,57	260	65,73	64,42	36,56
Araguainha	MT	55,56	261	62,51	56,86	47,31
Rondolândia	MT	55,55	262	65,12	54,89	46,64
Carmolândia	TO	55,52	263	73,77	49,11	43,68
Rosário Oeste	MT	55,51	264	61,94	60,03	44,56
Aurora do Tocantins	TO	55,48	265	62,11	60,76	43,58
Miranda do Norte	MA	55,47	266	67,32	57,27	41,83
Timbiras	MA	55,42	267	65,36	58,36	42,54
Pirapemas	MA	55,39	268	62,15	55,35	48,67
Itanhangá	MT	55,38	269	63,53	59,39	43,23
Glória D'Oeste	MT	55,36	270	64,98	54,98	46,13
Aveiro	PA	55,36	271	65,58	57,81	42,68
Santa Cruz do Xingu	MT	55,33	272	63,58	54,49	47,93
Curionópolis	PA	55,31	273	66,25	55,27	44,42
São Felipe D'Oeste	RO	55,28	274	62,73	54,43	48,68
Gurupá	PA	55,28	275	67,24	54,60	43,99

**Tier 3**

Município	UF	IPS Amazônia 2023	Ranking	Dimensões do IPS Amazônia 2023		
				Necessidades Humanas Básicas	Fundamentos para o Bem-estar	Oportunidades
Xambioá	TO	55,25	276	69,88	56,29	39,59
Costa Marques	RO	55,25	277	63,38	57,89	44,49
Ipixuna do Pará	PA	55,24	278	70,87	54,59	40,25
Porto Walter	AC	55,23	279	69,77	59,24	36,69
Buriticupu	MA	55,21	280	63,95	56,37	45,29
Loreto	MA	55,20	281	66,21	57,33	42,07
Humaitá	AM	55,19	282	76,77	58,62	30,17
Nova Canaã do Norte	MT	55,18	283	65,27	58,44	41,84
Castanhal	PA	55,18	284	65,64	53,47	46,43
Campo Novo de Rondônia	RO	55,18	285	63,50	58,50	43,53
Cruzeiro do Sul	AC	55,14	286	66,62	62,61	36,20
Maués	AM	55,12	287	63,79	60,82	40,76
Coroatá	MA	55,12	288	64,29	58,15	42,92
Mucajaí	RR	55,11	289	66,33	61,66	37,35
Calçoene	AP	55,08	290	64,14	60,93	40,16
Santa Cruz do Arari	PA	55,07	291	70,20	55,89	39,11
Bonito	PA	55,06	292	72,91	49,81	42,46
Ribeirão Cascalheira	MT	55,00	293	64,31	63,69	37,00
Beruri	AM	55,00	294	68,62	59,38	37,00
Maraã	AM	55,00	295	69,82	57,80	37,38
Abel Figueiredo	PA	54,99	296	71,78	54,67	38,53
São Pedro dos Crentes	MA	54,99	297	64,14	60,05	40,79
São Félix do Tocantins	TO	54,99	298	75,23	62,95	26,78
Colinas	MA	54,98	299	57,90	60,98	46,06
Salto do Céu	MT	54,96	300	63,73	57,79	43,35
Nova Mamoré	RO	54,95	301	61,80	59,51	43,54
Indiavaí	MT	54,94	302	66,42	54,84	43,57
Rio da Conceição	TO	54,94	303	69,66	59,11	36,04
Anajatuba	MA	54,93	304	70,34	55,23	39,23
São Bento	MA	54,93	305	67,21	56,17	41,43
Buritis	RO	54,93	306	62,32	59,53	42,93

**Tier 3**

Município	UF	IPS Amazônia 2023	Ranking	Dimensões do IPS Amazônia 2023		
				Necessidades Humanas Básicas	Fundamentos para o Bem-estar	Oportunidades
Arapoema	TO	54,91	307	72,02	54,45	38,27
Riachão	MA	54,91	308	63,07	58,35	43,30
Alto Paraguai	MT	54,90	309	64,54	60,36	39,80
Igarapé do Meio	MA	54,89	310	74,66	53,75	36,27
Primavera	PA	54,89	311	65,28	51,51	47,87
Sena Madureira	AC	54,88	312	68,60	57,61	38,43
Caroebe	RR	54,81	313	68,24	59,75	36,45
Arenápolis	MT	54,80	314	62,47	58,74	43,19
Rosário	MA	54,79	315	62,34	59,38	42,65
Brasilândia do Tocantins	TO	54,76	316	66,28	57,78	40,21
Marechal Thaumaturgo	AC	54,75	317	67,15	62,06	35,05
Tefé	AM	54,74	318	74,09	58,97	31,15
São João de Pirabas	PA	54,73	319	63,20	55,49	45,52
Brasnorte	MT	54,72	320	59,60	62,12	42,45
Santa Luzia do Paruá	MA	54,71	321	68,49	55,43	40,19
Iracema	RR	54,70	322	68,66	59,41	36,03
Ferreira Gomes	AP	54,69	323	62,59	61,52	39,95
Centro do Guilherme	MA	54,69	324	67,89	56,46	39,70
Apiacás	MT	54,68	325	63,23	63,36	37,45
Rodrigues Alves	AC	54,67	326	65,50	59,24	39,26
São Domingos do Azeitão	MA	54,66	327	65,40	58,85	39,74
Lima Campos	MA	54,66	328	72,15	51,52	40,30
Santa Filomena do Maranhão	MA	54,65	329	71,39	55,79	36,78
Tuntum	MA	54,65	330	68,73	54,60	40,62
Nazaré	TO	54,62	331	72,89	53,56	37,42
Ponta de Pedras	PA	54,62	332	66,07	57,88	39,91
São João do Paraíso	MA	54,60	333	64,27	59,06	40,48
Barcarena	PA	54,59	334	60,02	59,62	44,14
Tucumã	PA	54,58	335	63,61	57,15	42,98
Bacabeira	MA	54,57	336	66,79	58,73	38,19
Alto Alegre do Maranhão	MA	54,57	337	65,04	55,34	43,33



**Tier 3**

Município	UF	IPS Amazônia 2023	Ranking	Dimensões do IPS Amazônia 2023		
				Necessidades Humanas Básicas	Fundamentos para o Bem-estar	Oportunidades
Prainha	PA	54,56	338	66,63	54,73	42,33
Angico	TO	54,54	339	71,15	56,38	36,09
Barreirinha	AM	54,53	340	71,04	58,84	33,72
Governador Jorge Teixeira	RO	54,53	341	55,00	64,82	43,78
Dueré	TO	54,52	342	67,00	55,93	40,62
Óbidos	PA	54,51	343	61,52	58,63	43,37
Nova Nazaré	MT	54,50	344	60,81	61,24	41,44
Irlanduba	AM	54,49	345	67,42	58,54	37,50
Porto Alegre do Norte	MT	54,48	346	62,97	60,11	40,36
Luzinópolis	TO	54,47	347	67,00	56,69	39,74
Palmeirópolis	TO	54,44	348	66,85	62,28	34,19
Alcântara	MA	54,43	349	65,26	54,81	43,22
Monte Alegre	PA	54,41	350	64,69	58,14	40,41
Manacapuru	AM	54,41	351	69,96	61,26	32,01
Reserva do Cabaçal	MT	54,40	352	61,82	59,88	41,51
Porto Estrela	MT	54,38	353	64,39	57,40	41,34
Alenquer	PA	54,36	354	64,51	59,27	39,32
São Luiz	RR	54,36	355	71,33	56,56	35,18
Acrelândia	AC	54,33	356	68,32	55,66	39,00
Governador Edison Lobão	MA	54,33	357	67,46	52,19	43,32
Muaná	PA	54,31	358	66,76	54,58	41,57
Almas	TO	54,29	359	61,49	61,60	39,76
Acorizal	MT	54,28	360	62,19	58,92	41,75
Rio Preto da Eva	AM	54,28	361	68,41	61,37	33,08
Santa Maria do Tocantins	TO	54,27	362	68,24	60,61	33,95
Oliveira de Fátima	TO	54,25	363	59,60	59,40	43,74
Parecis	RO	54,23	364	65,81	57,48	39,41
Gonçalves Dias	MA	54,23	365	68,61	54,23	39,86
Governador Eugênio Barros	MA	54,23	366	69,30	54,48	38,91
São José do Xingu	MT	54,22	367	62,22	55,81	44,64
São Domingos do Maranhão	MA	54,22	368	65,59	53,77	43,30

**Tier 3**

Município	UF	IPS Amazônia 2023	Ranking	Dimensões do IPS Amazônia 2023		
				Necessidades Humanas Básicas	Fundamentos para o Bem-estar	Oportunidades
Limoeiro do Ajuru	PA	54,19	369	66,85	56,70	39,01
Santarém Novo	PA	54,17	370	66,60	55,24	40,68
Senador Guiomard	AC	54,17	371	60,85	58,62	43,05
Dom Pedro	MA	54,15	372	67,76	53,90	40,80
Monte do Carmo	TO	54,14	373	69,05	59,71	33,67
Lagoa da Confusão	TO	54,14	374	59,30	65,84	37,28
Arraias	TO	54,12	375	62,56	61,54	38,25
Praia Norte	TO	54,11	376	66,22	53,43	42,68
Lago do Junco	MA	54,11	377	68,16	52,89	41,27
São Caetano de Odivelas	PA	54,10	378	65,75	56,70	39,85
Bacurituba	MA	54,09	379	65,96	58,40	37,89
Ipixuna	AM	54,08	380	71,16	54,34	36,73
Araguatins	TO	54,05	381	66,19	56,49	39,48
Guajará	AM	54,03	382	73,47	53,82	34,78
Capitão Poço	PA	54,01	383	63,52	50,12	48,40
Santa Luzia D'Oeste	RO	54,01	384	61,38	56,38	44,27
São Geraldo do Araguaia	PA	54,01	385	67,54	53,57	40,92
Novo Repartimento	PA	53,96	386	53,19	54,67	54,03
Novo Horizonte do Norte	MT	53,96	387	67,76	54,52	39,60
Santa Terezinha	MT	53,96	388	69,34	57,38	35,17
Aparecida do Rio Negro	TO	53,96	389	65,41	59,49	36,97
Santa Isabel do Pará	PA	53,95	390	63,96	55,23	42,68
Centenário	TO	53,94	391	74,21	59,56	28,04
Fátima	TO	53,93	392	73,74	57,60	30,46
Pio XII	MA	53,92	393	62,60	53,06	46,11
Viana	MA	53,90	394	57,98	56,61	47,11
Itaubal	AP	53,90	395	61,53	57,20	42,97
Ribamar Fiquene	MA	53,90	396	68,92	52,11	40,65
Juruena	MT	53,88	397	64,66	59,58	37,40
Porto Franco	MA	53,87	398	63,48	58,45	39,69
Candeias do Jamari	RO	53,86	399	64,03	59,25	38,29

**Tier 3**

Município	UF	IPS Amazônia 2023	Ranking	Dimensões do IPS Amazônia 2023		
				Necessidades Humanas Básicas	Fundamentos para o Bem-estar	Oportunidades
Marapanim	PA	53,86	400	66,55	55,26	39,77
Davinópolis	MA	53,85	401	67,00	49,51	45,04
Joselândia	MA	53,85	402	66,98	51,84	42,71
Cametá	PA	53,83	403	66,62	50,71	44,16
Cachoeirinha	TO	53,83	404	66,82	59,90	34,76
Cidelândia	MA	53,79	405	65,62	52,60	43,15
Lago dos Rodrigues	MA	53,78	406	67,66	53,43	40,25
Cotriguaçu	MT	53,77	407	62,08	61,35	37,88
Jatobá	MA	53,76	408	70,50	55,60	35,19
Salvaterra	PA	53,73	409	65,55	53,84	41,81
Cacaulândia	RO	53,73	410	62,70	57,50	40,98
Feira Nova do Maranhão	MA	53,72	411	57,94	58,80	44,43
Mazagão	AP	53,72	412	59,35	62,83	38,97
Barrolândia	TO	53,72	413	68,49	59,98	32,68
Grajaú	MA	53,72	414	57,94	58,32	44,89
Magalhães Barata	PA	53,69	415	72,51	52,11	36,46
Cururupu	MA	53,69	416	56,26	57,79	47,02
Formoso do Araguaia	TO	53,69	417	64,56	64,89	31,61
Brejo Grande do Araguaia	PA	53,68	418	71,23	50,44	39,37
Corumbiara	RO	53,67	419	56,56	57,25	47,20
Pium	TO	53,65	420	62,13	63,04	35,78
Santo Antônio do Tauá	PA	53,64	421	66,00	51,64	43,29
João Lisboa	MA	53,63	422	61,38	55,16	44,36
São Vicente Ferrer	MA	53,59	423	62,55	54,87	43,35
Atalaia do Norte	AM	53,59	424	65,46	62,05	33,27
Altamira do Maranhão	MA	53,56	425	70,92	52,38	37,39
Governador Luiz Rocha	MA	53,54	426	72,20	50,13	38,28
Carrasco Bonito	TO	53,50	427	69,66	57,45	33,41
Quatipuru	PA	53,49	428	60,48	54,05	45,93
Santa Bárbara do Pará	PA	53,49	429	62,80	54,51	43,15
Mirinzal	MA	53,46	430	62,78	54,10	43,52

**Tier 3**

Município	UF	IPS Amazônia 2023	Ranking	Dimensões do IPS Amazônia 2023		
				Necessidades Humanas Básicas	Fundamentos para o Bem-estar	Oportunidades
Planalto da Serra	MT	53,45	431	64,98	60,86	34,53
Peixe	TO	53,43	432	67,05	59,68	33,56
São Sebastião da Boa Vista	PA	53,39	433	57,84	61,91	40,42
Itupiranga	PA	53,37	434	61,05	51,16	47,90
Caseara	TO	53,37	435	61,20	61,90	37,01
Nova Olinda	TO	53,34	436	65,49	57,21	37,33
Santa Fé do Araguaia	TO	53,32	437	76,52	53,82	29,63
Vale do Paraíso	RO	53,31	438	59,00	56,86	44,07
Vila Bela da Santíssima Trindade	MT	53,29	439	56,89	55,96	47,03
Goianésia do Pará	PA	53,25	440	59,07	54,60	46,08
Cantanhede	MA	53,23	441	66,54	51,94	41,23
Confresa	MT	53,20	442	60,30	60,45	38,85
Benjamin Constant	AM	53,18	443	65,88	64,38	29,26
Inhangapi	PA	53,15	444	63,39	52,27	43,80
Fortuna	MA	53,15	445	65,86	53,84	39,76
Porto Grande	AP	53,15	446	57,97	64,13	37,33
Ministro Andreazza	RO	53,14	447	64,19	58,28	36,95
Abaetetuba	PA	53,14	448	57,38	57,41	44,63
Itinga do Maranhão	MA	53,13	449	62,13	54,37	42,89
Nova Rosalândia	TO	53,13	450	61,68	61,20	36,50
Sampaio	TO	53,13	451	63,55	55,04	40,80
Terra Nova do Norte	MT	53,12	452	60,91	56,33	42,11
Serra Nova Dourada	MT	53,11	453	66,67	52,46	40,21
São Pedro da Água Branca	MA	53,11	454	60,21	57,66	41,46
Campos Lindos	TO	53,11	455	65,36	57,42	36,54
Rio Crespo	RO	53,10	456	54,60	56,15	48,54
Abreulândia	TO	53,08	457	72,17	60,64	26,44
Tartarugalzinho	AP	53,07	458	58,05	58,66	42,51
Breu Branco	PA	53,06	459	60,62	53,89	44,67
Manoel Urbano	AC	53,06	460	63,27	56,96	38,94
Eldorado dos Carajás	PA	53,04	461	62,10	54,02	43,01



**Tier 4**

Município	UF	IPS Amazônia 2023	Ranking	Dimensões do IPS Amazônia 2023		
				Necessidades Humanas Básicas	Fundamentos para o Bem-estar	Oportunidades
Canabrava do Norte	MT	53,04	462	63,62	56,90	38,60
Coari	AM	53,03	463	56,83	60,85	41,42
Axixá do Tocantins	TO	53,03	464	63,96	53,38	41,76
Xinguara	PA	53,03	465	60,94	53,32	44,82
Novo Jardim	TO	53,01	466	63,36	56,84	38,83
Mojú dos Campos	PA	53,00	467	65,62	53,76	39,61
Silvanópolis	TO	52,99	468	65,46	59,60	33,92
Caapiranga	AM	52,99	469	64,76	56,33	37,89
Lábrea	AM	52,97	470	67,75	54,08	37,08
Colméia	TO	52,94	471	69,90	57,47	31,46
Floresta do Araguaia	PA	52,92	472	59,03	55,40	44,33
Couto de Magalhães	TO	52,91	473	63,25	57,62	37,86
Ourém	PA	52,91	474	61,09	49,79	47,85
São Mateus do Maranhão	MA	52,91	475	59,53	56,15	43,05
Canutama	AM	52,90	476	76,24	55,97	26,50
São João do Soter	MA	52,89	477	56,46	57,75	44,44
Maracaçumé	MA	52,88	478	71,06	51,68	35,90
Novo Alegre	TO	52,88	479	68,90	57,84	31,90
Miracema do Tocantins	TO	52,85	480	66,08	59,37	33,10
Itacajá	TO	52,85	481	64,93	62,96	30,66
Santa Luzia	MA	52,84	482	64,15	54,59	39,79
General Carneiro	MT	52,83	483	65,30	60,29	32,91
Bom Jesus do Tocantins	PA	52,83	484	63,54	52,85	42,11
Pacaraima	RR	52,83	485	59,30	66,17	33,02
Vale do Anari	RO	52,80	486	57,09	60,20	41,11
Formosa da Serra Negra	MA	52,80	487	57,24	59,82	41,34
Bom Lugar	MA	52,79	488	69,19	52,89	36,28
Araguaçu	TO	52,77	489	64,20	65,42	28,70
Esperantina	TO	52,74	490	61,87	55,30	41,04
Garrafão do Norte	PA	52,73	491	62,77	46,73	48,70
Careiro	AM	52,73	492	65,60	56,44	36,15

**Tier 4**

Município	UF	IPS Amazônia 2023	Ranking	Dimensões do IPS Amazônia 2023		
				Necessidades Humanas Básicas	Fundamentos para o Bem-estar	Oportunidades
Rio Maria	PA	52,70	493	57,99	55,23	44,87
Paranaíta	MT	52,69	494	61,44	58,77	37,87
Sítio Novo	MA	52,68	495	56,93	58,98	42,11
Araguanã	TO	52,67	496	64,17	54,92	38,92
Palmeirândia	MA	52,65	497	63,13	54,49	40,31
Santa Rita	MA	52,64	498	61,50	58,87	37,54
Filadélfia	TO	52,64	499	62,96	58,43	36,52
Itaituba	PA	52,63	500	53,70	59,89	44,31
Tocantínia	TO	52,62	501	58,47	60,77	38,63
Pinheiro	MA	52,61	502	61,56	57,10	39,17
Assis Brasil	AC	52,61	503	61,34	59,72	36,76
São José dos Basílios	MA	52,59	504	65,72	48,68	43,38
São Félix do Xingu	PA	52,56	505	57,18	56,78	43,72
Lago da Pedra	MA	52,55	506	57,65	55,64	44,36
Água Azul do Norte	PA	52,54	507	66,04	53,87	37,71
Pequizeiro	TO	52,54	508	63,96	55,93	37,72
Cândido Mendes	MA	52,51	509	62,00	54,01	41,53
Igarapé-Açu	PA	52,50	510	69,11	50,67	37,73
Tocantinópolis	TO	52,50	511	66,92	60,86	29,72
Graça Aranha	MA	52,50	512	67,76	51,06	38,68
Nova União	RO	52,49	513	61,56	53,57	42,33
Eirunepé	AM	52,48	514	60,50	61,57	35,37
Alvarães	AM	52,48	515	65,63	57,30	34,52
Cutias	AP	52,48	516	62,48	55,86	39,09
Mirante da Serra	RO	52,47	517	60,14	64,73	32,55
Augusto Corrêa	PA	52,47	518	63,62	52,42	41,36
São João da Ponta	PA	52,46	519	63,49	57,22	36,68
Vila Nova dos Martírios	MA	52,43	520	64,82	54,45	38,02
Palmeiras do Tocantins	TO	52,42	521	60,91	58,16	38,18
Fortaleza dos Nogueiras	MA	52,41	522	60,37	58,06	38,79
Guaraí	TO	52,40	523	69,43	62,40	25,38
Careiro da Várzea	AM	52,40	524	57,15	56,78	43,26

**Tier 4**

Município	UF	IPS Amazônia 2023	Ranking	Dimensões do IPS Amazônia 2023		
				Necessidades Humanas Básicas	Fundamentos para o Bem-estar	Oportunidades
São Francisco do Pará	PA	52,37	525	63,38	50,72	43,00
Rondon do Pará	PA	52,33	526	64,55	51,64	40,79
Palmeirante	TO	52,32	527	57,13	59,24	40,59
Cantá	RR	52,31	528	57,97	56,78	42,16
Brejinho de Nazaré	TO	52,30	529	63,84	54,72	38,33
Ulianópolis	PA	52,29	530	59,02	56,96	40,88
Pedra Branca do Amapará	AP	52,26	531	60,62	61,49	34,67
Tasso Fragoso	MA	52,25	532	60,72	57,02	39,01
Colniza	MT	52,25	533	55,74	59,67	41,34
Marianópolis do Tocantins	TO	52,23	534	64,37	57,65	34,68
Itaipava do Grajaú	MA	52,23	535	64,70	52,95	39,05
Marcelândia	MT	52,22	536	64,51	55,10	37,06
Vitorino Freire	MA	52,22	537	61,21	52,31	43,16
Sambaíba	MA	52,22	538	61,61	55,45	39,59
Darcinópolis	TO	52,22	539	69,64	59,25	27,76
Vitória do Xingu	PA	52,17	540	63,11	56,28	37,12
Tufilândia	MA	52,16	541	65,63	52,14	38,71
Itaguatins	TO	52,15	542	68,45	57,04	30,96
Xapuri	AC	52,15	543	71,81	58,98	25,66
Carlinda	MT	52,15	544	59,75	58,76	37,93
Jacundá	PA	52,14	545	63,58	51,96	40,89
Lajeado Novo	MA	52,14	546	61,53	61,50	33,41
Santa Rosa do Tocantins	TO	52,12	547	60,82	59,15	36,39
Governador Nunes Freire	MA	52,11	548	63,72	49,76	42,85
Normandia	RR	52,10	549	58,82	64,14	33,35
Bacuri	MA	52,09	550	58,49	57,90	39,90
Santo Afonso	MT	52,04	551	57,06	58,13	40,91
Nova Colinas	MA	52,04	552	58,84	57,65	39,61
Bacabal	MA	52,03	553	64,99	55,59	35,52
Colares	PA	52,03	554	63,43	53,43	39,22
Santa Terezinha do Tocantins	TO	52,02	555	67,08	58,23	30,75
Novo Horizonte do Oeste	RO	52,01	556	60,76	55,75	39,52

**Tier 4**

Município	UF	IPS Amazônia 2023	Ranking	Dimensões do IPS Amazônia 2023		
				Necessidades Humanas Básicas	Fundamentos para o Bem-estar	Oportunidades
Nova Olinda do Maranhão	MA	52,01	557	57,72	59,89	38,41
Bragança	PA	52,00	558	60,94	53,08	41,98
Paraibano	MA	52,00	559	64,15	58,38	33,48
Satubinha	MA	52,00	560	72,35	54,70	28,96
Cocalinho	MT	51,99	561	60,17	63,94	31,85
Capinzal do Norte	MA	51,99	562	65,29	53,73	36,94
Talismã	TO	51,98	563	58,00	61,08	36,85
Santo Antônio do Içá	AM	51,95	564	65,22	57,76	32,88
Jutaí	AM	51,92	565	65,24	59,19	31,34
Novo Acordo	TO	51,91	566	66,68	55,59	33,46
Oiapoque	AP	51,91	567	57,75	59,75	38,22
Santa Luzia do Pará	PA	51,90	568	60,61	53,39	41,70
Bujaru	PA	51,90	569	62,13	51,79	41,78
Nova Olinda do Norte	AM	51,89	570	65,03	58,11	32,53
Cristalândia	TO	51,84	571	66,52	57,99	31,01
Presidente Juscelino	MA	51,84	572	59,41	57,83	38,27
Pracuúba	AP	51,84	573	57,31	59,42	38,79
Santa Maria do Pará	PA	51,83	574	62,32	48,92	44,25
Rio dos Bois	TO	51,82	575	64,45	55,85	35,15
Terra Alta	PA	51,81	576	64,36	51,40	39,66
Mãe do Rio	PA	51,80	577	59,16	53,19	43,04
Itamarati	AM	51,79	578	56,31	59,72	39,34
Sapucaia	PA	51,79	579	61,69	49,72	43,96
Taguatinga	TO	51,77	580	60,83	58,75	35,74
Santo Antônio do Leverger	MT	51,76	581	62,67	60,30	32,33
Baião	PA	51,76	582	66,79	50,95	37,53
Bom Jardim	MA	51,74	583	61,83	55,10	38,30
São Roberto	MA	51,74	584	68,63	52,88	33,71
São Valério da Natividade	TO	51,72	585	63,26	57,97	33,94
Novo Mundo	MT	51,71	586	55,35	60,32	39,46
Alto Paraíso	RO	51,70	587	58,85	55,91	40,35
Cumaru do Norte	PA	51,68	588	58,98	54,94	41,12



**Tier 4**

Município	UF	IPS Amazônia 2023	Ranking	Dimensões do IPS Amazônia 2023		
				Necessidades Humanas Básicas	Fundamentos para o Bem-estar	Oportunidades
Senador La Rocque	MA	51,68	589	67,37	49,86	37,81
Conceição do Tocantins	TO	51,65	590	59,44	59,73	35,79
São Miguel do Tocantins	TO	51,64	591	64,15	50,61	40,17
São Miguel do Guamá	PA	51,64	592	58,28	50,49	46,15
Irituia	PA	51,63	593	64,50	50,93	39,46
Sítio Novo do Tocantins	TO	51,63	594	65,05	51,49	38,35
Buritirana	MA	51,62	595	64,59	51,67	38,60
Aliança do Tocantins	TO	51,61	596	61,78	57,66	35,40
Autazes	AM	51,61	597	57,50	54,78	42,54
Bom Jesus das Selvas	MA	51,58	598	59,32	55,32	40,10
Divinópolis do Tocantins	TO	51,58	599	62,42	58,02	34,29
Concórdia do Pará	PA	51,57	600	55,17	51,05	48,48
Lagoa Grande do Maranhão	MA	51,56	601	62,33	52,59	39,77
São Luís Gonzaga do Maranhão	MA	51,55	602	59,39	51,98	43,29
Tucuruí	PA	51,55	603	63,67	58,63	32,33
Olho d'Água das Cunhãs	MA	51,52	604	61,60	51,45	41,50
Tabatinga	AM	51,51	605	66,33	65,77	22,44
Santo Antônio dos Lopes	MA	51,48	606	58,50	52,38	43,55
Bujari	AC	51,47	607	64,50	54,36	35,57
Bandeirantes do Tocantins	TO	51,44	608	61,70	56,03	36,59
Olinda Nova do Maranhão	MA	51,43	609	58,95	52,74	42,61
Presidente Médici	MA	51,41	610	63,63	50,46	40,13
Redenção	PA	51,40	611	56,60	57,97	39,63
Viseu	PA	51,40	612	60,01	51,35	42,84
Senador Alexandre Costa	MA	51,39	613	58,78	55,01	40,38
Porto de Moz	PA	51,37	614	59,11	53,94	41,08
Nova Monte verde	MT	51,37	615	57,62	58,80	37,67
Boca do Acre	AM	51,32	616	65,99	58,71	29,27
Governador Archer	MA	51,30	617	64,89	51,23	37,78
Nova Iorque	MA	51,28	618	64,63	55,31	33,89
Altamira	PA	51,28	619	62,94	66,10	24,78
Medicilândia	PA	51,25	620	64,47	53,28	35,99

**Tier 4**

Município	UF	IPS Amazônia 2023	Ranking	Dimensões do IPS Amazônia 2023		
				Necessidades Humanas Básicas	Fundamentos para o Bem-estar	Oportunidades
São Bento do Tocantins	TO	51,23	621	59,82	58,59	35,29
Barra do Ouro	TO	51,21	622	64,59	57,21	31,82
Matinha	MA	51,18	623	57,46	55,61	40,47
Curralinho	PA	51,17	624	63,06	51,51	38,93
Dois Irmãos do Tocantins	TO	51,17	625	62,77	57,82	32,90
Presidente Kennedy	TO	51,16	626	66,92	54,13	32,43
Maurilândia do Tocantins	TO	51,12	627	64,53	63,92	24,93
Zé Doca	MA	51,12	628	62,59	57,12	33,64
Campinápolis	MT	51,12	629	55,12	60,16	38,07
Uarini	AM	51,11	630	75,89	55,08	22,37
Muricilândia	TO	51,11	631	62,61	52,68	38,05
Cariri do Tocantins	TO	51,11	632	58,42	58,20	36,71
Governador Newton Bello	MA	51,11	633	63,91	48,75	40,68
Juruá	AM	51,10	634	70,90	53,76	28,62
Monção	MA	51,07	635	62,41	50,75	40,05
São Raimundo do Doca Bezerra	MA	51,05	636	63,12	45,72	44,30
Novo Progresso	PA	51,02	637	56,67	59,06	37,33
Porto Alegre do Tocantins	TO	50,99	638	63,36	57,96	31,64
Boa Vista do Gurupi	MA	50,99	639	58,66	53,68	40,62
Esperantinópolis	MA	50,97	640	62,26	50,02	40,64
Lizarda	TO	50,96	641	64,79	57,29	30,79
Cujubim	RO	50,95	642	52,08	60,94	39,84
Monte Negro	RO	50,95	643	59,97	54,17	38,71
Cachoeira Grande	MA	50,94	644	62,30	58,03	32,50
Castanheira	MT	50,91	645	62,92	55,59	34,21
Turilândia	MA	50,90	646	60,66	52,14	39,91
São Sebastião do Tocantins	TO	50,88	647	65,92	57,40	29,31
Goianorte	TO	50,86	648	64,02	57,33	31,23
Presidente Vargas	MA	50,86	649	59,08	59,03	34,48
Apicum-Açu	MA	50,85	650	61,48	59,28	31,79
Mocajuba	PA	50,83	651	59,73	52,90	39,85
Vigia	PA	50,82	652	59,55	54,30	38,63

**Tier 4**

Município	UF	IPS Amazônia 2023	Ranking	Dimensões do IPS Amazônia 2023		
				Necessidades Humanas Básicas	Fundamentos para o Bem-estar	Oportunidades
Morros	MA	50,80	653	55,06	57,64	39,69
Theobroma	RO	50,77	654	55,29	54,51	42,50
Afuá	PA	50,75	655	52,89	52,93	46,43
São Domingos do Araguaia	PA	50,75	656	69,31	50,09	32,84
Cachoeira do Arari	PA	50,72	657	58,61	54,46	39,08
Santa Helena	MA	50,67	658	55,45	54,09	42,48
Nova Bandeirantes	MT	50,66	659	61,10	56,73	34,14
Piraquê	TO	50,66	660	60,23	54,38	37,37
Monte Santo do Tocantins	TO	50,65	661	57,12	56,55	38,29
Juarina	TO	50,64	662	60,71	56,39	34,83
Peri Mirim	MA	50,64	663	54,28	55,64	42,00
Bonfim	RR	50,60	664	55,90	58,28	37,63
Envira	AM	50,59	665	63,52	57,08	31,17
Rorainópolis	RR	50,59	666	63,64	62,02	26,10
Ponte Alta do Bom Jesus	TO	50,59	667	60,21	56,53	35,01
Tomé-Açu	PA	50,58	668	57,25	55,82	38,68
Caracaraí	RR	50,58	669	63,66	58,03	30,06
Riachinho	TO	50,58	670	64,71	51,69	35,34
Jenipapo dos Vieiras	MA	50,57	671	63,04	51,33	37,33
Bagre	PA	50,53	672	61,03	52,88	37,68
Pau D'Arco	TO	50,48	673	62,00	55,83	33,61
Bernardo Sayão	TO	50,44	674	62,29	53,19	35,85
Peixe-Boi	PA	50,40	675	62,89	48,80	39,51
Paraná	TO	50,40	676	57,00	58,99	35,21
Serrano do Maranhão	MA	50,30	677	54,39	52,88	43,62
Brejo de Areia	MA	50,29	678	59,57	50,93	40,38
Chaves	PA	50,20	679	60,07	52,55	38,00
São Francisco do Brejão	MA	50,20	680	63,80	52,43	34,36
Brasiléia	AC	50,20	681	66,85	61,76	21,98
Cachoeira do Piriá	PA	50,16	682	61,02	53,70	35,77
Santa Maria das Barreiras	PA	50,12	683	57,86	51,90	40,60

**Tier 5**

Município	UF	IPS Amazônia 2023	Ranking	Dimensões do IPS Amazônia 2023		
				Necessidades Humanas Básicas	Fundamentos para o Bem-estar	Oportunidades
Bequimão	MA	50,02	684	51,13	55,53	43,40
Palestina do Pará	PA	50,02	685	63,82	48,38	37,86
Breves	PA	50,01	686	47,89	54,82	47,31
Piçarra	PA	49,99	687	55,22	51,51	43,25
Tapauá	AM	49,96	688	68,73	56,58	24,56
Acará	PA	49,95	689	52,14	50,31	47,39
Icatu	MA	49,92	690	52,64	57,63	39,49
Cajapió	MA	49,83	691	54,95	55,95	38,58
Augustinópolis	TO	49,77	692	66,19	55,10	28,02
Aurora do Pará	PA	49,70	693	58,89	53,12	37,10
Fernando Falcão	MA	49,70	694	62,96	54,98	31,16
Capanema	PA	49,68	695	59,30	53,42	36,31
Rurópolis	PA	49,68	696	61,00	55,45	32,59
Pugmil	TO	49,68	697	64,94	58,94	25,14
Central do Maranhão	MA	49,64	698	54,92	55,23	38,78
Chapada de Areia	TO	49,61	699	66,23	58,34	24,26
Bom Jesus do Tocantins	TO	49,60	700	64,87	61,02	22,90
Amapá do Maranhão	MA	49,59	701	62,70	53,14	32,94
Amarante do Maranhão	MA	49,55	702	57,50	56,00	35,16
Poção de Pedras	MA	49,51	703	58,95	49,16	40,42
Apuí	AM	49,49	704	55,66	53,70	39,12
Amajari	RR	49,44	705	54,45	57,21	36,65
Lago Verde	MA	49,37	706	58,63	50,31	39,15
Capixaba	AC	49,34	707	64,55	52,07	31,39
Nova Esperança do Piriá	PA	49,32	708	49,10	54,99	43,88
Alto Alegre	RR	49,32	709	51,40	60,08	36,48
Lagoa do Tocantins	TO	49,29	710	59,03	55,71	33,11
Barra do Corda	MA	49,26	711	65,52	53,73	28,51
Bom Jesus do Araguaia	MT	49,25	712	48,57	56,43	42,73
São João do Carú	MA	49,23	713	60,73	57,29	29,68
Igarapé-Miri	PA	49,18	714	54,44	53,78	39,32
Arame	MA	49,12	715	59,41	51,88	36,07



**Tier 5**

Município	UF	IPS Amazônia 2023	Ranking	Dimensões do IPS Amazônia 2023		
				Necessidades Humanas Básicas	Fundamentos para o Bem-estar	Oportunidades
Aragominas	TO	49,11	716	58,36	53,29	35,67
Santa Tereza do Tocantins	TO	49,10	717	58,77	57,82	30,70
Rio Sono	TO	49,09	718	59,20	58,91	29,15
Penalva	MA	49,05	719	54,09	55,04	38,03
Peritoró	MA	48,96	720	51,04	53,22	42,62
São João do Araguaia	PA	48,95	721	56,79	51,81	38,25
Goiatins	TO	48,92	722	57,73	59,89	29,15
Tracuateua	PA	48,92	723	53,68	52,48	40,59
Presidente Dutra	MA	48,86	724	62,89	53,05	30,63
Matões do Norte	MA	48,85	725	53,53	52,69	40,32
Porto Acre	AC	48,69	726	55,70	51,68	38,69
Chapada da Natividade	TO	48,64	727	60,69	53,04	32,20
Tailândia	PA	48,62	728	58,47	52,21	35,16
Montes Altos	MA	48,61	729	60,46	56,81	28,58
São João Batista	MA	48,61	730	51,82	52,04	41,97
Igarapé Grande	MA	48,55	731	60,12	52,56	32,97
Luís Domingues	MA	48,53	732	65,38	53,55	26,67
Placas	PA	48,51	733	52,85	56,55	36,14
Santa Rita do Tocantins	TO	48,51	734	57,92	56,70	30,91
Presidente Sarney	MA	48,45	735	55,20	55,10	35,05
Moju	PA	48,44	736	52,61	54,62	38,10
Mateiros	TO	48,41	737	57,26	61,48	26,48
Tarauacá	AC	48,38	738	59,70	58,40	27,03
Anapu	PA	48,26	739	57,65	52,45	34,69
Uruará	PA	48,18	740	49,98	56,70	37,86
Senador José Porfírio	PA	48,13	741	52,66	56,07	35,67
Feijó	AC	48,10	742	54,38	56,96	32,96
União do Sul	MT	48,07	743	56,50	53,99	33,73
Paulo Ramos	MA	47,98	744	55,23	51,10	37,63
Turiaçu	MA	47,95	745	55,83	51,13	36,89
Itapiratins	TO	47,94	746	55,97	59,43	28,42

**Tier 5**

Município	UF	IPS Amazônia 2023	Ranking	Dimensões do IPS Amazônia 2023		
				Necessidades Humanas Básicas	Fundamentos para o Bem-estar	Oportunidades
Conceição do Lago-Açu	MA	47,93	747	54,82	50,77	38,21
Trairão	PA	47,79	748	50,14	53,08	40,16
São Félix de Balsas	MA	47,77	749	57,13	54,46	31,71
Pau D'Arco	PA	47,75	750	54,77	50,65	37,83
Pauini	AM	47,69	751	55,54	51,21	36,31
Oeiras do Pará	PA	47,62	752	53,10	52,12	37,64
Pedro do Rosário	MA	47,34	753	49,16	55,08	37,79
Cajari	MA	47,31	754	49,60	55,79	36,55
Sandolândia	TO	47,25	755	55,67	54,72	31,36
Ponte Alta do Tocantins	TO	47,17	756	57,06	60,56	23,89
Santana do Araguaia	PA	47,07	757	58,98	50,04	32,18
Melgaço	PA	46,55	758	48,73	53,92	36,99
São Gabriel da Cachoeira	AM	46,44	759	50,19	60,33	28,80
Pacajá	PA	46,38	760	49,48	47,99	41,68
Jordão	AC	46,35	761	52,08	60,84	26,12
Anajás	PA	46,34	762	50,86	49,54	38,63
São Domingos do Capim	PA	46,21	763	55,10	45,95	37,58
Santa Rosa do Purus	AC	46,15	764	51,83	57,58	29,03
Uiramutã	RR	45,98	765	49,87	63,10	24,98
Recursolândia	TO	45,90	766	56,84	57,33	23,52
Nova Ipixuna	PA	45,72	767	54,35	49,48	33,34
Fortaleza do Tabocão	TO	45,59	768	55,83	47,88	33,06
Marajá do Sena	MA	44,70	769	53,94	51,72	28,43
Portel	PA	44,01	770	49,70	44,80	37,52
Bannach	PA	42,82	771	57,62	41,03	29,80
Jacareacanga	PA	42,43	772	46,08	55,40	25,80

# APÊNDICE 3

## FONTES E DEFINIÇÕES DOS INDICADORES

Dimensão	Componente	Indicador	Definição	Unidades e ajustes	Fonte	Link website	
NECESSIDADES HUMANAS BÁSICAS	Nutrição e Cuidados Médicos Básicos	Mortalidade infantil até 5 anos	Número de crianças que não sobrevivem ao quinto ano de vida	Óbitos por mil nascidos vivos	Óbitos e nascidos vivos: Datasus/ Ministério da Saúde	Óbitos: <a href="http://tabnet.datasus.gov.br/cgi/deftohtm.exe?sim/cnv/obt10br.def">http://tabnet.datasus.gov.br/cgi/deftohtm.exe?sim/cnv/obt10br.def</a>	Nascidos vivos: <a href="http://tabnet.datasus.gov.br/cgi/deftohtm.exe?sinasc/cnv/nvbr.def">http://tabnet.datasus.gov.br/cgi/deftohtm.exe?sinasc/cnv/nvbr.def</a>
		Mortalidade materna	Número de mulheres que morrem por qualquer causa relacionada ou agravada pela gravidez, no parto ou até 42 dias após o término da gravidez	Óbitos maternos por 100 mil nascidos vivos	Óbitos e nascidos vivos: Datasus/ Ministério da Saúde	Óbitos: <a href="http://tabnet.datasus.gov.br/cgi/tabcgi.exe?sim/cnv/mat10br.def">http://tabnet.datasus.gov.br/cgi/tabcgi.exe?sim/cnv/mat10br.def</a>	Nascidos vivos: <a href="http://tabnet.datasus.gov.br/cgi/deftohtm.exe?sinasc/cnv/nvbr.def">http://tabnet.datasus.gov.br/cgi/deftohtm.exe?sinasc/cnv/nvbr.def</a>
		Mortalidade por desnutrição	Taxa de mortalidade da população devido à falta de ingestão de alimentos	Óbitos por 100 mil habitantes	Óbitos: Datasus/ Ministério da Saúde População: IBGE	Óbitos: <a href="http://tabnet.datasus.gov.br/cgi/deftohtm.exe?sim/cnv/obt10br.def">http://tabnet.datasus.gov.br/cgi/deftohtm.exe?sim/cnv/obt10br.def</a>	Nascidos vivos: <a href="http://tabnet.datasus.gov.br/cgi/deftohtm.exe?sinasc/cnv/nvbr.def">http://tabnet.datasus.gov.br/cgi/deftohtm.exe?sinasc/cnv/nvbr.def</a>
		Mortalidade por doenças infecciosas	Taxa de mortalidade causada por diversas doenças infecciosas somadas (tuberculose, HIV/aids, malária, dengue, hanseníase, hepatite B, hepatite C, doença de Chagas, entre outras doenças)	Óbitos por 100 mil habitantes	Óbitos: Datasus/ Ministério da Saúde População: IBGE	Óbitos: <a href="http://tabnet.datasus.gov.br/cgi/deftohtm.exe?sim/cnv/obt10br.def">http://tabnet.datasus.gov.br/cgi/deftohtm.exe?sim/cnv/obt10br.def</a>	População: <a href="http://tabnet.datasus.gov.br/cgi/deftohtm.exe?popvs/cnv/popbr.def">http://tabnet.datasus.gov.br/cgi/deftohtm.exe?popvs/cnv/popbr.def</a>
		Subnutrição	População de todas as idades que está abaixo do peso ideal e Índice de Massa Corporal (IMC)	% da população	Sisvan/ Ministério da Saúde	<a href="https://sisaps.saude.gov.br/sisvan/relatoriopublico/index">https://sisaps.saude.gov.br/sisvan/relatoriopublico/index</a>	

Dimensão	Componente	Indicador	Definição	Unidades e ajustes	Fonte	Link website
NECESSIDADES HUMANAS BÁSICAS	Água e Saneamento	Abastecimento de água	Porcentagem das famílias inscritas no CadÚnico morando em domicílios com serviço de abastecimento de água adequado, incluindo rede geral de distribuição ou poço artesiano	% de domicílios	Ministério da Cidadania	<a href="https://aplicacoes.mds.gov.br/sagi/vis/data3/data-explorer.php#">https://aplicacoes.mds.gov.br/sagi/vis/data3/data-explorer.php#</a>
		Esgotamento sanitário	Porcentagem das famílias inscritas no CadÚnico morando em domicílios com serviço de coleta de esgoto adequado, incluindo os sistemas de esgoto canalizado e fossas sépticas	% de domicílios	Ministério da Cidadania	<a href="https://aplicacoes.mds.gov.br/sagi/vis/data3/data-explorer.php#">https://aplicacoes.mds.gov.br/sagi/vis/data3/data-explorer.php#</a>
		Índice de atendimento de água	Índice de atendimento total com o serviço de abastecimento de água em relação à população atendida, informada pelos prestadores de serviços de saneamento, e a população total residente, estimada pelo IBGE	% da população	SNIS	<a href="http://app4.mdr.gov.br/serieHistorica/">http://app4.mdr.gov.br/serieHistorica/</a>
	Moradia	Coleta de lixo	Porcentagem das famílias inscritas no CadÚnico morando em domicílios com serviço de coleta de lixo adequado	% de domicílios	Ministério da Cidadania	<a href="https://aplicacoes.mds.gov.br/sagi/vis/data3/data-explorer.php#">https://aplicacoes.mds.gov.br/sagi/vis/data3/data-explorer.php#</a>
		Moradias com iluminação adequada	Porcentagem das famílias inscritas no CadÚnico morando em domicílios com serviço de iluminação elétrica adequada	% de domicílios	Ministério da Cidadania	<a href="https://aplicacoes.mds.gov.br/sagi/vis/data3/data-explorer.php#">https://aplicacoes.mds.gov.br/sagi/vis/data3/data-explorer.php#</a>
		Moradias com parede adequada	Porcentagem das famílias inscritas no CadÚnico morando em domicílios cujas paredes são adequadas (alvenaria ou madeira aparelhada)	% de domicílios	Ministério da Cidadania	<a href="https://aplicacoes.mds.gov.br/sagi/vis/data3/data-explorer.php#">https://aplicacoes.mds.gov.br/sagi/vis/data3/data-explorer.php#</a>
		Moradias com piso adequado	Porcentagem das famílias inscritas no CadÚnico morando em domicílios cujos pisos são adequados (cerâmica, carpete, cimento ou madeira aparelhada)	% de domicílios	Ministério da Cidadania	<a href="https://aplicacoes.mds.gov.br/sagi/vis/data3/data-explorer.php#">https://aplicacoes.mds.gov.br/sagi/vis/data3/data-explorer.php#</a>



Dimensão	Componente	Indicador	Definição	Unidades e ajustes	Fonte	Link website	
NECESSIDADES HUMANAS BÁSICAS	Segurança Pessoal	Assassinatos de jovens	Número de homicídios de pessoas na faixa etária de jovens (15-29 anos), definida como a morte deliberadamente infligida a uma pessoa por outra pessoa	Óbitos por 100 mil habitantes. Pontuados em uma escala de 1-6: 1 = 0 2 = 1 - 6 3 = 6 - 10 4 = 10 - 20 5 = 20 - 40 6 > 40	Ministério da Saúde	Óbitos: <a href="http://tabnet.datasus.gov.br/cgi/deftohtm.exe?sim/cnv/obt10br.def">http://tabnet.datasus.gov.br/cgi/deftohtm.exe?sim/cnv/obt10br.def</a>	População: <a href="http://tabnet.datasus.gov.br/cgi/deftohtm.exe?popsvs/cnv/popbr.def">http://tabnet.datasus.gov.br/cgi/deftohtm.exe?popsvs/cnv/popbr.def</a>
		Homicídios	Número de homicídios, definido como a morte deliberadamente infligida a uma pessoa por outra pessoa	Óbitos por 100 mil habitantes. Pontuados em uma escala de 1-6: 1 = 0 2 = 1 - 6 3 = 6 - 10 4 = 10 - 20 5 = 20 - 40 6 > 40	Ministério da Saúde	Óbitos: <a href="http://tabnet.datasus.gov.br/cgi/deftohtm.exe?sim/cnv/obt10br.def">http://tabnet.datasus.gov.br/cgi/deftohtm.exe?sim/cnv/obt10br.def</a>	População: <a href="http://tabnet.datasus.gov.br/cgi/deftohtm.exe?popsvs/cnv/popbr.def">http://tabnet.datasus.gov.br/cgi/deftohtm.exe?popsvs/cnv/popbr.def</a>
		Mortes por acidente no trânsito	Taxa de mortes por acidente no trânsito. Acidente de trânsito é todo acidente com veículo ocorrido na via pública. Nos acidentes de trânsito são incluídos acidentes por água e acidentes de transporte aéreo ou espacial	Óbitos por 100 mil habitantes	Ministério da Saúde	Óbitos: <a href="http://tabnet.datasus.gov.br/cgi/deftohtm.exe?sim/cnv/obt10br.def">http://tabnet.datasus.gov.br/cgi/deftohtm.exe?sim/cnv/obt10br.def</a>	População: <a href="http://tabnet.datasus.gov.br/cgi/deftohtm.exe?popsvs/cnv/popbr.def">http://tabnet.datasus.gov.br/cgi/deftohtm.exe?popsvs/cnv/popbr.def</a>

Dimensão	Componente	Indicador	Definição	Unidades e ajustes	Fonte	Link website
<b>FUNDAMENTOS PARA O BEM-ESTAR</b>	<b>Acesso ao Conhecimento Básico</b>	Abandono escolar ensino fundamental	Taxa de abandono escolar para alunos do ensino fundamental, ou seja, o ato do aluno abandonar os estudos ou reprovar no ano letivo e não realizar a matrícula no ano seguinte	% de alunos	Inep	<a href="https://www.gov.br/inep/pt-br/areas-de-atuacao/pesquisas-estatisticas-e-indicadores/censo-escolar/resultados">https://www.gov.br/inep/pt-br/areas-de-atuacao/pesquisas-estatisticas-e-indicadores/censo-escolar/resultados</a>
		Distorção idade-série ensino fundamental	Taxa de distorção idade-série para alunos do ensino fundamental. A distorção idade-série é o indicador educacional que permite acompanhar o percentual de alunos, em cada série, que têm idade acima da esperada para o ano em que estão matriculados	% de alunos	Inep	<a href="https://www.gov.br/inep/pt-br/areas-de-atuacao/pesquisas-estatisticas-e-indicadores/censo-escolar/resultados">https://www.gov.br/inep/pt-br/areas-de-atuacao/pesquisas-estatisticas-e-indicadores/censo-escolar/resultados</a>
		Distorção idade-série ensino médio	Taxa de distorção idade-série para alunos do ensino médio. A distorção idade-série é o indicador educacional que permite acompanhar o percentual de alunos, em cada série, que têm idade acima da esperada para o ano em que estão matriculados	% de alunos	Inep	<a href="https://www.gov.br/inep/pt-br/areas-de-atuacao/pesquisas-estatisticas-e-indicadores/censo-escolar/resultados">https://www.gov.br/inep/pt-br/areas-de-atuacao/pesquisas-estatisticas-e-indicadores/censo-escolar/resultados</a>
		Qualidade da educação Ideb ensino fundamental anos finais	O Ideb é um indicador criado pelo governo federal para medir a qualidade do ensino nas escolas. É calculado a partir da taxa de rendimento escolar (aprovação) e o desempenho médio nas provas aplicadas pelo Inep	Ideb (0-10). Média dos anos iniciais e finais do ensino fundamental	Inep	<a href="http://ideb.inep.gov.br/">http://ideb.inep.gov.br/</a>
		Reprovação escolar ensino fundamental	Taxa de reprovação escolar para alunos do ensino médio, ou seja, a porcentagem de alunos que reprovam na série no referido ano letivo	% de alunos	Inep	<a href="https://www.gov.br/inep/pt-br/areas-de-atuacao/pesquisas-estatisticas-e-indicadores/censo-escolar/resultados">https://www.gov.br/inep/pt-br/areas-de-atuacao/pesquisas-estatisticas-e-indicadores/censo-escolar/resultados</a>

Dimensão	Componente	Indicador	Definição	Unidades e ajustes	Fonte	Link website
<b>FUNDAMENTOS PARA O BEM-ESTAR</b>	<b>Acesso à Informação e Comunicação</b>	Internet banda-larga	Densidade dos acessos em serviço associados à prestação do Serviço de Comunicação Multimídia – SCM (banda larga fixa) representada pelo número de acessos em serviço por grupo de 100 domicílios	nº de acessos/100 domicílios	Anatel	<a href="https://informacoes.anatel.gov.br/paineis/acessos">https://informacoes.anatel.gov.br/paineis/acessos</a>
		Telefonia fixa	Densidade dos acessos em serviço associados à prestação do Serviço Telefônico Fixo Comutado – STFC (telefonia fixa) representada pelo número de acessos em serviço por grupo de 100 domicílios	nº de acessos/100 domicílios	Anatel	<a href="https://informacoes.anatel.gov.br/paineis/acessos">https://informacoes.anatel.gov.br/paineis/acessos</a>
		Telefonia móvel	Densidade dos acessos em operação ( <i>chips</i> ativos) associados à prestação do Serviço Móvel Pessoal – SMP (telefonia móvel) representada pelo número de acessos em operação por grupo de 100 habitantes	nº de acessos/100 habitantes	Anatel	<a href="https://informacoes.anatel.gov.br/paineis/acessos">https://informacoes.anatel.gov.br/paineis/acessos</a>
		Televisão	Densidade dos acessos ou assinantes associados à prestação dos serviços de TV por Assinatura representada pelo número de acessos por grupo de 100 domicílios	nº de acessos/100 domicílios	Anatel	<a href="https://informacoes.anatel.gov.br/paineis/acessos">https://informacoes.anatel.gov.br/paineis/acessos</a>

Dimensão	Componente	Indicador	Definição	Unidades e ajustes	Fonte	Link website	
FUNDAMENTOS PARA O BEM-ESTAR	Saúde e Bem-estar	Mortalidade por diabetes mellitus	Taxa de mortalidade por diabetes mellitus. Grupo CID-10 Categorias E10 a E14	Óbitos por 100 mil habitantes	Óbitos: Datusus/ Ministério da Saude População: IBGE	Óbitos: <a href="http://tabnet.datasus.gov.br/cgi/deftohtm.exe?sim/cnv/obt10br.def">http://tabnet.datasus.gov.br/cgi/deftohtm.exe?sim/cnv/obt10br.def</a>	População: <a href="http://tabnet.datasus.gov.br/cgi/deftohtm.exe?popsvs/cnv/popbr.def">http://tabnet.datasus.gov.br/cgi/deftohtm.exe?popsvs/cnv/popbr.def</a>
		Mortalidade por câncer	Taxa de mortalidade por neoplasias (tumores). Grupo CID-10, Capítulo II, Categorias C81 a C96	Óbitos por 100 mil habitantes	Óbitos: Datusus/ Ministério da Saude População: IBGE	Óbitos: <a href="http://tabnet.datasus.gov.br/cgi/deftohtm.exe?sim/cnv/obt10br.def">http://tabnet.datasus.gov.br/cgi/deftohtm.exe?sim/cnv/obt10br.def</a>	População: <a href="http://tabnet.datasus.gov.br/cgi/deftohtm.exe?popsvs/cnv/popbr.def">http://tabnet.datasus.gov.br/cgi/deftohtm.exe?popsvs/cnv/popbr.def</a>
		Mortalidade por doenças do aparelho circulatório	Taxa de mortalidade por doenças do aparelho circulatório. Grupo CID-10, Capítulo IX	Óbitos por 100 mil habitantes	Óbitos: Datusus/ Ministério da Saude População: IBGE	Óbitos: <a href="http://tabnet.datasus.gov.br/cgi/deftohtm.exe?sim/cnv/obt10br.def">http://tabnet.datasus.gov.br/cgi/deftohtm.exe?sim/cnv/obt10br.def</a>	População: <a href="http://tabnet.datasus.gov.br/cgi/deftohtm.exe?popsvs/cnv/popbr.def">http://tabnet.datasus.gov.br/cgi/deftohtm.exe?popsvs/cnv/popbr.def</a>
		Mortalidade por doenças respiratórias	Taxa de mortalidade por doenças do aparelho respiratório. Grupo CID-10, Capítulo X	Óbitos por 100 mil habitantes	Óbitos: Datusus/ Ministério da Saude População: IBGE	Óbitos: <a href="http://tabnet.datasus.gov.br/cgi/deftohtm.exe?sim/cnv/obt10br.def">http://tabnet.datasus.gov.br/cgi/deftohtm.exe?sim/cnv/obt10br.def</a>	População: <a href="http://tabnet.datasus.gov.br/cgi/deftohtm.exe?popsvs/cnv/popbr.def">http://tabnet.datasus.gov.br/cgi/deftohtm.exe?popsvs/cnv/popbr.def</a>
		Suicídio	Taxa de mortalidade por suicídio. Corresponde ao número de mortes devido à lesão autoprovocada intencionalmente	Óbitos por 100 mil habitantes	Óbitos: Datusus/ Ministério da Saude População: IBGE	Óbitos: <a href="http://tabnet.datasus.gov.br/cgi/deftohtm.exe?sim/cnv/obt10br.def">http://tabnet.datasus.gov.br/cgi/deftohtm.exe?sim/cnv/obt10br.def</a>	População: <a href="http://tabnet.datasus.gov.br/cgi/deftohtm.exe?popsvs/cnv/popbr.def">http://tabnet.datasus.gov.br/cgi/deftohtm.exe?popsvs/cnv/popbr.def</a>



Dimensão	Componente	Indicador	Definição	Unidades e ajustes	Fonte	Link website	
FUNDAMENTOS PARA O BEM-ESTAR	Qualidade do Meio Ambiente	Áreas protegidas	Percentual de áreas protegidas (Unidades de Conservação, Terras Indígenas) do município	% do município	ISA	<a href="https://www.socioambiental.org/pt-br/o-isa/programas/monitoramento-de-areas-protetidas">https://www.socioambiental.org/pt-br/o-isa/programas/monitoramento-de-areas-protetidas</a>	
		Desmatamento acumulado	Desmatamento total: estimativas de desmatamento geradas pelo Prodes com base no mapeamento anual de um grande conjunto de imagens de satélite Landsat 5/TM ou similares, cobrindo toda a extensão da Amazônia	% do município	Inpe	<a href="http://terrabilis.dpi.inpe.br/">http://terrabilis.dpi.inpe.br/</a>	
		Desmatamento recente	O percentual da diferença entre desmatamento total e desmatamento recente (últimos três anos disponíveis. Ex: 2010, 2011, 2012)	%	Inpe	<a href="http://terrabilis.dpi.inpe.br/">http://terrabilis.dpi.inpe.br/</a>	
		Emissões CO <sub>2</sub>	Emissões de CO <sub>2</sub> equivalente do tipo GWP-AR5 (em toneladas) por número de habitantes	Toneladas CO <sub>2</sub> eq GWP-AR5 por habitante	Seeg	Emissão de CO <sub>2</sub> bruta:	População:
						<a href="http://seeg.eco.br/download">http://seeg.eco.br/download</a>	<a href="http://tabnet.datasus.gov.br/cgi/deftohtm.exe?popvs/cnv/popbr.def">http://tabnet.datasus.gov.br/cgi/deftohtm.exe?popvs/cnv/popbr.def</a>
		Focos de calor	Taxa de focos de calor na área do município em relação ao número de habitantes. Focos de calor provenientes dos satélites AQUA_M-T (manhã e tarde)	Número de focos de calor por mil habitantes	Inpe	Focos de calor:	População:
<a href="https://queimadas.dgi.inpe.br/queimadas/bdqueimadas">https://queimadas.dgi.inpe.br/queimadas/bdqueimadas</a>	<a href="http://tabnet.datasus.gov.br/cgi/deftohtm.exe?popvs/cnv/popbr.def">http://tabnet.datasus.gov.br/cgi/deftohtm.exe?popvs/cnv/popbr.def</a>						

Dimensão	Componente	Indicador	Definição	Unidades e ajustes	Fonte	Link website
OPORTUNIDADES	Direitos Individuais	Diversidade partidária	Diversidade partidária. Porcentagem de partidos eleitos sobre partidos que participaram das últimas eleições municipais	%	TSE	<a href="https://www.tse.jus.br/eleicoes/estatisticas/estatisticas-eleitorais">https://www.tse.jus.br/eleicoes/estatisticas/estatisticas-eleitorais</a>
		Mobilidade urbana	Taxa de existência de ônibus e micro-ônibus	Número de ônibus por mil habitantes	Denatran	<a href="https://www.gov.br/infraestrutura/pt-br/assuntos/transito/conteudo-denatran/frota-de-veiculos-2021">https://www.gov.br/infraestrutura/pt-br/assuntos/transito/conteudo-denatran/frota-de-veiculos-2021</a>
		Acesso a programas na área de direitos humanos	Mede a existência e quantidade de programas de políticas públicas municipais voltadas aos direitos humanos da população. Exemplo: políticas de proteção de mulheres vítimas de violência doméstica, promoção à igualdade racial, proteção e atendimento às vítimas diretas e indiretas de violência etc.	Catégorica (0 = nenhum programa, de 1 = um programa a 15 = todos os programas na área de direitos humanos)	IBGE	<a href="https://www.ibge.gov.br/estatisticas/sociais/educacao/10586-pesquisa-de-informacoes-basicas-municipais.html">https://www.ibge.gov.br/estatisticas/sociais/educacao/10586-pesquisa-de-informacoes-basicas-municipais.html</a>
		Existência de ações para direitos de minorias	Verifica se há políticas públicas municipais com ações para grupos específicos (crianças e adolescentes, mulheres, pessoas idosas, população de rua etc.)	Catégorica (0 = nenhum programa, de 1 = um programa a 11 = há ações para todas as minorias)	IBGE	<a href="https://www.ibge.gov.br/estatisticas/sociais/educacao/10586-pesquisa-de-informacoes-basicas-municipais.html">https://www.ibge.gov.br/estatisticas/sociais/educacao/10586-pesquisa-de-informacoes-basicas-municipais.html</a>
	Liberdades Individuais	Acesso à cultura, lazer e esporte	Existência no município de promoção de eventos e equipamentos (biblioteca, teatro, centro cultural ou estruturas dos estádios etc.) a fim de promover a cultura e esporte	Catégorica (0 = nenhuma estrutura, de 1 = estrutura mínima a 10 = todas as estruturas)	IBGE	<a href="https://ibge.gov.br/estatisticas/sociais/educacao/10586-pesquisa-de-informacoes-basicas-municipais.html?&amp;t=o-que-e">https://ibge.gov.br/estatisticas/sociais/educacao/10586-pesquisa-de-informacoes-basicas-municipais.html?&amp;t=o-que-e</a>
		Gravidez na infância e adolescência	Crianças e adolescentes que tiveram filhos no referido ano. Idade da mãe: menor de 10 anos, 10 a 14 anos, 15 a 19 anos	% de mães	Datasus/ Ministério da Saúde	Nascidos vivos e mães por faixa etária: <a href="http://tabnet.datasus.gov.br/cgi/deftohtm.exe?sinasc/cnv/nvbr.def">http://tabnet.datasus.gov.br/cgi/deftohtm.exe?sinasc/cnv/nvbr.def</a>
		Trabalho infantil	Famílias com pelo menos um membro em situação de trabalho infantil inscritas no Cadastro Único	% de famílias com casos de trabalho infantil	Ministério da Cidadania	<a href="https://aplicacoes.mds.gov.br/sagi/vis/data3/data-explorer.php#">https://aplicacoes.mds.gov.br/sagi/vis/data3/data-explorer.php#</a>
		Vulnerabilidade familiar	Mulheres que tiveram filhos solteiras	% de mães	Datasus/ Ministério da Saúde	Nascidos vivos e mães solteiras: <a href="http://tabnet.datasus.gov.br/cgi/deftohtm.exe?sinasc/cnv/nvbr.def">http://tabnet.datasus.gov.br/cgi/deftohtm.exe?sinasc/cnv/nvbr.def</a>

Dimensão	Componente	Indicador	Definição	Unidades e ajustes	Fonte	Link website	
OPORTUNIDADES	Inclusão Social	Violência contra mulheres	Casos de violência doméstica, sexual e outras violências contra as mulheres	Nº de casos de violência por 100 mil mulheres	Ministério da Saúde	Casos de violência contra mulheres: <a href="http://tabnet.datasus.gov.br/cgi/deftohtm.exe?sinanet/cnv/violebr.def">http://tabnet.datasus.gov.br/cgi/deftohtm.exe?sinanet/cnv/violebr.def</a>	População feminina: <a href="http://tabnet.datasus.gov.br/cgi/deftohtm.exe?sim/cnv/obt10br.def">http://tabnet.datasus.gov.br/cgi/deftohtm.exe?sim/cnv/obt10br.def</a>
		Violência contra indígenas	Casos de qualquer tipo de violência contra os povos indígenas	Nº de casos por mil indígenas. Pontuados em uma escala de 1-5. 1 = 0 2 = 0,1 - 2,7 3 = 2,7 - 8,8 4 = 8,8 - 26,0 5 = > 26,0	Ministério da Saúde	Casos de violência contra indígenas: <a href="http://tabnet.datasus.gov.br/cgi/deftohtm.exe?sinanet/cnv/violebr.def">http://tabnet.datasus.gov.br/cgi/deftohtm.exe?sinanet/cnv/violebr.def</a>	População indígena: <a href="https://sidra.ibge.gov.br/pesquisa/censo-demografico/demografico-2010/inicial">https://sidra.ibge.gov.br/pesquisa/censo-demografico/demografico-2010/inicial</a>
		Violência infantil	Casos de qualquer tipo de violência infantil em crianças de 0 a 14 anos	Nº de casos de violência por 100 mil pessoas de 0-14 anos. Pontuados em uma escala de 1-5: 1 = 0 / 2 = 1,1 - 40,1 / 3 = 40,1 - 133,1 / 4 = > 133,1	Cimi	Casos de violência infantil: <a href="http://tabnet.datasus.gov.br/cgi/deftohtm.exe?sinanet/cnv/violebr.def">http://tabnet.datasus.gov.br/cgi/deftohtm.exe?sinanet/cnv/violebr.def</a>	População por faixa etária 0-14 anos:
	Acesso à Educação Superior	Empregos de nível ensino superior	Número de pessoas com vínculo ativo com formação de nível superior por mil habitantes	Nº de empregos por mil habitantes	Rais-Caged/ Ministério do Trabalho e Emprego	<a href="https://bi.mte.gov.br/bgcaged/inicial.php">https://bi.mte.gov.br/bgcaged/inicial.php</a>	
		Mulheres com empregos de nível ensino superior	Número de mulheres com vínculo ativo e que possuem formação de nível superior por mil habitantes	Nº de empregos por mil habitantes	Rais-Caged/ Ministério do Trabalho e Emprego	<a href="https://bi.mte.gov.br/bgcaged/inicial.php">https://bi.mte.gov.br/bgcaged/inicial.php</a>	

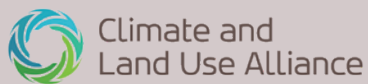
Realização:



Parceria:



Apoio:



ISBN 978-65-89617-17-4



9 786589 617174