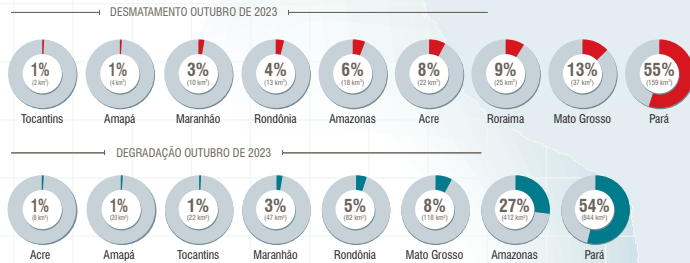


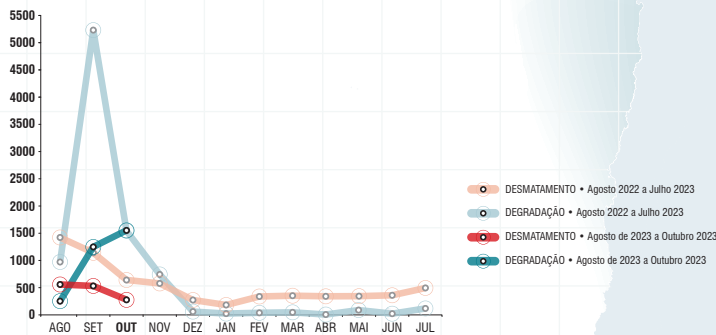
Em outubro de 2023, o SAD detectou 290 quilômetros quadrados de desmatamento na Amazônia Legal, uma redução de 54% em relação a outubro de 2022, quando o desmatamento somou 627 quilômetros quadrados. O desmatamento detectado em outubro de 2023 ocorreu no Pará (55%), Mato Grosso (13%), Roraima (9%), Acre (8%), Amazonas (6%), Rondônia (4%), Maranhão (3%), Amapá (1%) e Tocantins (1%).

As florestas degradadas na Amazônia Legal somaram 1.554 quilômetros quadrados em outubro de 2023, o que representa um aumento de 2% em relação a outubro de 2022, quando a degradação detectada foi de 1.519 quilômetros quadrados. Em outubro de 2023 a degradação foi detectada no Pará (54%), Amazonas (27%), Mato Grosso (8%), Rondônia (5%), Maranhão (3%), Tocantins (1%), Amapá (1%) e Acre (1%).

PROPORÇÃO DE DESMATAMENTO E DEGRADAÇÃO POR ESTADO



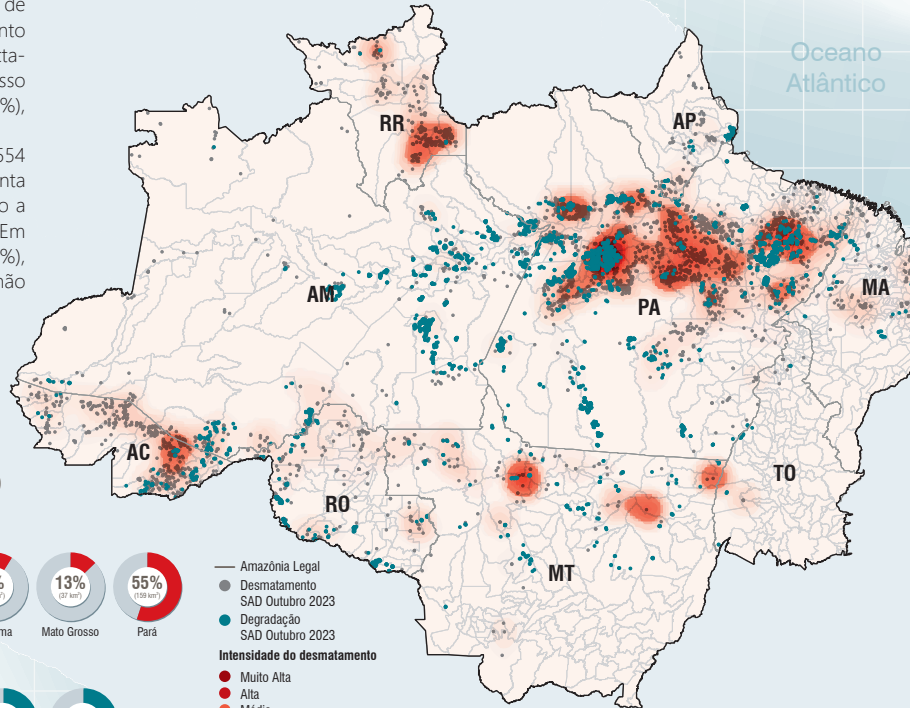
EVOLUÇÃO DO DESMATAMENTO E DEGRADAÇÃO NA AMAZÔNIA



Link para download dos dados: <https://imazongeo.org.br/#/>

GEOGRAFIA DO DESMATAMENTO

Em outubro de 2023, a maioria (63%) do desmatamento ocorreu em áreas privadas ou sob diversos estágios de posse. O restante do desmatamento foi registrado em Assentamentos (28%), Unidades de Conservação (6%) e Terras Indígenas (3%).



— Amazônia Legal
● Desmatamento SAD Outubro 2023
● Degradação SAD Outubro 2023

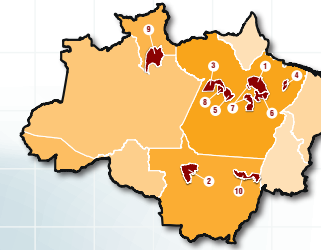
Intensidade do desmatamento

- Muito Alta
- Alta
- Média
- Baixa
- Muito Baixa

Estado	Out 2022 (km²)	Out 2023 (km²)	Varição (%)	Ago 2022 a Out 2022 (km²)	Ago 2023 a Out 2023 (km²)	Varição (%)
Acre	53	22	-58	366	187	-49
Amazonas	77	18	-77	559	234	-58
Mato Grosso	69	37	-46	284	166	-42
Pará	351	159	-55	1551	603	-61
Rondônia	39	13	-67	297	84	-72
Roraima	20	25	25	58	55	-5
Tocantins	1	2	100	4	8	100
Amapá	1	4	300	4	16	300
Maranhão	16	10	-38	45	51	13
TOTAL	627	290	-54	3168	1404	-56

Estado	Out 2022 (km²)	Out 2023 (km²)	Varição (%)	Ago 2022 a Out 2022 (km²)	Ago 2023 a Out 2023 (km²)	Varição (%)
Acre	36	8	-78	130	35	-73
Amazonas	25	412	1548	119	617	418
Mato Grosso	1120	118	-89	5642	729	-87
Pará	281	844	200	1648	1195	-27
Rondônia	22	82	273	88	143	63
Roraima	-	1	-	-	5	-
Tocantins	20	22	10	39	356	-
Amapá	-	20	-	-	20	-
Maranhão	15	47	213	42	59	-
TOTAL	1519	1554	2	7708	3159	-59

MUNICÍPIOS CRÍTICOS



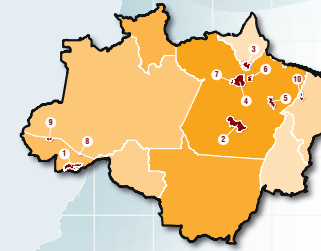
Municípios	Rank
Portel (PA)	11
Juará (MT)	11
Santarém (PA)	9
Tomé-Açu (PA)	7
Uruará (PA)	7
Pacajá (PA)	7
Senador José Porfírio (PA)	7
Mojú dos Campos (PA)	7
Rorainópolis (RR)	6
São Félix do Araguaia (MT)	6

ASSENTAMENTOS



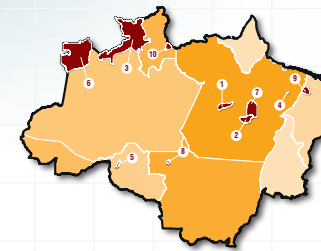
Assentamentos	Rank
PA Corta Corda (PA)	6
PDS Renascar II (PA)	4
PDS Ademir Frederico (PA)	3
PA Terra para Paz (PA)	2
PA Moju I e II (PA)	2
PA Jatapu (RR)	2
PA Luiz Inácio (PA)	2
PAE Riozinho (AC)	2
PDS Itatá (PA)	1
PAE Antimary (AM)	1

UNIDADES DE CONSERVAÇÃO



Unidades de Conservação	Rank
Resex Chico Mendes (AC)	2
APA Triunfo do Xingu (PA)	2
Resex do Rio Cajari (AP)	1
Resex Verde para Sempre (PA)	1
APA do Lago de Tucuruí (PA)	1
Floca Caxuanã (PA)	1
Resex Renascar (PA)	1
FES do Antimary (AC)	1
FES do Rio Gregório (AC)	1
Rebio do Gurupi (MA)	1

TERRAS INDÍGENAS



Terras Indígenas	Rank
TI Cachoeira Seca (PA)	2
TI Apyterewa (PA)	1
TI Yanomami (AM/RR)	0,5
TI Sarauá (PA)	0,4
TI Karipuna (RO)	0,3
TI Alto Rio Negro (AM)	0,3
TI Trincheira/Bacajá (PA)	0,3
TI Arara do Rio Branco (MT)	0,3
TI Alto Turiaçu (MA)	0,2
TI WaiWai (RR)	0,2