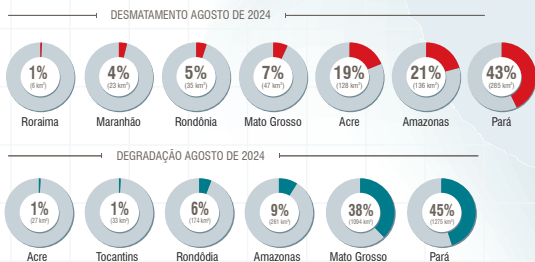


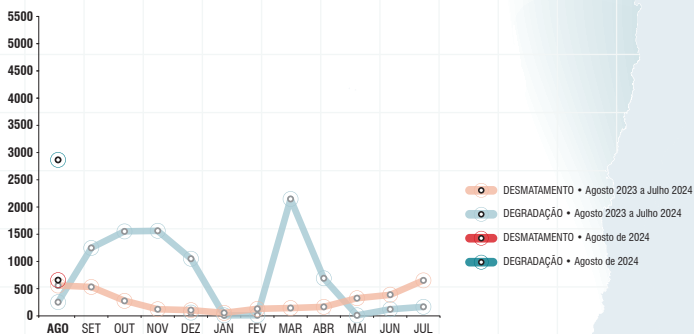
Em agosto de 2024, o SAD detectou 662 quilômetros quadrados de desmatamento na Amazônia Legal, um aumento de 17% em relação a agosto de 2023, quando o desmatamento somou 568 quilômetros quadrados. O desmatamento detectado em agosto de 2024 ocorreu no Pará (43%), Amazonas (21%), Acre (19%), Mato Grosso (7%), Rondônia (5%), Maranhão (4%), Roraima (1%).

As florestas degradadas na Amazônia Legal somaram 2.870 quilômetros quadrados em agosto de 2024, o que representa um aumento de 1.012% em relação a agosto de 2023, quando a degradação detectada foi de 258 quilômetros quadrados. Em agosto de 2024 a degradação foi detectada no Pará (45%), Mato Grosso (38%), Amazonas (9%), Rondônia (6%), Tocantins (1%) e Acre (1%).

### PROPORÇÃO DE DESMATAMENTO E DEGRADAÇÃO POR ESTADO



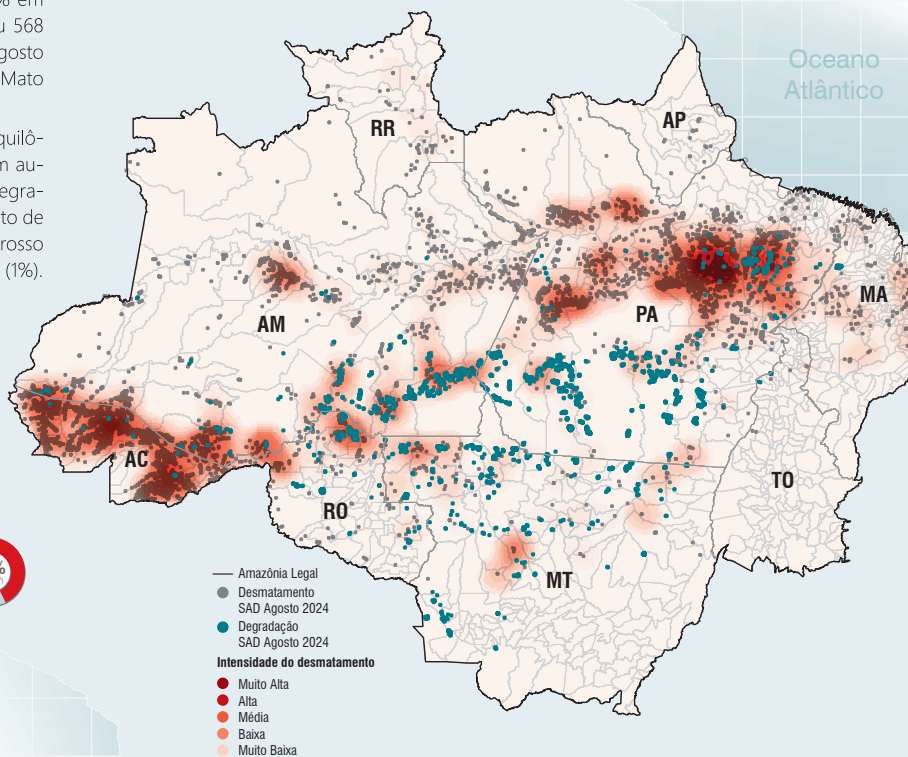
### EVOLUÇÃO DO DESMATAMENTO E DEGRADAÇÃO NA AMAZÔNIA



Link para download dos dados: <https://imazongeo.org.br/#/>

### GEOGRAFIA DO DESMATAMENTO

Em agosto de 2024, a maioria (64%) do desmatamento ocorreu em áreas privadas ou sob diversos estágios de posse. O restante do desmatamento foi registrado em Assentamentos (24%), Unidades de Conservação (9%) e Terras Indígenas (3%).



— Amazônia Legal  
● Desmatamento SAD Agosto 2024  
● Degradação SAD Agosto 2024

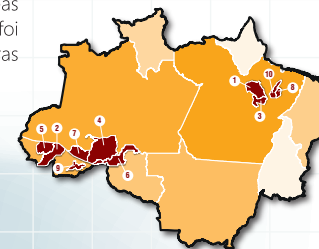
**Intensidade do desmatamento**

- Muito Alta
- Alta
- Média
- Baixa
- Muito Baixa

Estado	Ago 2023 (km²)	Ago 2024 (km²)	Varição (%)
Pará	187	285	52
Amazonas	143	136	-5
Acre	108	128	19
Mato Grosso	52	47	-10
Rondônia	44	35	-20
Maranhão	21	23	10
Roraima	11	6	-45
Amapá	1	1	-
Tocantins	1	1	-
<b>TOTAL</b>	<b>568</b>	<b>662</b>	<b>17</b>

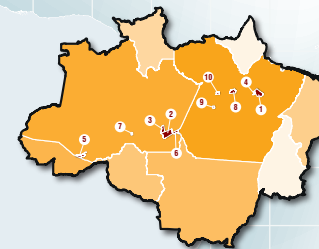
Estado	Ago 2023 (km²)	Ago 2024 (km²)	Varição (%)
Pará	155	1275	723
Mato Grosso	55	1094	1889
Amazonas	11	261	2273
Rondônia	11	174	1482
Tocantins	-	33	-
Acre	26	27	4
Maranhão	-	6	-
Amapá	-	-	-
Roraima	-	-	-
<b>TOTAL</b>	<b>258</b>	<b>2870</b>	<b>1012</b>

### MUNICÍPIOS CRÍTICOS



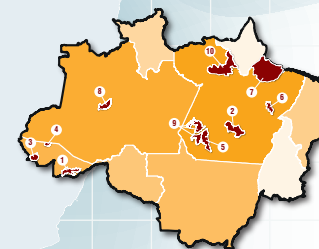
Municípios	Rank
Portel (PA)	41
Feijó (AC)	27
Pacajá (PA)	23
Lábrea (AM)	22
Tarauacá (AC)	18
Porto Velho (RO)	17
Boca do Acre (AM)	16
Tailândia (PA)	15
Rio Branco (AC)	15
Moju (PA)	14

### ASSENTAMENTOS



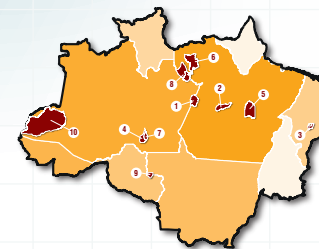
Assentamentos	Rank
PDS Liberdade I (PA)	23
PA Rio Juma (AM)	6
PA Acari (AM)	6
PA Terra Para Paz (PA)	5
PAE Antimary (AM)	5
PAE São Benedito (AM)	4
PDS Realidade (AM)	4
PDS Ademir Fredericke (PA)	3
PA Paraíso (PA)	2
PAC Bom Sossego (PA)	2

### UNIDADES DE CONSERVAÇÃO



Unidades de Conservação	Rank
Resex Chico Mendes (AC)	13
APA Triunfo do Xingu (PA)	5
Resex Alto Jurúá (AC)	4
FES do Rio Gregório (AC)	2
Fiona do Jamanxim (PA)	2
APA do Lago de Tucuruí (PA)	2
APA Arquipélago do Marajó (PA)	2
Fiona de Tefe (AM)	2
APA do Tapajós (PA)	2
FES do Paru (PA)	1

### TERRAS INDÍGENAS



Terras Indígenas	Rank
TI Andirá-Marau (AM/PA)	2
TI Cachoeira Seca (PA)	2
TI Porquinhos dos Carabá-Jupiaçara (restado) (MA)	2
TI Tenharim Marmelos (Gleba B) (AM/PA)	1
TI Trincheira/Bacajá (PA)	1
TI Kaxuyana-Tunyayana (AM/PA)	1
TI Sepoti (AM)	1
TI Nhamundá-Mapuera (AM/PA)	1
TI Sete de Setembro (RO/MT)	0,4
TI Vale do Javari (AM)	0,4