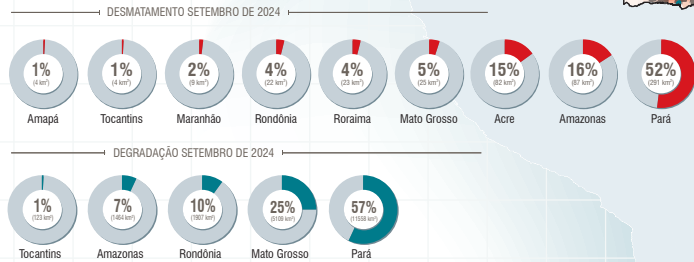


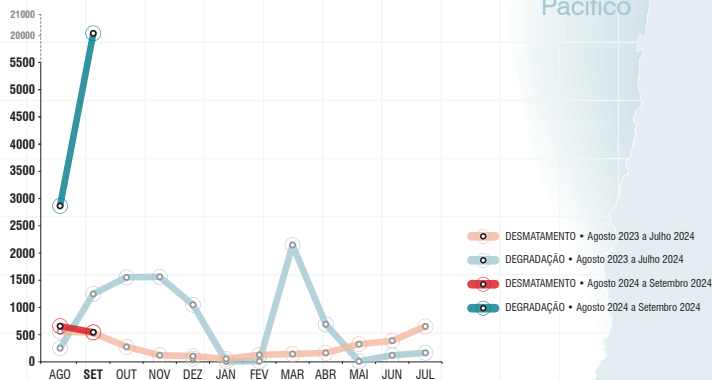
Em setembro de 2024, o SAD detectou 547 quilômetros quadrados de desmatamento na Amazônia Legal, um aumento de 0,2% em relação a setembro de 2023, quando o desmatamento somou 546 quilômetros quadrados. O desmatamento detectado em setembro de 2024 ocorreu no Pará (52%), Amazonas (16%), Acre (15%), Mato Grosso (5%), Roraima (4%), Rondônia (4%), Maranhão (2%), Tocantins (1%) e Amapá (1%).

As florestas degradadas na Amazônia Legal somaram 20.238 quilômetros quadrados em setembro de 2024, o que representa um aumento de 1.402% em relação a setembro de 2023, quando a degradação detectada foi de 1.347 quilômetros quadrados. Em setembro de 2024 a degradação foi detectada no Pará (57%), Mato Grosso (25%), Rondônia (10%), Amazonas (7%) e Tocantins (1%).

PROPORÇÃO DE DESMATAMENTO E DEGRADAÇÃO POR ESTADO



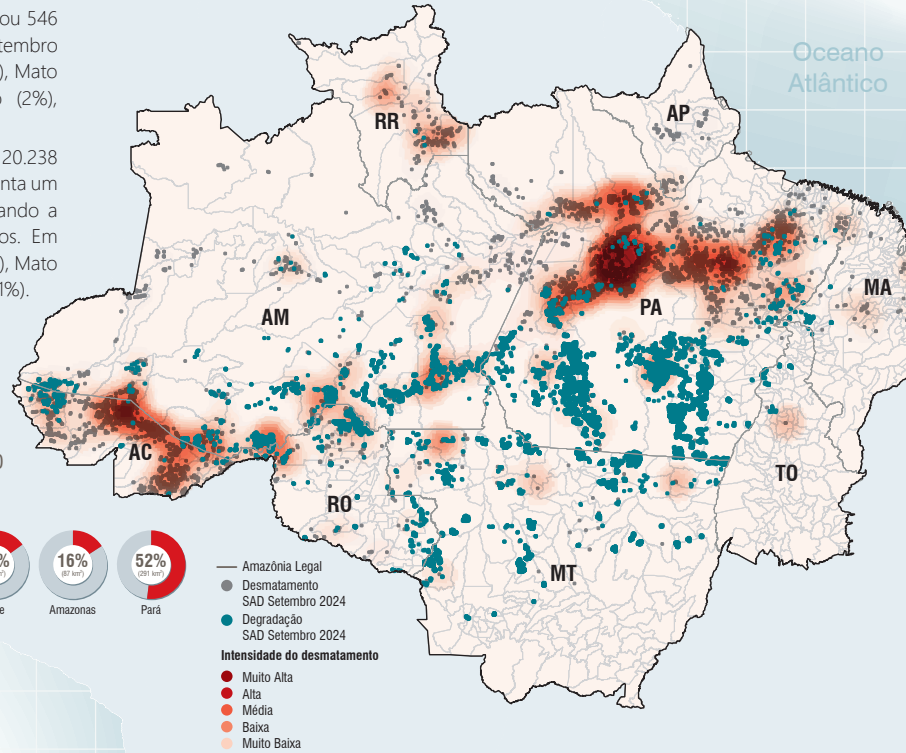
EVOLUÇÃO DO DESMATAMENTO E DEGRADAÇÃO NA AMAZÔNIA



Link para download dos dados: <https://imazongeo.org.br/#/>

GEOGRAFIA DO DESMATAMENTO

Em setembro de 2024, a maioria (61%) do desmatamento ocorreu em áreas privadas ou sob diversos estágios de posse. O restante do desmatamento foi registrado em Assentamentos (30%), Unidades de Conservação (7%) e Terras Indígenas (2%).



— Amazônia Legal
 ● Desmatamento SAD Setembro 2024
 ● Degradação SAD Setembro 2024
Intensidade do desmatamento
 ● Muito Alta
 ● Alta
 ● Média
 ● Baixa
 ● Muito Baixa

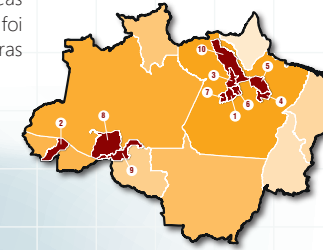
DESMATAMENTO

Estado	Set 2023 (km²)	Set 2024 (km²)	Varição (%)	Ago 2023 a Set 2023 (km²)	Ago 2024 a Set 2024 (km²)	Varição (%)
Pará	257	291	13	444	576	30
Amazonas	73	87	19	216	223	3
Acre	57	82	44	165	210	27
Mato Grosso	77	25	-68	129	72	-44
Roraima	19	23	21	30	29	-3
Rondônia	27	22	-19	71	57	-20
Maranhão	20	9	-55	41	32	-22
Tocantins	5	4	-20	6	5	-17
Amapá	11	4	-64	12	5	-58
TOTAL	546	547	0,2	1114	1209	9

DEGRADAÇÃO

Estado	Set 2023 (km²)	Set 2024 (km²)	Varição (%)	Ago 2023 a Set 2023 (km²)	Ago 2024 a Set 2024 (km²)	Varição (%)
Pará	196	11558	5797	351	12833	3556
Amazonas	194	1464	655	205	1725	741
Acre	1	43	4200	27	70	159
Mato Grosso	556	5109	819	611	6203	915
Roraima	4	1	-75	-	-	-
Rondônia	50	1907	3714	61	2081	3311
Maranhão	12	123	175	-	39	-
Tocantins	334	123	-63	-	156	-
Amapá	-	-	-	-	-	-
TOTAL	1347	20238	1402	1255	23107	1741

MUNICÍPIOS CRÍTICOS



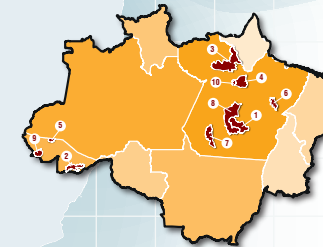
Municípios	Rank
Uruará (PA)	27
Feijó (AC)	21
Prainha (PA)	20
Pacajá (PA)	16
Ponteal (PA)	16
Medicândia (PA)	16
Placas (PA)	16
Lábrea (AM)	15
Porto Velho (RO)	12
Almeirim (PA)	12

ASSENTAMENTOS



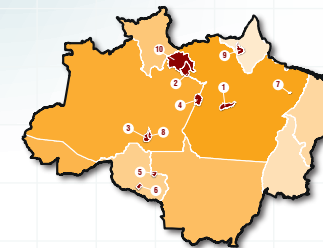
Assentamentos	Rank
PDS Ademir Frederico (PA)	8
PDS Serra Azul (PA)	7
PDS Renascer II (PA)	6
PA Surubim (PA)	5
PDS Liberdade I (PA)	5
PAE Antimary (AM)	4
PA Acari (AM)	4
PA Rio Juma (AM)	4
PDS Paraíso (PA)	3
PA Terra para Paz (PA)	3

UNIDADES DE CONSERVAÇÃO



Unidades de Conservação	Rank
APA Triunfo do Xingu (PA)	9
Resex Chico Mendes (AC)	6
FES do Paru (PA)	5
Resex Verde para Sempre (PA)	1
FES do Rio Gregório (AC)	1
APA do Lago de Tucuruí (PA)	1
Fona do Jamarixiro (PA)	1
Esec da Terra do Meio (PA)	1
Resex Alto Jurujá (AC)	1
Resex Renascer (PA)	1

TERRAS INDÍGENAS



Terras Indígenas	Rank
TI Cachoeira Seca (PA)	7
TI Nhamundá-Mapuera (AM/PA)	1
TI Tenharim Marmelos (Geba B) (AM)	1
TI André-Marau (AM/PA)	0,4
TI Sete de Setembro (MT/RO)	0,4
TI Rio Branco (RO)	0,4
TI Sarauá (PA)	0,4
TI Sepoti (AM)	0,3
TI Waigã (PA)	0,3
TI Trombetas/Mapuera (AM/PA/RR)	0,3