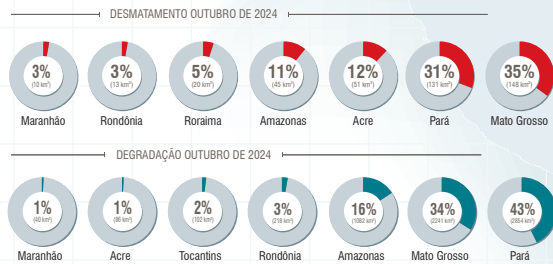


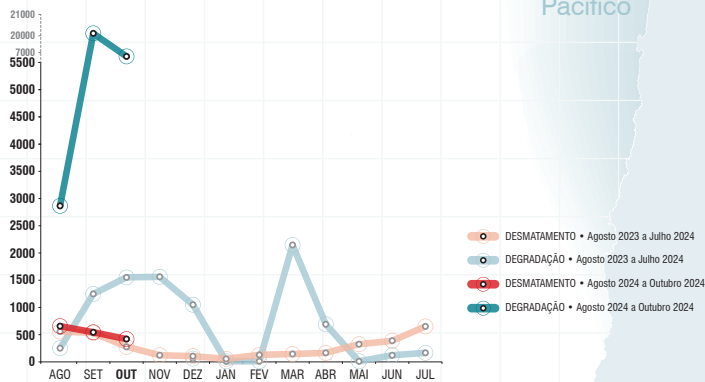
Em outubro de 2024, o SAD detectou 419 quilômetros quadrados de desmatamento na Amazônia Legal, um aumento de 44% em relação a outubro de 2023, quando o desmatamento somou 290 quilômetros quadrados. O desmatamento detectado em outubro de 2024 ocorreu no Mato Grosso (35%), Pará (31%), Acre (12%), Amazonas (11%), Roraima (5%), Rondônia (3%) e Maranhão (3%).

As florestas degradadas na Amazônia Legal somaram 6.623 quilômetros quadrados em outubro de 2024, o que representa um aumento de 326% em relação a outubro de 2023, quando a degradação detectada foi de 1.554 quilômetros quadrados. Em outubro de 2024 a degradação foi detectada no Pará (43%), Mato Grosso (34%), Amazonas (16%), Rondônia (3%), Tocantins (2%), Acre (1%), Maranhão (1%).

PROPORÇÃO DE DESMATAMENTO E DEGRADAÇÃO POR ESTADO



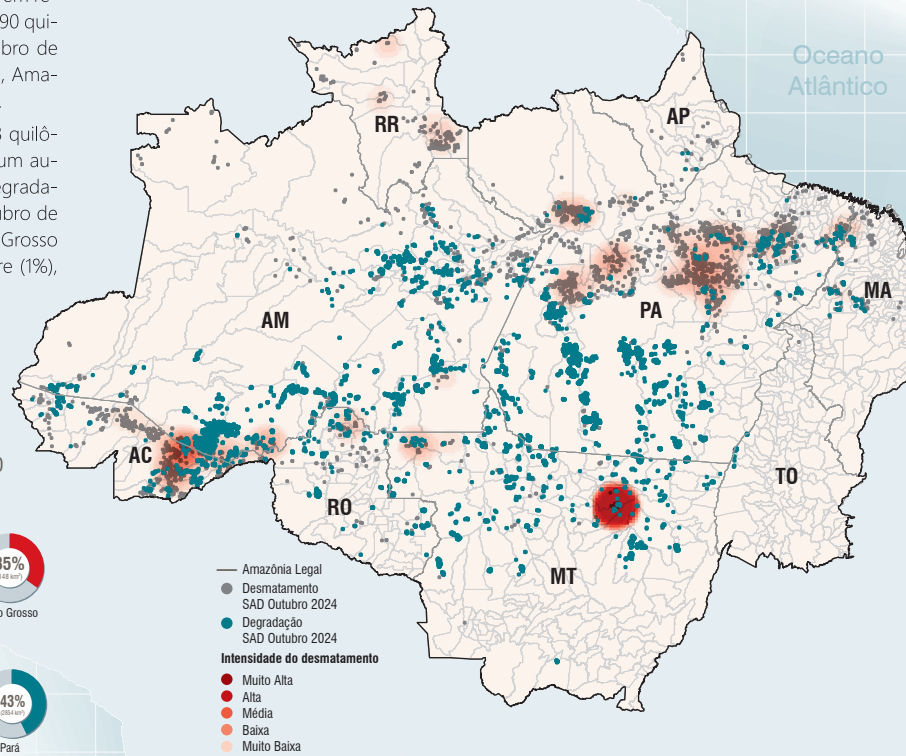
EVOLUÇÃO DO DESMATAMENTO E DEGRADAÇÃO NA AMAZÔNIA



Link para download dos dados: <https://imazongeo.org.br/#/>

GEOGRAFIA DO DESMATAMENTO

Em outubro de 2024, a maioria (73%) do desmatamento ocorreu em áreas privadas ou sob diversos estágios de posse. O restante do desmatamento foi registrado em Assentamentos (20%), Unidades de Conservação (6%) e Terras Indígenas (1%).



— Amazônia Legal
● Desmatamento SAD Outubro 2024
● Degradação SAD Outubro 2024

Intensidade do desmatamento

- Muito Alta
- Alta
- Média
- Baixa
- Muito Baixa

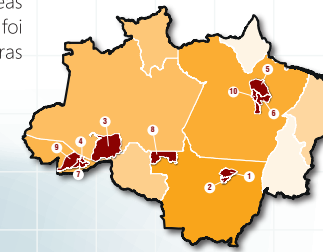
DESMATAMENTO

Estado	Out 2023 (km²)	Out 2024 (km²)	Varição (%)	Ago 2023 a Out 2023 (km²)	Ago 2024 a Out 2024 (km²)	Varição (%)
Mato Grosso	37	148	300	166	220	33
Pará	159	131	1695	603	707	17
Acre	22	51	132	187	261	40
Amazonas	18	45	150	234	268	15
Roraima	25	20	-20	55	49	-11
Rondônia	13	13	-	84	70	-17
Maranhão	10	10	-	51	42	-18
Amapá	4	1	-75	16	6	-63
Tocantins	2	-	-	8	5	-38
TOTAL	290	419	44	1404	1628	16

DEGRADAÇÃO

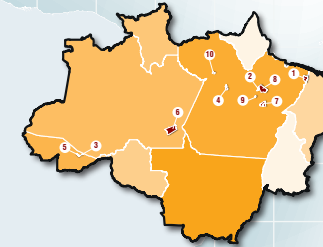
Estado	Out 2023 (km²)	Out 2024 (km²)	Varição (%)	Ago 2023 a Out 2023 (km²)	Ago 2024 a Out 2024 (km²)	Varição (%)
Mato Grosso	118	2.241	1799	729	8.444	1058
Pará	844	2.854	238	1.195	15.687	1213
Acre	8	86	975	35	156	346
Amazonas	412	1.082	163	617	2.807	355
Roraima	1	-	-	-	-	-
Rondônia	82	218	166	143	2.299	1508
Maranhão	47	40	-15	-	79	-
Amapá	20	-	-	-	-	-
Tocantins	22	102	364	-	258	-
TOTAL	1554	6623	326	2719	29730	993

MUNICÍPIOS CRÍTICOS



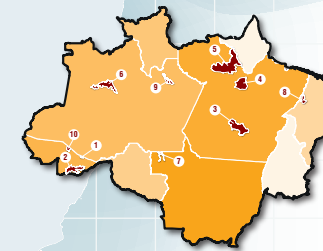
Municípios	Rank
Marcelândia (MT)	71
União do Sul (MT)	55
Lábrea (AM)	17
Bujari (AC)	15
Portel (PA)	14
Pacajá (PA)	12
Rio Branco (AC)	10
Colônia (MT)	10
Sena Madureira (AC)	9
Anapu (PA)	7

ASSENTAMENTOS



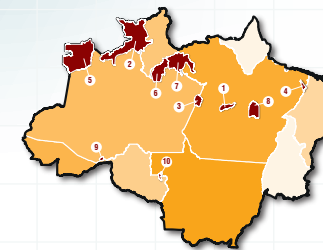
Assentamentos	Rank
PA Cidapar 1ª Parte (PA)	5
PA Terra para Paz (PA)	4
PAE Canary (AC)	4
PA Corta Corda (PA)	3
PAE Riozinho (AC)	3
PA Rio Juma (AM)	3
PA Tuere (PA)	2
PDS Liberdade (PA)	2
PDS Anapu I (PA)	2
PA Cruzeiro (PA)	2

UNIDADES DE CONSERVAÇÃO



Unidades de Conservação	Rank
FES do Antimary (AC)	11
Resex Chico Mendes (AC)	4
APA Triunfo do Xingu (PA)	2
Resex Verde para Sempre (PA)	1
FES do Paru (PA)	1
RDS Mamirauá (AM)	1
Resex Guariba-Roosevelt (MT)	1
Rebio do Gurupi (MA)	1
APA Cavema do Marajó (Presidente Figueiredo) (PA)	0,3
FES Alcantara do Compielo (AC) do Seringal Jurupari	0,3

TERRAS INDÍGENAS



Terras Indígenas	Rank
TI Cachoeira Seca (PA)	2
TI Yanomami (AM/RR)	1
TI André-Mirau (AM/PA)	0,5
TI Alto Rio Guamá (PA)	0,3
TI Alto Rio Negro (AM)	0,3
TI Waimiri Atoari (AM/RR)	0,3
TI Trombetas/Mapuera (AM/RR/PA)	0,2
TI Tricheira/Bacajá (PA)	0,2
TI Kaxaran (AM/RR)	0,2
TI Roosevelt (MT/RO)	0,2