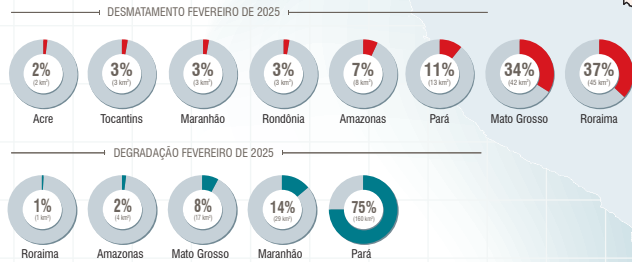


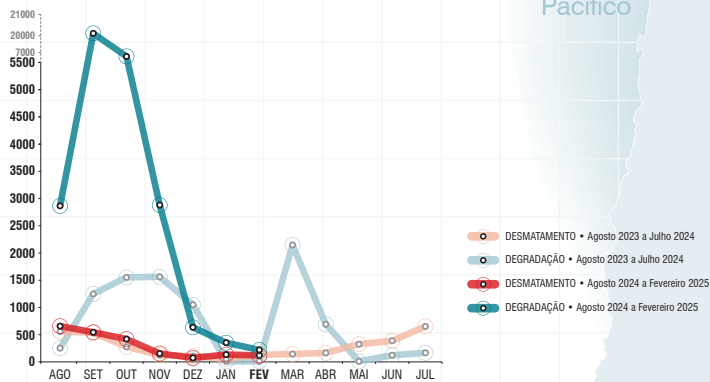
Em fevereiro de 2025, o SAD detectou 119 quilômetros quadrados de desmatamento na Amazônia Legal, um aumento de 2% em relação a fevereiro de 2024, quando o desmatamento somou 117 quilômetros quadrados. O desmatamento detectado em fevereiro de 2025 ocorreu em Roraima (37%), Mato Grosso (34%), Pará (11%), Amazonas (7%), Rondônia (3%), Maranhão (3%), Tocantins (3%) e Acre (2%).

As florestas degradadas na Amazônia Legal somaram 211 quilômetros quadrados em fevereiro de 2025, o que representa um aumento de 1.407% em relação a fevereiro de 2024, quando a degradação detectada foi de 14 quilômetros quadrados. Em fevereiro de 2025 a degradação foi detectada no Pará (75%), Maranhão (14%), Mato Grosso (8%), Amazonas (2%) e Roraima (1%).

PROPORÇÃO DE DESMATAMENTO E DEGRADAÇÃO POR ESTADO



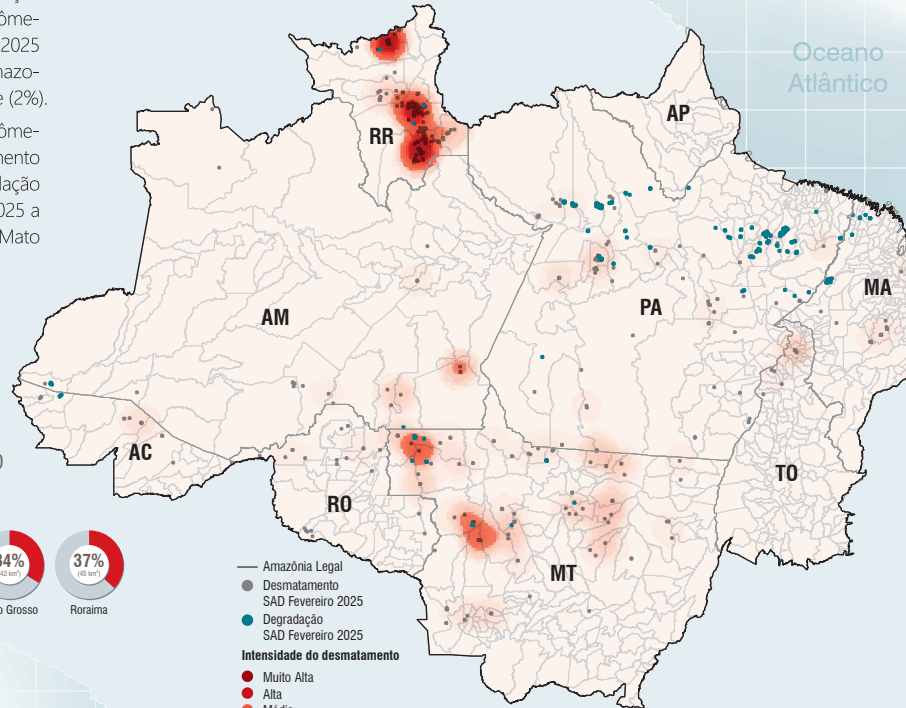
EVOLUÇÃO DO DESMATAMENTO E DEGRADAÇÃO NA AMAZÔNIA



Link para download dos dados: <https://imazongeo.org.br/#/>

GEOGRAFIA DO DESMATAMENTO

Em fevereiro de 2025, a maioria (87%) do desmatamento ocorreu em áreas privadas ou sob diversos estágios de posse. O restante do desmatamento foi registrado em Assentamentos (13%), Unidades de Conservação (1%) e Terras Indígenas (1%).

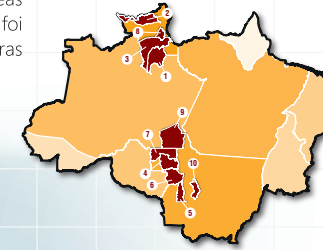


- Amazônia Legal
- Desmatamento SAD Fevereiro 2025
- Degradação SAD Fevereiro 2025
- Intensidade do desmatamento
 - Muito Alta
 - Alta
 - Média
 - Baixa
 - Muito Baixa

Estado	Fev 2024 (km²)	Fev 2025 (km²)	Variação (%)	Ago 2023 a Fev 2024 (km²)	Ago 2024 a Fev 2025 (km²)	Variação (%)
Roraima	26	45	73	150	160	7
Mato Grosso	44	42	-5	272	368	35
Pará	12	13	8	698	863	24
Amazonas	26	8	-69	288	296	3
Rondônia	3	3	-	105	87	-17
Maranhão	5	3	-40	80	59	-26
Tocantins	-	3	-	13	9	-31
Acre	1	2	100	201	280	39
Amapá	-	-	-	17	7	-59
TOTAL	117	119	2	1.824	2.129	17

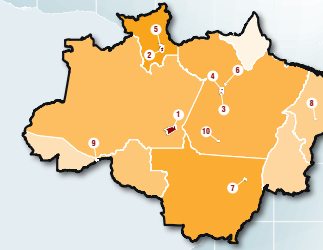
Estado	Fev 2024 (km²)	Fev 2025 (km²)	Variação (%)	Ago 2023 a Fev 2024 (km²)	Ago 2024 a Fev 2025 (km²)	Variação (%)
Roraima	7	1	-86	1	2	100
Mato Grosso	6	17	183	866	9.279	971
Pará	1	160	15.900	3.251	17.418	436
Amazonas	-	4	-	761	2.969	290
Rondônia	-	-	-	213	2.852	1.239
Maranhão	-	29	-	234	915	291
Tocantins	-	-	-	-	321	-
Acre	-	-	-	37	158	327
Amapá	-	-	-	4	36	800
TOTAL	14	211	1407	5.367	33.950	533

MUNICÍPIOS CRÍTICOS



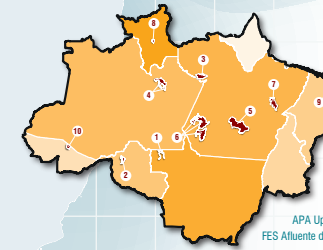
Municípios	Rank
Rorainópolis (RR)	13
Amajari (RR)	11
Caracará (RR)	9
Aripuanã (MT)	8
Sapezal (MT)	4
Juína (MT)	4
Colniza (MT)	4
Caná (RR)	4
Apurí (AM)	4
Nova Maringá (MT)	4

ASSENTAMENTOS



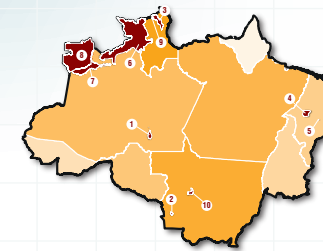
Assentamentos	Rank
PA Rio Juma (AM)	4
PAD Anauá (RR)	1
PA Maju I e II (PA)	1
PAC Bom Sossogo (PA)	1
PA Rio Dias (RR)	1
PA Ituí (PA)	0,4
PA Brasil Novo (MT)	0,4
PA Sobradinho (MA)	0,4
PAE Porto Dias (AC)	0,4
PA Esperança (PA)	0,3

UNIDADES DE CONSERVAÇÃO



Unidades de Conservação	Rank
Resex Guariá-Roosevelt (MT)	0,5
Resex Jaci Paraná (RO)	0,2
Fiona de Saracá-Taquera (PA)	0,2
APA Margem Esquerda do Rio Negro (AM)	0,1
APA Triunfo do Xingu (PA)	0,1
APA do Tapajós (PA)	0,1
APA do Lago de Tucuruí (PA)	0,1
Esec de Caracará (RR)	0,1
APA Upaon-Açu/Miritiba/Alto Preguicas (AC)	0,1
FES Afluentes do Complexo do Seringal Jurupari (MA)	0,01

TERRAS INDÍGENAS



Terras Indígenas	Rank
TI Sapoti (AM)	0,4
TI Sararé (MT)	0,2
TI São Marcos (RR)	0,1
TI Araribóia (MA)	0,1
DI Rodeador (MA)	0,03
TI Yanomami (AM/RR)	0,03
TI Médio Rio Negro I (AM)	0,03
TI Alto Rio Negro (AM)	0,02
TI Santa Inês (RR)	0,01
TI Manoki (MT)	0,01